

## **Populus ×canadensis – topol kanadský**

Hybridogenní taxon vzniklý umělým křížením evropského topolu černého (*Populus nigra*) a severoamerického topolu bavlníkového (*P. deltoides*), který se v teplejších oblastech střední Evropy chová jako invazní dřevina. Na Šumavě je vzácně pěstován v lesích i mimo les, např. u Bad Kötzing (Meierott L. et al. in GBIF 2020), Hamerského Dvora (Matějková et al. 1996), Borových Lad (Košťálová V. a Ekrt L. in PLADIAS 2020) a Neureichenau (Zahlheimer W. in GBIF 2020).

## **Populus ×canadensis – Kanada-Pappel, Kanadische Pappel, Bastard-Schwarz-Pappel**

Ein hybridogenes Taxon, das durch die künstliche Kreuzung der europäischen Schwarz-Pappel (*Populus nigra*) und der nordamerikanischen Kanadischen Schwarz-Pappel (*P. deltoides*) entstand, welches sich in wärmeren Teilen Mitteleuropas als invasives Gehölz verhält. Im Böhmerwald wird sie selten in Wäldern sowie außerhalb Wälder gepflanzt, z. B. bei Bad Kötzing (Meierott L. et al. in GBIF 2020), Hamerský Dvůr (Matějková et al. 1996), Borová Lada (Košťálová V. a Ekrt L. in PLADIAS 2020) und Neureichenau (Zahlheimer W. in GBIF 2020).

## **Červený seznam Šumavy/Rote Liste des Böhmerwaldes**

NE (Not Evaluated/Nehodnocené/Nicht beurteilt)

## **Literatura/Literatur**



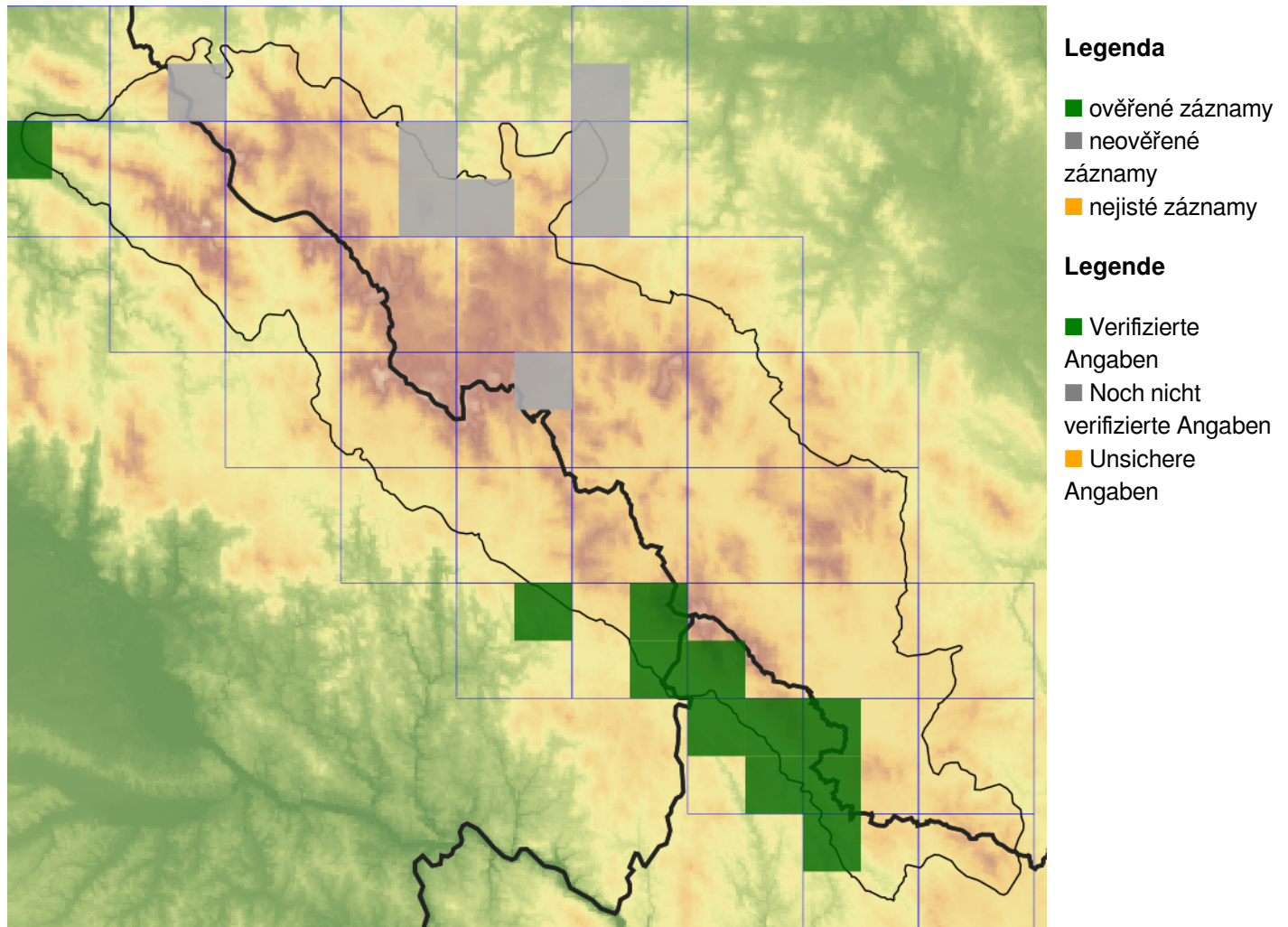
**Europäische Union  
Evropská unie**  
Europäischer Fonds für  
regionale Entwicklung  
Evropský fond pro  
regionální rozvoj



**Ziel ETZ | Cíl EÚS**  
Freistaat Bayern –  
Tschechische Republik  
Česká republika –  
Svobodný stát Bavorsko  
2014 – 2020 (INTERREG V)

  
**FLORA DES  
BÖHMERWALDES**  
**KVĚTENA  
ŠUMAVY**

## Mapa rozšíření/Erweiterungskarte



© Květena Šumavy/Flora des Böhmerwaldes 15/06/2026

Data o rozšíření rostlin pochází z Databáze české flóry a vegetace ([Pladias](#)), bavorské národní databáze ([AFvB](#)) a nově získaných dat v projektu Květena Šumavy. Data jsou zobrazována v síťové mapě založené na kvadrantech středoevropské mapovací sítě 5 × 3 zeměpisné minuty (ca. 5,5 × 5,9 km).

Die Verbreitungsdaten der Pflanzen stammen aus der Datenbank der Tschechischen Flora und Vegetation ([Pladias](#)), der Datenbank zur Flora von Bayern ([AFvB](#)) und neu erfassten Daten aus dem Projekt Flora des Böhmerwaldes. Angaben zur Verbreitung werden basierend auf dem Kartenraster für Mitteleuropa angegeben, abgeleitet von Quadranten mit 5 × 3 Bogenminuten (ca. 5,5 × 5,9 km).



**Evropská unie**  
Evropský fond pro regionální rozvoj



**Ziel ETZ | Cíl EÚS**  
Freistaat Bayern –  
Tschechische Republik  
Česká republika –  
Svobodný stát Bavorsko  
2014 – 2020 (INTERREG V)



## Fotografie/Fotos



**Europäische Union  
Evropská unie**  
Europäischer Fonds für  
regionale Entwicklung  
Evropský fond pro  
regionální rozvoj



**Ziel ETZ | Cíl EÚS**  
Freistaat Bayern –  
Tschechische Republik  
Česká republika –  
Svobodný stát Bavorsko  
2014 – 2020 (INTERREG V)

**FLORA DES  
BÖHMERWALDES**  
**KVĚTENA  
ŠUMAVY**