

***Arctium lappa* – lopuch větší**

Běžný ruderalní druh, vyskytující se na dusíkem bohatých místech v sídlech (paty zdí, rozvaliny, skládky hlíny a zahradního odpadu, apod.), v příkopech cest, na okrajích polí a na úhorech, opuštěných loukách a pastvinách a v ruderalizovaných lesních lemech, méně často také na pasekách a podél lesních cest. Na Šumavě roste hlavně v okrajových částech do nadmořské výšky okolo 850 m n. m., výše je přechodně zavlékán, zejména podél cest.

***Arctium lappa* – Große Klette**

Eine gewöhnliche ruderale Art, die an stickstoffreichen Stellen in Siedlungen (Mauerfüße, Ruinen, Lehm- und Gartenabfallhalden usw.), in Straßengräben, an Feldrändern und auf Brachen, verlassenen Wiesen und Weiden und in ruderalisierten Waldsäumen, weniger oft auch auf Lichtungen und entlang Waldwege vorkommt. Im Böhmerwald wächst die Große Klette hauptsächlich in den Randgebieten bis zu einer Meereshöhe um 850 m, in höhere Lagen wird sie vorübergehend, besonders entlang Wege, verschleppt.

Červený seznam Šumavy/Rote Liste des Böhmerwaldes

LC (Least Concern/Neohrožené/Nicht gefährdet)

Literatura/Literatur



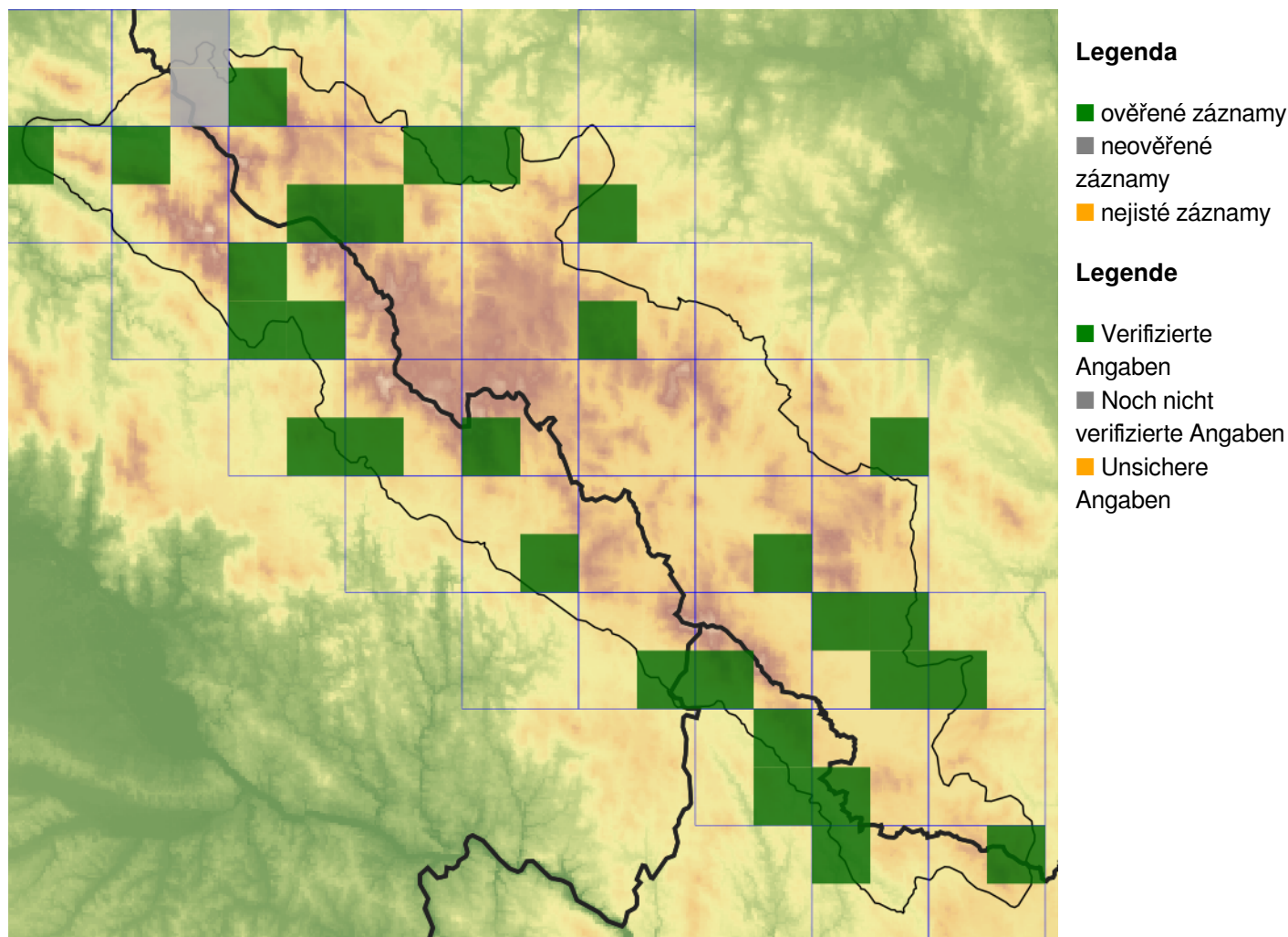
**Europäische Union
Evropská unie**
Europäischer Fonds für
regionale Entwicklung
Evropský fond pro
regionální rozvoj



Ziel ETZ | Cíl EÚS
Freistaat Bayern –
Tschechische Republik
Česká republika –
Svobodný stát Bavorsko
2014 – 2020 (INTERREG V)



Mapa rozšíření/Erweiterungskarte



© Květena Šumavy/Flora des Böhmerwaldes 21/05/2026

Data o rozšíření rostlin pochází z Databáze české flóry a vegetace ([Pladias](#)), bavorské národní databáze ([AFvB](#)) a nově získaných dat v projektu Květena Šumavy. Data jsou zobrazována v síťové mapě založené na kvadrantech středoevropské mapovací sítě 5 × 3 zeměpisné minuty (ca. 5,5 × 5,9 km).

Die Verbreitungsdaten der Pflanzen stammen aus der Datenbank der Tschechischen Flora und Vegetation ([Pladias](#)), der Datenbank zur Flora von Bayern ([AFvB](#)) und neu erfassten Daten aus dem Projekt Flora des Böhmerwaldes. Angaben zur Verbreitung werden basierend auf dem Kartenraster für Mitteleuropa angegeben, abgeleitet von Quadranten mit 5 × 3 Bogenminuten (ca. 5,5 × 5,9 km).



Evropská unie
Evropský fond pro regionální rozvoj



Ziel ETZ | Cíl EÚS
Freistaat Bayern –
Tschechische Republik
Česká republika –
Svobodný stát Bavorsko
2014 – 2020 (INTERREG V)

FLORA DES
BÖHMERWALDES

KVĚTENA
ŠUMAVY

Fotografie/Fotos



Arctium lappa – Milan Štech – Karlovy Dvory.



**Europäische Union
Evropská unie**
Europäischer Fonds für
regionale Entwicklung
Evropský fond pro
regionální rozvoj



Ziel ETZ | Cíl EÚS
Freistaat Bayern –
Tschechische Republik
Česká republika –
Svobodný stát Bavorsko
2014 – 2020 (INTERREG V)

**FLORA DES
BÖHMERWALDES**



**KVĚTENA
ŠUMAVY**