

Oenothera fallax – pupalka klamná

Pupalka klamná je známá z Evropy, kde vzniká polytopně křížením zdomácnělých druhů, p. rudokališní (*Oe. Glazioviana*) a p. dvouleté (*Oe. biennis*) (Jehlík 1997). Na Šumavě o jejím výskytu existuje pouze pět konkrétních záznamů pocházejících z druhé dekády 21. století. Na české straně pohoří byla nalezena v Horním Pootaví v narušeném trávníku v Hartmanicích a na třech místech v Hornovltavské kotlině – na okraji kolejiště v Hůrce, na narušeném okraji cyklostezky mezi Hůrkou a Černou v Pošumaví a v příkopu železniční trati u železniční zastávky Hodňov (M. Lepší et al. 2018–2021 CB, Pladias 2021). Z bavorské strany je hlášena z osady Höfing a bez podrobností z mapovacího pole 6843a, které pokrývá širší okolí města Bad Kötzing a do sledovaného území zasahuje pouze částečně (BIB 2021). V rakouské Šumavě záznamy o jejím výskytu zatím chybí (ZOBODAT 2021).

Oenothera fallax – Täuschende Nachtkerze

Pupalka klamná je známá z Evropy, kde vzniká polytopně křížením zdomácnělých druhů, p. rudokališní (*Oe. Glazioviana*) a p. dvouleté (*Oe. biennis*) (Jehlík 1997). Na Šumavě o jejím výskytu existuje pouze pět konkrétních záznamů pocházejících z druhé dekády 21. století. Na české straně pohoří byla nalezena v Horním Pootaví v narušeném trávníku v Hartmanicích a na třech místech v Hornovltavské kotlině – na okraji kolejiště v Hůrce, na narušeném okraji cyklostezky mezi Hůrkou a Černou v Pošumaví a v příkopu železniční trati u železniční zastávky Hodňov (M. Lepší et al. 2018–2021 CB, Pladias 2021). Z bavorské strany je hlášena z osady Höfing a bez podrobností z mapovacího pole 6843a, které pokrývá širší okolí města Bad Kötzing a do sledovaného území zasahuje pouze částečně (BIB 2021). V rakouské Šumavě záznamy o jejím výskytu zatím chybí (ZOBODAT 2021).

Červený seznam Šumavy/Rote Liste des Böhmerwaldes

NA (Not Applicable/Nevhodné pro hodnocení/Bewertungsungeeignet)

Literatura/Literatur



Europäische Union
Evropská unie
Europäischer Fonds für
regionale Entwicklung
Evropský fond pro
regionální rozvoj



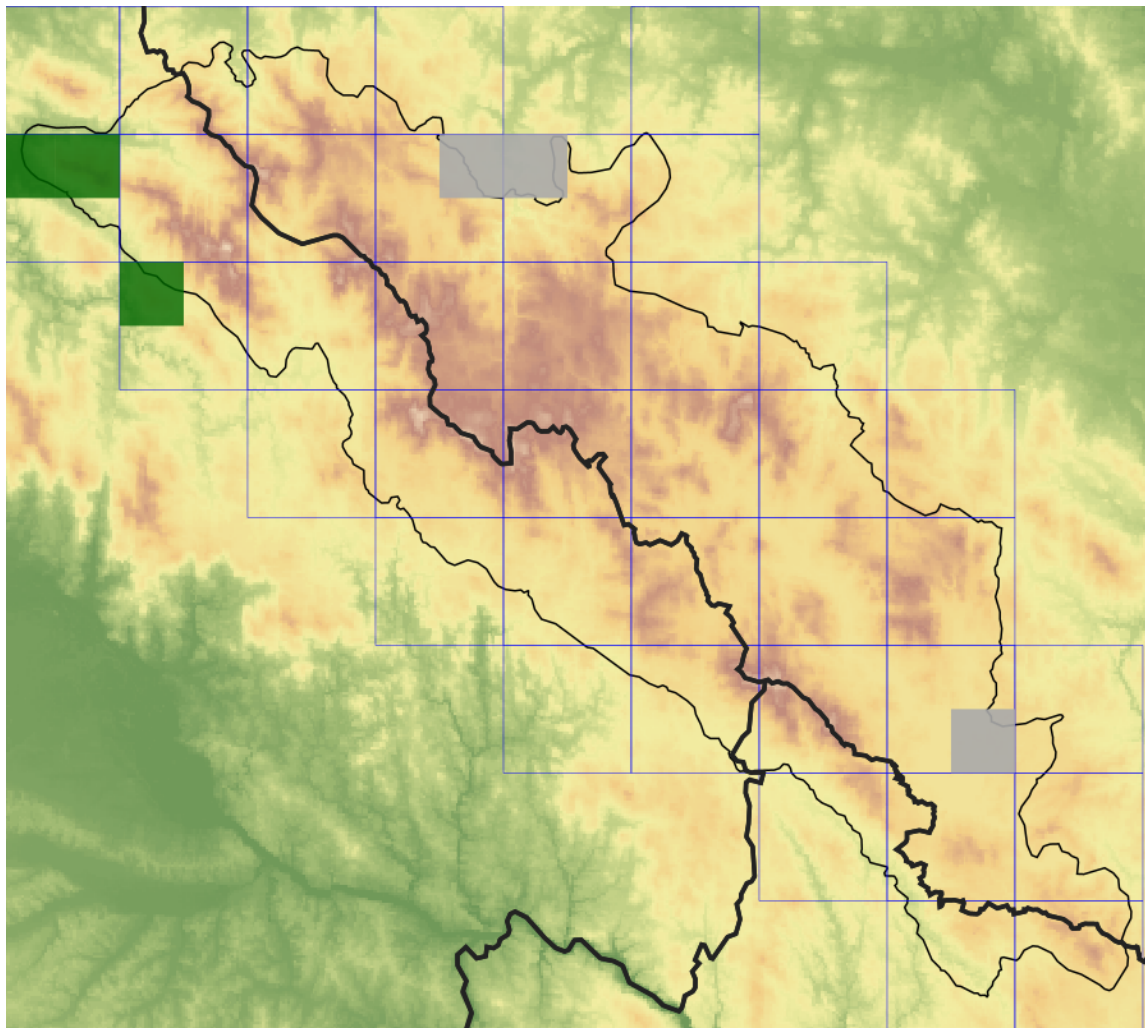
Ziel ETZ | Cíl EÚS
Freistaat Bayern –
Tschechische Republik
Česká republika –
Svobodný stát Bavorsko
2014 – 2020 (INTERREG V)



FLORA DES
BÖHMERWALDES

KVĚTENA
ŠUMAVY

Mapa rozšíření/Erweiterungskarte



Legenda

- ověřené záznamy
- neověřené záznamy
- nejisté záznamy

Legende

- Verifizierte Angaben
- Noch nicht verifizierte Angaben
- Unsichere Angaben

© Květena Šumavy/Flora des Böhmerwaldes 22/04/2026

Data o rozšíření rostlin pochází z Databáze české flóry a vegetace ([Pladias](#)), bavorské národní databáze ([AFvB](#)) a nově získaných dat v projektu Květena Šumavy. Data jsou zobrazována v síťové mapě založené na kvadrantech středoevropské mapovací sítě 5 × 3 zeměpisné minuty (ca. 5,5 × 5,9 km).

Die Verbreitungsdaten der Pflanzen stammen aus der Datenbank der Tschechischen Flora und Vegetation ([Pladias](#)), der Datenbank zur Flora von Bayern ([AFvB](#)) und neu erfassten Daten aus dem Projekt Flora des Böhmerwaldes. Angaben zur Verbreitung werden basierend auf dem Kartenraster für Mitteleuropa angegeben, abgeleitet von Quadranten mit 5 × 3 Bogenminuten (ca. 5,5 × 5,9 km).



Evropská unie
Evropský fond pro regionální rozvoj



Ziel ETZ | Cíl EÚS
Freistaat Bayern –
Tschechische Republik
Česká republika –
Svobodný stát Bavorsko
2014 – 2020 (INTERREG V)



Fotografie/Fotos



Oenothera fallax – Milan Štech – Prášíly.



**Europäische Union
Evropská unie**
Europäischer Fonds für
regionale Entwicklung
Evropský fond pro
regionální rozvoj



Ziel ETZ | Cíl EÚS
Freistaat Bayern –
Tschechische Republik
Česká republika –
Svobodný stát Bavorsko
2014 – 2020 (INTERREG V)

**FLORA DES
BÖHMERWALDES**
**KVĚTENA
ŠUMAVY**



***Oenothera fallax* – Milan Štech – Prášily.**



**Europäische Union
Evropská unie**
Europäischer Fonds für
regionale Entwicklung
Evropský fond pro
regionální rozvoj



Ziel ETZ | Cíl EÚS
Freistaat Bayern –
Tschechische Republik
Česká republika –
Svobodný stát Bavorsko
2014 – 2020 (INTERREG V)

**FLORA DES
BÖHMERWALDES**
**KVĚTEN A
ŠUMAVY**



© Milan Štech

***Oenothera fallax* – Milan Štech – Prášily.**



**Europäische Union
Evropská unie**
Europäischer Fonds für
regionale Entwicklung
Evropský fond pro
regionální rozvoj



Ziel ETZ | Cíl EÚS
Freistaat Bayern –
Tschechische Republik
Česká republika –
Svobodný stát Bavorsko
2014 – 2020 (INTERREG V)

**FLORA DES
BÖHMERWALDES**

**KVĚTENA
ŠUMAVY**