

## *Nuphar lutea* – stulík žlutý

Druh stojatých a pomalu tekoucích vod, od oligotrofních po eutrofní, snáší i mírně zakalené a znečištěné vody. Vyskytuje se zejména v nížinách a rybníčních pánvích, na Šumavu zasahuje pouze okrajově. Nalezen byl na několika místech v Hornovltavské kotlině – v tůních u Dobrá a ve Vodní nádrži Lipno v bývalém korytě Vltavy pod Želnavou a u Nové Pece. Izolovaná lokalita byla zaznamenána v roce 1969 v rybníčku u Poschingrova Dvora u Javorné (Houfek 1981). Na bavorské straně pohoří roste druh pravděpodobně přirozeně ve Velkém i Malém Javorském jezeře (zmiňuje již Sendtner 1860). Některé další výskyty vznikly z výsadby.

## *Nuphar lutea* – Gelbe Teichrose

Diese Art stehender und langsam fließender Gewässer, von oligotrophen bis eutrophen Gewässern, verträgt auch mäßig getrübbte und verunreinigte Gewässer. Die gelbe Teichrose kommt vor allem im Tiefland und in Teichbecken vor, im Böhmerwald kommt sie nur randlich vor. Sie wurde an einigen Stellen des Oberen Moldaubeckens (Hornovltavská kotlina) – in Tümpeln bei Dobrá und im Stausee Lipno im ehemaligen Flussbett der Moldau unterhalb von Želnavá und bei Nová Pec gefunden. Eine isolierte Lokalität wurde 1969 im Teich bei der Ortschaft Poschingrův Dvůr bei Javorná verzeichnet (Houfek 1981). Auf der bayerischen Seite des Böhmerwaldes wächst die gelbe Teichrose vermutlich natürlicher Weise im Großen und Kleinen Arbersee (bereits bei Sendtner 1860 erwähnt). Einige Vorkommen wurden durch Auspflanzungen begründet.

## Červený seznam Šumavy/Rote Liste des Böhmerwaldes

EN (Endangered/Ohrožený/Stark gefährdet) [C1]

## Literatura/Literatur

Houfek J. (ed.) (1981) Krátká floristická sdělení z území Československa a výsledky floristické akce v Čechách. – Zprávy České botanické společnosti 16: 7.

Sendtner O. (1860) Die Vegetationsverhältniss des Bayerischen Waldes. – 505 p., München.



**Europäische Union  
Evropská unie**  
Europäischer Fonds für  
regionale Entwicklung  
Evropský fond pro  
regionální rozvoj

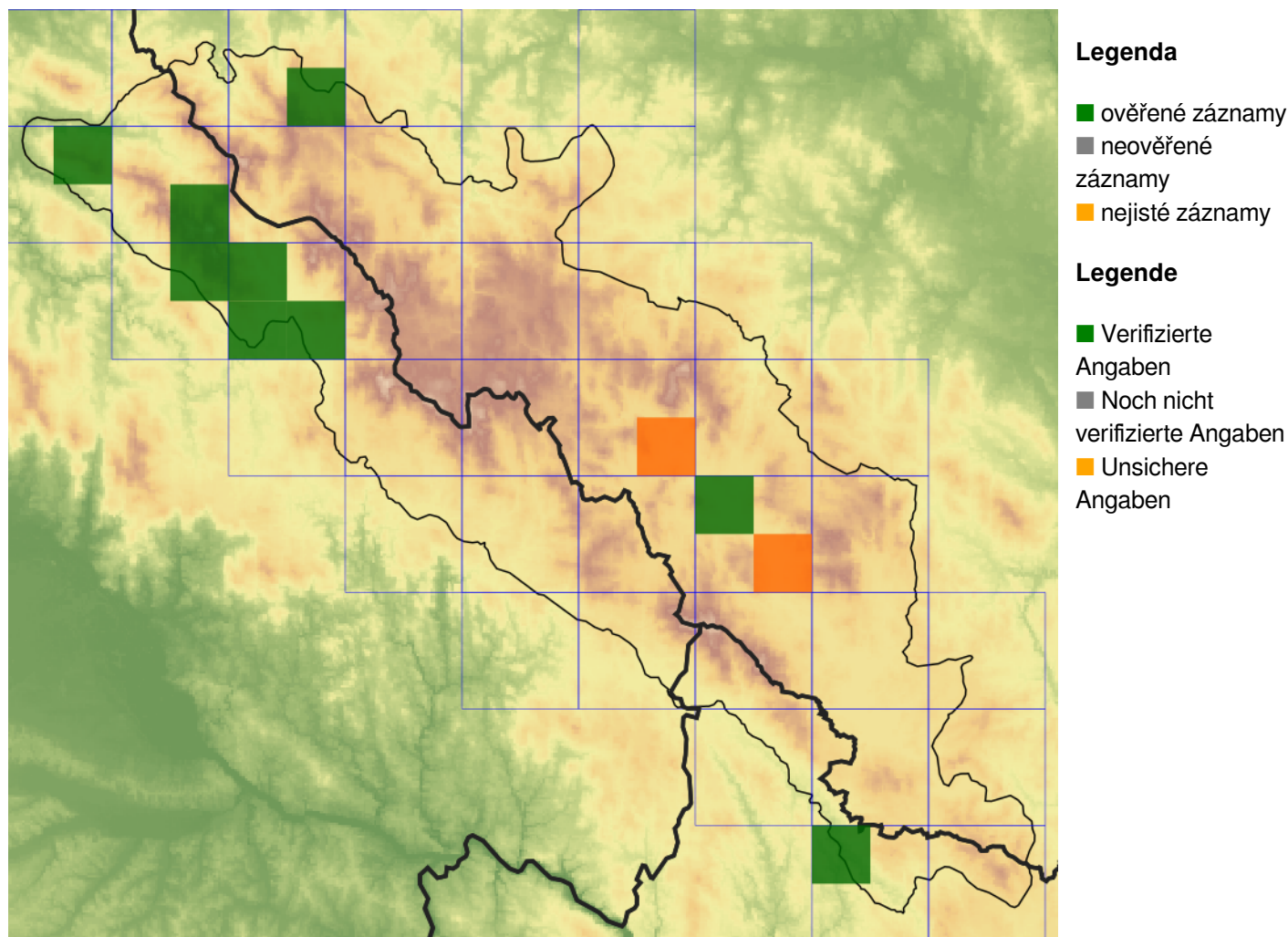


**Ziel ETZ | Cíl EÚS**  
Freistaat Bayern –  
Tschechische Republik  
Česká republika –  
Svobodný stát Bavorsko  
2014 – 2020 (INTERREG V)



FLORA DES  
BÖHMERWALDES  
KVĚTENA  
ŠUMAVY

## Mapa rozšíření/Erweiterungskarte



© Květena Šumavy/Flora des Böhmerwaldes 22/04/2026

Data o rozšíření rostlin pochází z Databáze české flóry a vegetace ([Pladias](#)), bavorské národní databáze ([AFvB](#)) a nově získaných dat v projektu Květena Šumavy. Data jsou zobrazována v síťové mapě založené na kvadrantech středoevropské mapovací sítě 5 × 3 zeměpisné minuty (ca. 5,5 × 5,9 km).

Die Verbreitungsdaten der Pflanzen stammen aus der Datenbank der Tschechischen Flora und Vegetation ([Pladias](#)), der Datenbank zur Flora von Bayern ([AFvB](#)) und neu erfassten Daten aus dem Projekt Flora des Böhmerwaldes. Angaben zur Verbreitung werden basierend auf dem Kartenraster für Mitteleuropa angegeben, abgeleitet von Quadranten mit 5 × 3 Bogenminuten (ca. 5,5 × 5,9 km).



**Evropská unie**  
Evropský fond pro regionální rozvoj



**Ziel ETZ | Cíl EÚS**  
Freistaat Bayern –  
Tschechische Republik  
Česká republika –  
Svobodný stát Bavorsko  
2014 – 2020 (INTERREG V)

FLORA DES  
BÖHMERWALDES

KVĚTENA  
ŠUMAVY

## Fotografie/Fotos



© Petr Koucký

*Nuphar lutea* – Petr Koucký – Nová Pec, Lipno.



**Europäische Union  
Evropská unie**  
Europäischer Fonds für  
regionale Entwicklung  
Evropský fond pro  
regionální rozvoj



**Ziel ETZ | Cíl EÚS**  
Freistaat Bayern –  
Tschechische Republik  
Česká republika –  
Svobodný stát Bavorsko  
2014 – 2020 (INTERREG V)

FLORA DES  
BÖHMERWALDES



KVĚTENA  
ŠUMAVY



© Petr Koutecký

*Nuphar lutea* – Petr Koutecký – Nová Pec, Lipno.



**Europäische Union  
Evropská unie**  
Europäischer Fonds für  
regionale Entwicklung  
Evropský fond pro  
regionální rozvoj



**Ziel ETZ | Cíl EÚS**  
Freistaat Bayern –  
Tschechische Republik  
Česká republika –  
Svobodný stát Bavorsko  
2014 – 2020 (INTERREG V)

FLORA DES  
BÖHMERWALDES



KVĚTENA  
ŠUMAVY



© Petr Koutecký

***Nuphar lutea* – Petr Koutecký – Nová Pec, Lipno.**



**Europäische Union  
Evropská unie**  
Europäischer Fonds für  
regionale Entwicklung  
Evropský fond pro  
regionální rozvoj



**Ziel ETZ | Cíl EÚS**  
Freistaat Bayern –  
Tschechische Republik  
Česká republika –  
Svobodný stát Bavorsko  
2014 – 2020 (INTERREG V)

FLORA DES  
BÖHMERWALDES

KVĚTENA  
ŠUMAVY



© Milan Štech

***Nuphar lutea* – Milan Štech – Velké Javorské jezero.**



**Europäische Union  
Evropská unie**  
Europäischer Fonds für  
regionale Entwicklung  
Evropský fond pro  
regionální rozvoj



**Ziel ETZ | Cíl EÚS**  
Freistaat Bayern –  
Tschechische Republik  
Česká republika –  
Svobodný stát Bavorsko  
2014 – 2020 (INTERREG V)

FLORA DES  
BÖHMERWALDES



KVĚTENA  
ŠUMAVY



***Nuphar lutea* – Petr Koutecký – Dobrá, Vltavský luh.**



**Europäische Union  
Evropská unie**  
Europäischer Fonds für  
regionale Entwicklung  
Evropský fond pro  
regionální rozvoj



**Ziel ETZ | Cíl EÚS**  
Freistaat Bayern –  
Tschechische Republik  
Česká republika –  
Svobodný stát Bavorsko  
2014 – 2020 (INTERREG V)

FLORA DES  
BÖHMERWALDES



KVĚTENA  
ŠUMAVY



***Nuphar lutea* – Petr Koučeký – Dobrá, Vltavský luh.**



**Europäische Union  
Evropská unie**  
Europäischer Fonds für  
regionale Entwicklung  
Evropský fond pro  
regionální rozvoj



**Ziel ETZ | Cíl EÚS**  
Freistaat Bayern –  
Tschechische Republik  
Česká republika –  
Svobodný stát Bavorsko  
2014 – 2020 (INTERREG V)

FLORA DES  
BÖHMERWALDES



KVĚTENA  
ŠUMAVY



*Nuphar lutea* – Petr Koučeký – Dobrá, Vltavský luh.



**Europäische Union  
Evropská unie**  
Europäischer Fonds für  
regionale Entwicklung  
Evropský fond pro  
regionální rozvoj



**Ziel ETZ | Cíl EÚS**  
Freistaat Bayern –  
Tschechische Republik  
Česká republika –  
Svobodný stát Bavorsko  
2014 – 2020 (INTERREG V)

FLORA DES  
BÖHMERWALDES

KVĚTENA  
ŠUMAVY