

## ***Myriophyllum alterniflorum* – stolítek střídavolistý**

Areál druhu se táhne od severní Afriky přes západní a střední Evropu do Skandinávie a Pobaltí. Ve střední Evropě je velmi lokální, výskyt ve studovaném území leží poblíž jihovýchodní areálové hranice. Na české straně Šumavy je souvisle rozšířen ve Vltavě od Lenory až po ústí řeky do Lipenské přehradní nádrže, před vybudování přehrady rostl i tam; po přerušení Lipnem pokračuje dál až po okraj Budějovické pánve. Kromě toho roste v některých přítocích, např. v Řasnici, ve Volarském a Hamerském potoce, dříve i v Pestřici, Borkové a v Černém potoce. Historické údaje jsou z jezera Laka, kde byl naposledy sbírán v roce 1914. Výskyt u Nového Údolí v zatopené písčinně představuje nejspíše introdukci. Ve Vltavě je stále hojný, ale ve Volarském potoce u Planerova mlýna je jeho existence ohrožena znečištěním z Volar. Na bavorské straně Šumavy se druh historicky vyskytoval v jezerech Großer a Kleiner Arbersee. Na rakouské straně roste v řece Große Mühl na hranici území. Stolítek střídavokvětý je druh chladných oligotrofních tekoucích vod, mnohem řidčeji roste i v oligotrofních tůňích nebo v jezerech.

## ***Myriophyllum alterniflorum* – Wechselblütiges Tausendblatt**

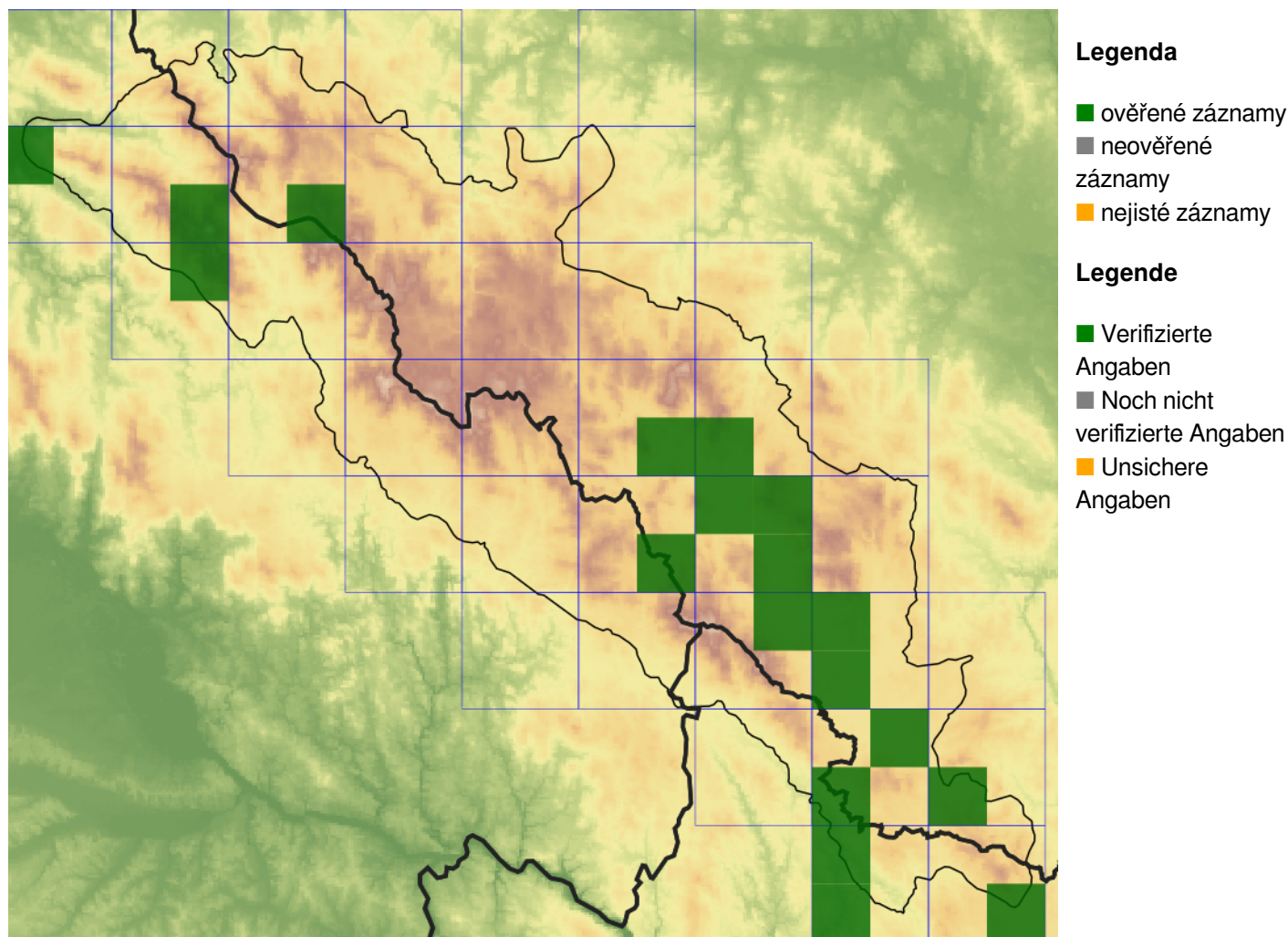
Areál druhu se táhne od severní Afriky přes západní a střední Evropu do Skandinávie a Pobaltí. Ve střední Evropě je velmi lokální, výskyt ve studovaném území leží poblíž jihovýchodní areálové hranice. Na české straně Šumavy je souvisle rozšířen ve Vltavě od Lenory až po ústí řeky do Lipenské přehradní nádrže, před vybudování přehrady rostl i tam; po přerušení Lipnem pokračuje dál až po okraj Budějovické pánve. Kromě toho roste v některých přítocích, např. v Řasnici, ve Volarském a Hamerském potoce, dříve i v Pestřici, Borkové a v Černém potoce. Historické údaje jsou z jezera Laka, kde byl naposledy sbírán v roce 1914. Výskyt u Nového Údolí v zatopené písčinně představuje nejspíše introdukci. Ve Vltavě je stále hojný, ale ve Volarském potoce u Planerova mlýna je jeho existence ohrožena znečištěním z Volar. Na bavorské straně Šumavy se druh historicky vyskytoval v jezerech Großer a Kleiner Arbersee. Na rakouské straně roste v řece Große Mühl na hranici území. Stolítek střídavokvětý je druh chladných oligotrofních tekoucích vod, mnohem řidčeji roste i v oligotrofních tůňích nebo v jezerech.

## **Červený seznam Šumavy/Rote Liste des Böhmerwaldes**

VU (Vulnerable/Zranitelné/Gefährdet) [B2b(iii+iv)]

## **Literatura/Literatur**

## Mapa rozšíření/Erweiterungskarte



© Květena Šumavy/Flora des Böhmerwaldes 24/04/2026

Data o rozšíření rostlin pochází z Databáze české flóry a vegetace ([Pladias](#)), bavorské národní databáze ([AFvB](#)) a nově získaných dat v projektu Květena Šumavy. Data jsou zobrazována v síťové mapě založené na kvadrantech středoevropské mapovací sítě 5 × 3 zeměpisné minuty (ca. 5,5 × 5,9 km).

Die Verbreitungsdaten der Pflanzen stammen aus der Datenbank der Tschechischen Flora und Vegetation ([Pladias](#)), der Datenbank zur Flora von Bayern ([AFvB](#)) und neu erfassten Daten aus dem Projekt Flora des Böhmerwaldes. Angaben zur Verbreitung werden basierend auf dem Kartenraster für Mitteleuropa angegeben, abgeleitet von Quadranten mit 5 × 3 Bogenminuten (ca. 5,5 × 5,9 km).



**Evropská unie**  
Evropský fond pro regionální rozvoj



**Ziel ETZ | Cíl EÚS**  
Freistaat Bayern –  
Tschechische Republik  
Česká republika –  
Svobodný stát Bavorsko  
2014 – 2020 (INTERREG V)

FLORA DES  
BÖHMERWALDES

KVĚTENA  
ŠUMAVY

## Fotografie/Fotos



*Myriophyllum alterniflorum* – David Půbal – Nová Pec, Lipno.



© Petr Koutecký

*Myriophyllum alterniflorum* – Petr Koutecký – Pěkná.



Europäische Union  
Evropská unie  
Europäischer Fonds für  
regionale Entwicklung  
Evropský fond pro  
regionální rozvoj



Ziel ETZ | Cíl EÚS  
Freistaat Bayern –  
Tschechische Republik  
Česká republika –  
Svobodný stát Bavorsko  
2014 – 2020 (INTERREG V)

FLORA DES  
BÖHMERWALDES

KVĚTENA  
ŠUMAVY