

***Myosotis sylvatica* – pomněnka lesní**

Pomněnka lesní se vyskytuje od Francie po Baltské moře, na jih do severní Itálie a na Balkán, na východ zasahuje pravděpodobně až do střední Asie. Tento druh s těžištěm výskytu v lesích mezofytika se na Šumavě vyskytuje hojně hlavně v okrajových částech území. Směrem do vyšších poloh jeho výskyt postupně vyznívá a v nejvyšších částech území úplně chybí. Řada lokalit ve vyšších polohách může být i druhotného původu. Vyhledává květnaté bučiny a suťové lesy, méně často i druhotné smrčiny, paseky a vysokostébelné nivy. Preferuje čerstvé živinami bohaté půdy mírně kyselé až neutrální reakce.

***Myosotis sylvatica* – Wald-Vergissmeinnicht**

Pomněnka lesní se vyskytuje od Francie po Baltské moře, na jih do severní Itálie a na Balkán, na východ zasahuje pravděpodobně až do střední Asie. Tento druh s těžištěm výskytu v lesích mezofytika se na Šumavě vyskytuje hojně hlavně v okrajových částech území. Směrem do vyšších poloh jeho výskyt postupně vyznívá a v nejvyšších částech území úplně chybí. Řada lokalit ve vyšších polohách může být i druhotného původu. Vyhledává květnaté bučiny a suťové lesy, méně často i druhotné smrčiny, paseky a vysokostébelné nivy. Preferuje čerstvé živinami bohaté půdy mírně kyselé až neutrální reakce.

Červený seznam Šumavy/Rote Liste des Böhmerwaldes

LC (Least Concern/Neohrožené/Nicht gefährdet)

Literatura/Literatur



**Europäische Union
Evropská unie**
Europäischer Fonds für
regionale Entwicklung
Evropský fond pro
regionální rozvoj



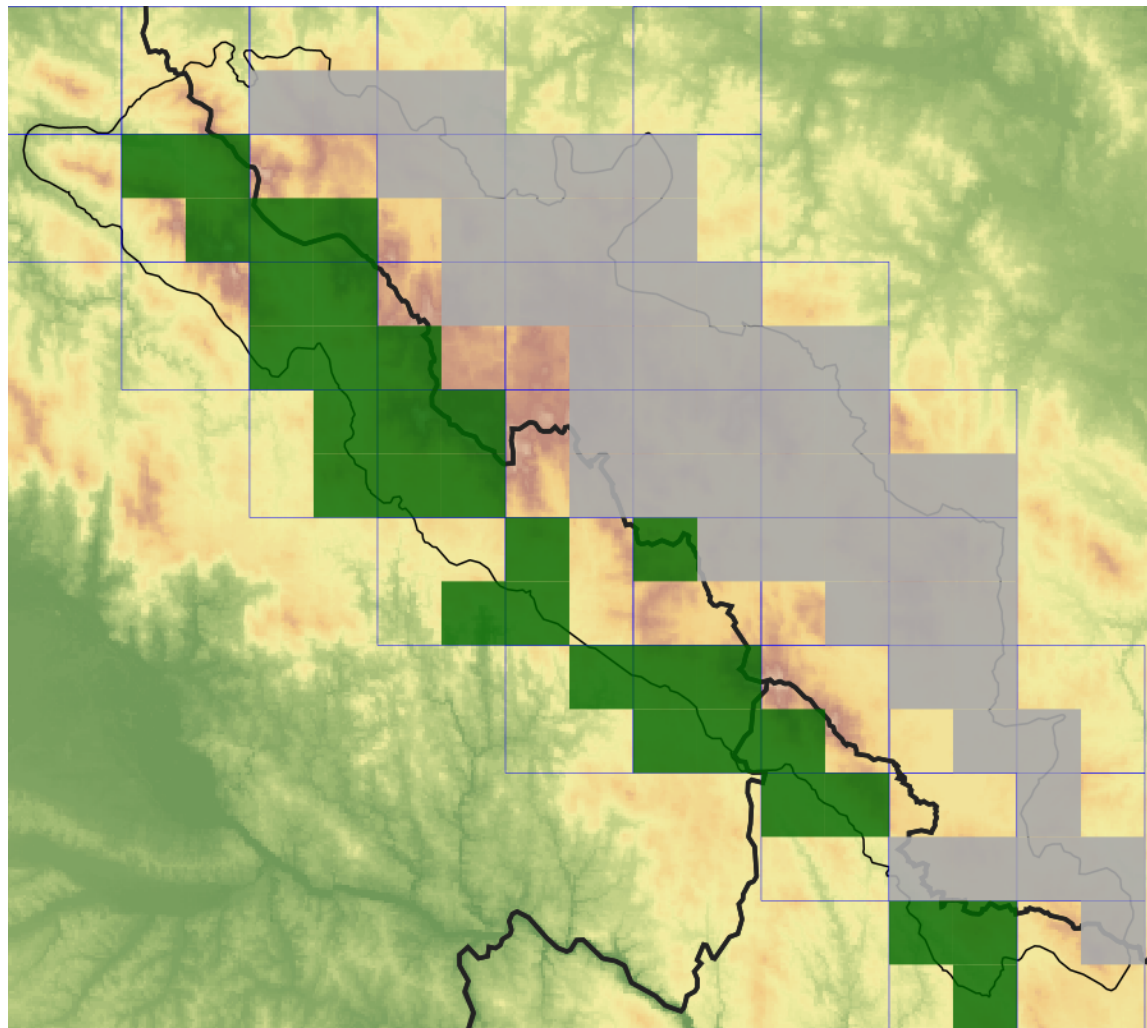
Ziel ETZ | Cíl EÚS
Freistaat Bayern –
Tschechische Republik
Česká republika –
Svobodný stát Bavorsko
2014 – 2020 (INTERREG V)



FLORA DES
BÖHMERWALDES

KVĚTENA
ŠUMAVY

Mapa rozšíření/Erweiterungskarte



Legenda

- ověřené záznamy
- neověřené záznamy
- nejisté záznamy

Legende

- Verifizierte Angaben
- Noch nicht verifizierte Angaben
- Unsichere Angaben

© Květena Šumavy/Flora des Böhmerwaldes 21/04/2026

Data o rozšíření rostlin pochází z Databáze české flóry a vegetace ([Pladias](#)), bavorské národní databáze ([AFvB](#)) a nově získaných dat v projektu Květena Šumavy. Data jsou zobrazována v síťové mapě založené na kvadrantech středoevropské mapovací sítě 5 × 3 zeměpisné minuty (ca. 5,5 × 5,9 km).

Die Verbreitungsdaten der Pflanzen stammen aus der Datenbank der Tschechischen Flora und Vegetation ([Pladias](#)), der Datenbank zur Flora von Bayern ([AFvB](#)) und neu erfassten Daten aus dem Projekt Flora des Böhmerwaldes. Angaben zur Verbreitung werden basierend auf dem Kartenraster für Mitteleuropa angegeben, abgeleitet von Quadranten mit 5 × 3 Bogenminuten (ca. 5,5 × 5,9 km).



Evropská unie
Evropský fond pro regionální rozvoj



Ziel ETZ | Cíl EÚS
Freistaat Bayern –
Tschechische Republik
Česká republika –
Svobodný stát Bavorsko
2014 – 2020 (INTERREG V)

FLORA DES
BÖHMERWALDES



KVĚTENA
ŠUMAVY

Fotografie/Fotos



© Lenka Pivoňková

Myosotis sylvatica – Lenka Pivoňková – Lazny.



**Europäische Union
Evropská unie**
Europäischer Fonds für
regionale Entwicklung
Evropský fond pro
regionální rozvoj



Ziel ETZ | Cíl EÚS
Freistaat Bayern –
Tschechische Republik
Česká republika –
Svobodný stát Bavorsko
2014 – 2020 (INTERREG V)

**FLORA DES
BÖHMERWALDES**
**KVĚTENÁ
ŠUMAVY**



© Milan Štech

Myosotis sylvatica – Milan Štech – Křišťanov.



Evropská unie
Evropský fond pro regionální rozvoj



Ziel ETZ | Cíl EÚS
Freistaat Bayern –
Tschechische Republik
Česká republika –
Svobodný stát Bavorsko
2014 – 2020 (INTERREG V)

FLORA DES
BÖHMERWALDES

KVĚTENA
ŠUMAVY



© Milan Štech

***Myosotis sylvatica* – Milan Štech – Křišťanov.**



***Myosotis sylvatica* – Alena Lepší – Javorná.**



**Europäische Union
Evropská unie**
Europäischer Fonds für
regionale Entwicklung
Evropský fond pro
regionální rozvoj



Ziel ETZ | Cíl EÚS
Freistaat Bayern –
Tschechische Republik
Česká republika –
Svobodný stát Bavorsko
2014 – 2020 (INTERREG V)

**FLORA DES
BÖHMERWALDES**

**KVĚTEN
ŠUMAVY**