

## *Lycopodium clavatum* – plavuň vidlačka

Plavuň vidlačka je široce rozšířený cirkumboreální druh Severní polokoule. Na Šumavě byla zaznamenána roztroušeně místy hojně na celém území. Výskyty v nižších polohách Šumavy jsou často již historické a druh zde pravděpodobně vymizel nebo je dnes velmi vzácný v důsledku ztráty vhodných stanovišť a pokračující sukcesi. S větší četností se však druh stále vyskytuje spíše ve vlhčích oblastech a ve středních a vyšších nadmořských výškách, kde je dosud relativně hojný. Jedná se o průvodce spíše zachovalých krátkostébelných smilkových trávníků, pastvin, vřesovišť a trávníků na mělkých půdách, narušených plochách se sporadickou vegetací, na okrajích slatí a rašelinných luk, podél okrajů komunikací, na mezích, kamenných snosech, sejpech, bývalých pískovnách a zemnicích, štěrkových náplavech potoků, na sjezdovkách, hojně v prostorách zaniklých obcí, bývalých vojenských cvičišť a vojenských liniových zátarasů podél hranic. V lesích se vyskytuje sporadicky zejména ve světlinách borových, smrkových a dalších kulturních lesů na lesních pasekách a lesních průsecích. Nejvyšší výskyt: 1350 m n. m.

## *Lycopodium clavatum* – Keulen-Bärlapp

Plavuň vidlačka je široce rozšířený cirkumboreální druh Severní polokoule. Na Šumavě byla zaznamenána roztroušeně místy hojně na celém území. Výskyty v nižších polohách Šumavy jsou často již historické a druh zde pravděpodobně vymizel nebo je dnes velmi vzácný v důsledku ztráty vhodných stanovišť a pokračující sukcesi. S větší četností se však druh stále vyskytuje spíše ve vlhčích oblastech a ve středních a vyšších nadmořských výškách, kde je dosud relativně hojný. Jedná se o průvodce spíše zachovalých krátkostébelných smilkových trávníků, pastvin, vřesovišť a trávníků na mělkých půdách, narušených plochách se sporadickou vegetací, na okrajích slatí a rašelinných luk, podél okrajů komunikací, na mezích, kamenných snosech, sejpech, bývalých pískovnách a zemnicích, štěrkových náplavech potoků, na sjezdovkách, hojně v prostorách zaniklých obcí, bývalých vojenských cvičišť a vojenských liniových zátarasů podél hranic. V lesích se vyskytuje sporadicky zejména ve světlinách borových, smrkových a dalších kulturních lesů na lesních pasekách a lesních průsecích. Nejvyšší výskyt: 1350 m n. m.

## Červený seznam Šumavy/Rote Liste des Böhmerwaldes

LC (Least Concern/Neohrožené/Nicht gefährdet)

## Literatura/Literatur



Europäische Union  
Evropská unie  
Europäischer Fonds für  
regionale Entwicklung  
Evropský fond pro  
regionální rozvoj



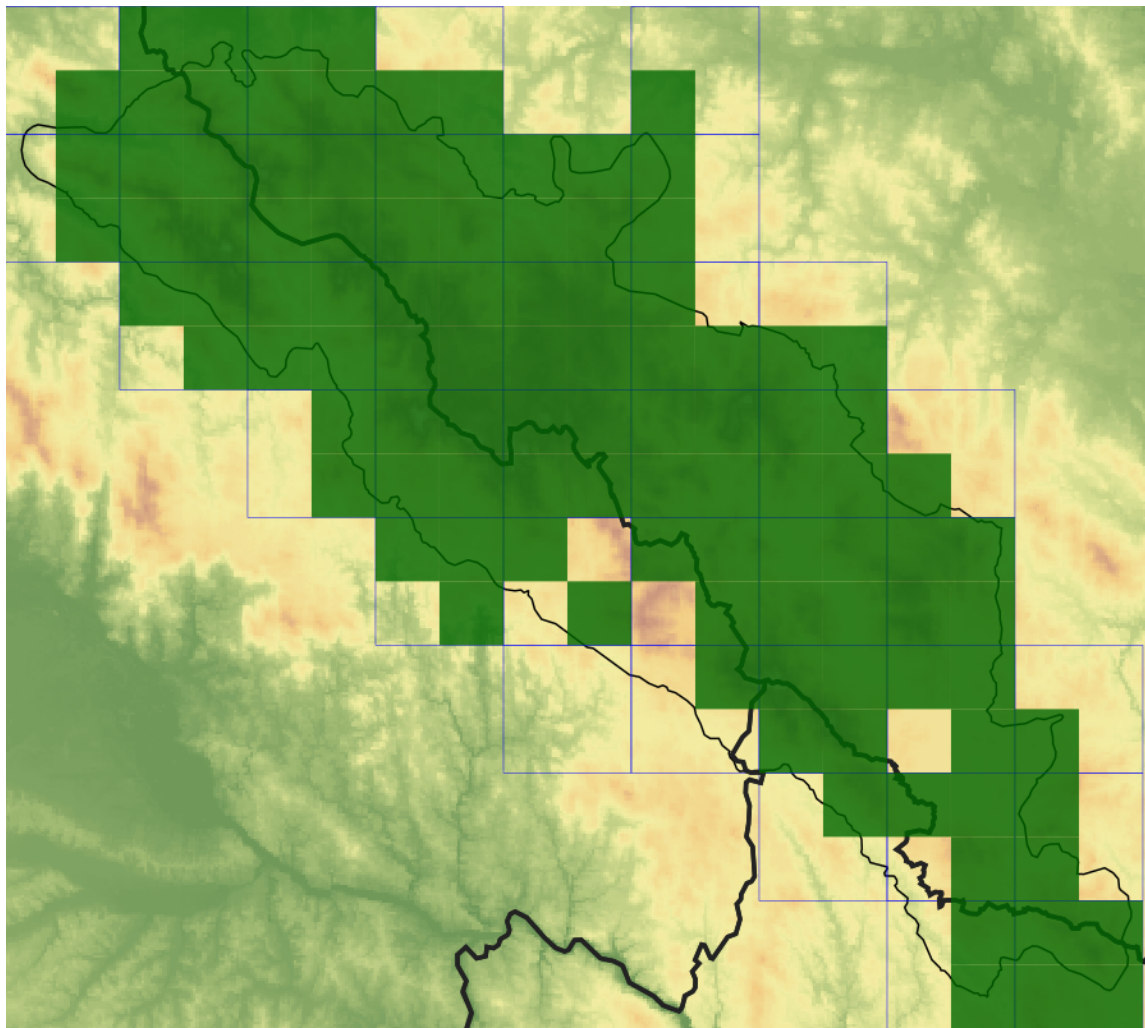
Ziel ETZ | Cíl EÚS  
Freistaat Bayern –  
Tschechische Republik  
Česká republika –  
Svobodný stát Bavorsko  
2014 – 2020 (INTERREG V)



FLORA DES  
BÖHMERWALDES

KVĚTENA  
ŠUMAVY

## Mapa rozšíření/Erweiterungskarte



### Legenda

- ověřené záznamy
- neověřené záznamy
- nejisté záznamy

### Legende

- Verifizierte Angaben
- Noch nicht verifizierte Angaben
- Unsichere Angaben

© Květena Šumavy/Flora des Böhmerwaldes 24/04/2026

Data o rozšíření rostlin pochází z Databáze české flóry a vegetace ([Pladias](#)), bavorské národní databáze ([AFvB](#)) a nově získaných dat v projektu Květena Šumavy. Data jsou zobrazována v síťové mapě založené na kvadrantech středoevropské mapovací sítě 5 × 3 zeměpisné minuty (ca. 5,5 × 5,9 km).

Die Verbreitungsdaten der Pflanzen stammen aus der Datenbank der Tschechischen Flora und Vegetation ([Pladias](#)), der Datenbank zur Flora von Bayern ([AFvB](#)) und neu erfassten Daten aus dem Projekt Flora des Böhmerwaldes. Angaben zur Verbreitung werden basierend auf dem Kartenraster für Mitteleuropa angegeben, abgeleitet von Quadranten mit 5 × 3 Bogenminuten (ca. 5,5 × 5,9 km).



**Evropská unie**  
Evropský fond pro regionální rozvoj



**Ziel ETZ | Cíl EÚS**  
Freistaat Bayern –  
Tschechische Republik  
Česká republika –  
Svobodný stát Bavorsko  
2014 – 2020 (INTERREG V)



## Fotografie/Fotos



© Libor Ekrť

*Lycopodium clavatum* – Libor Ekrť – Kepelské Zhůří.



**Europäische Union  
Evropská unie**  
Europäischer Fonds für  
regionale Entwicklung  
Evropský fond pro  
regionální rozvoj



**Ziel ETZ | Cíl EÚS**  
Freistaat Bayern –  
Tschechische Republik  
Česká republika –  
Svobodný stát Bavorsko  
2014 – 2020 (INTERREG V)

**FLORA DES  
BÖHMERWALDES**

**KVĚTENA  
ŠUMAVY**



*Lycopodium clavatum* – Jana Janáková – Lusen.



**Europäische Union  
Evropská unie**  
Europäischer Fonds für  
regionale Entwicklung  
Evropský fond pro  
regionální rozvoj



**Ziel ETZ | Cíl EÚS**  
Freistaat Bayern –  
Tschechische Republik  
Česká republika –  
Svobodný stát Bavorsko  
2014 – 2020 (INTERREG V)

FLORA DES  
BÖHMERWALDES



KVĚTENA  
ŠUMAVY