

## ***Luzula pilosa* – bika chlupatá**

Areál biky chlupaté zahrnuje většinu Evropy vyjma její jižní části, na východ zasahuje až na střední Sibiř a Kavkaz. Tento běžný druh našich světlých lesů se vyskytuje hojně po celé Šumavě, pouze v nejvyšších polohách je vzácnější či chybí. Setkáme se s ním v lesích, lesních školkách, křovinách, na pasekách, okrajích lesních cest a oligotrofních loukách. Vyhledává čerstvé, živinami chudé až mírně bohaté půdy kyselé reakce.

## ***Luzula pilosa* – Behaarte Hainsimse**

Areál biky chlupaté zahrnuje většinu Evropy vyjma její jižní části, na východ zasahuje až na střední Sibiř a Kavkaz. Tento běžný druh našich světlých lesů se vyskytuje hojně po celé Šumavě, pouze v nejvyšších polohách je vzácnější či chybí. Setkáme se s ním v lesích, lesních školkách, křovinách, na pasekách, okrajích lesních cest a oligotrofních loukách. Vyhledává čerstvé, živinami chudé až mírně bohaté půdy kyselé reakce.

## **Červený seznam Šumavy/Rote Liste des Böhmerwaldes**

LC (Least Concern/Neohrožené/Nicht gefährdet)

## **Literatura/Literatur**



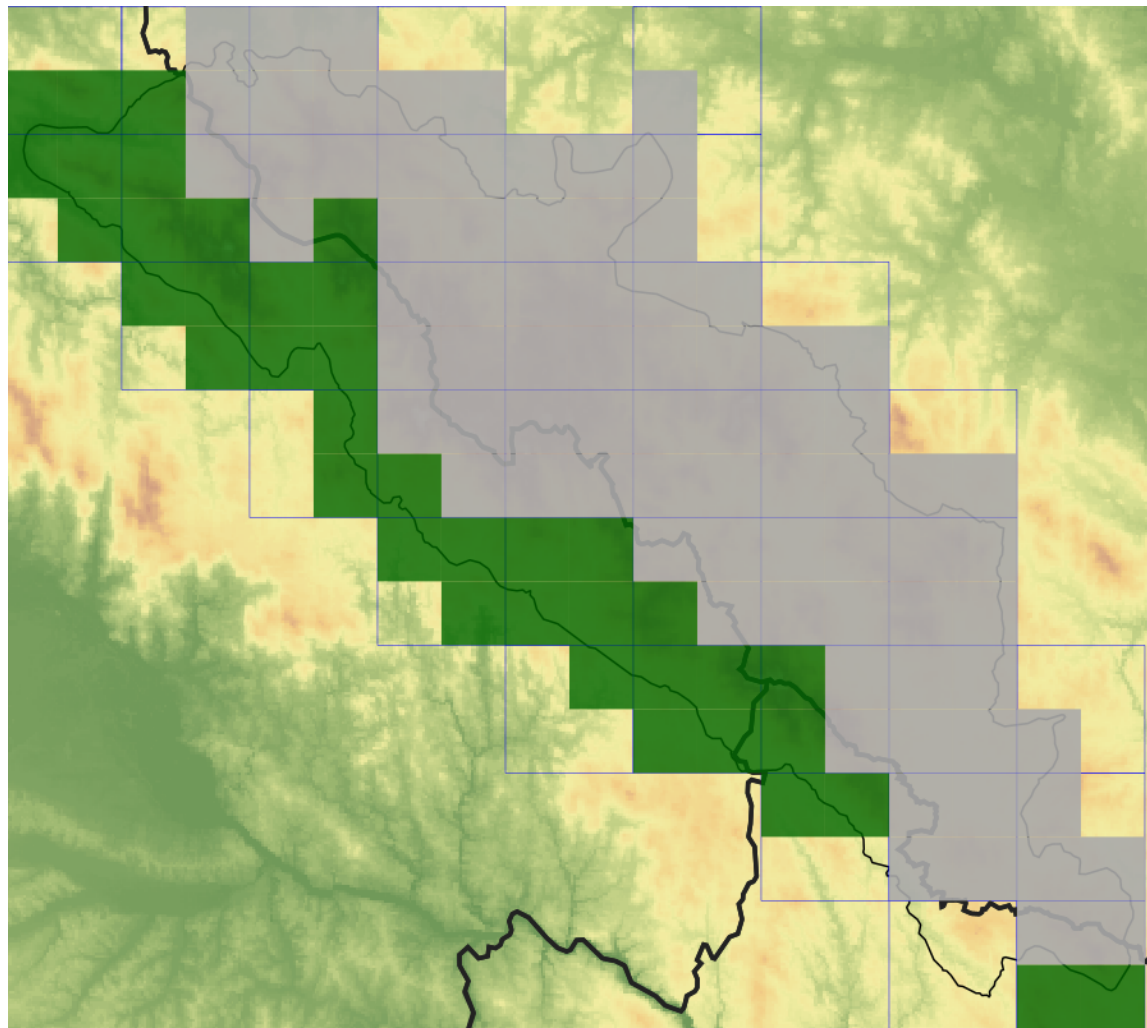
**Europäische Union  
Evropská unie**  
Europäischer Fonds für  
regionale Entwicklung  
Evropský fond pro  
regionální rozvoj



**Ziel ETZ | Cíl EÚS**  
Freistaat Bayern –  
Tschechische Republik  
Česká republika –  
Svobodný stát Bavorsko  
2014 – 2020 (INTERREG V)



## Mapa rozšíření/Erweiterungskarte



### Legenda

- ověřené záznamy
- neověřené záznamy
- nejisté záznamy

### Legende

- Verifizierte Angaben
- Noch nicht verifizierte Angaben
- Unsichere Angaben

© Květena Šumavy/Flora des Böhmerwaldes 21/04/2026

Data o rozšíření rostlin pochází z Databáze české flóry a vegetace ([Pladias](#)), bavorské národní databáze ([AFvB](#)) a nově získaných dat v projektu Květena Šumavy. Data jsou zobrazována v síťové mapě založené na kvadrantech středoevropské mapovací sítě 5 × 3 zeměpisné minuty (ca. 5,5 × 5,9 km).

Die Verbreitungsdaten der Pflanzen stammen aus der Datenbank der Tschechischen Flora und Vegetation ([Pladias](#)), der Datenbank zur Flora von Bayern ([AFvB](#)) und neu erfassten Daten aus dem Projekt Flora des Böhmerwaldes. Angaben zur Verbreitung werden basierend auf dem Kartenraster für Mitteleuropa angegeben, abgeleitet von Quadranten mit 5 × 3 Bogenminuten (ca. 5,5 × 5,9 km).



**Evropská unie**  
Evropský fond pro regionální rozvoj



**Ziel ETZ | Cíl EÚS**  
Freistaat Bayern –  
Tschechische Republik  
Česká republika –  
Svobodný stát Bavorsko  
2014 – 2020 (INTERREG V)



## Fotografie/Fotos



*Luzula pilosa* – Libor Ekrt – Vydra.



**Europäische Union  
Evropská unie**  
Europäischer Fonds für  
regionale Entwicklung  
Evropský fond pro  
regionální rozvoj



**Ziel ETZ | Cíl EÚS**  
Freistaat Bayern –  
Tschechische Republik  
Česká republika –  
Svobodný stát Bavorsko  
2014 – 2020 (INTERREG V)

**FLORA DES  
BÖHMERWALDES**  
  
KVĚTENA  
ŠUMAVY



© Libor Ekrť

*Luzula pilosa* – Libor Ekrť – Vydra.



*Luzula pilosa* – Petr Kouřecký – Čertova stěna.



Europäische Union  
Evropská unie  
Europäischer Fonds für  
regionale Entwicklung  
Evropský fond pro  
regionální rozvoj



Ziel ETZ | Cíl EÚS  
Freistaat Bayern –  
Tschechische Republik  
Česká republika –  
Svobodný stát Bavorsko  
2014 – 2020 (INTERREG V)

FLORA DES  
BÖHMERWALDES

KVĚTENA  
ŠUMAVY



© Milan Štech

***Luzula pilosa* – Milan Štech – Losenice.**



**Europäische Union  
Evropská unie**  
Europäischer Fonds für  
regionale Entwicklung  
Evropský fond pro  
regionální rozvoj



**Ziel ETZ | Cíl EÚS**  
Freistaat Bayern –  
Tschechische Republik  
Česká republika –  
Svobodný stát Bavorsko  
2014 – 2020 (INTERREG V)

FLORA DES  
BÖHMERWALDES



KVĚTENA  
ŠUMAVY