

***Luzula luzuloides* subsp. *luzuloides* – bika bělavá pravá**

Bika hajní má centrum rozšíření ve střední Evropě, na jih zasahuje do severní Itálie a na Balkán, na východ ostrůvkovitě až na Ukrajinu. Nepůvodní je na Britských ostrovech, většine Skandinávie a v Severní Americe. Tento hojný druh našich lesů se vyskytuje běžně po celém území Šumavy. Setkáme se s ní v různých typech lesů, na lesních okrajích, pasekách, mezích a okrajích lesních cest. Vyhledává čerstvé živinami chudé až mírně bohaté půdy kyselé reakce. U tohoto druhu jsou ve střední Evropě rozlišovány dva poddruhy, jež jsou oba udávány i ze Šumavy. Zatímco bledě kvetoucí *L. l.* subsp. *luzuloides* je hojná v celém území, *L. l.* subsp. *rubella* s načervenalým až hnědočerveným okvětím je udávána jen velmi vzácně z centrální části pohoří z okolí Srní, Horské Kvildy, Modravy, Filipovy Hutě a Březníku (Procházka a Vaněček 1969).

***Luzula luzuloides* subsp. *luzuloides* – Gewöhnliche Weißliche Hainsimse**

Bika hajní má centrum rozšíření ve střední Evropě, na jih zasahuje do severní Itálie a na Balkán, na východ ostrůvkovitě až na Ukrajinu. Nepůvodní je na Britských ostrovech, většine Skandinávie a v Severní Americe. Tento hojný druh našich lesů se vyskytuje běžně po celém území Šumavy. Setkáme se s ní v různých typech lesů, na lesních okrajích, pasekách, mezích a okrajích lesních cest. Vyhledává čerstvé živinami chudé až mírně bohaté půdy kyselé reakce. U tohoto druhu jsou ve střední Evropě rozlišovány dva poddruhy, jež jsou oba udávány i ze Šumavy. Zatímco bledě kvetoucí *L. l.* subsp. *luzuloides* je hojná v celém území, *L. l.* subsp. *rubella* s načervenalým až hnědočerveným okvětím je udávána jen velmi vzácně z centrální části pohoří z okolí Srní, Horské Kvildy, Modravy, Filipovy Hutě a Březníku (Procházka a Vaněček 1969).

Červený seznam Šumavy/Rote Liste des Böhmerwaldes

NA (Not Applicable/Nevhodné pro hodnocení/Bewertungsungeeignet)

Literatura/Literatur



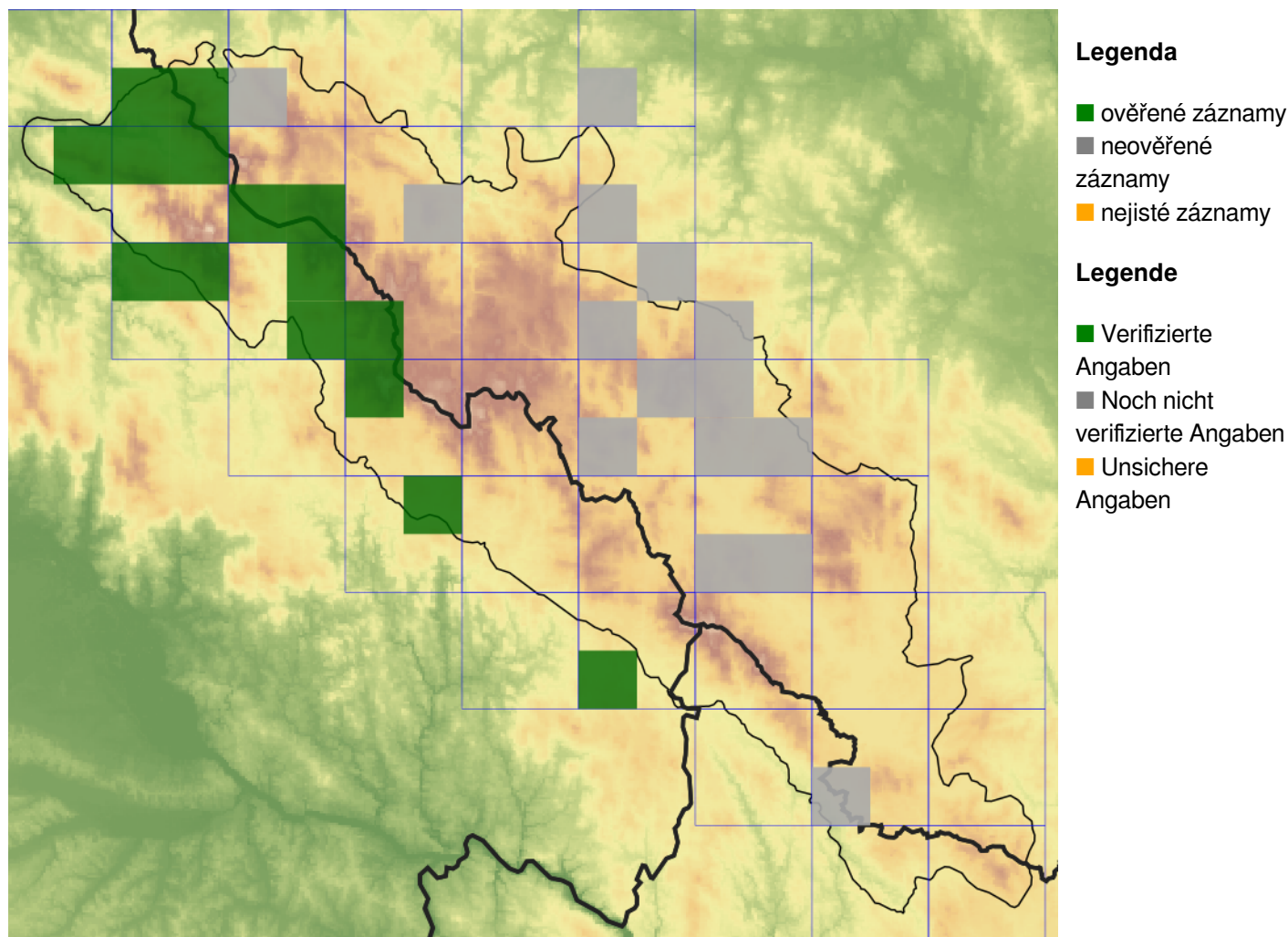
**Europäische Union
Evropská unie**
Europäischer Fonds für
regionale Entwicklung
Evropský fond pro
regionální rozvoj



Ziel ETZ | Cíl EÚS
Freistaat Bayern –
Tschechische Republik
Česká republika –
Svobodný stát Bavorsko
2014 – 2020 (INTERREG V)



Mapa rozšíření/Erweiterungskarte



© Květena Šumavy/Flora des Böhmerwaldes 21/04/2026

Data o rozšíření rostlin pochází z Databáze české flóry a vegetace ([Pladias](#)), bavorské národní databáze ([AFvB](#)) a nově získaných dat v projektu Květena Šumavy. Data jsou zobrazována v síťové mapě založené na kvadrantech středoevropské mapovací sítě 5 × 3 zeměpisné minuty (ca. 5,5 × 5,9 km).

Die Verbreitungsdaten der Pflanzen stammen aus der Datenbank der Tschechischen Flora und Vegetation ([Pladias](#)), der Datenbank zur Flora von Bayern ([AFvB](#)) und neu erfassten Daten aus dem Projekt Flora des Böhmerwaldes. Angaben zur Verbreitung werden basierend auf dem Kartenraster für Mitteleuropa angegeben, abgeleitet von Quadranten mit 5 × 3 Bogenminuten (ca. 5,5 × 5,9 km).



Evropská unie
Evropský fond pro regionální rozvoj



Ziel ETZ | Cíl EÚS
Freistaat Bayern –
Tschechische Republik
Česká republika –
Svobodný stát Bavorsko
2014 – 2020 (INTERREG V)

FLORA DES
BÖHMERWALDES

KVĚTENA
ŠUMAVY

Fotografie/Fotos



**Europäische Union
Evropská unie**
Europäischer Fonds für
regionale Entwicklung
Evropský fond pro
regionální rozvoj



Ziel ETZ | Cíl EÚS
Freistaat Bayern –
Tschechische Republik
Česká republika –
Svobodný stát Bavorsko
2014 – 2020 (INTERREG V)

**FLORA DES
BÖHMERWALDES**  **KVĚTENA
ŠUMAVY**