

Listera cordata – bradáček srdčitý

Tato velmi nenápadná orchidej se vyskytuje téměř po celé Evropě, od Islandu, Norska a Finska na jih až po španělské Pyreneje, Řecko a Bulharsko. Ve střední Evropě provází horské oblasti. Na české Šumavě byl druh poprvé zaznamenán již koncem 18. století (poblíž Zhůří u Kašperských Hor – LINDACKER in PREYBLER et al. 1793) a pak na desítkách nalezišť (v podmáčených smrčínách nebo v okrajových partiích rašelinišť). Největší počet lokalit na Šumavě je v Královském hvozdu, na Šumavských pláních (zejména na Modravských slatích), v okolí Boubína, v Trojmezenské hornatině a ve Vltavském luhu. Chybí ve vojenském újezdu Boletice, v okolí Lipna a Vyššího Brodu. V bavorské části roste především v severní a střední části. Z jihovýchodu existuje pouze starý údaj z masivu Dreisesselberg a rovněž na rakouské straně existuje starý údaj z masivu chybí údaje. Řada z údajů však nebyla v posledních letech revidována a druh byl zřejmě v minulosti mnohem hojnější. Příčinou může být změna prostředí po rozpadu klimaxových smrčín. Je otázkou, do jaké míry se znovu objeví populace po obnově jeho přirozeného prostředí.

Listera cordata – Kleines Zweiblatt

Tato velmi nenápadná orchidej se vyskytuje téměř po celé Evropě, od Islandu, Norska a Finska na jih až po španělské Pyreneje, Řecko a Bulharsko. Ve střední Evropě provází horské oblasti. Na české Šumavě byl druh poprvé zaznamenán již koncem 18. století (poblíž Zhůří u Kašperských Hor – LINDACKER in PREYBLER et al. 1793) a pak na desítkách nalezišť (v podmáčených smrčínách nebo v okrajových partiích rašelinišť). Největší počet lokalit na Šumavě je v Královském hvozdu, na Šumavských pláních (zejména na Modravských slatích), v okolí Boubína, v Trojmezenské hornatině a ve Vltavském luhu. Chybí ve vojenském újezdu Boletice, v okolí Lipna a Vyššího Brodu. V bavorské části roste především v severní a střední části. Z jihovýchodu existuje pouze starý údaj z masivu Dreisesselberg a rovněž na rakouské straně existuje starý údaj z masivu chybí údaje. Řada z údajů však nebyla v posledních letech revidována a druh byl zřejmě v minulosti mnohem hojnější. Příčinou může být změna prostředí po rozpadu klimaxových smrčín. Je otázkou, do jaké míry se znovu objeví populace po obnově jeho přirozeného prostředí.

Červený seznam Šumavy/Rote Liste des Böhmerwaldes

CR (Critically Endangered/Kriticky ohrožené/Vom Aussterben bedroht) [B2b(iii+iv)+c(iv)]

Literatura/Literatur



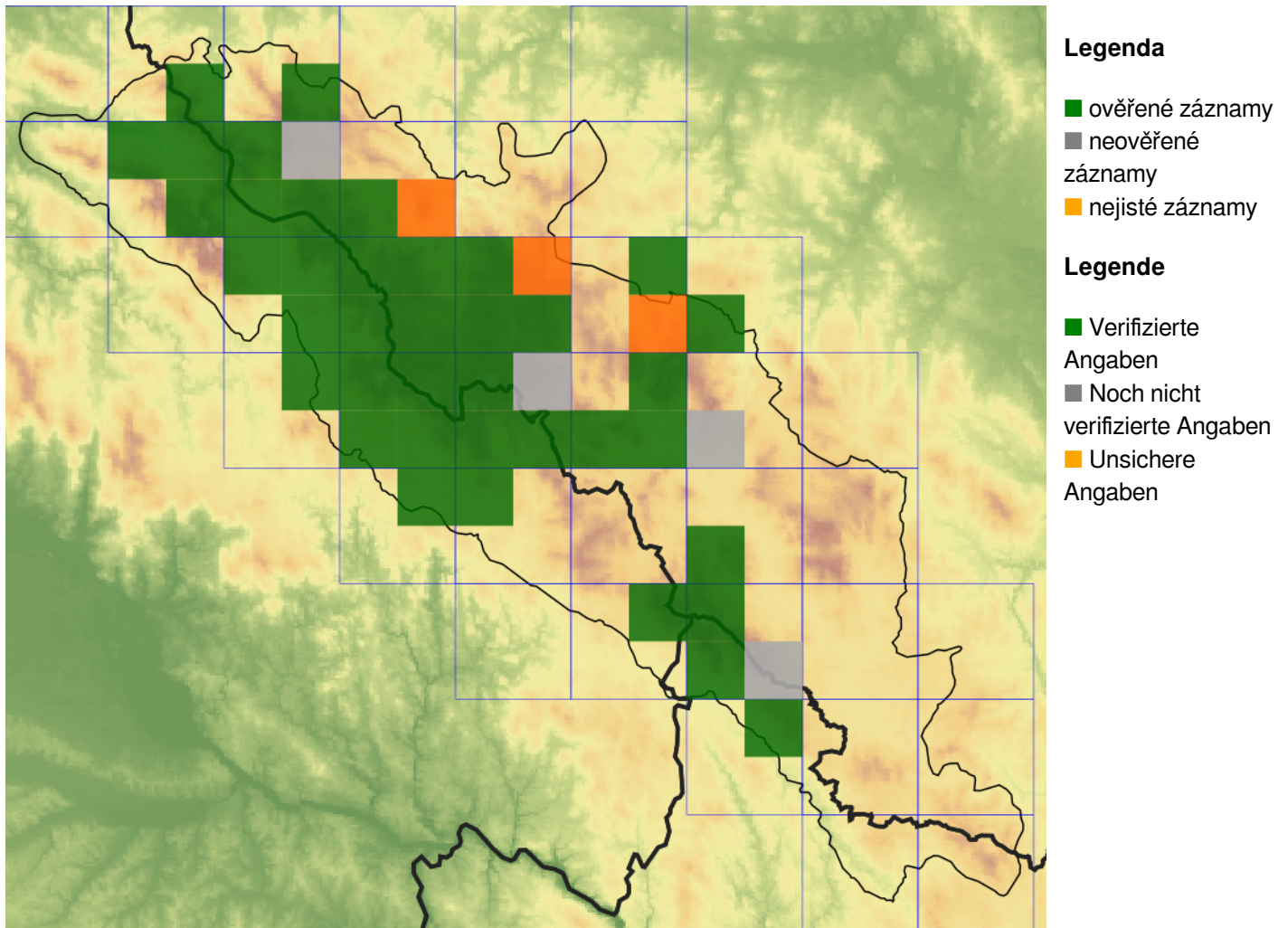
Europäische Union
Evropská unie
Europäischer Fonds für
regionale Entwicklung
Evropský fond pro
regionální rozvoj



Ziel ETZ | Cíl EÚS
Freistaat Bayern –
Tschechische Republik
Česká republika –
Svobodný stát Bavorsko
2014 – 2020 (INTERREG V)

 KVĚTENA
ŠUMAVY
FLORA DES
BÖHMERWALDES

Mapa rozšíření/Erweiterungskarte



© Květena Šumavy/Flora des Böhmerwaldes 20/05/2026

Data o rozšíření rostlin pochází z Databáze české flóry a vegetace ([Pladias](#)), bavorské národní databáze ([AFvB](#)) a nově získaných dat v projektu Květena Šumavy. Data jsou zobrazována v síťové mapě založené na kvadrantech středoevropské mapovací sítě 5 × 3 zeměpisné minuty (ca. 5,5 × 5,9 km).

Die Verbreitungsdaten der Pflanzen stammen aus der Datenbank der Tschechischen Flora und Vegetation ([Pladias](#)), der Datenbank zur Flora von Bayern ([AFvB](#)) und neu erfassten Daten aus dem Projekt Flora des Böhmerwaldes. Angaben zur Verbreitung werden basierend auf dem Kartenraster für Mitteleuropa angegeben, abgeleitet von Quadranten mit 5 × 3 Bogenminuten (ca. 5,5 × 5,9 km).



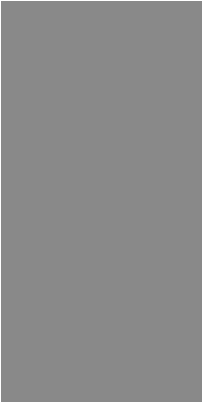
Evropská unie
Evropský fond pro regionální rozvoj



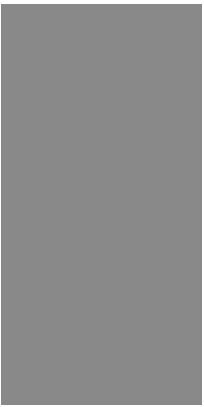
Ziel ETZ | Cíl EÚS
Freistaat Bayern –
Tschechische Republik
Česká republika –
Svobodný stát Bavorsko
2014 – 2020 (INTERREG V)



Fotografie/Fotos



Listera cordata – David Půbal – Boubínský prales.



Listera cordata – David Půbal – Boubínský prales.



**Europäische Union
Evropská unie**
Europäischer Fonds für
regionale Entwicklung
Evropský fond pro
regionální rozvoj



Ziel ETZ | Cíl EÚS
Freistaat Bayern –
Tschechische Republik
Česká republika –
Svobodný stát Bavorsko
2014 – 2020 (INTERREG V)

**FLORA DES
BÖHMERWALDES**

**KVĚTENA
ŠUMAVY**



© Milan Štech

Listera cordata – Milan Štech – Grosser Schwarzbach.



Evropská unie
Evropská unie
Europäischer Fonds für
regionale Entwicklung
Evropský fond pro
regionální rozvoj



Ziel ETZ | Cíl EÚS
Freistaat Bayern –
Tschechische Republik
Česká republika –
Svobodný stát Bavorsko
2014 – 2020 (INTERREG V)

**FLORA DES
BÖHMERWALDES**
KVĚTENA
ŠUMAVY