

Lamium album – hluchavka bílá

Areál hluchavky bílé zahrnuje převážně temperátní Evropu s přesahem do navazujících oblastí, na východ zasahuje až po jihosibiřská pohoří a Himaláj. Zavlečená je v Severní Americe, na Islandu a Novém Zélandu. Tento převážně synantropní druh běžný v nížině a podhůří se na Šumavě vyskytuje převážně v jejích okrajových částech, kde je větší koncentrace lidských sídel. Ve vyšších polohách se s ní setkáme pouze vzácně v okolí existujících či zaniklých vesnic, kde byla v minulosti často pěstována jako léčivka, či v okolí komunikací, kam byla zavlečena. Vyhledává různá antropogenní stanoviště, jako jsou skládky, komposty, rumiště, lemy zdí či silniční příkopy. Vyhledává čerstvé dusíkem bohaté půdy různého složení.

Lamium album – Weiße Taubnessel

Areál hluchavky bílé zahrnuje převážně temperátní Evropu s přesahem do navazujících oblastí, na východ zasahuje až po jihosibiřská pohoří a Himaláj. Zavlečená je v Severní Americe, na Islandu a Novém Zélandu. Tento převážně synantropní druh běžný v nížině a podhůří se na Šumavě vyskytuje převážně v jejích okrajových částech, kde je větší koncentrace lidských sídel. Ve vyšších polohách se s ní setkáme pouze vzácně v okolí existujících či zaniklých vesnic, kde byla v minulosti často pěstována jako léčivka, či v okolí komunikací, kam byla zavlečena. Vyhledává různá antropogenní stanoviště, jako jsou skládky, komposty, rumiště, lemy zdí či silniční příkopy. Vyhledává čerstvé dusíkem bohaté půdy různého složení.

Červený seznam Šumavy/Rote Liste des Böhmerwaldes

LC (Least Concern/Neohrožené/Nicht gefährdet)

Literatura/Literatur



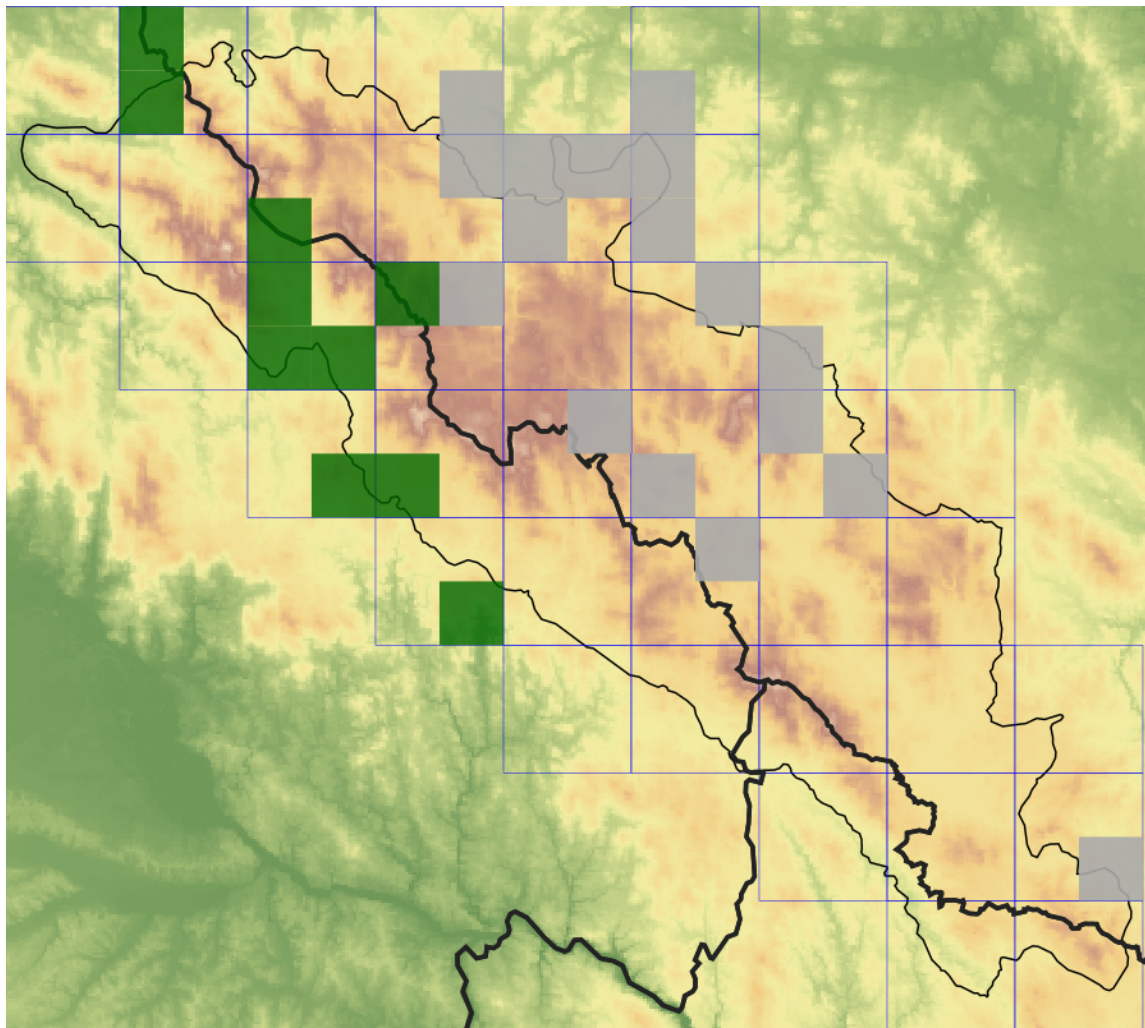
**Europäische Union
Evropská unie**
Europäischer Fonds für
regionale Entwicklung
Evropský fond pro
regionální rozvoj



Ziel ETZ | Cíl EÚS
Freistaat Bayern –
Tschechische Republik
Česká republika –
Svobodný stát Bavorsko
2014 – 2020 (INTERREG V)


**FLORA DES
BÖHMERWALDES** **KVĚTENA
ŠUMAVY**

Mapa rozšíření/Erweiterungskarte



Legenda

- ověřené záznamy
- neověřené záznamy
- nejisté záznamy

Legende

- Verifizierte Angaben
- Noch nicht verifizierte Angaben
- Unsichere Angaben

© Květena Šumavy/Flora des Böhmerwaldes 21/04/2026

Data o rozšíření rostlin pochází z Databáze české flóry a vegetace ([Pladias](#)), bavorské národní databáze ([AFvB](#)) a nově získaných dat v projektu Květena Šumavy. Data jsou zobrazována v síťové mapě založené na kvadrantech středoevropské mapovací sítě 5 × 3 zeměpisné minuty (ca. 5,5 × 5,9 km).

Die Verbreitungsdaten der Pflanzen stammen aus der Datenbank der Tschechischen Flora und Vegetation ([Pladias](#)), der Datenbank zur Flora von Bayern ([AFvB](#)) und neu erfassten Daten aus dem Projekt Flora des Böhmerwaldes. Angaben zur Verbreitung werden basierend auf dem Kartenraster für Mitteleuropa angegeben, abgeleitet von Quadranten mit 5 × 3 Bogenminuten (ca. 5,5 × 5,9 km).



Evropská unie
Evropský fond pro regionální rozvoj



Ziel ETZ | Cíl EÚS
Freistaat Bayern –
Tschechische Republik
Česká republika –
Svobodný stát Bavorsko
2014 – 2020 (INTERREG V)



Fotografie/Fotos



Lamium album – Milan Štech – Dračí skály.



**Europäische Union
Evropská unie**
Europäischer Fonds für
regionale Entwicklung
Evropský fond pro
regionální rozvoj



Ziel ETZ | Cíl EÚS
Freistaat Bayern –
Tschechische Republik
Česká republika –
Svobodný stát Bavorsko
2014 – 2020 (INTERREG V)

**FLORA DES
BÖHMERWALDES**



**KVĚTENA
ŠUMAVY**



Lamium album – Alena Vydrová – Zbytiny - nádraží.



**Europäische Union
Evropská unie**
Europäischer Fonds für
regionale Entwicklung
Evropský fond pro
regionální rozvoj



Ziel ETZ | Cíl EÚS
Freistaat Bayern –
Tschechische Republik
Česká republika –
Svobodný stát Bavorsko
2014 – 2020 (INTERREG V)

**FLORA DES
BÖHMERWALDES**

**KVĚTENÁ
ŠUMAVY**



© Alena Vydrová

Lamium album – Alena Vydrová – Zbytiny - nádraží.



Europäische Union
Evropská unie
Europäischer Fonds für
regionale Entwicklung
Evropský fond pro
regionální rozvoj



Ziel ETZ | Cíl EÚS
Freistaat Bayern –
Tschechische Republik
Česká republika –
Svobodný stát Bavorsko
2014 – 2020 (INTERREG V)

FLORA DES
BÖHMERWALDES

KVĚTENA
ŠUMAVY