

## ***Juncus conglomeratus* – sítina klubkatá**

Suboceanický evropský druh, který je ve střední Evropě o poznání vzácnější než na první pohled velmi podobná sítina rozkladitá. Sítina klubkatá se vyskytuje především na podmačených až střídavě vlhkých půdách a je také často indikátorem narušených a mírně živinami obohacených míst. Roste tedy na podobných stanovištích jako sítina rozkladitá. Na celém území Šumavy je však mnohem vzácnější a zasahuje do nižší nadmořské výšky. Lze také předpokládat, že mnohé údaje o jejím výskytu vznikly záměnou se zcela běžnou sítinou rozkladitou, se kterou se sítina klubkatá také kříží (= *J. brueggeri* Domin).

## ***Juncus conglomeratus* – Knäuel-Binse**

Eine subozeanische Art, die in Mitteleuropa ein bisschen seltener ist als die auf den ersten Blick sehr ähnliche Flatter-Binse. Die Knäuel-Binse kommt vor allem auf versumpften bis wechselhaft feuchten Böden vor und ist oft auch ein Indikator gestörter und mäßig nährstoffreicher Standorte. Sie wächst also auf ähnlichen Standorten wie die Flatter-Binse. Im ganzen Böhmerwald ist sie jedoch viel seltener und greift in niedrigere Meereshöhen ein. Es kann auch angenommen werden, dass manche Angaben über ihr Vorkommen durch die Verwechslung mit der völlig gewöhnlichen Flatter-Binse entstanden, mit der sich die Knäuel-Binse auch kreuzt (= *J. brueggeri* Domin).

## **Červený seznam Šumavy/Rote Liste des Böhmerwaldes**

LC (Least Concern/Neohrožené/Nicht gefährdet)

## **Literatura/Literatur**



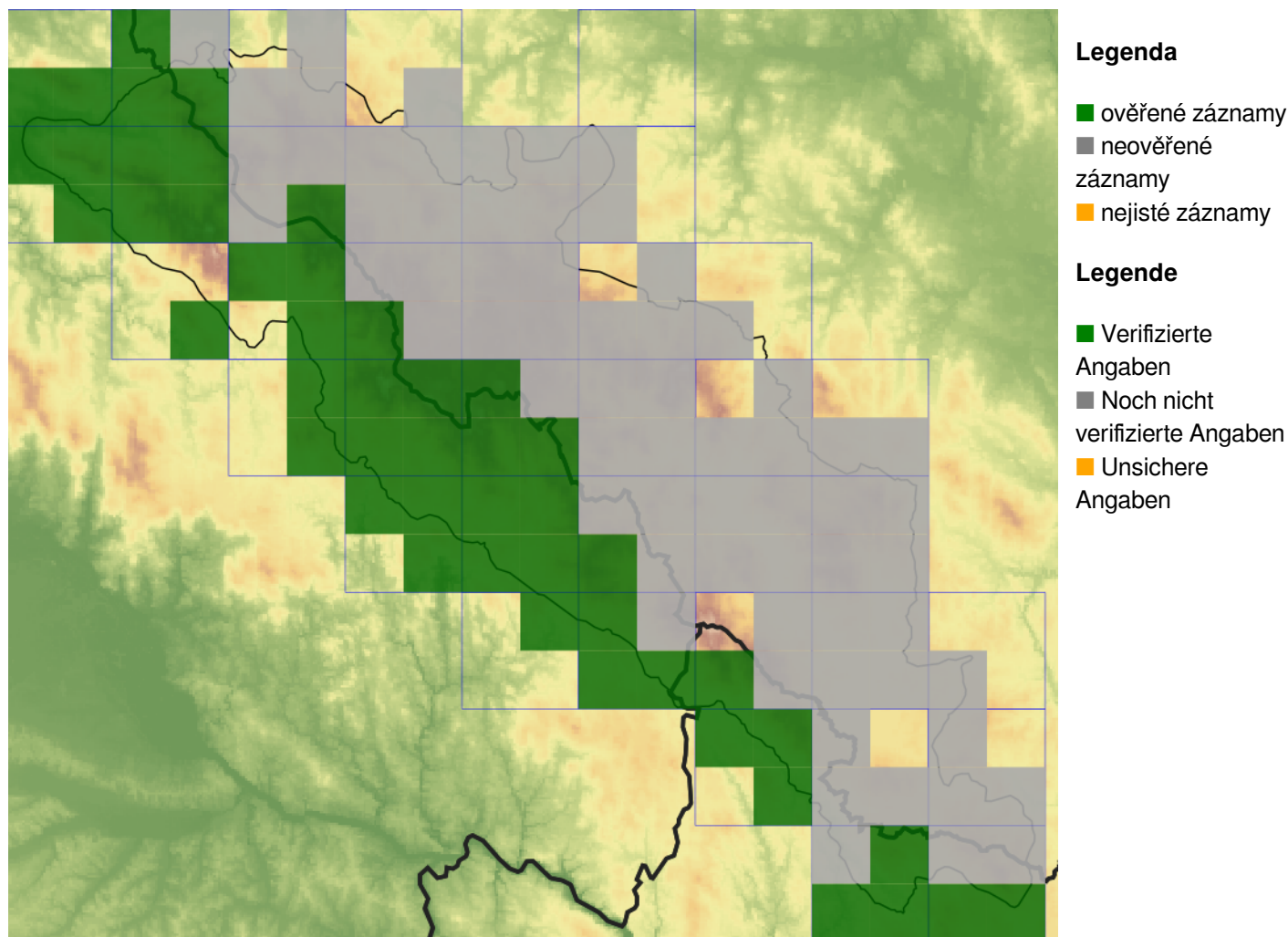
**Europäische Union  
Evropská unie**  
Europäischer Fonds für  
regionale Entwicklung  
Evropský fond pro  
regionální rozvoj



**Ziel ETZ | Cíl EÚS**  
Freistaat Bayern –  
Tschechische Republik  
Česká republika –  
Svobodný stát Bavorsko  
2014 – 2020 (INTERREG V)

  
**FLORA DES  
BÖHMERWALDES**  
**KVĚTENA  
ŠUMAVY**

## Mapa rozšíření/Erweiterungskarte



© Květena Šumavy/Flora des Böhmerwaldes 21/04/2026

Data o rozšíření rostlin pochází z Databáze české flóry a vegetace ([Pladias](#)), bavorské národní databáze ([AFvB](#)) a nově získaných dat v projektu Květena Šumavy. Data jsou zobrazována v síťové mapě založené na kvadrantech středoevropské mapovací sítě 5 × 3 zeměpisné minuty (ca. 5,5 × 5,9 km).

Die Verbreitungsdaten der Pflanzen stammen aus der Datenbank der Tschechischen Flora und Vegetation ([Pladias](#)), der Datenbank zur Flora von Bayern ([AFvB](#)) und neu erfassten Daten aus dem Projekt Flora des Böhmerwaldes. Angaben zur Verbreitung werden basierend auf dem Kartenraster für Mitteleuropa angegeben, abgeleitet von Quadranten mit 5 × 3 Bogenminuten (ca. 5,5 × 5,9 km).

## Fotografie/Fotos



***Juncus conglomeratus* – Milan Štech – Svojše.**



**Europäische Union  
Evropská unie**  
Europäischer Fonds für  
regionale Entwicklung  
Evropský fond pro  
regionální rozvoj



**Ziel ETZ | Cíl EÚS**  
Freistaat Bayern –  
Tschechische Republik  
Česká republika –  
Svobodný stát Bavorsko  
2014 – 2020 (INTERREG V)

**FLORA DES  
BÖHMERWALDES**  
**KVĚTENA  
ŠUMAVY**