

Amelanchier lamarckii – muchovník Lamarckův

Muchovník Lamarckův pochází z východní části Severní Ameriky. V Evropě je od 18. století pěstován pro okrasu a jako ovocná dřevina. V některých oblastech západní a střední Evropy zplaněl a místy masově zdomácněl (Schroeder 1995). Na české Šumavě bylo jeho zplanění doposud pozorováno pouze jednou v roce 2012 na kamenném snosu v zaniklé obci Květná v Želnavské hornatině (Grulich 2020). Na lokalitě roste 3,5 metru vysoký, rozložitý a bohatě kvetoucí keř. Původně byl tento druhotný výskyt zaveden do literatury pod jménem „A. cf. laevis“ (Grulich 2020), avšak revize provedená M. a P. Lepšími na lokalitě ukázala, že se jedná o muchovník Lamarckův. Není jisté, zda druh roste také v bavorské části vymezeného území, neboť se nepodařilo dohledat konkrétní údaje, na základě nichž jsou v bavorské databázi obsazena mapovací pole 7247b a 7248d, která zasahují do sledované oblasti pouze částečně. Druh je v bavorské a rakouské části území poměrně často pěstován, naproti tomu na české straně pohoří bylo pěstování druhu zaznamenáno vzácně (např. Nová Pec, Želnavá).

Amelanchier lamarckii – Kupfer-Felsenbirne

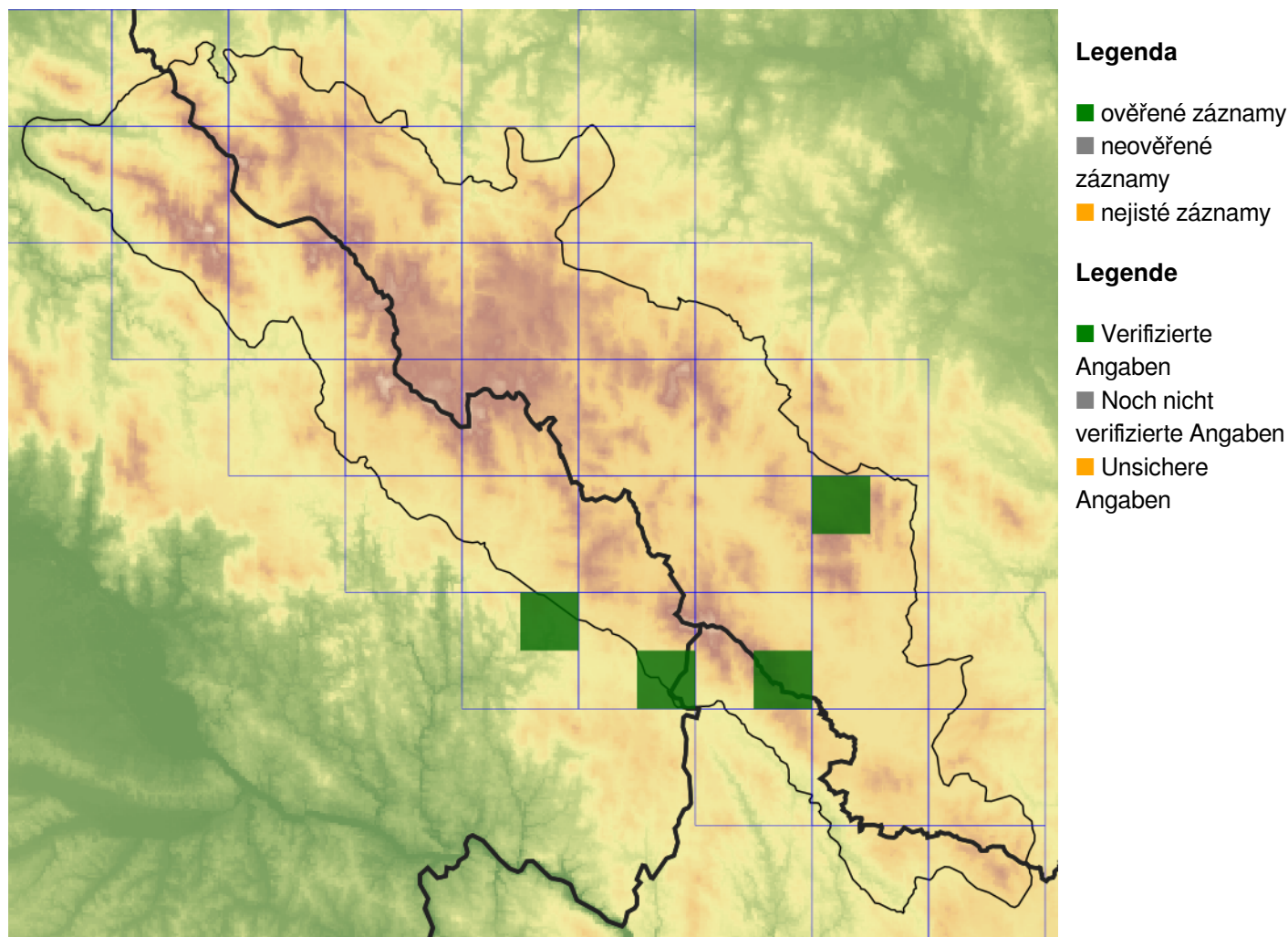
Die Kupfer-Felsenbirne stammt aus dem Ostteil von Nordamerika. In Europa wird sie als Zierpflanze und Obstbaum gepflanzt. In einigen Gebieten von West- und Mitteleuropa verwilderte sie und wurde stellenweise massenhaft heimisch (Schroeder 1995). Im tschechischen Böhmerwald wurde ihre Verwilderung bisher nur einmal im Jahr 2012 auf dem Steindrift in der untergegangenen Gemeinde Květná im Bergland Želnavská hornatina (Grulich 2020) beobachtet. In der Lokalität wächst ein 3,5 m hoher, weit verzweigter und reichblühender Strauch. Ursprünglich wurde dieses Sekundärvorkommen in die Literatur unter Namen „A. cf. laevis“ (Grulich 2020) eingeführt, aber die von M. und P. Lepší durchgeführte Revision in der Lokalität zeigte, dass es sich um die Kupfer-Felsenbirne handelt. Es ist nicht sicher, ob die Art auch im bayerischen Teil des definierten Gebietes wächst, denn es gelang nicht die konkreten Angaben nachzusehen, aufgrund deren die Kartierungsfelder 7247b und 7248d, die ins verfolgte Gebiet nur teilweise eingreifen, in der bayerischen Datenbank besetzt sind. Die Art wird im bayerischen und österreichischen Teil ziemlich häufig gepflanzt, demgegenüber wurde die Pflanzung der Art auf tschechischer Seite des Gebirges selten festgestellt (z. B. Nová Pec, Želnavá).

Červený seznam Šumavy/Rote Liste des Böhmerwaldes

NA (Not Applicable/Nevhodné pro hodnocení/Bewertungsungeeignet)

Literatura/Literatur

Mapa rozšíření/Erweiterungskarte



© Květena Šumavy/Flora des Böhmerwaldes 26/04/2026

Data o rozšíření rostlin pochází z Databáze české flóry a vegetace ([Pladias](#)), bavorské národní databáze ([AFvB](#)) a nově získaných dat v projektu Květena Šumavy. Data jsou zobrazována v síťové mapě založené na kvadrantech středoevropské mapovací sítě 5 × 3 zeměpisné minuty (ca. 5,5 × 5,9 km).

Die Verbreitungsdaten der Pflanzen stammen aus der Datenbank der Tschechischen Flora und Vegetation ([Pladias](#)), der Datenbank zur Flora von Bayern ([AFvB](#)) und neu erfassten Daten aus dem Projekt Flora des Böhmerwaldes. Angaben zur Verbreitung werden basierend auf dem Kartenraster für Mitteleuropa angegeben, abgeleitet von Quadranten mit 5 × 3 Bogenminuten (ca. 5,5 × 5,9 km).

Fotografie/Fotos



Amelanchier lamarckii – Petr Lepší – býv. Květná.



**Europäische Union
Evropská unie**
Europäischer Fonds für
regionale Entwicklung
Evropský fond pro
regionální rozvoj



Ziel ETZ | Cíl EÚS
Freistaat Bayern –
Tschechische Republik
Česká republika –
Svobodný stát Bavorsko
2014 – 2020 (INTERREG V)

**FLORA DES
BÖHMERWALDES**
**KVĚTENÁ
ŠUMAVY**



***Amelanchier lamarckii* – Petr Lepší – býv. Květná.**



**Europäische Union
Evropská unie**
Europäischer Fonds für
regionale Entwicklung
Evropský fond pro
regionální rozvoj



Ziel ETZ | Cíl EÚS
Freistaat Bayern –
Tschechische Republik
Česká republika –
Svobodný stát Bavorsko
2014 – 2020 (INTERREG V)

**FLORA DES
BÖHMERWALDES**
**KVĚTENA
ŠUMAVY**



***Amelanchier lamarckii* – Alena Vydrová – býv. Květná.**



**Europäische Union
Evropská unie**
Europäischer Fonds für
regionale Entwicklung
Evropský fond pro
regionální rozvoj



Ziel ETZ | Cíl EÚS
Freistaat Bayern –
Tschechische Republik
Česká republika –
Svobodný stát Bavorsko
2014 – 2020 (INTERREG V)

**FLORA DES
BÖHMERWALDES**
**KVĚTENA
ŠUMAVY**