

## ***Hypericum tetrapterum* – třezalka čtyřkřídla**

Těžiště rozšíření třezalky čtyřkřídle leží ve střední Evropě a Středomoří, na sever zasahuje až po jižní Švédsko a Estonsko, na východě po Kaspické moře, nalezneme ji i v západní Africe a na Madeiře. Tento druh mokřých luk, pramenišť, příkopů a mokřadů na živinami bohatých půdách se vyskytuje hlavně v termofytiku a teplejším mezofytiku. Na české Šumavě byl zaznamenán jen velmi vzácně na několika místech v okolí Zelené Lhoty, Černé v Pošumaví, Světlíku a Loučovic, a Zelené Lhoty.

## ***Hypericum tetrapterum* – Geflügeltes Johanniskraut**

Der Schwerpunkt der Verbreitung des Geflügelten Johanniskrautes liegt in Mitteleuropa und im Mittelmeerraum, im Norden greift es bis nach Südschweden und Estland, im Osten ans Kaspische Meer ein, man findet es auch in Westafrika und auf der Madeira. Diese Art von nassen Wiesen, Quellgebieten, Gräben und Sümpfen auf nährstoffreichen Böden kommt hauptsächlich im Thermophytikum und wärmeren Mesophytikum vor. Im tschechischen Böhmerwald wurde es nur sehr selten an einigen Stellen in der Umgebung von Zelená Lhota, Černá v Pošumaví, Světlík und Loučovice festgestellt.

## **Červený seznam Šumavy/Rote Liste des Böhmerwaldes**

NA (Not Applicable/Nevhodné pro hodnocení/Bewertungsungeeignet )

## **Literatura/Literatur**



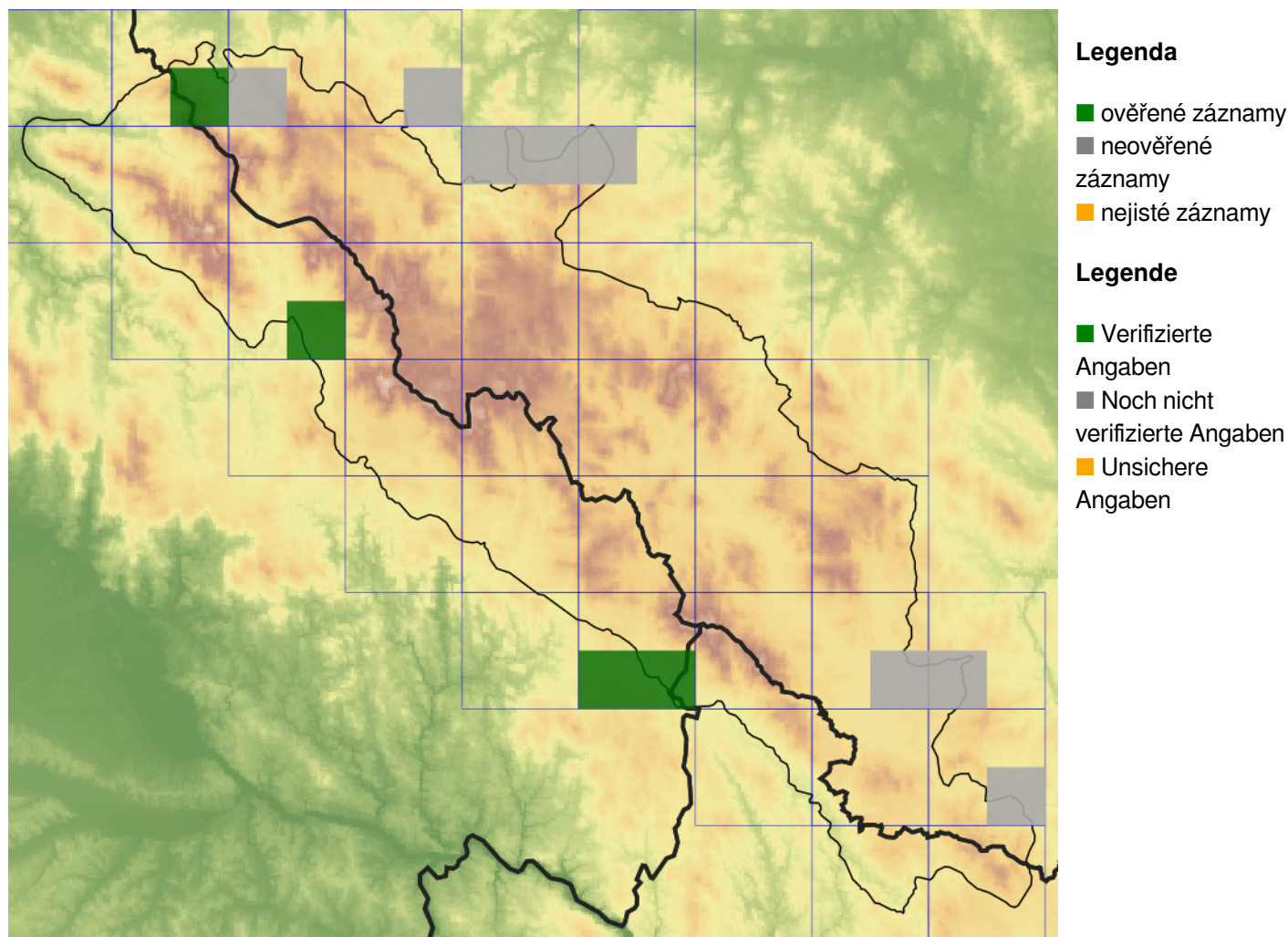
**Europäische Union  
Evropská unie**  
Europäischer Fonds für  
regionale Entwicklung  
Evropský fond pro  
regionální rozvoj



**Ziel ETZ | Cíl EÚS**  
Freistaat Bayern –  
Tschechische Republik  
Česká republika –  
Svobodný stát Bavorsko  
2014 – 2020 (INTERREG V)

  
**FLORA DES  
BÖHMERWALDES**  
**KVĚTENA  
ŠUMAVY**

## Mapa rozšíření/Erweiterungskarte



© Květena Šumavy/Flora des Böhmerwaldes 22/04/2026

Data o rozšíření rostlin pochází z Databáze české flóry a vegetace ([Pladias](#)), bavorské národní databáze ([AFvB](#)) a nově získaných dat v projektu Květena Šumavy. Data jsou zobrazována v síťové mapě založené na kvadrantech středoevropské mapovací sítě 5 × 3 zeměpisné minuty (ca. 5,5 × 5,9 km).

Die Verbreitungsdaten der Pflanzen stammen aus der Datenbank der Tschechischen Flora und Vegetation ([Pladias](#)), der Datenbank zur Flora von Bayern ([AFvB](#)) und neu erfassten Daten aus dem Projekt Flora des Böhmerwaldes. Angaben zur Verbreitung werden basierend auf dem Kartenraster für Mitteleuropa angegeben, abgeleitet von Quadranten mit 5 × 3 Bogenminuten (ca. 5,5 × 5,9 km).

## Fotografie/Fotos



**Europäische Union  
Evropská unie**  
Europäischer Fonds für  
regionale Entwicklung  
Evropský fond pro  
regionální rozvoj



**Ziel ETZ | Cíl EÚS**  
Freistaat Bayern –  
Tschechische Republik  
Česká republika –  
Svobodný stát Bavorsko  
2014 – 2020 (INTERREG V)

FLORA DES  
BÖHMERWALDES



KVĚTENA  
ŠUMAVY