

## ***Hypericum humifusum* – třezalka rozprostřená**

Třezalka rozprostřená má centrum výskytu v atlantské oblasti a setkáme se s ní prakticky v celé západní, střední a jižní Evropě. Tento konkurenčně slabý druh vyhledává obnažené písčité půdy a nalezneme jí hlavně na cestách, pasekách, obnažených dnech, v pískovnách a lomech. Na Šumavě se vyskytuje pouze roztroušeně a naprostá většina údajů pochází ze severozápadní části území (severozápad bavorské strany Šumavy, Královský hvozd a přilehlá část Šumavských plání). V jižní části území byla zaznamenána pouze u Vlčích Jam v Boubínsko-stožecké hornatině (Procházka & Kovářiková 1999) a historicky také v okolí Lipna nad Vltavou (Zelený & Skalický in Kolektiv 1995–2000). Vzhledem ke své nenápadnosti je třezalka rozprostřená často přehlížena, její vzácný výskyt tak lze předpokládat i v dalších částech Šumavy na vhodných biotopech.

Nejvyšší výskyt: 840 m n. m.

## ***Hypericum humifusum* – Niederliegendes Johanniskraut**

Das Niederliegende Johanniskraut hat das Zentrum seines Vorkommens im atlantischen Gebiet und man begegnet ihm praktisch in ganz West-, Mittel- und Südeuropa. Diese konkurrenzschwache Art sucht sich entblößte sandige Böden aus und man findet es hauptsächlich an Wegen, auf Waldschlägen, entblößten Böden, in Sandgruben und Steinbrüchen. Im Böhmerwald kommt es nur zerstreut vor und die überwiegende Mehrheit von Angaben stammt aus dem nordwestlichen Teil des Gebietes (Nordwesten bayerischer Seite des Böhmerwaldes, das Künische Gebirge und der anliegende Teil der Böhmerwald Ebenen). Im südlichen Teil des Gebietes wurde es nur bei Vlčí Jámy im Bergland Boubínsko-stožecká hornatina (Procházka & Kovářiková 1999) und historisch auch in der Umgebung von Lipno nad Vltavou festgestellt (Zelený & Skalický in Kolektiv 1995–2000). Angesichts seiner Unauffälligkeit wird das Niederliegende Johanniskraut übersehen, ihr seltenes Vorkommen kann deshalb auch in weiteren Teilen des Böhmerwaldes auf geeigneten Biotopen angenommen werden.

Nejvyšší výskyt: 840 m n. m.

## **Červený seznam Šumavy/Rote Liste des Böhmerwaldes**

NT (Near Threatened/Blízké ohrožení/Potenziell gefährdet)

## **Literatura/Literatur**

Kolektiv (zpracovatelů Květeny Šumavy) (1995–2000) Floristická databáze ke květeně Šumavy. – Depon. in: Jihočeská Univerzita, Přírodovědecká fakulta, České Budějovice.

Procházka F. & Kovářiková J. (1999) Významnější nové nálezy v květeně české Šumavy a nejvyšších poloh Předšumaví. – Erica 8: 23–74.



Europäische Union  
Evropská unie  
Europäischer Fonds für  
regionale Entwicklung  
Evropský fond pro  
regionální rozvoj



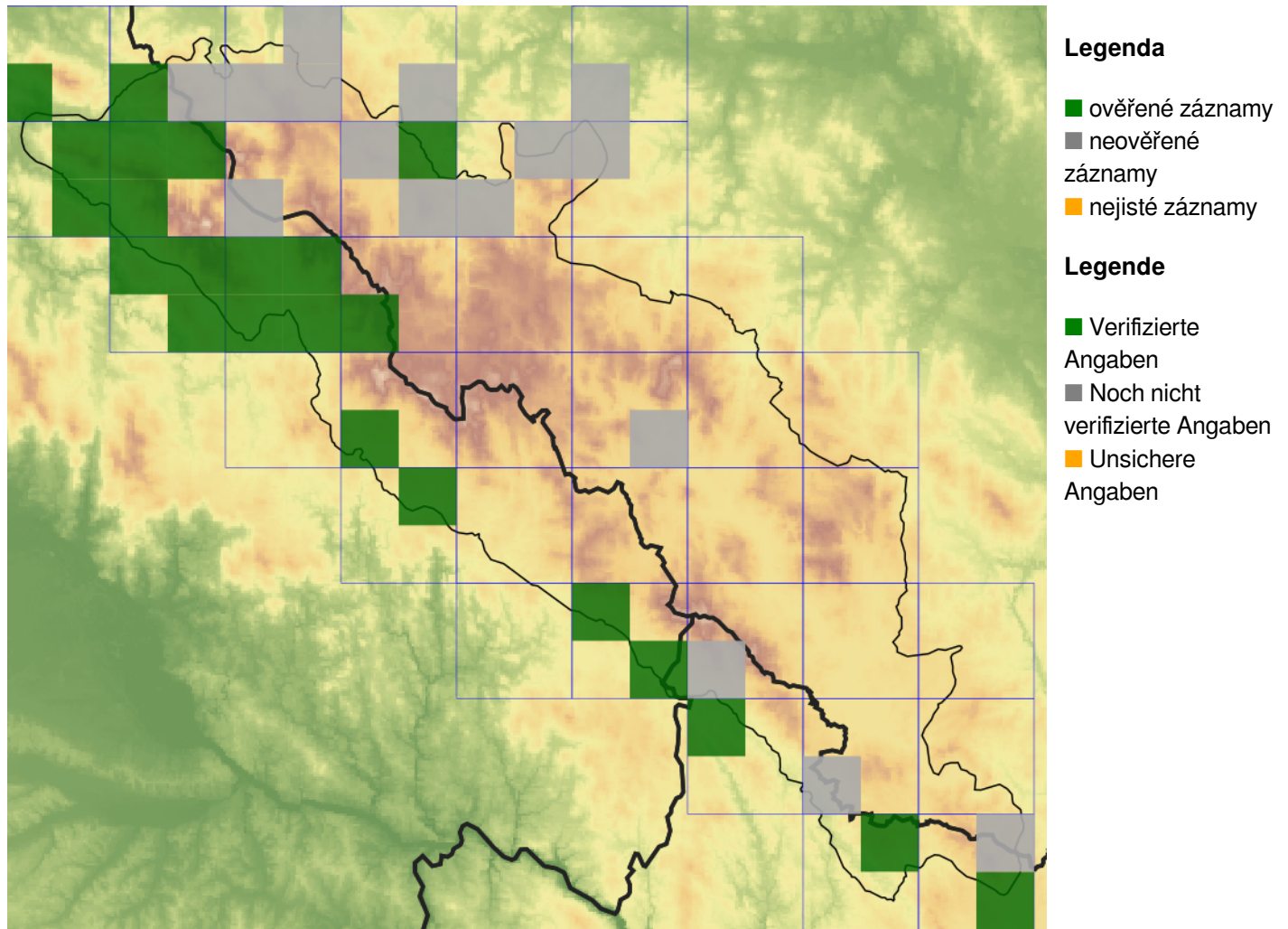
Ziel ETZ | Cíl EÚS  
Freistaat Bayern –  
Tschechische Republik  
Česká republika –  
Svobodný stát Bavorsko  
2014 – 2020 (INTERREG V)



FLORA DES  
BÖHMERWALDES

KVĚTENA  
ŠUMAVY

## Mapa rozšíření/Erweiterungskarte



© Květena Šumavy/Flora des Böhmerwaldes 19/05/2026

Data o rozšíření rostlin pochází z Databáze české flóry a vegetace ([Pladias](#)), bavorské národní databáze ([AFvB](#)) a nově získaných dat v projektu Květena Šumavy. Data jsou zobrazována v síťové mapě založené na kvadrantech středoevropské mapovací sítě 5 × 3 zeměpisné minuty (ca. 5,5 × 5,9 km).

Die Verbreitungsdaten der Pflanzen stammen aus der Datenbank der Tschechischen Flora und Vegetation ([Pladias](#)), der Datenbank zur Flora von Bayern ([AFvB](#)) und neu erfassten Daten aus dem Projekt Flora des Böhmerwaldes. Angaben zur Verbreitung werden basierend auf dem Kartenraster für Mitteleuropa angegeben, abgeleitet von Quadranten mit 5 × 3 Bogenminuten (ca. 5,5 × 5,9 km).



**Evropská unie**  
Evropský fond pro regionální rozvoj



**Ziel ETZ | Cíl EÚS**  
Freistaat Bayern –  
Tschechische Republik  
Česká republika –  
Svobodný stát Bavorsko  
2014 – 2020 (INTERREG V)



## Fotografie/Fotos



*Hypericum humifusum* – Milan Štech – Lohberg.



**Europäische Union  
Evropská unie**  
Europäischer Fonds für  
regionale Entwicklung  
Evropský fond pro  
regionální rozvoj



**Ziel ETZ | Cíl EÚS**  
Freistaat Bayern –  
Tschechische Republik  
Česká republika –  
Svobodný stát Bavorsko  
2014 – 2020 (INTERREG V)

FLORA DES  
BÖHMERWALDES

KVĚTENA  
ŠUMAVY