

***Hylotelephium jullianum* – rozchodník křovištní, rozchodníkovec křovištní**

Zřejmě středoevropský druh, s jistotou známý z prostoru od Francie po Polsko, snad zasahuje i do jižní Skandinávie; Českou republikou zřejmě probíhá východní areálová hranice. K tomuto druhu patří převážná většina šumavských žlutě kvetoucích rostlin z okruhu *Hylotelephium telephium* agg. (právě k němu se zřejmě vztahuje i většina údajů *H. maximum* z bavorské strany). Roztroušeně roste zejména v nižších, osídlených částech pohoří (na české straně se to týká i okolí zaniklých sídel). Z rakouské strany pochází hodnověrný údaj od obce Kasten (M. Strauch in Zobodat 2021), druh byl pozorován i na státní hranici u osady Hörleinsödt. Roste spíše na mezických stanovištích, např. na travnatých a křovinatých mezích a na okrajích lesů. Šumavské rostliny jsou tetraploidní (M. Štech, pers. comm.); druhu je třeba věnovat další pozornost.

***Hylotelephium jullianum* – Gebüsch-Waldfetthenne**

Zřejmě středoevropský druh, s jistotou známý z prostoru od Francie po Polsko, snad zasahuje i do jižní Skandinávie; Českou republikou zřejmě probíhá východní areálová hranice. K tomuto druhu patří převážná většina šumavských žlutě kvetoucích rostlin z okruhu *Hylotelephium telephium* agg. (právě k němu se zřejmě vztahuje i většina údajů *H. maximum* z bavorské strany). Roztroušeně roste zejména v nižších, osídlených částech pohoří (na české straně se to týká i okolí zaniklých sídel). Z rakouské strany pochází hodnověrný údaj od obce Kasten (M. Strauch in Zobodat 2021), druh byl pozorován i na státní hranici u osady Hörleinsödt. Roste spíše na mezických stanovištích, např. na travnatých a křovinatých mezích a na okrajích lesů. Šumavské rostliny jsou tetraploidní (M. Štech, pers. comm.); druhu je třeba věnovat další pozornost.

Červený seznam Šumavy/Rote Liste des Böhmerwaldes

LC (Least Concern/Neohrožené/Nicht gefährdet)

Literatura/Literatur



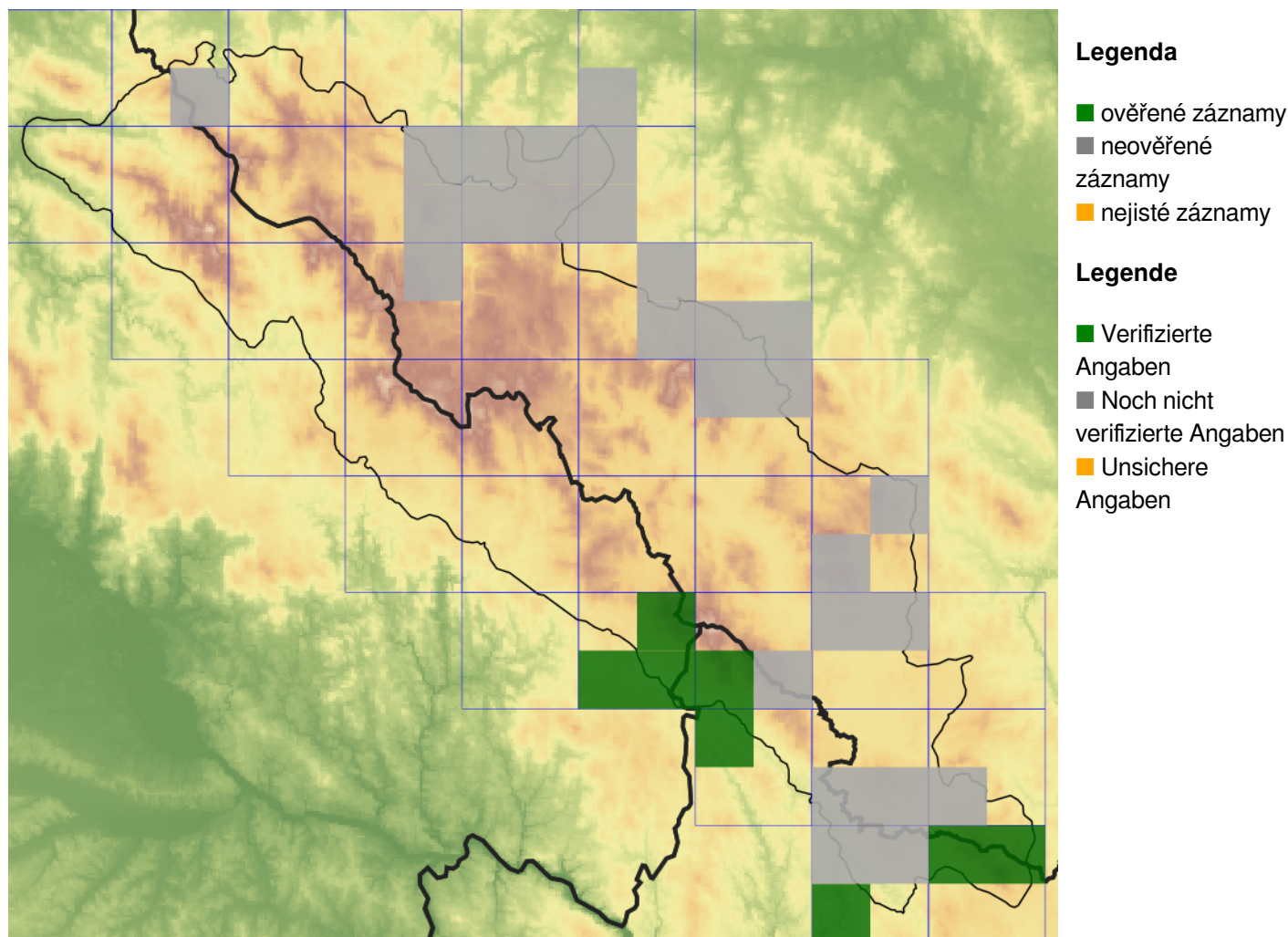
**Europäische Union
Evropská unie**
Europäischer Fonds für
regionale Entwicklung
Evropský fond pro
regionální rozvoj



Ziel ETZ | Cíl EÚS
Freistaat Bayern –
Tschechische Republik
Česká republika –
Svobodný stát Bavorsko
2014 – 2020 (INTERREG V)


**FLORA DES
BÖHMERWALDES**
**KVĚTENA
ŠUMAVY**

Mapa rozšíření/Erweiterungskarte



© Květena Šumavy/Flora des Böhmerwaldes 23/04/2026

Data o rozšíření rostlin pochází z Databáze české flóry a vegetace ([Pladias](#)), bavorské národní databáze ([AFvB](#)) a nově získaných dat v projektu Květena Šumavy. Data jsou zobrazována v síťové mapě založené na kvadrantech středoevropské mapovací sítě 5 × 3 zeměpisné minuty (ca. 5,5 × 5,9 km).

Die Verbreitungsdaten der Pflanzen stammen aus der Datenbank der Tschechischen Flora und Vegetation ([Pladias](#)), der Datenbank zur Flora von Bayern ([AFvB](#)) und neu erfassten Daten aus dem Projekt Flora des Böhmerwaldes. Angaben zur Verbreitung werden basierend auf dem Kartenraster für Mitteleuropa angegeben, abgeleitet von Quadranten mit 5 × 3 Bogenminuten (ca. 5,5 × 5,9 km).

Fotografie/Fotos



Hylotelephium jullianum – Milan Štech – Dolní Světlé Hory.



**Europäische Union
Evropská unie**
Europäischer Fonds für
regionale Entwicklung
Evropský fond pro
regionální rozvoj



Ziel ETZ | Cíl EÚS
Freistaat Bayern –
Tschechische Republik
Česká republika –
Svobodný stát Bavorsko
2014 – 2020 (INTERREG V)

**FLORA DES
BÖHMERWALDES**

**KVĚTEN
ŠUMAVY**