

Huperzia selago – vranec jedlový

Vranec jedlový je široce rozšířený druh zejména boreálně-montánních poloh Severní polokoule. Na Šumavě se vranec jedlový vyskytuje téměř na celém zájmovém území a je odsud udáván už nejstaršími botanickými prameny (Opiz 1825, Wagner 1828). Frekvence výskytu vrance jedlového se však na území liší různou intenzitou. Vzácnější je v nižší polohách a roztroušený až místy hojný je ve vyšších nadmořských výškách, kde roste až po nejvyšší šumavské vrcholy. Z geografického pohledu se vyskytuje častěji v oceáničtější sz. části Šumavy a směrem k jihovýchodu lokalit ubývá (Kaplan et al. 2019). Vranec jedlový na Šumavě roste v podrostu vlhkých, podmáčených až rašelinných horských jehličnatých a smíšených lesů, podél lesních potoků ve vlhkých zalesněných údolích, roklinách, v okolí lesních pramenišť a rašelinišť, na skalách, v karových stěnách, na sutích a v balvaništích a na sjezdovkách. Na nejvyšších šumavských vrcholech roste i v nelesních subalpínských polohách.

Nejvyšší výskyt: 1450 m n. m.

Huperzia selago – Tannen-Bärlapp, Europäische Teufelsklaue

Vranec jedlový je široce rozšířený druh zejména boreálně-montánních poloh Severní polokoule. Na Šumavě se vranec jedlový vyskytuje téměř na celém zájmovém území a je odsud udáván už nejstaršími botanickými prameny (Opiz 1825, Wagner 1828). Frekvence výskytu vrance jedlového se však na území liší různou intenzitou. Vzácnější je v nižší polohách a roztroušený až místy hojný je ve vyšších nadmořských výškách, kde roste až po nejvyšší šumavské vrcholy. Z geografického pohledu se vyskytuje častěji v oceáničtější sz. části Šumavy a směrem k jihovýchodu lokalit ubývá (Kaplan et al. 2019). Vranec jedlový na Šumavě roste v podrostu vlhkých, podmáčených až rašelinných horských jehličnatých a smíšených lesů, podél lesních potoků ve vlhkých zalesněných údolích, roklinách, v okolí lesních pramenišť a rašelinišť, na skalách, v karových stěnách, na sutích a v balvaništích a na sjezdovkách. Na nejvyšších šumavských vrcholech roste i v nelesních subalpínských polohách.

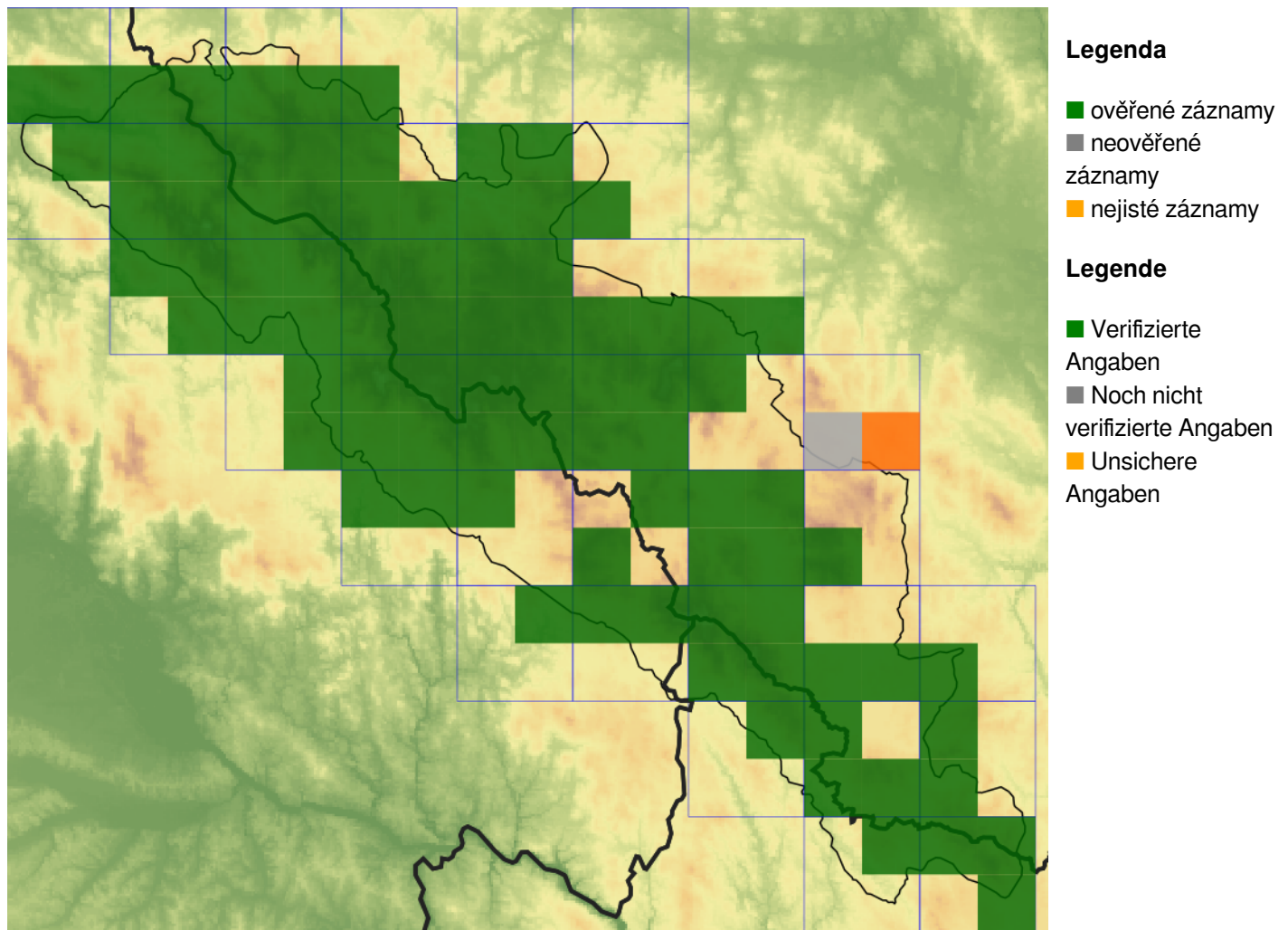
Nejvyšší výskyt: 1450 m n. m.

Červený seznam Šumavy/Rote Liste des Böhmerwaldes

NT (Near Threatened/Blízké ohrožení/Potenziell gefährdet)

Literatura/Literatur

Mapa rozšíření/Erweiterungskarte



© Květena Šumavy/Flora des Böhmerwaldes 20/05/2026

Data o rozšíření rostlin pochází z Databáze české flóry a vegetace ([Pladias](#)), bavorské národní databáze ([AFvB](#)) a nově získaných dat v projektu Květena Šumavy. Data jsou zobrazována v síťové mapě založené na kvadrantech středoevropské mapovací sítě 5 × 3 zeměpisné minuty (ca. 5,5 × 5,9 km).

Die Verbreitungsdaten der Pflanzen stammen aus der Datenbank der Tschechischen Flora und Vegetation ([Pladias](#)), der Datenbank zur Flora von Bayern ([AFvB](#)) und neu erfassten Daten aus dem Projekt Flora des Böhmerwaldes. Angaben zur Verbreitung werden basierend auf dem Kartenraster für Mitteleuropa angegeben, abgeleitet von Quadranten mit 5 × 3 Bogenminuten (ca. 5,5 × 5,9 km).



Evropská unie
Evropský fond pro regionální rozvoj



Ziel ETZ | Cíl EÚS
Freistaat Bayern –
Tschechische Republik
Česká republika –
Svobodný stát Bavorsko
2014 – 2020 (INTERREG V)

FLORA DES
BÖHMERWALDES

KVĚTENA
ŠUMAVY

Fotografie/Fotos



Huperzia selago – Petr Koutecký – Velký Javor.



**Europäische Union
Evropská unie**
Europäischer Fonds für
regionale Entwicklung
Evropský fond pro
regionální rozvoj



Ziel ETZ | Cíl EÚS
Freistaat Bayern –
Tschechische Republik
Česká republika –
Svobodný stát Bavorsko
2014 – 2020 (INTERREG V)


**FLORA DES
BÖHMERWALDES**



© Petr Koutecký

***Huperzia selago* – Petr Koutecký – Modrava.**



**Europäische Union
Evropská unie**
Europäischer Fonds für
regionale Entwicklung
Evropský fond pro
regionální rozvoj



Ziel ETZ | Cíl EÚS
Freistaat Bayern –
Tschechische Republik
Česká republika –
Svobodný stát Bavorsko
2014 – 2020 (INTERREG V)

**FLORA DES
BÖHMERWALDES**
**KVĚTENA
ŠUMAVY**



***Huperzia selago* – Libor Ekrť – Poledník.**



**Europäische Union
Evropská unie**
Europäischer Fonds für
regionale Entwicklung
Evropský fond pro
regionální rozvoj



Ziel ETZ | Cíl EÚS
Freistaat Bayern –
Tschechische Republik
Česká republika –
Svobodný stát Bavorsko
2014 – 2020 (INTERREG V)

**FLORA DES
BÖHMERWALDES**
**KVĚTENA
ŠUMAVY**



© Petr Kouřecký

Huperzia selago – Petr Kouřecký – Železná Ruda, Špičák.



**Europäische Union
Evropská unie**
Europäischer Fonds für
regionale Entwicklung
Evropský fond pro
regionální rozvoj



Ziel ETZ | Cíl EÚS
Freistaat Bayern –
Tschechische Republik
Česká republika –
Svobodný stát Bavorsko
2014 – 2020 (INTERREG V)

**FLORA DES
BÖHMERWALDES**
 **KVĚTEN A
ŠUMAVY**



Huperzia selago – Milan Štech – Lakaberg.



**Europäische Union
Evropská unie**
Europäischer Fonds für
regionale Entwicklung
Evropský fond pro
regionální rozvoj



Ziel ETZ | Cíl EÚS
Freistaat Bayern –
Tschechische Republik
Česká republika –
Svobodný stát Bavorsko
2014 – 2020 (INTERREG V)

**FLORA DES
BÖHMERWALDES**
**KVĚTENA
ŠUMAVY**