

***Alopecurus myosuroides* – psárka polní**

Domovina tohoto jednoletého ozimého druhu se nachází pravděpodobně v západní Evropě, celém Středozeří a Střední Asii. V minulosti byla psárka polní rozšířena druhotně se zemědělskou kulturou prakticky po celém světě. Ve střední Evropě je jako zdomácnělý archeofyt známa už od neolitu (Natho 1957). Psárka polní roste většinou jako plevel v obilí nebo na synantropních stanovištích v obcích a podél komunikací (Jehlík 1998). Výskyt druhu na Šumavě je ojedinělý a přechodný. Jako plevel v obilném krmivu při okraji krmeliště pro lesní zvěř byla psárka zaznamenána v přírodní rezervaci Pravěťínská Lada (L. Ekrt 2010 CB, MJ) jv. od Borové Lady.

***Alopecurus myosuroides* – Acker-Fuchsschwanzgras**

Die Heimat dieser winterannuellen Art befindet sich wahrscheinlich in Westeuropa, im ganzen Mittelmeerraum und mittleren Asien. In der Vergangenheit wurde das Acker-Fuchsschwanzgras mit der Ackerkultur sekundär praktisch weltweit verbreitet. In Mitteleuropa ist es schon seit dem Neolithikum als heimisch gewordener Archäophyt bekannt (Natho 1957). Das Acker-Fuchsschwanzgras wächst meistens als Unkraut im Getreide oder auf synanthropen Standorten in Siedlungen und entlang von Straßen (Jehlík 1998). Das einzige Vorkommen im Böhmerwald ist unbeständig. Es wurde als Begleiter zwischen Getreide am Rand der Wildfütterung im Naturreservat Pravěťínská Lada (L. Ekrt 2010 CB, MJ) südwestlich von Borová Lada gefunden.

Červený seznam Šumavy/Rote Liste des Böhmerwaldes

NA (Not Applicable/Nevhodné pro hodnocení/Bewertungsungeeignet)

Literatura/Literatur

- Jehlík V. (ed.) (1998) Cizí expanzivní plevele České republiky a Slovenské republiky. – 503 p., Academia, Praha.
Natho I. (1957) Die neolithischen Pflanzenreste aus Burgliebenau bei Merseburg. – In: Beiträge zur Frühgeschichte der Landwirtschaft III. – Wiss. Abh. dt. Akad. Landwirtschaftswiss. Berlin 24: 99–138.



**Europäische Union
Evropská unie**
Europäischer Fonds für
regionale Entwicklung
Evropský fond pro
regionální rozvoj



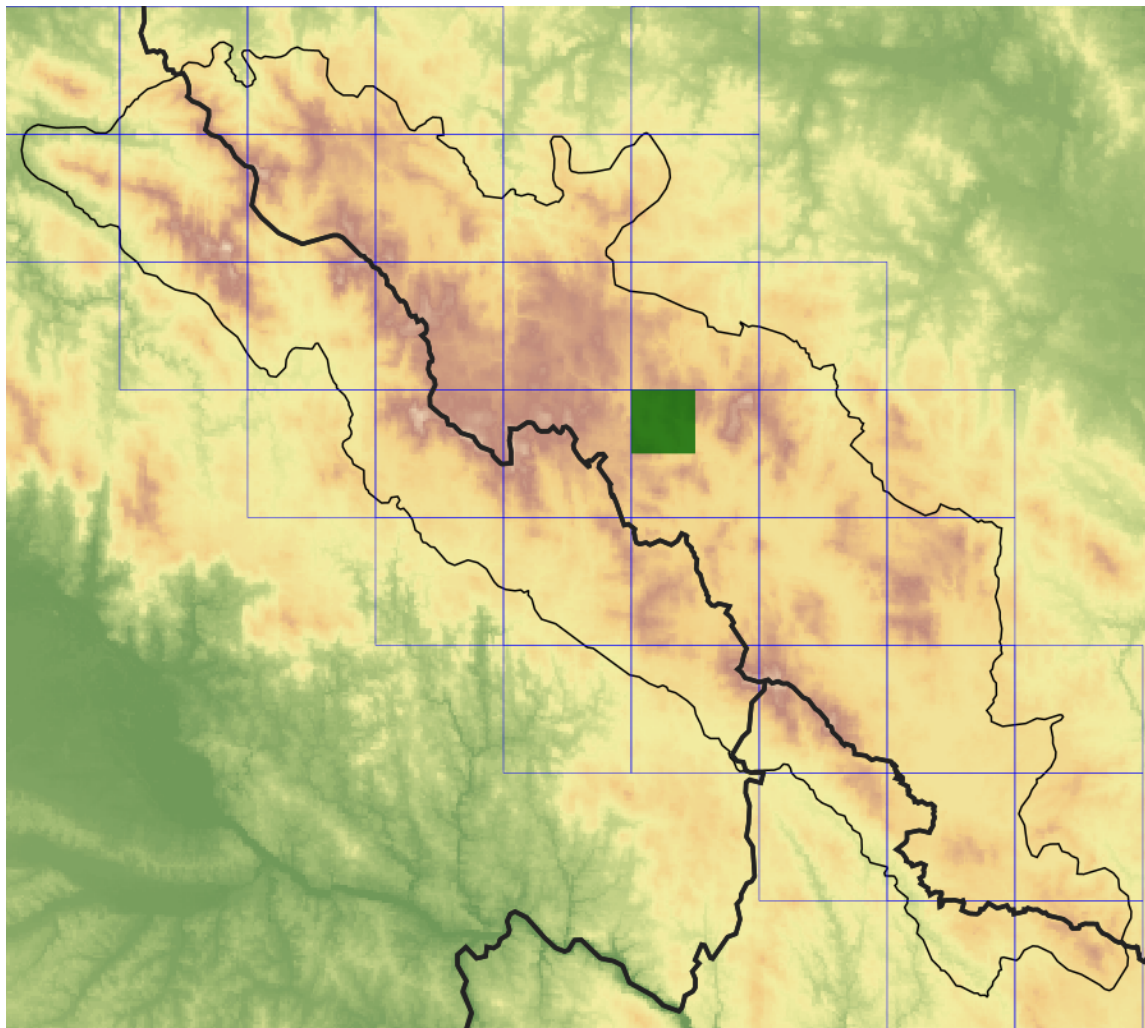
Ziel ETZ | Cíl EÚS
Freistaat Bayern –
Tschechische Republik
Česká republika –
Svobodný stát Bavorsko
2014 – 2020 (INTERREG V)



FLORA DES
BÖHMERWALDES

KVĚTENA
ŠUMAVY

Mapa rozšíření/Erweiterungskarte



Legenda

- ověřené záznamy
- neověřené záznamy
- nejisté záznamy

Legende

- Verifizierte Angaben
- Noch nicht verifizierte Angaben
- Unsichere Angaben

© Květena Šumavy/Flora des Böhmerwaldes 21/04/2026

Data o rozšíření rostlin pochází z Databáze české flóry a vegetace ([Pladias](#)), bavorské národní databáze ([AFvB](#)) a nově získaných dat v projektu Květena Šumavy. Data jsou zobrazována v síťové mapě založené na kvadrantech středoevropské mapovací sítě 5 × 3 zeměpisné minuty (ca. 5,5 × 5,9 km).

Die Verbreitungsdaten der Pflanzen stammen aus der Datenbank der Tschechischen Flora und Vegetation ([Pladias](#)), der Datenbank zur Flora von Bayern ([AFvB](#)) und neu erfassten Daten aus dem Projekt Flora des Böhmerwaldes. Angaben zur Verbreitung werden basierend auf dem Kartenraster für Mitteleuropa angegeben, abgeleitet von Quadranten mit 5 × 3 Bogenminuten (ca. 5,5 × 5,9 km).



Evropská unie
Evropský fond pro regionální rozvoj



Ziel ETZ | Cíl EÚS
Freistaat Bayern –
Tschechische Republik
Česká republika –
Svobodný stát Bavorsko
2014 – 2020 (INTERREG V)

FLORA DES
BÖHMERWALDES

KVĚTENA
ŠUMAVY

Fotografie/Fotos



© Libor Ekrť

Alopecurus myosuroides – Libor Ekrť – Pravětínská lada.



**Europäische Union
Evropská unie**
Europäischer Fonds für
regionale Entwicklung
Evropský fond pro
regionální rozvoj



Ziel ETZ | Cíl EÚS
Freistaat Bayern –
Tschechische Republik
Česká republika –
Svobodný stát Bavorsko
2014 – 2020 (INTERREG V)

**FLORA DES
BÖHMERWALDES**
**KVĚTENA
ŠUMAVY**



© Libor Ekrt

Alopecurus myosuroides – Libor Ekrt – Pravětínská lada.



**Europäische Union
Evropská unie**
Europäischer Fonds für
regionale Entwicklung
Evropský fond pro
regionální rozvoj



Ziel ETZ | Cíl EÚS
Freistaat Bayern –
Tschechische Republik
Česká republika –
Svobodný stát Bavorsko
2014 – 2020 (INTERREG V)


**FLORA DES
BÖHMERWALDES**