

## *Heracleum mantegazzianum* – bolševník velkolepý

Invazní dvouletá až vytrvalá mohutná rostlina ze západního Kavkazu, jejíž současné rozšíření ve sledovaném území lze charakterizovat pouze jako vzácné s jednotlivými jedinci. Historicky se v území bolševník velkolepý nejčastěji rozšířil jako zavlečená rostlina prostřednictvím vojenských aktivit v pohraničí anebo jako okrasná rostlina. Druh byl znám z Plánického hřebene od Gubrova Dvorce a ze Špičáku v Královském hvozdu (Čížek et Král 1994). Ze Šumavských plání existují historické údaje od Keplů (Matějková et al. 1997), od myslivny Vysoká Huť u Svojší, z Kvildy a z Filipovy Huti (Pyšek et Pyšek 1994, Řepka et Lustyk 1998, Matějková 2001). Z Javorníku byl druh zaznamenán pouze z okolí Pohorska (Vaněček in Pyšek et Pyšek 1994). Další lokality byly zaznamenány v Boubínsko-stožecké hornatině, konkrétně v širším okolí bývalých vojenských kasáren „U Sloupů“ (Ekrt 2012, Půbal 2014 in NDOP 2022). V Hornovltavské kotlině se druh vyskytoval v lese nedaleko Strážného (Vydrová 2012 in NDOP 2022) a na železničním náspu nedaleko Volar (Pyšek et Pyšek 1994). Další známá lokalita pochází z Prachatického Předšumaví ze zaniklé obce Cudrovice (Půbal 2014 in NDOP 2022). Ze Svatotomášské hornatiny existuje záznam ze Svatého Tomáše (Procházka et Štech 2002) a z okolí osady Lipová (Schusserová 2001 in NDOP 2022). Díky dlouhodobé a systematické likvidaci je tento invazní druh v současné době na české straně Šumavy monitorován pouze ve sterilní podobě v okolí Cudrovic a na lokalitě „U Sloupů“. Na německé straně Šumavy byl druh zaznamenán na lesní cestě u Bavorské Železné Rudy (Diewald 1996 in BIB), v širším okolí Zwieselu (Tröger 2018 et Hofmann 1996 in BIB), v okolí Schönengeru (Wohlfahrt 1989 in BIB) a v okolí Haidmühle (Bayernatlas-Daten in BIB). Na rakouské straně Šumavy byl zjištěn jen synantropní výskyt těsně za hranicí vymezeného území v obci Vorderweißenbach (Kleesadl 2019 in Zobodat).

## *Heracleum mantegazzianum* – Riesen-Bärenklau

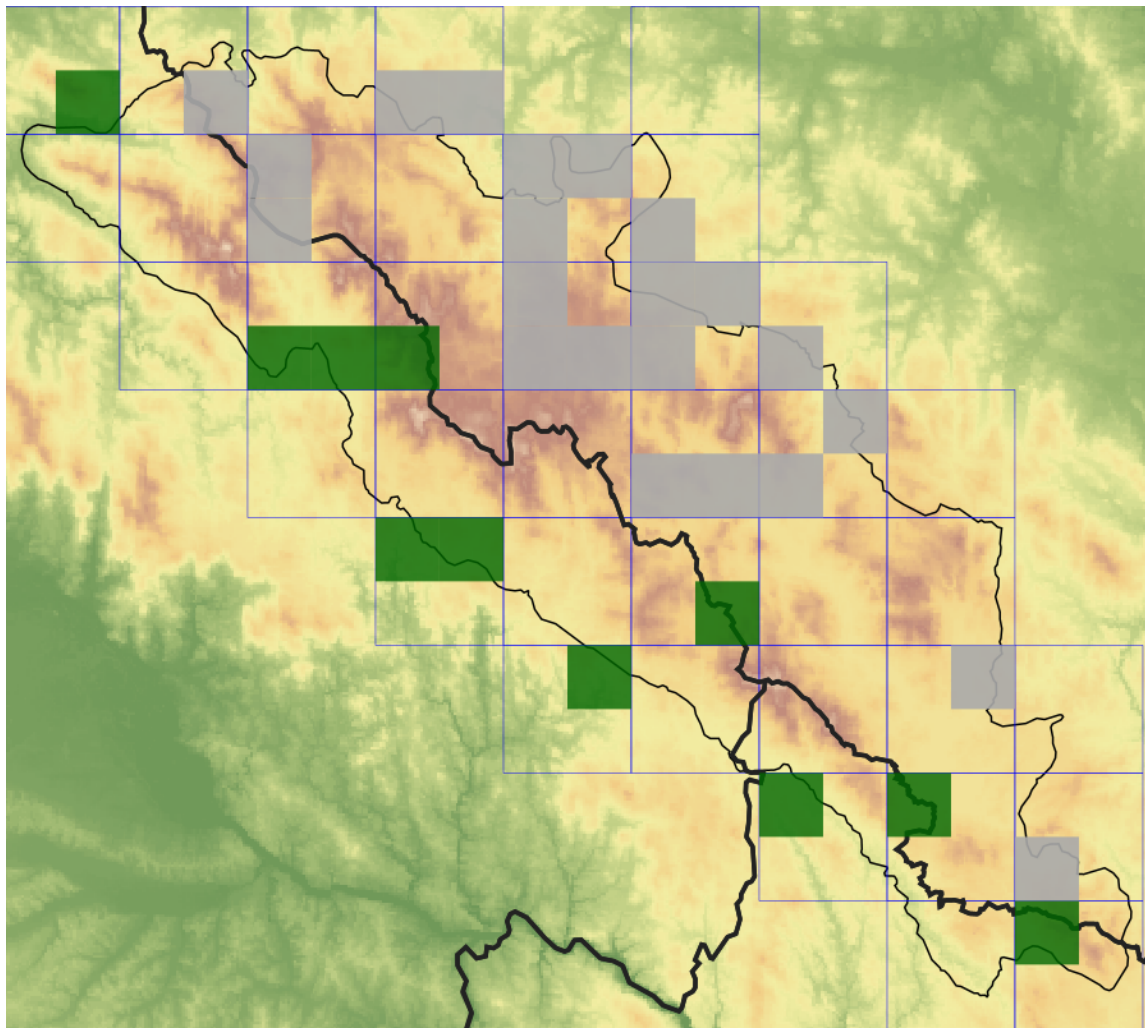
Invazní dvouletá až vytrvalá mohutná rostlina ze západního Kavkazu, jejíž současné rozšíření ve sledovaném území lze charakterizovat pouze jako vzácné s jednotlivými jedinci. Historicky se v území bolševník velkolepý nejčastěji rozšířil jako zavlečená rostlina prostřednictvím vojenských aktivit v pohraničí anebo jako okrasná rostlina. Druh byl znám z Plánického hřebene od Gubrova Dvorce a ze Špičáku v Královském hvozdu (Čížek et Král 1994). Ze Šumavských plání existují historické údaje od Keplů (Matějková et al. 1997), od myslivny Vysoká Huť u Svojší, z Kvildy a z Filipovy Huti (Pyšek et Pyšek 1994, Řepka et Lustyk 1998, Matějková 2001). Z Javorníku byl druh zaznamenán pouze z okolí Pohorska (Vaněček in Pyšek et Pyšek 1994). Další lokality byly zaznamenány v Boubínsko-stožecké hornatině, konkrétně v širším okolí bývalých vojenských kasáren „U Sloupů“ (Ekrt 2012, Půbal 2014 in NDOP 2022). V Hornovltavské kotlině se druh vyskytoval v lese nedaleko Strážného (Vydrová 2012 in NDOP 2022) a na železničním náspu nedaleko Volar (Pyšek et Pyšek 1994). Další známá lokalita pochází z Prachatického Předšumaví ze zaniklé obce Cudrovice (Půbal 2014 in NDOP 2022). Ze Svatotomášské hornatiny existuje záznam ze Svatého Tomáše (Procházka et Štech 2002) a z okolí osady Lipová (Schusserová 2001 in NDOP 2022). Díky dlouhodobé a systematické likvidaci je tento invazní druh v současné době na české straně Šumavy monitorován pouze ve sterilní podobě v okolí Cudrovic a na lokalitě „U Sloupů“. Na německé straně Šumavy byl druh zaznamenán na lesní cestě u Bavorské Železné Rudy (Diewald 1996 in BIB), v širším okolí Zwieselu (Tröger 2018 et Hofmann 1996 in BIB), v okolí Schönengeru (Wohlfahrt 1989 in BIB) a v okolí Haidmühle (Bayernatlas-Daten in BIB). Na rakouské straně Šumavy byl zjištěn jen synantropní výskyt těsně za hranicí vymezeného území v obci Vorderweißenbach (Kleesadl 2019 in Zobodat).

## Červený seznam Šumavy/Rote Liste des Böhmerwaldes

NA (Not Applicable/Nevhodné pro hodnocení/Bewertungsungeeignet )

## Literatura/Literatur

## Mapa rozšíření/Erweiterungskarte



### Legenda

- ověřené záznamy
- neověřené záznamy
- nejisté záznamy

### Legende

- Verifizierte Angaben
- Noch nicht verifizierte Angaben
- Unsichere Angaben

© Květena Šumavy/Flora des Böhmerwaldes 20/05/2026

Data o rozšíření rostlin pochází z Databáze české flóry a vegetace ([Pladias](#)), bavorské národní databáze ([AFvB](#)) a nově získaných dat v projektu Květena Šumavy. Data jsou zobrazována v síťové mapě založené na kvadrantech středoevropské mapovací sítě 5 × 3 zeměpisné minuty (ca. 5,5 × 5,9 km).

Die Verbreitungsdaten der Pflanzen stammen aus der Datenbank der Tschechischen Flora und Vegetation ([Pladias](#)), der Datenbank zur Flora von Bayern ([AFvB](#)) und neu erfassten Daten aus dem Projekt Flora des Böhmerwaldes. Angaben zur Verbreitung werden basierend auf dem Kartenraster für Mitteleuropa angegeben, abgeleitet von Quadranten mit 5 × 3 Bogenminuten (ca. 5,5 × 5,9 km).



**Evropská unie**  
Evropský fond pro regionální rozvoj



**Ziel ETZ | Cíl EÚS**  
Freistaat Bayern –  
Tschechische Republik  
Česká republika –  
Svobodný stát Bavorsko  
2014 – 2020 (INTERREG V)

FLORA DES  
BÖHMERWALDES



KVĚTENA  
ŠUMAVY

## Fotografie/Fotos



*Heracleum mantegazzianum* – Libor Ekrt – Strážný.



**Europäische Union  
Evropská unie**  
Europäischer Fonds für  
regionale Entwicklung  
Evropský fond pro  
regionální rozvoj



**Ziel ETZ | Cíl EÚS**  
Freistaat Bayern –  
Tschechische Republik  
Česká republika –  
Svobodný stát Bavorsko  
2014 – 2020 (INTERREG V)

FLORA DES  
BÖHMERWALDES



KVĚTENA  
ŠUMAVY



© Libor Ekrť

*Heracleum mantegazzianum* – Libor Ekrť – Strážný.

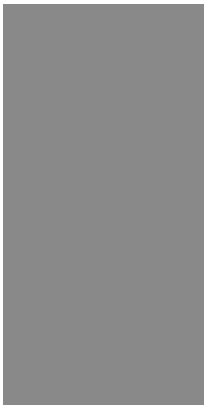


**Europäische Union  
Evropská unie**  
Europäischer Fonds für  
regionale Entwicklung  
Evropský fond pro  
regionální rozvoj



**Ziel ETZ | Cíl EÚS**  
Freistaat Bayern –  
Tschechische Republik  
Česká republika –  
Svobodný stát Bavorsko  
2014 – 2020 (INTERREG V)

**FLORA DES  
BÖHMERWALDES**  
KVĚTENA  
ŠUMAVY



***Heracleum mantegazzianum* – Alena Vydrová – Polná na Šumavě.**



**Europäische Union  
Evropská unie**  
Europäischer Fonds für  
regionale Entwicklung  
Evropský fond pro  
regionální rozvoj



**Ziel ETZ | Cíl EÚS**  
Freistaat Bayern –  
Tschechische Republik  
Česká republika –  
Svobodný stát Bavorsko  
2014 – 2020 (INTERREG V)

FLORA DES  
BÖHMERWALDES



KVĚTENA  
ŠUMAVY