

***Glyceria declinata* – zblochan zoubkatý**

Druh rozšířený zejména ve srážkově bohatších oblastech se suboceanickým klimatem. Nejčastěji roste na vlhkých místech s obnaženým půdním povrchem, jako jsou kaluže na lesních a polních cestách, pastviny, zamokřené okraje polí, příkopy, břehy rybníků (zejména nově vybudovaných nebo odbahnovaných), opuštěné pískovny a lomy, méně často luční prameniště a další víceméně přirozená stanoviště. Na Šumavě se vyskytuje roztroušeně do nadmořské výšky asi 900 m, vzácně výše, do nejvyšších poloh pravděpodobně pouze přechodně zavlékán (např. udáván z vrcholu Poledníku z obnažených ploch vzniklých při úpravách okolí rozhledny, Procházka & Kovářiková 1999).

***Glyceria declinata* – Blaugrüner Schwaden**

Eine besonders in niederschlagsreicheren Gebieten mit subozeanischem Klima verbreitete Art. Der Blaugrüne Schwaden wächst meistens an feuchten Stellen mit Offenboden, wie Pfützen an Wald- und Feldwegen, Weiden, feuchten Feldrändern, Gräben, Teichufeln (besonders an neu angelegten oder entschlammten Teichen), verlassenen Sandgruben und Steinbrüchen, weniger oft in Quellen auf Wiesen und weiteren mehr oder weniger natürlichen Standorten. Im Böhmerwald kommt die Art bis zu einer Meereshöhe von etwa 900 m zerstreut, selten höher vor. In die höchsten Lagen dürfte sie nur vorübergehend verschleppt worden sein (sie wird z. B. vom Gipfel des Berges Poledník auf Offenbodenflächen angeführt, die bei der Umgestaltung der Umgebung des Aussichtsturms entstanden sind (Procházka & Kovářiková 1999).

Červený seznam Šumavy/Rote Liste des Böhmerwaldes

LC (Least Concern/Neohrožené/Nicht gefährdet)

Literatura/Literatur

Procházka F. & Kovářiková J. (1999) Významnější nové nálezy v květeně české Šumavy a nejvyšších poloh Předšumaví. – Erica 8: 23–74.



**Europäische Union
Evropská unie**
Europäischer Fonds für
regionale Entwicklung
Evropský fond pro
regionální rozvoj



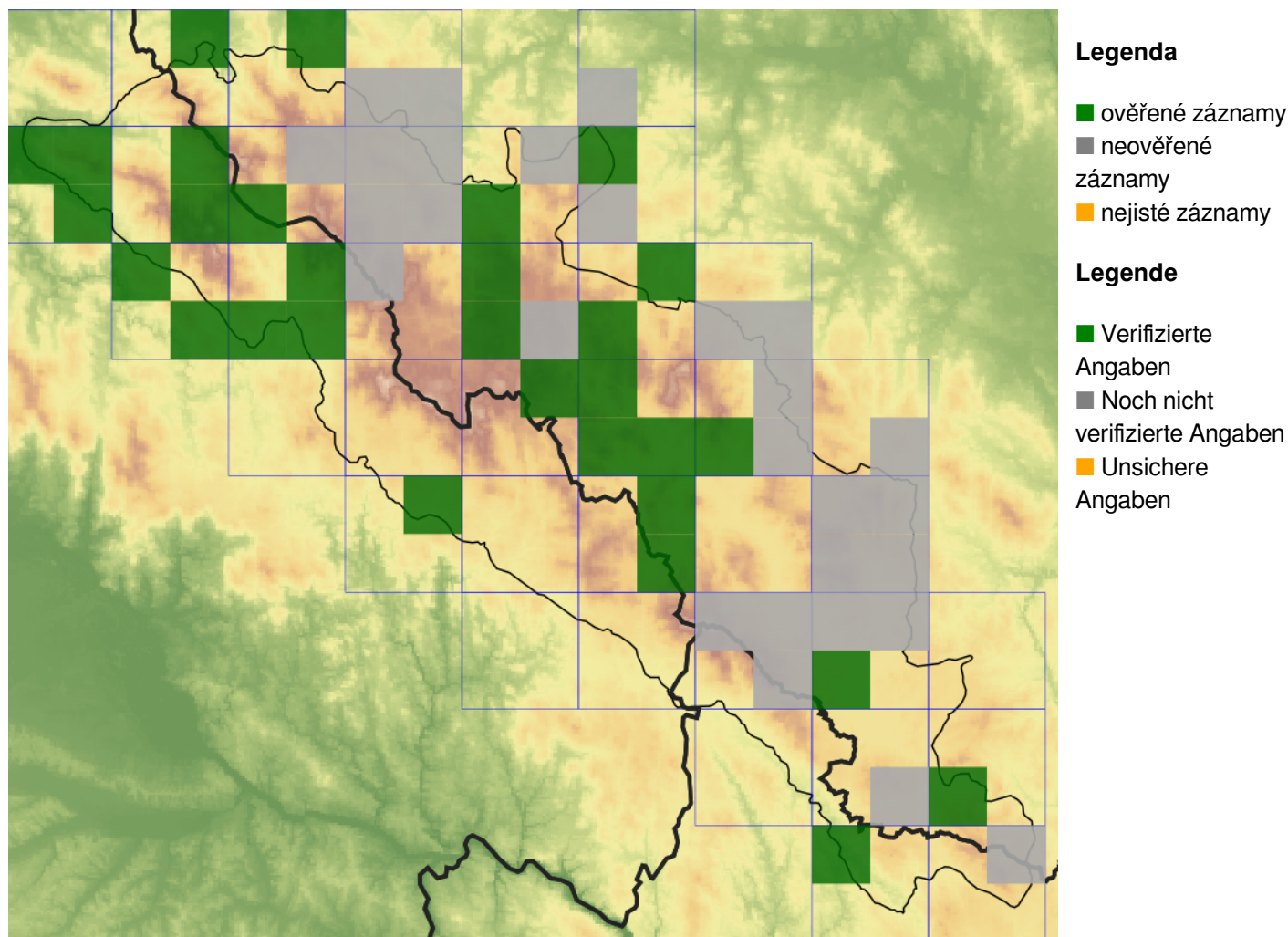
Ziel ETZ | Cíl EÚS
Freistaat Bayern –
Tschechische Republik
Česká republika –
Svobodný stát Bavorsko
2014 – 2020 (INTERREG V)



FLORA DES
BÖHMERWALDES

KVĚTENA
ŠUMAVY

Mapa rozšíření/Erweiterungskarte



© Květena Šumavy/Flora des Böhmerwaldes 21/04/2026

Data o rozšíření rostlin pochází z Databáze české flóry a vegetace ([Pladias](#)), bavorské národní databáze ([AFvB](#)) a nově získaných dat v projektu Květena Šumavy. Data jsou zobrazována v síťové mapě založené na kvadrantech středoevropské mapovací sítě 5 × 3 zeměpisné minuty (ca. 5,5 × 5,9 km).

Die Verbreitungsdaten der Pflanzen stammen aus der Datenbank der Tschechischen Flora und Vegetation ([Pladias](#)), der Datenbank zur Flora von Bayern ([AFvB](#)) und neu erfassten Daten aus dem Projekt Flora des Böhmerwaldes. Angaben zur Verbreitung werden basierend auf dem Kartenraster für Mitteleuropa angegeben, abgeleitet von Quadranten mit 5 × 3 Bogenminuten (ca. 5,5 × 5,9 km).



Evropská unie
Evropský fond pro regionální rozvoj



Ziel ETZ | Cíl EÚS
Freistaat Bayern –
Tschechische Republik
Česká republika –
Svobodný stát Bavorsko
2014 – 2020 (INTERREG V)

FLORA DES
BÖHMERWALDES

KVĚTENA
ŠUMAVY

Fotografie/Fotos



© Libor Ekrť

***Glyceria declinata* – Libor Ekrť – Černá v Pošumaví.**



**Europäische Union
Evropská unie**
Europäischer Fonds für
regionale Entwicklung
Evropský fond pro
regionální rozvoj



Ziel ETZ | Cíl EÚS
Freistaat Bayern –
Tschechische Republik
Česká republika –
Svobodný stát Bavorsko
2014 – 2020 (INTERREG V)

**FLORA DES
BÖHMERWALDES**
KVĚTENA
ŠUMAVY



© Libor Ekrť

***Glyceria declinata* – Libor Ekrť – Černá v Pošumaví.**



**Europäische Union
Evropská unie**
Europäischer Fonds für
regionale Entwicklung
Evropský fond pro
regionální rozvoj



Ziel ETZ | Cíl EÚS
Freistaat Bayern –
Tschechische Republik
Česká republika –
Svobodný stát Bavorsko
2014 – 2020 (INTERREG V)

**FLORA DES
BÖHMERWALDES**

**KVĚTENA
ŠUMAVY**