

Gagea pratensis – křivatec luční

Vytrvalý mezofilní druh nižších a středních poloh se středoevropským areálem, jehož výskyt nad 600 m n. m. je zcela výjimečný. V horské části Šumavy se druh nevyskytuje. Jeho ojedinělé výskyty byly zaznamenány pouze z nižších poloh Javorníka z křovin u Strašína (Paulič et Žíla 2021 in Pladias 2022), z Boubínsko-stožecké hornatiny z příkopu silnice u Solné Lhoty (Procházka et Kovářiková 1999) a z Prachatického Předšumaví z mezofilních a nivních luk v okolí samoty Borek a Řepešina (Ekrt et Půbal 2008). Na bavorské ani rakouské straně pohoří nebyl druh zaznamenán vůbec.

Gagea pratensis – Wiesen-Gelbstern

Vytrvalý mezofilní druh nižších a středních poloh se středoevropským areálem, jehož výskyt nad 600 m n. m. je zcela výjimečný. V horské části Šumavy se druh nevyskytuje. Jeho ojedinělé výskyty byly zaznamenány pouze z nižších poloh Javorníka z křovin u Strašína (Paulič et Žíla 2021 in Pladias 2022), z Boubínsko-stožecké hornatiny z příkopu silnice u Solné Lhoty (Procházka et Kovářiková 1999) a z Prachatického Předšumaví z mezofilních a nivních luk v okolí samoty Borek a Řepešina (Ekrt et Půbal 2008). Na bavorské ani rakouské straně pohoří nebyl druh zaznamenán vůbec.

Červený seznam Šumavy/Rote Liste des Böhmerwaldes

LC (Least Concern/Neohrožené/Nicht gefährdet)

Literatura/Literatur



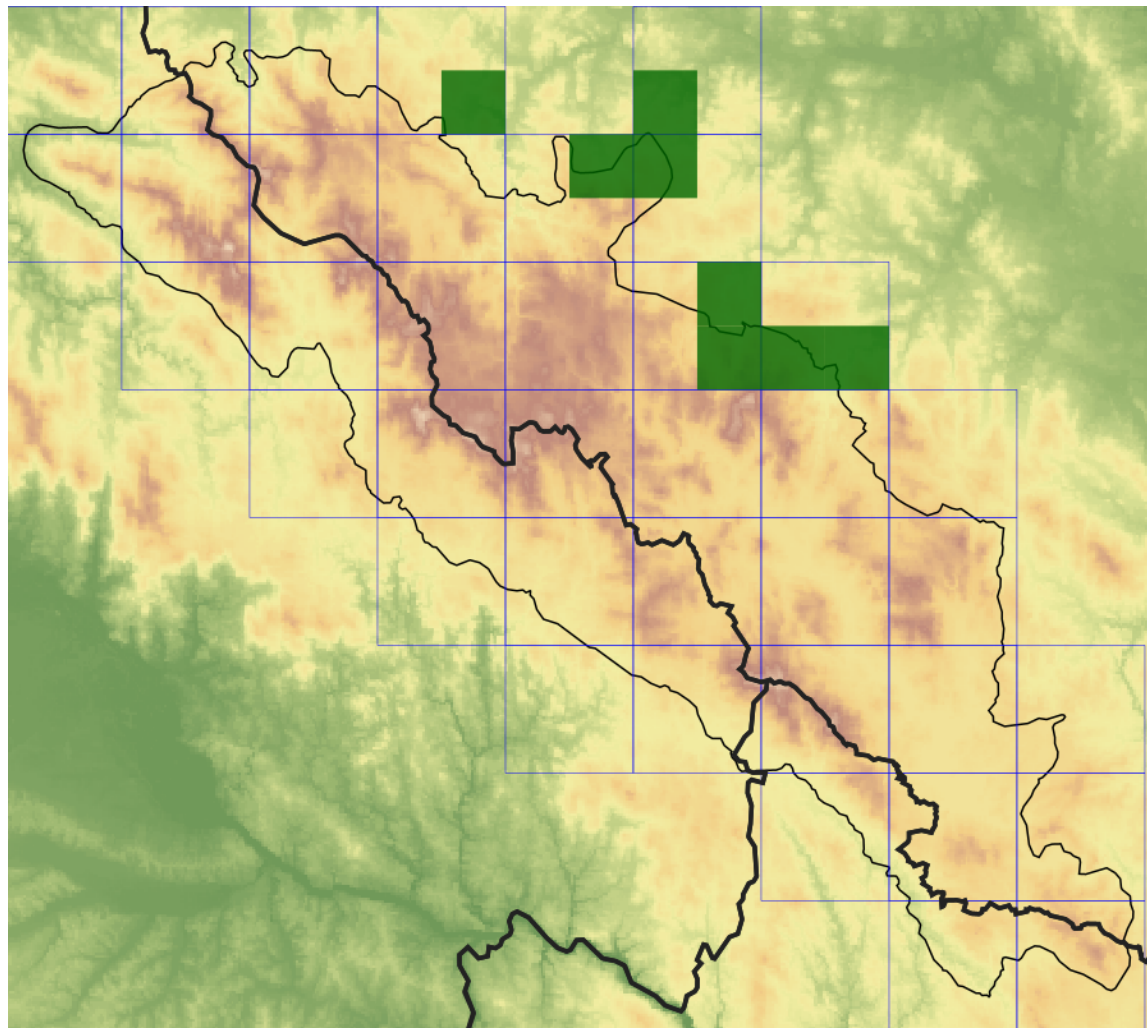
**Europäische Union
Evropská unie**
Europäischer Fonds für
regionale Entwicklung
Evropský fond pro
regionální rozvoj



Ziel ETZ | Cíl EÚS
Freistaat Bayern –
Tschechische Republik
Česká republika –
Svobodný stát Bavorsko
2014 – 2020 (INTERREG V)



Mapa rozšíření/Erweiterungskarte



Legenda

- ověřené záznamy
- neověřené záznamy
- nejisté záznamy

Legende

- Verifizierte Angaben
- Noch nicht verifizierte Angaben
- Unsichere Angaben

© Květena Šumavy/Flora des Böhmerwaldes 19/05/2026

Data o rozšíření rostlin pochází z Databáze české flóry a vegetace ([Pladias](#)), bavorské národní databáze ([AFvB](#)) a nově získaných dat v projektu Květena Šumavy. Data jsou zobrazována v síťové mapě založené na kvadrantech středoevropské mapovací sítě 5 × 3 zeměpisné minuty (ca. 5,5 × 5,9 km).

Die Verbreitungsdaten der Pflanzen stammen aus der Datenbank der Tschechischen Flora und Vegetation ([Pladias](#)), der Datenbank zur Flora von Bayern ([AFvB](#)) und neu erfassten Daten aus dem Projekt Flora des Böhmerwaldes. Angaben zur Verbreitung werden basierend auf dem Kartenraster für Mitteleuropa angegeben, abgeleitet von Quadranten mit 5 × 3 Bogenminuten (ca. 5,5 × 5,9 km).



Evropská unie
Evropský fond pro regionální rozvoj



Ziel ETZ | Cíl EÚS
Freistaat Bayern –
Tschechische Republik
Česká republika –
Svobodný stát Bavorsko
2014 – 2020 (INTERREG V)

FLORA DES
BÖHMERWALDES

KVĚTENA
ŠUMAVY

Fotografie/Fotos



Gagea pratensis – David Půbal – Šumavské Hoštice.



**Europäische Union
Evropská unie**
Europäischer Fonds für
regionale Entwicklung
Evropský fond pro
regionální rozvoj



Ziel ETZ | Cíl EÚS
Freistaat Bayern –
Tschechische Republik
Česká republika –
Svobodný stát Bavorsko
2014 – 2020 (INTERREG V)

**FLORA DES
BÖHMERWALDES**
**KVĚTENA
ŠUMAVY**



© David Půbal

***Gagea pratensis* – David Půbal – Šumavské Hoštice.**



**Europäische Union
Evropská unie**
Europäischer Fonds für
regionale Entwicklung
Evropský fond pro
regionální rozvoj



Ziel ETZ | Cíl EÚS
Freistaat Bayern –
Tschechische Republik
Česká republika –
Svobodný stát Bavorsko
2014 – 2020 (INTERREG V)

FLORA DES
BÖHMERWALDES

KVĚTENA
ŠUMAVY



***Gagea pratensis* – David Půbal – Šumavské Hořtice.**



**Europäische Union
Evropská unie**
Europäischer Fonds für
regionale Entwicklung
Evropský fond pro
regionální rozvoj



Ziel ETZ | Cíl EÚS
Freistaat Bayern –
Tschechische Republik
Česká republika –
Svobodný stát Bavorsko
2014 – 2020 (INTERREG V)

**FLORA DES
BÖHMERWALDES**

**KVĚTENA
ŠUMAVY**



© David Půbal

***Gagea pratensis* – David Půbal – Šumavské Hoštice.**



**Europäische Union
Evropská unie**
Europäischer Fonds für
regionale Entwicklung
Evropský fond pro
regionální rozvoj



Ziel ETZ | Cíl EÚS
Freistaat Bayern –
Tschechische Republik
Česká republika –
Svobodný stát Bavorsko
2014 – 2020 (INTERREG V)

**FLORA DES
BÖHMERWALDES**

**KVĚTENA
ŠUMAVY**