

Festuca rubra – kostřava červená

Cirkumboreální, v areálu velmi proměnlivý druh. Ve středoevropském prostoru vytváří 2 ploidní úrovně a morfologicky poněkud odlišné typy. Jejich rozlišování je však do jisté míry setřeno a je zejména ovlivněno vyséváním vyšlechtěných kultivarů nejasného původu. Na Šumavě představuje jeden z nejběžnějších druhů trav a vykytuje se prakticky po celém území. Je stálou součástí různých typů vegetace pastvin i luk (včetně rašelinných), často provází i člověkem narušená a druhotná stanoviště. Vzácnější je jen v nejvyšších polohách, kde se šíří zejména podél cest. Rozlišování vnitrodruhových taxonů je problematické; zdá se, že v území jsou nejčastější rostliny víceméně odpovídající hexaploidní subsp. *rubra*, poněkud řidčeji se objevují i trsnaté, rovněž hexaploidní typy, které je možné přiřadit k subsp. *commutata*. Na druhotných stanovištích podél komunikací se objevují i rostliny, které jsou snad odvozeny od dlouze výběžkaté, oktoploidní subsp. *juncea*.

Festuca rubra – Artengruppe Rot-Schwingel

Cirkumboreální, v areálu velmi proměnlivý druh. Ve středoevropském prostoru vytváří 2 ploidní úrovně a morfologicky poněkud odlišné typy. Jejich rozlišování je však do jisté míry setřeno a je zejména ovlivněno vyséváním vyšlechtěných kultivarů nejasného původu. Na Šumavě představuje jeden z nejběžnějších druhů trav a vykytuje se prakticky po celém území. Je stálou součástí různých typů vegetace pastvin i luk (včetně rašelinných), často provází i člověkem narušená a druhotná stanoviště. Vzácnější je jen v nejvyšších polohách, kde se šíří zejména podél cest. Rozlišování vnitrodruhových taxonů je problematické; zdá se, že v území jsou nejčastější rostliny víceméně odpovídající hexaploidní subsp. *rubra*, poněkud řidčeji se objevují i trsnaté, rovněž hexaploidní typy, které je možné přiřadit k subsp. *commutata*. Na druhotných stanovištích podél komunikací se objevují i rostliny, které jsou snad odvozeny od dlouze výběžkaté, oktoploidní subsp. *juncea*.

Červený seznam Šumavy/Rote Liste des Böhmerwaldes

Literatura/Literatur



**Europäische Union
Evropská unie**
Europäischer Fonds für
regionale Entwicklung
Evropský fond pro
regionální rozvoj



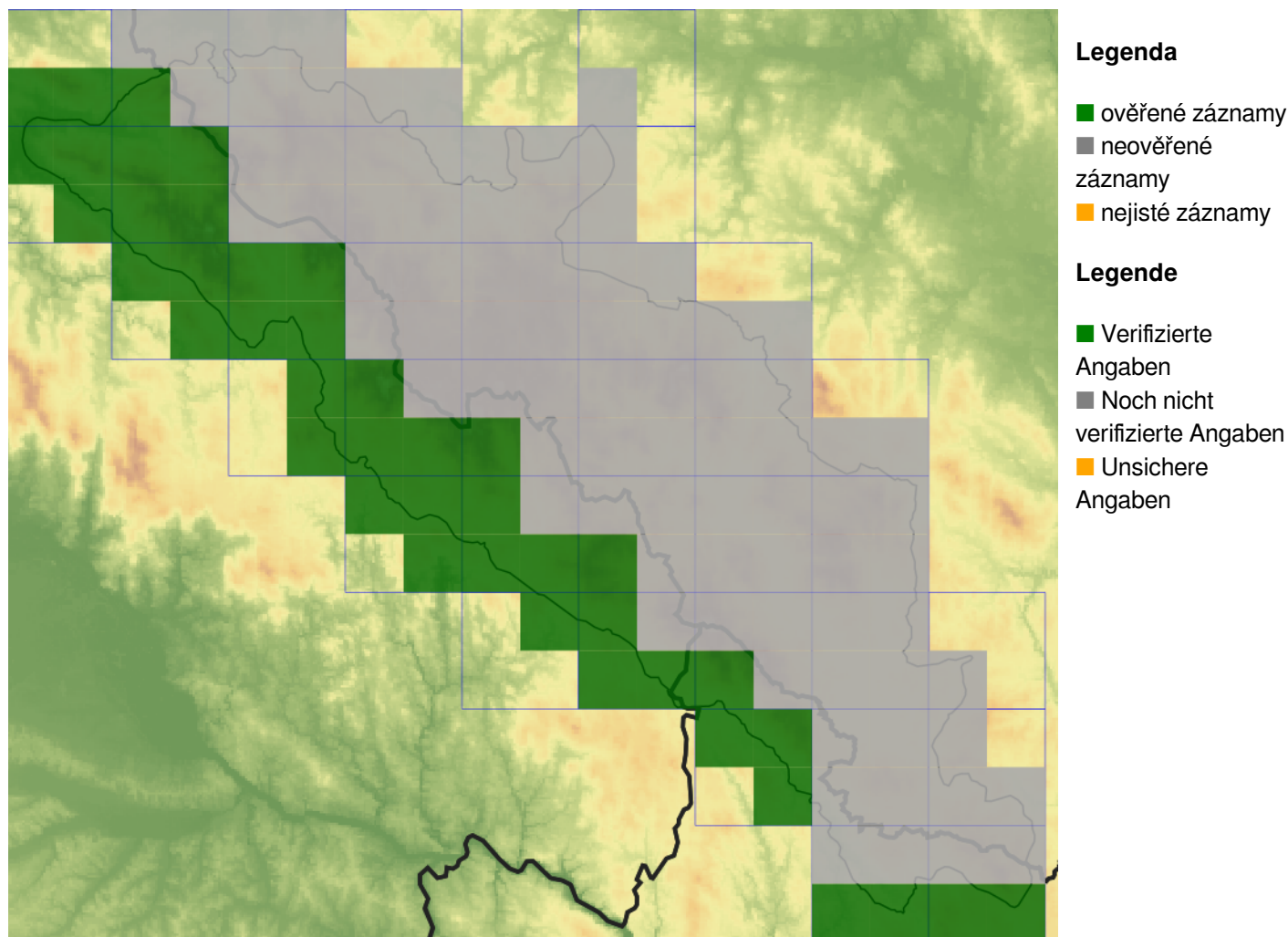
Ziel ETZ | Cíl EÚS
Freistaat Bayern –
Tschechische Republik
Česká republika –
Svobodný stát Bavorsko
2014 – 2020 (INTERREG V)



FLORA DES
BÖHMERWALDES

KVĚTENA
ŠUMAVY

Mapa rozšíření/Erweiterungskarte



© Květena Šumavy/Flora des Böhmerwaldes 19/05/2026

Data o rozšíření rostlin pochází z Databáze české flóry a vegetace ([Pladias](#)), bavorské národní databáze ([AFvB](#)) a nově získaných dat v projektu Květena Šumavy. Data jsou zobrazována v síťové mapě založené na kvadrantech středoevropské mapovací sítě 5 × 3 zeměpisné minuty (ca. 5,5 × 5,9 km).

Die Verbreitungsdaten der Pflanzen stammen aus der Datenbank der Tschechischen Flora und Vegetation ([Pladias](#)), der Datenbank zur Flora von Bayern ([AFvB](#)) und neu erfassten Daten aus dem Projekt Flora des Böhmerwaldes. Angaben zur Verbreitung werden basierend auf dem Kartenraster für Mitteleuropa angegeben, abgeleitet von Quadranten mit 5 × 3 Bogenminuten (ca. 5,5 × 5,9 km).



Evropská unie
Evropský fond pro regionální rozvoj



Ziel ETZ | Cíl EÚS
Freistaat Bayern –
Tschechische Republik
Česká republika –
Svobodný stát Bavorsko
2014 – 2020 (INTERREG V)

FLORA DES
BÖHMERWALDES

KVĚTENA
ŠUMAVY

Fotografie/Fotos



© Libor Ekrť

***Festuca rubra* – Libor Ekrť – Borová Lada.**



**Europäische Union
Evropská unie**
Europäischer Fonds für
regionale Entwicklung
Evropský fond pro
regionální rozvoj



Ziel ETZ | Cíl EÚS
Freistaat Bayern –
Tschechische Republik
Česká republika –
Svobodný stát Bavorsko
2014 – 2020 (INTERREG V)

**FLORA DES
BÖHMERWALDES**
**KVĚTENA
ŠUMAVY**



© Milan Štech

Festuca rubra – Milan Štech – Waldhauser.



**Europäische Union
Evropská unie**
Europäischer Fonds für
regionale Entwicklung
Evropský fond pro
regionální rozvoj



Ziel ETZ | Cíl EÚS
Freistaat Bayern –
Tschechische Republik
Česká republika –
Svobodný stát Bavorsko
2014 – 2020 (INTERREG V)

**FLORA DES
BÖHMERWALDES**
KVĚTENA
ŠUMAVY