

***Festuca pratensis* – kostřava luční**

Evropský druh, který zasahuje až do východní Sibiře a po západní Himálaj. Ve střední Evropě patří k hojně rozšířeným druhům, používá se i do vysévaných lučních směsí. Na české straně Šumavy se vyskytuje roztroušeně v nižších polohách pohoří, ve vyšších polohách je vzácná a zřejmě jen vysetá. Jako druh náročnější na živiny provází zejména přihnojované louky na mezických až mírně vlhkých stanovištích.

***Festuca pratensis* – Wiesen-Schwingel**

Evropský druh, který zasahuje až do východní Sibiře a po západní Himálaj. Ve střední Evropě patří k hojně rozšířeným druhům, používá se i do vysévaných lučních směsí. Na české straně Šumavy se vyskytuje roztroušeně v nižších polohách pohoří, ve vyšších polohách je vzácná a zřejmě jen vysetá. Jako druh náročnější na živiny provází zejména přihnojované louky na mezických až mírně vlhkých stanovištích.

Červený seznam Šumavy/Rote Liste des Böhmerwaldes

LC (Least Concern/Neohrožené/Nicht gefährdet)

Literatura/Literatur



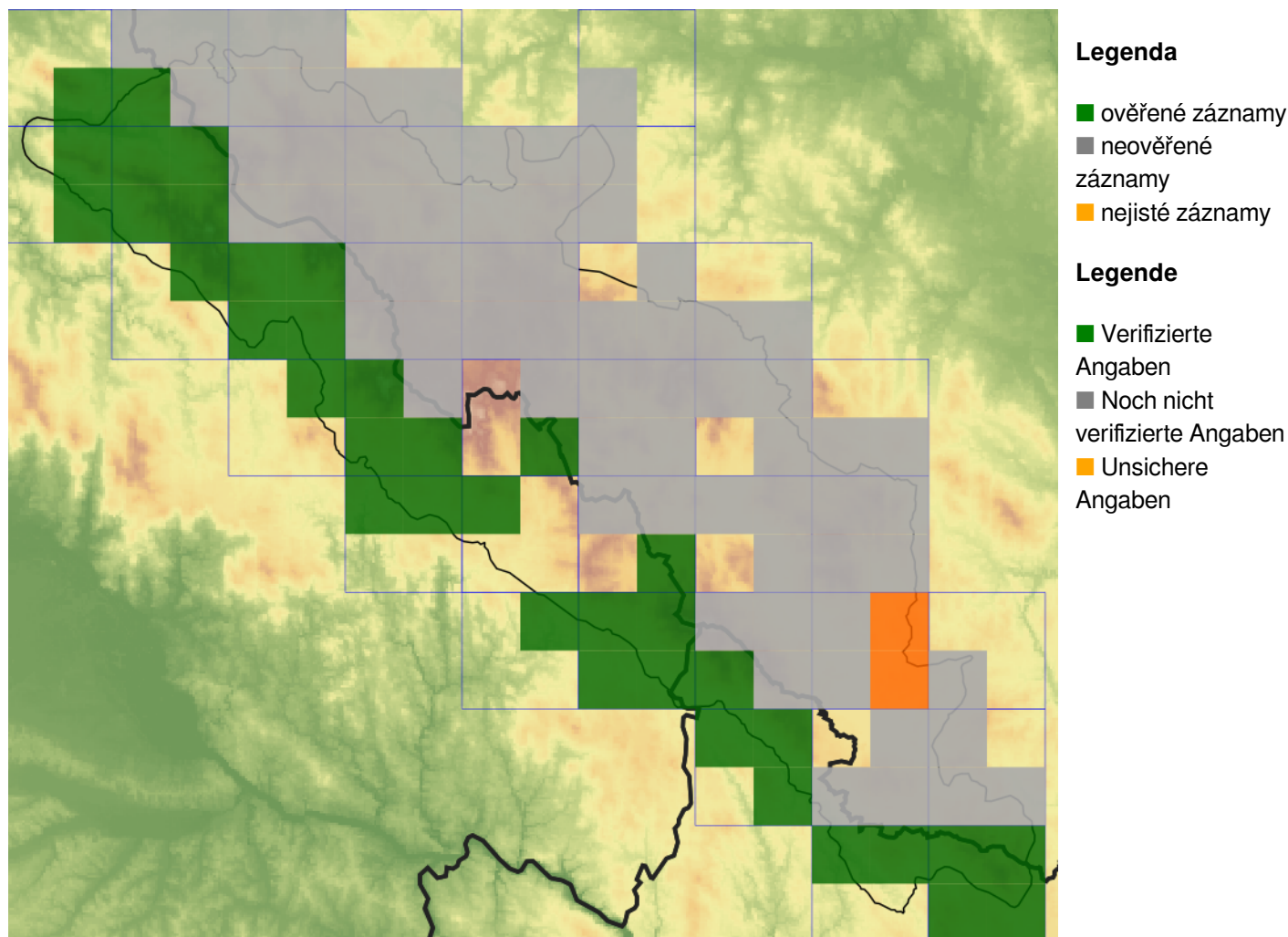
**Europäische Union
Evropská unie**
Europäischer Fonds für
regionale Entwicklung
Evropský fond pro
regionální rozvoj



Ziel ETZ | Cíl EÚS
Freistaat Bayern –
Tschechische Republik
Česká republika –
Svobodný stát Bavorsko
2014 – 2020 (INTERREG V)


**FLORA DES
BÖHMERWALDES** **KVĚTENA
ŠUMAVY**

Mapa rozšíření/Erweiterungskarte



© Květena Šumavy/Flora des Böhmerwaldes 20/05/2026

Data o rozšíření rostlin pochází z Databáze české flóry a vegetace ([Pladias](#)), bavorské národní databáze ([AFvB](#)) a nově získaných dat v projektu Květena Šumavy. Data jsou zobrazována v síťové mapě založené na kvadrantech středoevropské mapovací sítě 5 × 3 zeměpisné minuty (ca. 5,5 × 5,9 km).

Die Verbreitungsdaten der Pflanzen stammen aus der Datenbank der Tschechischen Flora und Vegetation ([Pladias](#)), der Datenbank zur Flora von Bayern ([AFvB](#)) und neu erfassten Daten aus dem Projekt Flora des Böhmerwaldes. Angaben zur Verbreitung werden basierend auf dem Kartenraster für Mitteleuropa angegeben, abgeleitet von Quadranten mit 5 × 3 Bogenminuten (ca. 5,5 × 5,9 km).



Evropská unie
Evropský fond pro regionální rozvoj



Ziel ETZ | Cíl EÚS
Freistaat Bayern –
Tschechische Republik
Česká republika –
Svobodný stát Bavorsko
2014 – 2020 (INTERREG V)

FLORA DES
BÖHMERWALDES

KVĚTENA
ŠUMAVY

Fotografie/Fotos



© Libor Ekrt

Festuca pratensis – Libor Ekrt – Zátoň.



**Europäische Union
Evropská unie**
Europäischer Fonds für
regionale Entwicklung
Evropský fond pro
regionální rozvoj



Ziel ETZ | Cíl EÚS
Freistaat Bayern –
Tschechische Republik
Česká republika –
Svobodný stát Bavorsko
2014 – 2020 (INTERREG V)

FLORA DES
BÖHMERWALDES



KVĚTENA
ŠUMAVY



© Libor Ekrť

***Festuca pratensis* – Libor Ekrť – Zátoň.**



**Europäische Union
Evropská unie**
Europäischer Fonds für
regionale Entwicklung
Evropský fond pro
regionální rozvoj



Ziel ETZ | Cíl EÚS
Freistaat Bayern –
Tschechische Republik
Česká republika –
Svobodný stát Bavorsko
2014 – 2020 (INTERREG V)

**FLORA DES
BÖHMERWALDES**



**KVĚTENA
ŠUMAVY**



© Libor Ekrť

***Festuca pratensis* – Libor Ekrť – Zátoň.**



**Europäische Union
Evropská unie**
Europäischer Fonds für
regionale Entwicklung
Evropský fond pro
regionální rozvoj



Ziel ETZ | Cíl EÚS
Freistaat Bayern –
Tschechische Republik
Česká republika –
Svobodný stát Bavorsko
2014 – 2020 (INTERREG V)

**FLORA DES
BÖHMERWALDES**

**KVĚTEN A
ŠUMAVY**