

***Festuca altissima* – kostřava lesní**

Evropský druh, rozšířený od Britských ostrovů a jižní Skandinávie po Pyrenejský a Balkánský poloostrov, také roste v Malé Asii a na Kavkaze. Na Šumavě je kostřava lesní na české, bavorské i hornorakouské straně hojná zejména v nižších polohách, do vyšších nadmořských výšek vystupuje zejména tam, kde jsou v podloží bohatší substráty (např. v masivu Knížecího stolce a Smrčiny). Prakticky chybí v oblasti Šumavských plání i v inverzních polohách kotlin horní Křemelné a Vltavy. Kostřava lesní je typickým druhem humózních květnatých bučin, zatímco do bučin acidofilních vstupuje pouze okrajově. Klimatickým, ale i podmáčeným smrčinám se vyhýbá, ale lokálně dlouhodobě přežívá i v druhotných smrčinách vysázených na místě květnatých bučin.

***Festuca altissima* – Wald-Schwingel**

Eine europäische Art, die von den Britischen Inseln und Südsandinavien bis über die Pyrenäen zur Balkanhalbinsel verbreitet ist. Auch in Kleinasien und im Kaukasus kommt sie vor. Im Böhmerwald ist der Wald-Schwingel auf tschechischer, bayerischer sowie oberösterreichischer Seite besonders in niedrigeren Lagen häufig, er steigt in höhere Lagen besonders dort auf, wo es im Untergrund reichere Substrate gibt (z. B. im Fürstenstuhl-/Knížecí stolec und Hochficht-Massiv). Er fehlt praktisch im Gebiet der Böhmerwald-Hochebene sowie in Inversionslagen der Becken der Oberen Křemelná und Moldau. Der Wald-Schwingel ist eine typische Art von humosen, krautreichen Buchenwäldern, während er nur randlich in azidophile Buchenwälder eindringt. Hochlagen- aber auch Moor-Fichtenwälder meidet er, überlebt aber auch in Fichtenforsten lange, die anstelle krautreicher Buchenwälder gepflanzt wurden.

Červený seznam Šumavy/Rote Liste des Böhmerwaldes

LC (Least Concern/Neohrožené/Nicht gefährdet)

Literatura/Literatur



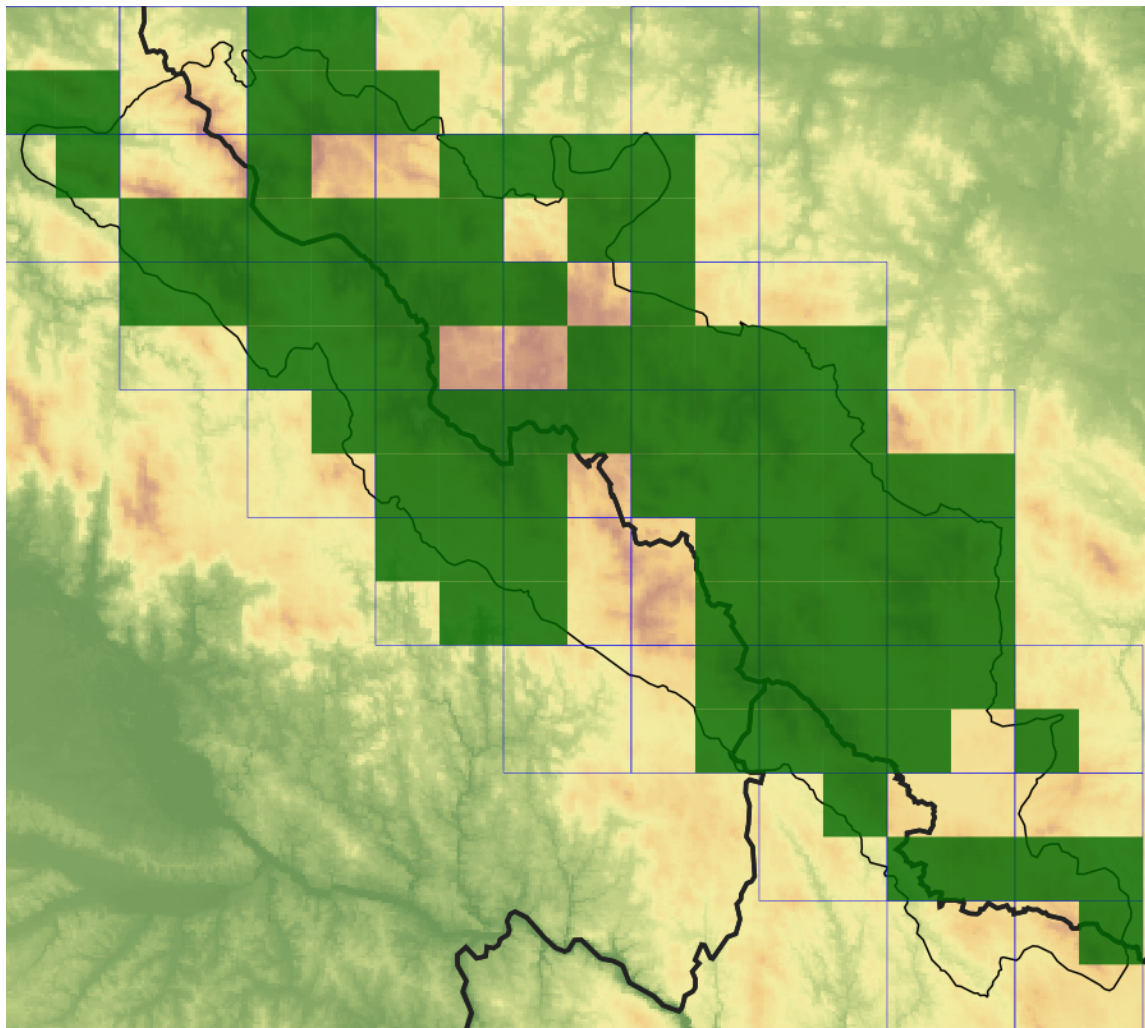
**Europäische Union
Evropská unie**
Europäischer Fonds für
regionale Entwicklung
Evropský fond pro
regionální rozvoj



Ziel ETZ | Cíl EÚS
Freistaat Bayern –
Tschechische Republik
Česká republika –
Svobodný stát Bavorsko
2014 – 2020 (INTERREG V)



Mapa rozšíření/Erweiterungskarte



Legenda

- ověřené záznamy
- neověřené záznamy
- nejisté záznamy

Legende

- Verifizierte Angaben
- Noch nicht verifizierte Angaben
- Unsichere Angaben

© Květena Šumavy/Flora des Böhmerwaldes 21/04/2026

Data o rozšíření rostlin pochází z Databáze české flóry a vegetace ([Pladias](#)), bavorské národní databáze ([AFvB](#)) a nově získaných dat v projektu Květena Šumavy. Data jsou zobrazována v síťové mapě založené na kvadrantech středoevropské mapovací sítě 5 × 3 zeměpisné minuty (ca. 5,5 × 5,9 km).

Die Verbreitungsdaten der Pflanzen stammen aus der Datenbank der Tschechischen Flora und Vegetation ([Pladias](#)), der Datenbank zur Flora von Bayern ([AFvB](#)) und neu erfassten Daten aus dem Projekt Flora des Böhmerwaldes. Angaben zur Verbreitung werden basierend auf dem Kartenraster für Mitteleuropa angegeben, abgeleitet von Quadranten mit 5 × 3 Bogenminuten (ca. 5,5 × 5,9 km).



Evropská unie
Evropský fond pro regionální rozvoj



Ziel ETZ | Cíl EÚS
Freistaat Bayern –
Tschechische Republik
Česká republika –
Svobodný stát Bavorsko
2014 – 2020 (INTERREG V)



Fotografie/Fotos



Festuca altissima – Milan Štech – Olšina, Suchý vrch.



**Europäische Union
Evropská unie**
Europäischer Fonds für
regionale Entwicklung
Evropský fond pro
regionální rozvoj



Ziel ETZ | Cíl EÚS
Freistaat Bayern –
Tschechische Republik
Česká republika –
Svobodný stát Bavorsko
2014 – 2020 (INTERREG V)

FLORA DES
BÖHMERWALDES



KVĚTENA
ŠUMAVY



***Festuca altissima* – Alena Vydrová – Arnoštov.**



**Europäische Union
Evropská unie**
Europäischer Fonds für
regionale Entwicklung
Evropský fond pro
regionální rozvoj



Ziel ETZ | Cíl EÚS
Freistaat Bayern –
Tschechische Republik
Česká republika –
Svobodný stát Bavorsko
2014 – 2020 (INTERREG V)

**FLORA DES
BÖHMERWALDES**
**KVĚTENA
ŠUMAVY**