

## *Euphrasia officinalis* subsp. *rostkoviana* – světlík lékařský Rostkovův



Nejhojnější šumavský světlík, který se od ostatních druhů liší většími květy a hustě žláznatě chlupatými listy a listeny. Kdysi býval hojný především na mezických loukách po celém území. V současnosti z mnohých luk vymizel a centrem jeho výskytu jsou spíše okraje cest, sjezdovky a další místa s nezapojenou a pravidelně narušovanou vegetací. Na Šumavě se vyskytuje zřejmě pouze pozdní typ var. *rostkoviana*. Časně kvetoucí typ (var. *monticola*), který je znám z některých jiných horských oblastí, nebyl dosud na Šumavě nalezen.

Nejvyšší výskyt: 1450 m n. m.

## *Euphrasia officinalis* subsp. *rostkoviana* – Berg-Wiesen-Augentrost

Die häufigste Augentrost-Art im Böhmerwald, die sich von anderen Arten durch größere Blüten und dicht drüsenhaarige Blätter und Deckblätter unterscheidet. Dieser Augentrost war einst vor allem auf mesophilen Wiesen im gesamten Gebiet häufig vertreten. In jüngerer Zeit verschwand er von vielen Wiesen. Der Schwerpunkt seines Vorkommens liegt jetzt eher an Rändern von Wegen, Pisten und weiteren Stellen mit sich erst entwickelnder und regelmäßig gestörter Vegetation. Im Böhmerwald kommt wahrscheinlich nur die spätblühende Saisonrasse (var. *rostkoviana*) vor, der frühblühende Typ (var. *monticola*), der aus einigen anderen Gebirgsregionen bekannt ist, wurde bisher im Böhmerwald nicht gefunden.

Nejvyšší výskyt: 1450 m n. m.

## Červený seznam Šumavy/Rote Liste des Böhmerwaldes

LC (Least Concern/Neohrožené/Nicht gefährdet)

## Literatura/Literatur



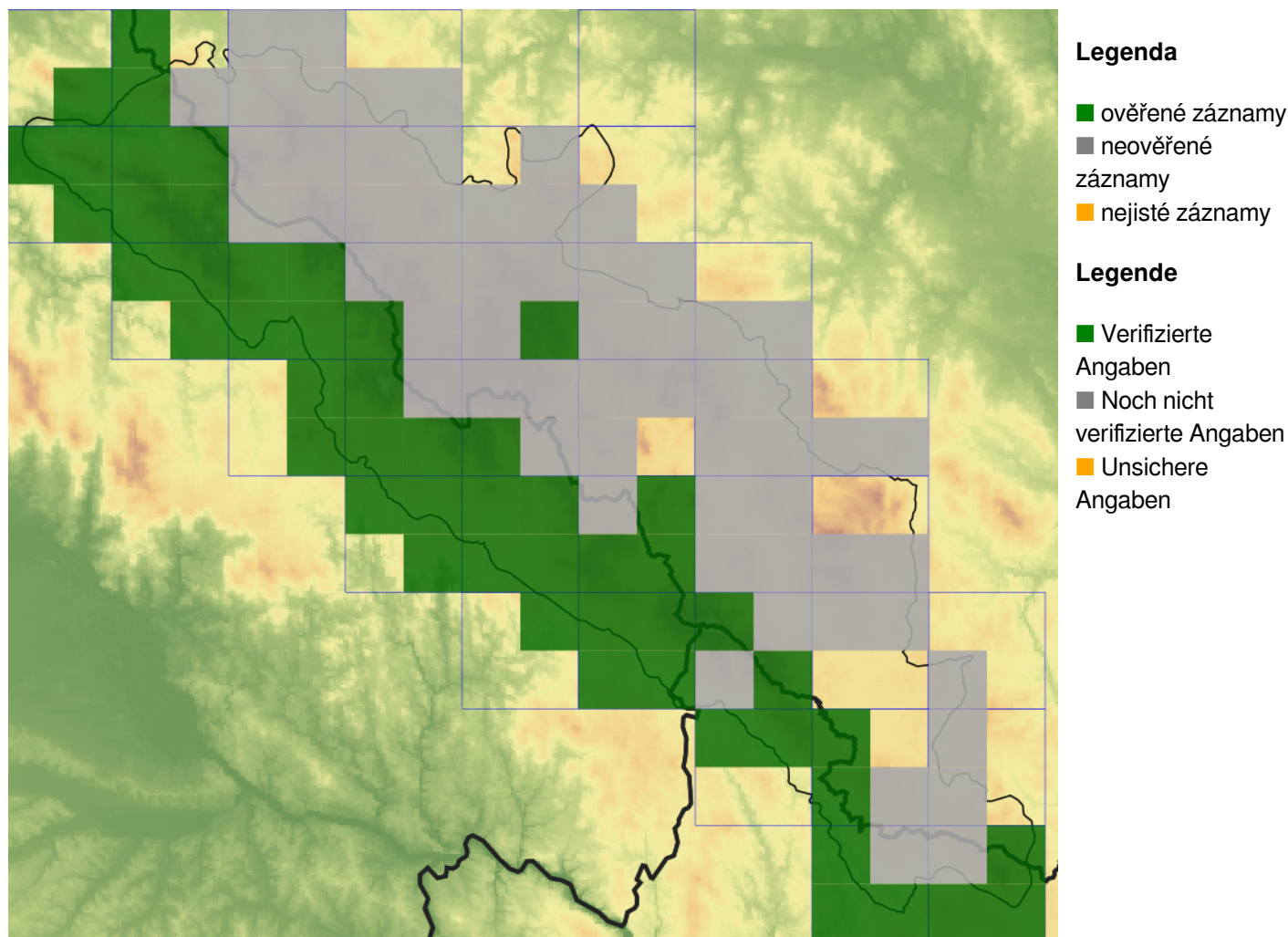
Europäische Union  
Evropská unie  
Europäischer Fonds für  
regionale Entwicklung  
Evropský fond pro  
regionální rozvoj



Ziel ETZ | Cíl EÚS  
Freistaat Bayern –  
Tschechische Republik  
Česká republika –  
Svobodný stát Bavorsko  
2014 – 2020 (INTERREG V)



## Mapa rozšíření/Erweiterungskarte



© Květena Šumavy/Flora des Böhmerwaldes 19/05/2026

Data o rozšíření rostlin pochází z Databáze české flóry a vegetace ([Pladias](#)), bavorské národní databáze ([AFvB](#)) a nově získaných dat v projektu Květena Šumavy. Data jsou zobrazována v síťové mapě založené na kvadrantech středoevropské mapovací sítě 5 × 3 zeměpisné minuty (ca. 5,5 × 5,9 km).

Die Verbreitungsdaten der Pflanzen stammen aus der Datenbank der Tschechischen Flora und Vegetation ([Pladias](#)), der Datenbank zur Flora von Bayern ([AFvB](#)) und neu erfassten Daten aus dem Projekt Flora des Böhmerwaldes. Angaben zur Verbreitung werden basierend auf dem Kartenraster für Mitteleuropa angegeben, abgeleitet von Quadranten mit 5 × 3 Bogenminuten (ca. 5,5 × 5,9 km).



**Evropská unie**  
Evropský fond pro regionální rozvoj



**Ziel ETZ | Cíl EÚS**  
Freistaat Bayern –  
Tschechische Republik  
Česká republika –  
Svobodný stát Bavorsko  
2014 – 2020 (INTERREG V)

FLORA DES  
BÖHMERWALDES

## Fotografie/Fotos



© Libor Ekrť

*Euphrasia officinalis* subsp. *rostkoviana* – Libor Ekrť – Roklanský potok.



Europäische Union  
Evropská unie  
Europäischer Fonds für  
regionale Entwicklung  
Evropský fond pro  
regionální rozvoj



Ziel ETZ | Cíl EÚS  
Freistaat Bayern –  
Tschechische Republik  
Česká republika –  
Svobodný stát Bavorsko  
2014 – 2020 (INTERREG V)

FLORA DES  
BÖHMERWALDES

KVĚTENA  
ŠUMAVY



© Libor Ekrť

***Euphrasia officinalis* subsp. *rostkoviana* – Libor Ekrť – Roklanský potok.**



**Europäische Union  
Evropská unie**  
Europäischer Fonds für  
regionale Entwicklung  
Evropský fond pro  
regionální rozvoj



**Ziel ETZ | Cíl EÚS**  
Freistaat Bayern –  
Tschechische Republik  
Česká republika –  
Svobodný stát Bavorsko  
2014 – 2020 (INTERREG V)

**FLORA DES  
BÖHMERWALDES**  
  
**KVĚTENA  
ŠUMAVY**