

Alchemilla acutiloba – kontryhel ostrolaločný

Areál kontryhelu ostrolaločného zahrnuje rozsáhlé oblasti Evropy a západní Sibiře. Běžný je ve střední Evropě, v jižní polovině Evropy, severní a střední části evropského Ruska, zatímco v západních, jižních a nejsevernějších oblastech kontinentu je vzácný nebo chybí. Na Šumavě se vyskytuje roztroušeně v celém sledovaném území a patří k nejběžnějším druhům kontryhelů v oblasti. Roste především v mezofilních, krátkostébelných a vlhkých loukách a pastvinách, v příkopech a na travnatých okrajích silnic a cest a v ruderalních trávnících v obcích. Vzácnější je pouze ve výše položených, oligotrofních a lesnatých oblastech s absencí lučních enkláv nebo naopak v níže položených partiích pohoří s příliš intenzivním zemědělstvím. Druh je na Šumavě ve srovnání s ostatními druhy kontryhelů morfologicky proměnlivý. Kromě vzácně se vyskytujících forem (např. Stožec, Březník), které mají chlupy na řapících a lodyze přitisklé (f. *adpressepilosa*), se v území roztroušeně vyskytují rostliny lišící se od typického morfotypu listy na líci olýsalými až lysými a parabolickými až polovejčitými laloky. Typická *A. vulgaris* se vyznačuje chlupatými listy a trojúhelníkovitými laloky.

Alchemilla acutiloba – Spitzlappiger Frauenmantel

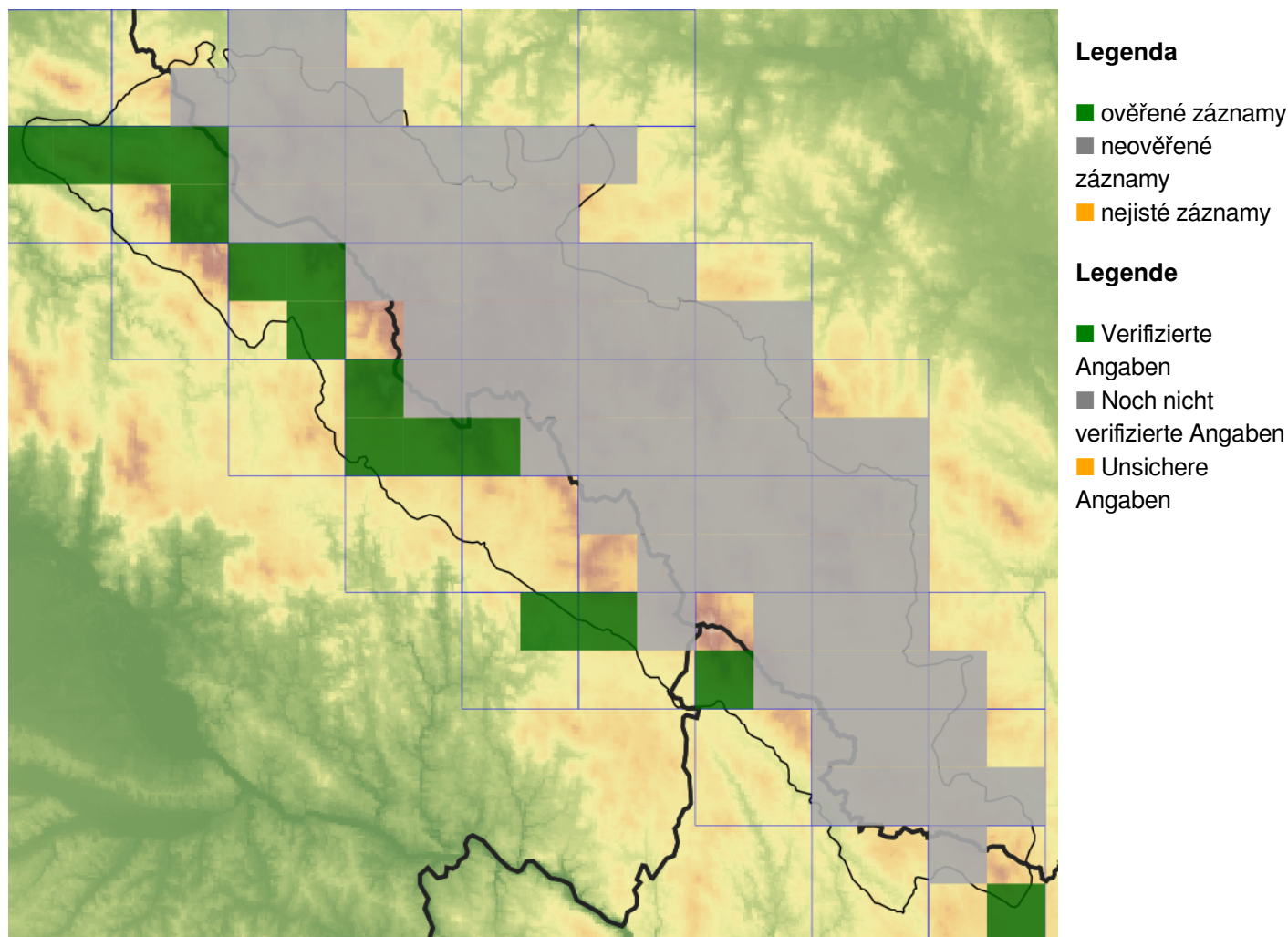
Das Areal des Spitzlappigen Frauenmantels nimmt die ausgedehnten Gebiete Europas und Westsibirien ein. Gewöhnlich ist er in Mitteleuropa, in der südlichen Hälfte Europas, im nördlichen und mittleren Teil des europäischen Russlands, während er in westlichen, südlichen und den nördlichsten Gebieten des Kontinentes selten ist oder fehlt. Im Böhmerwald kommt er auf dem ganzen verfolgten Gebiet zerstreut vor und gehört zu den gewöhnlichsten Frauenmantelarten hier. Er wächst vor allem auf mesophilen, kurzstängeligen und feuchten Wiesen und Weiden, in Gräben und an grasigen Straßen- und Wegerändern und in ruderalen Grasland in Gemeinden. Seltener ist er nur in höher gelegenen, oligotrophen und waldreichen Gebieten mit der Absenz von Wiesenenklaven oder umgekehrt in niedriger gelegenen Gebirgspartien mit der allzu intensiven Landwirtschaft. Der Spitzlappige Frauenmantel ist im Böhmerwald im Vergleich mit anderen Frauenmantelarten morphologisch veränderlich. Außer den selten vorkommenden Formen (z. B. Stožec, Březník), die Haare an Blattstielen und am Stängel angedrückt haben (f. *adpressepilosa*), kommen im Gebiet zerstreut die Pflanzen vor, die sich durch die auf der Oberseite kahlen Blätter und die parabolischen bis halbeiförmigen Lappen vom typischen Morphotyp unterscheiden. Der typische *A. vulgaris* zeichnet sich durch haarige Blätter und dreieckförmige Lappen aus.

Červený seznam Šumavy/Rote Liste des Böhmerwaldes

LC (Least Concern/Neohrožené/Nicht gefährdet)

Literatura/Literatur

Mapa rozšíření/Erweiterungskarte



© Květena Šumavy/Flora des Böhmerwaldes 21/04/2026

Data o rozšíření rostlin pochází z Databáze české flóry a vegetace ([Pladias](#)), bavorské národní databáze ([AFvB](#)) a nově získaných dat v projektu Květena Šumavy. Data jsou zobrazována v síťové mapě založené na kvadrantech středoevropské mapovací sítě 5 × 3 zeměpisné minuty (ca. 5,5 × 5,9 km).

Die Verbreitungsdaten der Pflanzen stammen aus der Datenbank der Tschechischen Flora und Vegetation ([Pladias](#)), der Datenbank zur Flora von Bayern ([AFvB](#)) und neu erfassten Daten aus dem Projekt Flora des Böhmerwaldes. Angaben zur Verbreitung werden basierend auf dem Kartenraster für Mitteleuropa angegeben, abgeleitet von Quadranten mit 5 × 3 Bogenminuten (ca. 5,5 × 5,9 km).



Evropská unie
Evropský fond pro regionální rozvoj



Ziel ETZ | Cíl EÚS
Freistaat Bayern –
Tschechische Republik
Česká republika –
Svobodný stát Bavorsko
2014 – 2020 (INTERREG V)

FLORA DES
BÖHMERWALDES

KVĚTENA
ŠUMAVY

Fotografie/Fotos



© Alena Lepší

Alchemilla acutiloba – Alena Lepší – Kašperské Hory.



**Europäische Union
Evropská unie**
Europäischer Fonds für
regionale Entwicklung
Evropský fond pro
regionální rozvoj



Ziel ETZ | Cíl EÚS
Freistaat Bayern –
Tschechische Republik
Česká republika –
Svobodný stát Bavorsko
2014 – 2020 (INTERREG V)

**FLORA DES
BÖHMERWALDES**
**KVĚTENA
ŠUMAVY**