

***Euonymus europaeus* – brslen evropský**

Brslen evropský se přirozeně vyskytuje téměř v celé Evropě, roste také v Malé Asii. Na Šumavě se vyskytuje vzácně v okrajových částech bavorské části (např. Schönbrunn am Lusen, Zwiesel, Lam, Drachselried) v lemech lesů a křovinách. V české části je pouze vzácně pěstován (např. na hřbitově v Hartmanicích, Nesvadbová & Sofron 1998).

***Euonymus europaeus* – Gewöhnliches Pfaffenhütchen**

Das gewöhnliche Pfaffenhütchen kommt natürlich fast in ganz Europa vor, wächst auch in Kleinasien. Im Böhmerwald kommt es selten in Randteilen des bayerischen Teils vor (z. B. Schönbrunn am Lusen, Zwiesel, Lam, Drachselried) in Waldsäumen und Stauden. Im böhmischen Teil wird er nur selten gepflanzt (z. B. auf dem Friedhof in Hartmanice, Nesvadbová & Sofron 1998).

Červený seznam Šumavy/Rote Liste des Böhmerwaldes

LC (Least Concern/Neohrožený/Nicht gefährdet)

Literatura/Literatur

Nesvadbová J. & Sofron J. (1998) Některé výsledky flóristického výzkumu severozápadní části české a bavorské Šumavy. – Zprávy České Botanické Společnosti: 155–159.



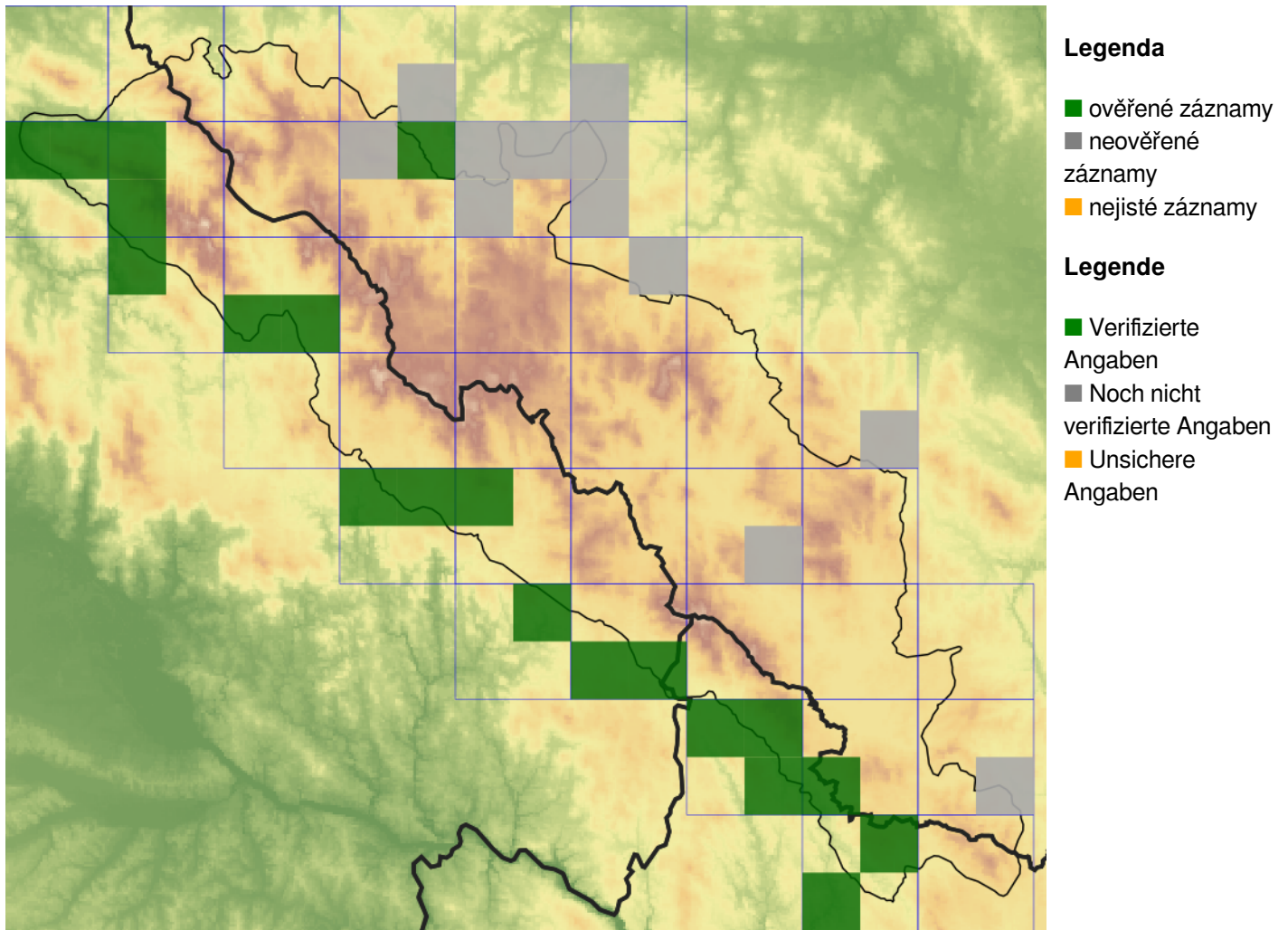
**Europäische Union
Evropská unie**
Europäischer Fonds für
regionale Entwicklung
Evropský fond pro
regionální rozvoj



Ziel ETZ | Cíl EÚS
Freistaat Bayern –
Tschechische Republik
Česká republika –
Svobodný stát Bavorsko
2014 – 2020 (INTERREG V)


**FLORA DES
BÖHMERWALDES**
**KVĚTENA
ŠUMAVY**

Mapa rozšíření/Erweiterungskarte



© Květena Šumavy/Flora des Böhmerwaldes 15/06/2026

Data o rozšíření rostlin pochází z Databáze české flóry a vegetace ([Pladias](#)), bavorské národní databáze ([AFvB](#)) a nově získaných dat v projektu Květena Šumavy. Data jsou zobrazována v síťové mapě založené na kvadrantech středoevropské mapovací sítě 5 × 3 zeměpisné minuty (ca. 5,5 × 5,9 km).

Die Verbreitungsdaten der Pflanzen stammen aus der Datenbank der Tschechischen Flora und Vegetation ([Pladias](#)), der Datenbank zur Flora von Bayern ([AFvB](#)) und neu erfassten Daten aus dem Projekt Flora des Böhmerwaldes. Angaben zur Verbreitung werden basierend auf dem Kartenraster für Mitteleuropa angegeben, abgeleitet von Quadranten mit 5 × 3 Bogenminuten (ca. 5,5 × 5,9 km).



Evropská unie
Evropský fond pro regionální rozvoj



Ziel ETZ | Cíl EÚS
Freistaat Bayern –
Tschechische Republik
Česká republika –
Svobodný stát Bavorsko
2014 – 2020 (INTERREG V)



Fotografie/Fotos



Euonymus europaeus – Milan Štech – Gumpoldsried.



**Europäische Union
Evropská unie**
Europäischer Fonds für
regionale Entwicklung
Evropský fond pro
regionální rozvoj



Ziel ETZ | Cíl EÚS
Freistaat Bayern –
Tschechische Republik
Česká republika –
Svobodný stát Bavorsko
2014 – 2020 (INTERREG V)

**FLORA DES
BÖHMERWALDES**
**KVĚTENA
ŠUMAVY**



***Euonymus europaeus* – Milan Štech – Waldhauser.**



**Europäische Union
Evropská unie**
Europäischer Fonds für
regionale Entwicklung
Evropský fond pro
regionální rozvoj



Ziel ETZ | Cíl EÚS
Freistaat Bayern –
Tschechische Republik
Česká republika –
Svobodný stát Bavorsko
2014 – 2020 (INTERREG V)

**FLORA DES
BÖHMERWALDES**  **KVĚTENÁ
ŠUMAVY**