

## *Alchemilla subglobosa* – kontryhel půlkulovitý

Druh je rozšířen ve Skandinávii, v Pobaltí a ve střední Evropě (Kurtto et al. 2007). Na Šumavě je znám z Čech a jediné lokality v Bavorsku. V Čechách roste vzácně v Královském hvozdu (Alžbětín, Železná Ruda, svahy Pancíře, Hojsova Stráž), roztroušeně na Šumavských pláních (Starý Brunst, jezero Laka, Slučí tah, Prášily, Srní, Modrava, Březník, Zhůří, Horská Kvilda, u Jezerní slati, Kvilda, Bučina, Knížecí Pláně, Nový Svět, Nové Hutě) a vzácně v Horním Pootaví (Svojše, Čeňkova Pila, Řetenice) a v Boubínsko-Stožecké pahorkatině (Lipka, Borová Lada). Z jihovýchodní části Šumavy existují pouze dva záznamy ze severního a jižního okraje Trojmezenské hornatiny (Stožec a Zadní Zvonková) (Wild et al. 2019), které se však v roce 2020 M. a P. Lepšímu nepodařilo ověřit. Nicméně v roce 2020 M. Lepší našel novou lokalitu v prostoru bývalé obce Horní Sněžná v Želnavské hornatině. Zatím jediná bavorská lokalita byla objevena M. a P. Lepšími v roce 2019 na vrcholu Velkého Javoru, kde byl zaznamenán výskyt několika desítek jedinců v krátkostébelném trávníku. Druh roste v krátkostébelných, mezofilních a vlhkých loukách, vzácněji podél cest a v trávnících v obcích.

Nejvyšší výskyt: 1440 m n. m.

## *Alchemilla subglobosa* – Kugeliger Frauenmantel

Die Art ist in Skandinavien, Baltikum und Mitteleuropa verbreitet (Kurtto et al. 2007). Im Böhmerwald ist er aus Böhmen und einer Lokalität in Bayern bekannt. In Böhmen wächst er selten im Künischen Gebirge (Alžbětín, Železná Ruda, Hänge des Berges Pancíř, Hojsova Stráž), verstreut auf den Böhmerwald Ebenen (Starý Brunst, der Lakasee, Slučí Tah7dt. Schnepfenstrich, Prášily, Srní, Modrava, Březník, Zhůří, Horská Kvilda, am Jezerní slat/dt. Seefilz, Kvilda, Bučina, Knížecí Pláně, Nový Svět, Nové Hutě) und selten im Oberen Otava-Tal (Svojše, Čeňkova Pila, Řetenice) und im Bergland Boubínsko-Stožecká pahorkatina (Lipka, Borová Lada). Aus südöstlichem Teil des Böhmerwaldes gibt es nur zwei Eintragungen aus dem Nord- und Südrand des Berglandes Trojmezenská hornatina (Stožec und Zadní Zvonková) (Wild et al. 2019), die es M. und P. Lepší im Jahr 2020 nicht gelang zu überprüfen. M. Lepší fand jedoch eine neue Lokalität im Jahr 2020 im Raum der ehemaligen Gemeinde Horní Sněžná im Bergland Želnavská hornatina. Die vorläufige einzige bayerische Lokalität wurde im Jahr 2019 auf dem Gipfel des Großen Arber von M. und P. Lepší entdeckt, wo das Vorkommen einiger Dutzend Einzelpflanzen im kurzstängeligen Rasen festgestellt wurden. Die Art wächst in kurzstängeligen, mesophilen und feuchten Wiesen, seltener entlang Wege und in Rasen in Gemeinden.

Nejvyšší výskyt: 1440 m n. m.

## Červený seznam Šumavy/Rote Liste des Böhmerwaldes

EN (Endangered/Ohrožený/Stark gefährdet) [B1b(iii)+2b(i+ii+iii)]

## Literatura/Literatur

Kurtto A., Fröhner S. E. & Lampinen R. (eds) (2007) Atlas Florae Europaeae. Distribution of Vascular Plants in Europe. 14. Rosaceae (*Alchemilla* and *Aphanes*). The Committee for Mapping the Flora of Europe & Societas Biologica Fennica Vanamo. – 200 p., Helsinki.

Wild J., Kaplan Z., Danihelka J., Petřík P., Chytrý M., Novotný P., Rohn M., Šulc V., Brůna J., Chobot K., Ekrt L., Holubová D., Knollová I., Kocián P., Štech M., Štěpánek J. & Zouhar V. (2019) Plant distribution data for the Czech Republic integrated in the Pladias database. – *Preslia* 91: 1–24. Dostupné z: <https://pladias.cz/> [cit. 2020-22].



Europäische Union  
Evropská unie  
Europäischer Fonds für  
regionale Entwicklung  
Evropský fond pro  
regionální rozvoj



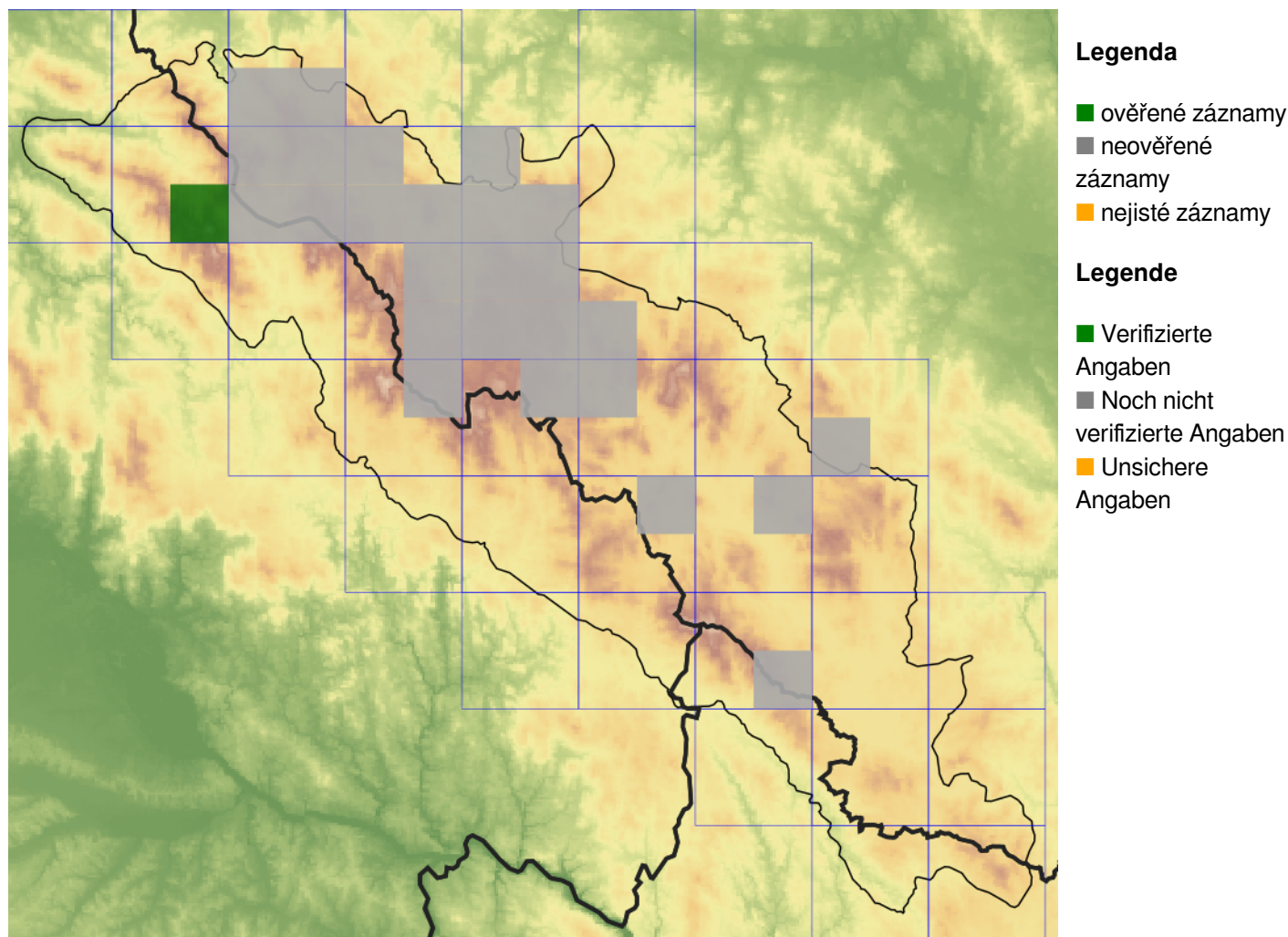
Ziel ETZ | Cíl EÚS  
Freistaat Bayern –  
Tschechische Republik  
Česká republika –  
Svobodný stát Bavorsko  
2014 – 2020 (INTERREG V)



FLORA DES  
BÖHMERWALDES

KVĚTENA  
ŠUMAVY

## Mapa rozšíření/Erweiterungskarte

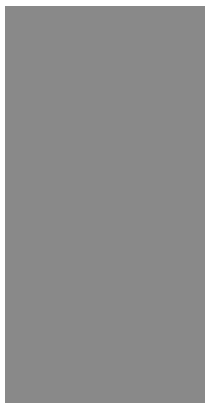


© Květena Šumavy/Flora des Böhmerwaldes 22/05/2026

Data o rozšíření rostlin pochází z Databáze české flóry a vegetace ([Pladias](#)), bavorské národní databáze ([AFvB](#)) a nově získaných dat v projektu Květena Šumavy. Data jsou zobrazována v síťové mapě založené na kvadrantech středoevropské mapovací sítě 5 × 3 zeměpisné minuty (ca. 5,5 × 5,9 km).

Die Verbreitungsdaten der Pflanzen stammen aus der Datenbank der Tschechischen Flora und Vegetation ([Pladias](#)), der Datenbank zur Flora von Bayern ([AFvB](#)) und neu erfassten Daten aus dem Projekt Flora des Böhmerwaldes. Angaben zur Verbreitung werden basierend auf dem Kartenraster für Mitteleuropa angegeben, abgeleitet von Quadranten mit 5 × 3 Bogenminuten (ca. 5,5 × 5,9 km).

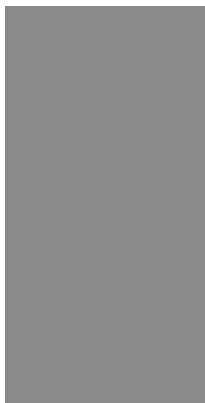
## Fotografie/Fotos



*Alchemilla subglobosa* – David Průša – Rejštejn, býv. Zhůří.



*Alchemilla subglobosa* – David Průša – Rejštejn, býv. Zhůří.



*Alchemilla subglobosa* – David Průša – Rejštejn, býv. Zhůří.

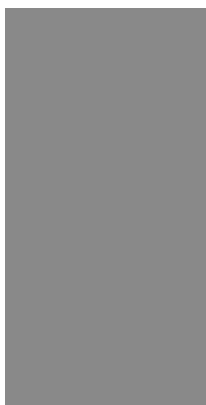


**Europäische Union  
Evropská unie**  
Europäischer Fonds für  
regionale Entwicklung  
Evropský fond pro  
regionální rozvoj



**Ziel ETZ | Cíl EÚS**  
Freistaat Bayern –  
Tschechische Republik  
Česká republika –  
Svobodný stát Bavorsko  
2014 – 2020 (INTERREG V)

  
FLORA DES  
BÖHMERWALDES }  
KVĚTENA  
ŠUMAVY



***Alchemilla subglobosa* – David Průša – Rejštejn, býv. Zhůří.**



***Alchemilla subglobosa* – David Průša – Rejštejn, býv. Zhůří.**



***Alchemilla subglobosa* – Alena Lepší – Rejštejn, býv. Zhůří.**



**Europäische Union  
Evropská unie**  
Europäischer Fonds für  
regionale Entwicklung  
Evropský fond pro  
regionální rozvoj



**Ziel ETZ | Cíl EÚS**  
Freistaat Bayern –  
Tschechische Republik  
Česká republika –  
Svobodný stát Bavorsko  
2014 – 2020 (INTERREG V)

**FLORA DES  
BÖHMERWALDES**  
  
**KVĚTENA  
ŠUMAVY**

***Alchemilla subglobosa* – Alena Lepší – Rejštejn, býv. Zhůří.**



© Milan Štech

***Alchemilla subglobosa* – Milan Štech – Horská Kvilda.**



**Europäische Union  
Evropská unie**  
Europäischer Fonds für  
regionale Entwicklung  
Evropský fond pro  
regionální rozvoj



**Ziel ETZ | Cíl EÚS**  
Freistaat Bayern –  
Tschechische Republik  
Česká republika –  
Svobodný stát Bavorsko  
2014 – 2020 (INTERREG V)

FLORA DES  
BÖHMERWALDES



KVĚTENA  
ŠUMAVY



*Alchemilla subglobosa* – Milan Štech – Horská Kvilda.



**Europäische Union  
Evropská unie**  
Europäischer Fonds für  
regionale Entwicklung  
Evropský fond pro  
regionální rozvoj



**Ziel ETZ | Cíl EÚS**  
Freistaat Bayern –  
Tschechische Republik  
Česká republika –  
Svobodný stát Bavorsko  
2014 – 2020 (INTERREG V)

**FLORA DES  
BÖHMERWALDES**  
  
**KVĚTENA  
ŠUMAVY**