

Alchemilla subcrenata – kontryhel vroubkovaný

Rozsáhlý areál kontryhele vroubkovaného se rozprostírá od Britských ostrovů, přes střední Evropu a lesní pás evropské části Ruska až po východní Sibiř. Souvisleji je rozšířen především ve střední a severní Evropě, v ostatních oblastech je výskyt méně koncentrovaný. Na jih zasahuje ojedinělými lokalitami až do Itálie, Bulharska a Severní Makedonie. Na Šumavě patří k nejhodnějším zástupcům rodu. Vyskytuje se roztroušeně až hojně především v nižších partiích pohoří. S rostoucí nadmořskou výškou a vzrůstajícím podílem lesních biotopů lokalit ubývá. Roste ve vlhkých, mezofilních, krátkostébelných loukách a pastvinách, v příkopech a na travnatých okrajích silnic a cest a v intenzivně obhospodařovaných nebo ruderalizovaných trávnících ve volné krajině i uvnitř sídel. V lesních částech sledovaného území se vyskytuje pouze podél cest. Neobsazené čtverce v jižní bavorské a rakouské části území odráží spíše malou intenzitu průzkumu, než skutečnou absenci druhu.

Nejvyšší výskyt: 1440 m n. m.

Alchemilla subcrenata – Stumpfzähniger Frauenmantel

Das ausgedehnte Areal des Stumpfzähnigen Frauenmantels erstreckt sich von den Britischen Inseln über Mitteleuropa und die Waldzone des europäischen Teils Russlands bis nach Ostsibirien. Zusammenhängender ist er vor allem in Mittel- und Nordeuropa verbreitet, in anderen Gebieten ist das Vorkommen weniger konzentriert. In den Süden greift er mit vereinzelt Lokalitäten nach Italien, Bulgarien und Nordmazedonien ein. Im Böhmerwald gehört er zu den häufigsten Vertretern der Gattung. Er kommt zerstreut bis häufig vor allem in niedrigeren Gebirgspartien vor. Mit der steigenden Meereshöhe und dem wachsenden Anteil von Waldbiotopen gehen die Lokalitäten zurück. Er wächst auf feuchten, mesophilen, kurzstängeligen Wiesen und Weiden, in Gräben und an grasigen Straßen- und Wegerändern und in intensiv bewirtschafteten oder ruderalisierten Rasen in der freien Landschaft sowie innerhalb Siedlungen. In den Waldgebieten des verfolgten Gebietes kommt er nur entlang der Wege vor. Die nicht besetzten Quadrate im südlichen bayerischen und ganzen österreichischen Teil des Gebietes spiegeln eher eine niedrige Untersuchungsintensität als die tatsächliche Absenz dieser Art wider.

Nejvyšší výskyt: 1440 m n. m.

Červený seznam Šumavy/Rote Liste des Böhmerwaldes

LC (Least Concern/Neohrožené/Nicht gefährdet)

Literatura/Literatur



Europäische Union
Evropská unie
Europäischer Fonds für
regionale Entwicklung
Evropský fond pro
regionální rozvoj



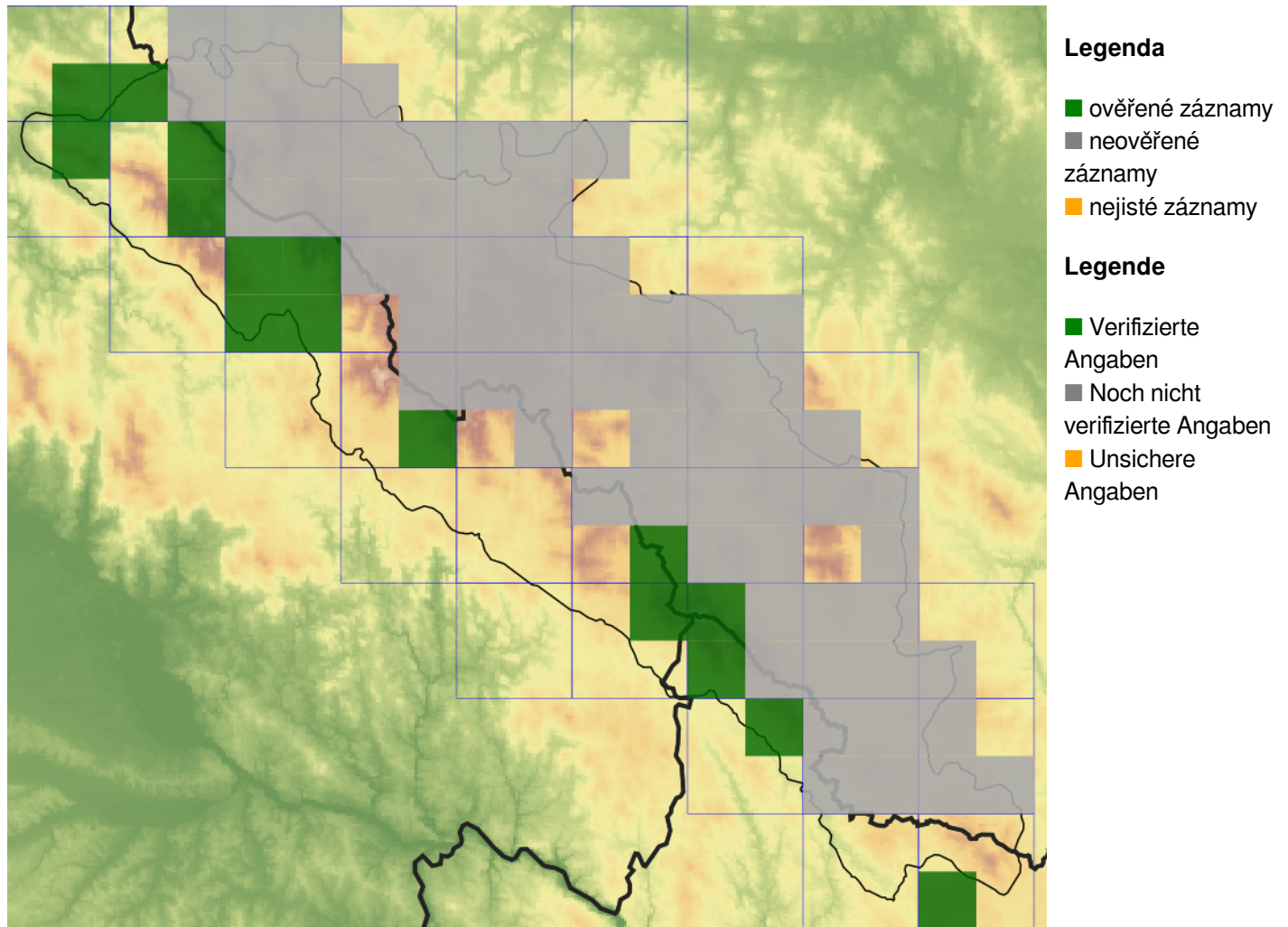
Ziel ETZ | Cíl EÚS
Freistaat Bayern –
Tschechische Republik
Česká republika –
Svobodný stát Bavorsko
2014 – 2020 (INTERREG V)



FLORA DES
BÖHMERWALDES

KVĚTENA
ŠUMAVY

Mapa rozšíření/Erweiterungskarte



© Květena Šumavy/Flora des Böhmerwaldes 22/04/2026

Data o rozšíření rostlin pochází z Databáze české flóry a vegetace ([Pladias](#)), bavorské národní databáze ([AFvB](#)) a nově získaných dat v projektu Květena Šumavy. Data jsou zobrazována v síťové mapě založené na kvadrantech středoevropské mapovací sítě 5 × 3 zeměpisné minuty (ca. 5,5 × 5,9 km).

Die Verbreitungsdaten der Pflanzen stammen aus der Datenbank der Tschechischen Flora und Vegetation ([Pladias](#)), der Datenbank zur Flora von Bayern ([AFvB](#)) und neu erfassten Daten aus dem Projekt Flora des Böhmerwaldes. Angaben zur Verbreitung werden basierend auf dem Kartenraster für Mitteleuropa angegeben, abgeleitet von Quadranten mit 5 × 3 Bogenminuten (ca. 5,5 × 5,9 km).



Evropská unie
Evropský fond pro regionální rozvoj



Ziel ETZ | Cíl EÚS
Freistaat Bayern –
Tschechische Republik
Česká republika –
Svobodný stát Bavorsko
2014 – 2020 (INTERREG V)



Fotografie/Fotos



© Alena Lepší

Alchemilla subcrenata – Alena Lepší – Kašperské Hory.



Europská unie
Evropská unie
Europäischer Fonds für
regionale Entwicklung
Evropský fond pro
regionální rozvoj



Ziel ETZ | Cíl EÚS
Freistaat Bayern –
Tschechische Republik
Česká republika –
Svobodný stát Bavorsko
2014 – 2020 (INTERREG V)

FLORA DES
BÖHMERWALDES

KVĚTENA
ŠUMAVY



***Alchemilla subcrenata* – Alena Lepší – Kašperské Hory.**



**Europäische Union
Evropská unie**
Europäischer Fonds für
regionale Entwicklung
Evropský fond pro
regionální rozvoj



Ziel ETZ | Cíl EÚS
Freistaat Bayern –
Tschechische Republik
Česká republika –
Svobodný stát Bavorsko
2014 – 2020 (INTERREG V)

**FLORA DES
BÖHMERWALDES**
 **KVĚTENA
ŠUMAVY**



© Alena Lepší

***Alchemilla subcrenata* – Alena Lepší – Kašperské Hory.**



**Europäische Union
Evropská unie**
Europäischer Fonds für
regionale Entwicklung
Evropský fond pro
regionální rozvoj



Ziel ETZ | Cíl EÚS
Freistaat Bayern –
Tschechische Republik
Česká republika –
Svobodný stát Bavorsko
2014 – 2020 (INTERREG V)

**FLORA DES
BÖHMERWALDES**
 **KVĚTENA
ŠUMAVY**