

Equisetum pratense – přeslička luční

Přeslička luční je široce rozšířený cirkumboreální druh Severní polokoule. Na Šumavě nebyl druh donedávna znám (Procházka & Štech 2002), avšak po revizi herbářového materiálu ve veřejných herbářových sbírkách byly nalezeny ojedinělé historické lokality přesličky luční v české části Předšumaví a v Hornovltavské kotlině (Kaplan et al. 2020). Druh byl konkrétně zaznamenán v nivě Otavy u obce Rejštejn (Vaněček 1970 CB), v nivě Blanice u Hlásné Lhoty (Houzarová 1990 ZMT), u hranice zájmového území u Záblatí (Moravec 1959 PR) a v Hornovltavské kotlině u vodní nádrže Lipno u Černé v Pošumaví (Šrůtek 1980 ROZ). Jedná se o druh vázaný na vlhká stanoviště v lesním podrostu listnatých i jehličnatých lesů v říčních údolích a okrajích toků. Na Šumavě byl druh tedy v nedávné minulosti zaznamenán ojediněle v nivách Otavy, Blanice a Vltavy. Lze však předpokládat, že by tento nenápadný druh přesličky mohl být v těchto říčních nivách Šumavy přehlížen. Je tedy pravděpodobné, že současný výskyt druhu bude v území potvrzen a že druh může být v budoucnu nalezen na dalších lokalitách.

Equisetum pratense – Wiesen-Schachtelhalm

Přeslička luční je široce rozšířený cirkumboreální druh Severní polokoule. Na Šumavě nebyl druh donedávna znám (Procházka & Štech 2002), avšak po revizi herbářového materiálu ve veřejných herbářových sbírkách byly nalezeny ojedinělé historické lokality přesličky luční v české části Předšumaví a v Hornovltavské kotlině (Kaplan et al. 2020). Druh byl konkrétně zaznamenán v nivě Otavy u obce Rejštejn (Vaněček 1970 CB), v nivě Blanice u Hlásné Lhoty (Houzarová 1990 ZMT), u hranice zájmového území u Záblatí (Moravec 1959 PR) a v Hornovltavské kotlině u vodní nádrže Lipno u Černé v Pošumaví (Šrůtek 1980 ROZ). Jedná se o druh vázaný na vlhká stanoviště v lesním podrostu listnatých i jehličnatých lesů v říčních údolích a okrajích toků. Na Šumavě byl druh tedy v nedávné minulosti zaznamenán ojediněle v nivách Otavy, Blanice a Vltavy. Lze však předpokládat, že by tento nenápadný druh přesličky mohl být v těchto říčních nivách Šumavy přehlížen. Je tedy pravděpodobné, že současný výskyt druhu bude v území potvrzen a že druh může být v budoucnu nalezen na dalších lokalitách.

Červený seznam Šumavy/Rote Liste des Böhmerwaldes

VU (Vulnerable/Zranitelné/Gefährdet) [D]

Literatura/Literatur



**Europäische Union
Evropská unie**
Europäischer Fonds für
regionale Entwicklung
Evropský fond pro
regionální rozvoj



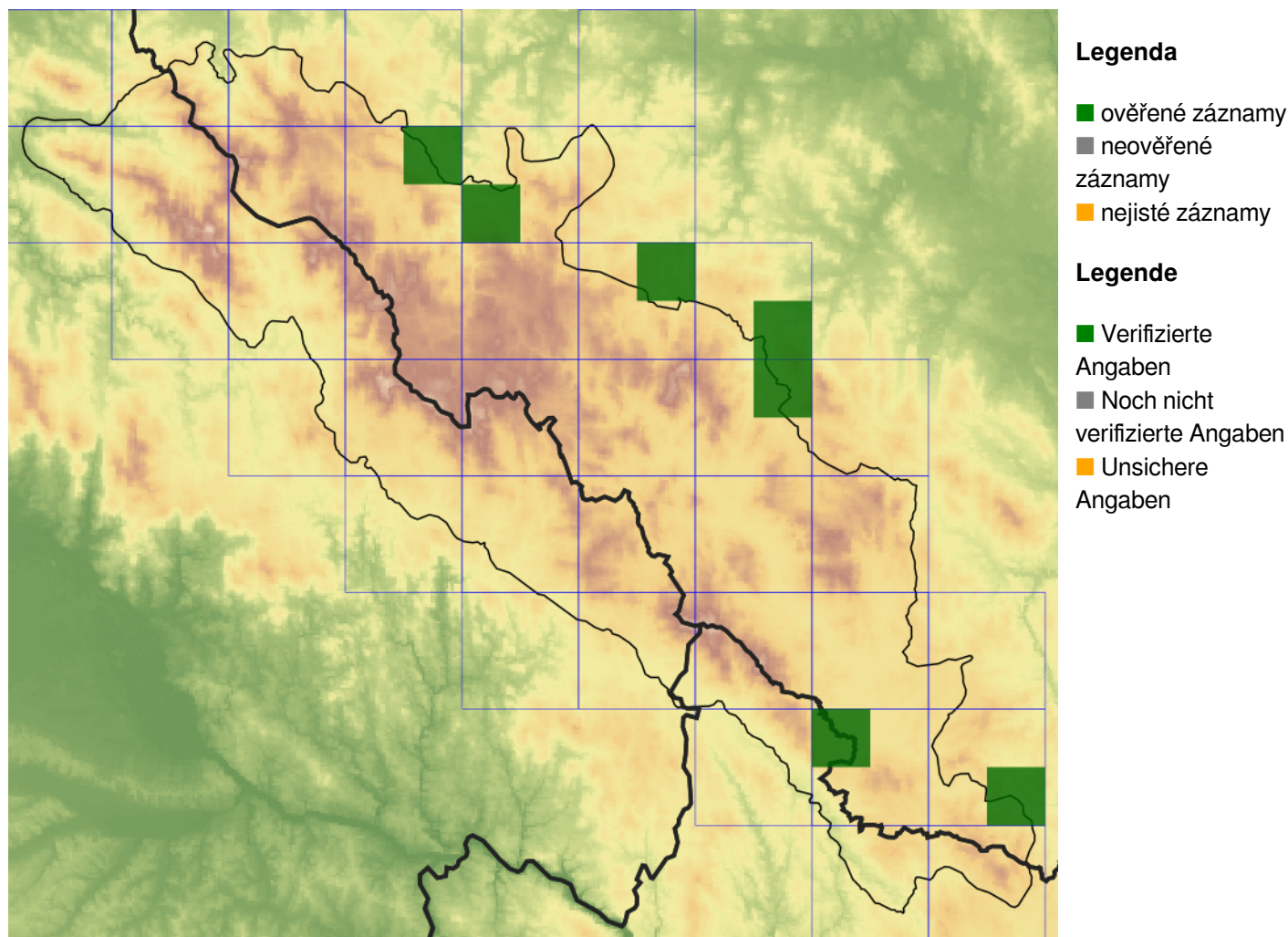
Ziel ETZ | Cíl EÚS
Freistaat Bayern –
Tschechische Republik
Česká republika –
Svobodný stát Bavorsko
2014 – 2020 (INTERREG V)



FLORA DES
BÖHMERWALDES

KVĚTENA
ŠUMAVY

Mapa rozšíření/Erweiterungskarte



© Květena Šumavy/Flora des Böhmerwaldes 21/04/2026

Data o rozšíření rostlin pochází z Databáze české flóry a vegetace ([Pladias](#)), bavorské národní databáze ([AFvB](#)) a nově získaných dat v projektu Květena Šumavy. Data jsou zobrazována v síťové mapě založené na kvadrantech středoevropské mapovací sítě 5 × 3 zeměpisné minuty (ca. 5,5 × 5,9 km).

Die Verbreitungsdaten der Pflanzen stammen aus der Datenbank der Tschechischen Flora und Vegetation ([Pladias](#)), der Datenbank zur Flora von Bayern ([AFvB](#)) und neu erfassten Daten aus dem Projekt Flora des Böhmerwaldes. Angaben zur Verbreitung werden basierend auf dem Kartenraster für Mitteleuropa angegeben, abgeleitet von Quadranten mit 5 × 3 Bogenminuten (ca. 5,5 × 5,9 km).



Evropská unie
Evropský fond pro regionální rozvoj



Ziel ETZ | Cíl EÚS
Freistaat Bayern –
Tschechische Republik
Česká republika –
Svobodný stát Bavorsko
2014 – 2020 (INTERREG V)

FLORA DES
BÖHMERWALDES

KVĚTENA
ŠUMAVY

Fotografie/Fotos



Equisetum pratense – David Půbal – Vtší Vltavice.



Evropská unie
Evropský fond pro regionální rozvoj



Ziel ETZ | Cíl EÚS
Freistaat Bayern –
Tschechische Republik
Česká republika –
Svobodný stát Bavorsko
2014 – 2020 (INTERREG V)

FLORA DES
BÖHMERWALDES



KVĚTEN
ŠUMAVY