

***Acinos arvensis* – pamětník rolní**

Rostlina s převážně evropským areálem, na Šumavě však nepůvodní. Častá je ovšem již ve vápencových oblastech české části Pošumaví. Ve střední Evropě přirozeně roste v suchých trávnících a na skalních výchozech v teplejších územích. Na Šumavu je vzácně zavlékána podél silnic, cest a železnic, pravděpodobně zejména s materiálem na stavbu nebo opravu komunikací (např. Srní – Štěpán & Štěpánová 1964, Bayerisch Eisenstein, Ludwigsthal – Düring C. 1996 in AFvB 2018ff, Hojsova Stráž – Řepka & Lustyk 1997, Vorderfreundorf, Zwieslerwaldhaus – Straubinger C. 2019 in GBIF 2021, Pěkná – Boublík K. 2020 in PLADIAS 2021).

***Acinos arvensis* – Gewöhnlicher Steinquendel**

Eine Pflanze mit dem überwiegend europäischen Areal, im Böhmerwald ist sie jedoch nicht ursprünglich. Häufig ist sie bereits in den Kalkgebieten des tschechischen Teiles des Böhmerwaldes. In Mitteleuropa wächst der Feld-Steinquendel natürlich in trockenen Rasen und auf Felsausgängen in wärmeren Gebieten. In den Böhmerwald wird er selten entlang Straßen, Wege und Bahnen, wahrscheinlich zusammen mit dem Material für Bau oder Reparaturen von Straßen verschleppt (z. B. Srní – Štěpán & Štěpánová 1964, Bayerisch Eisenstein, Ludwigsthal – Düring C. 1996 in AFvB 2018ff, Hojsova Stráž – Řepka & Lustyk 1997, Vorderfreundorf, Zwieslerwaldhaus – Straubinger C. 2019 in GBIF 2021, Pěkná – Boublík K. 2020 in PLADIAS 2021).

Červený seznam Šumavy/Rote Liste des Böhmerwaldes

NA (Not Applicable/Nevhodné pro hodnocení/Bewertungsungeeignet)

Literatura/Literatur



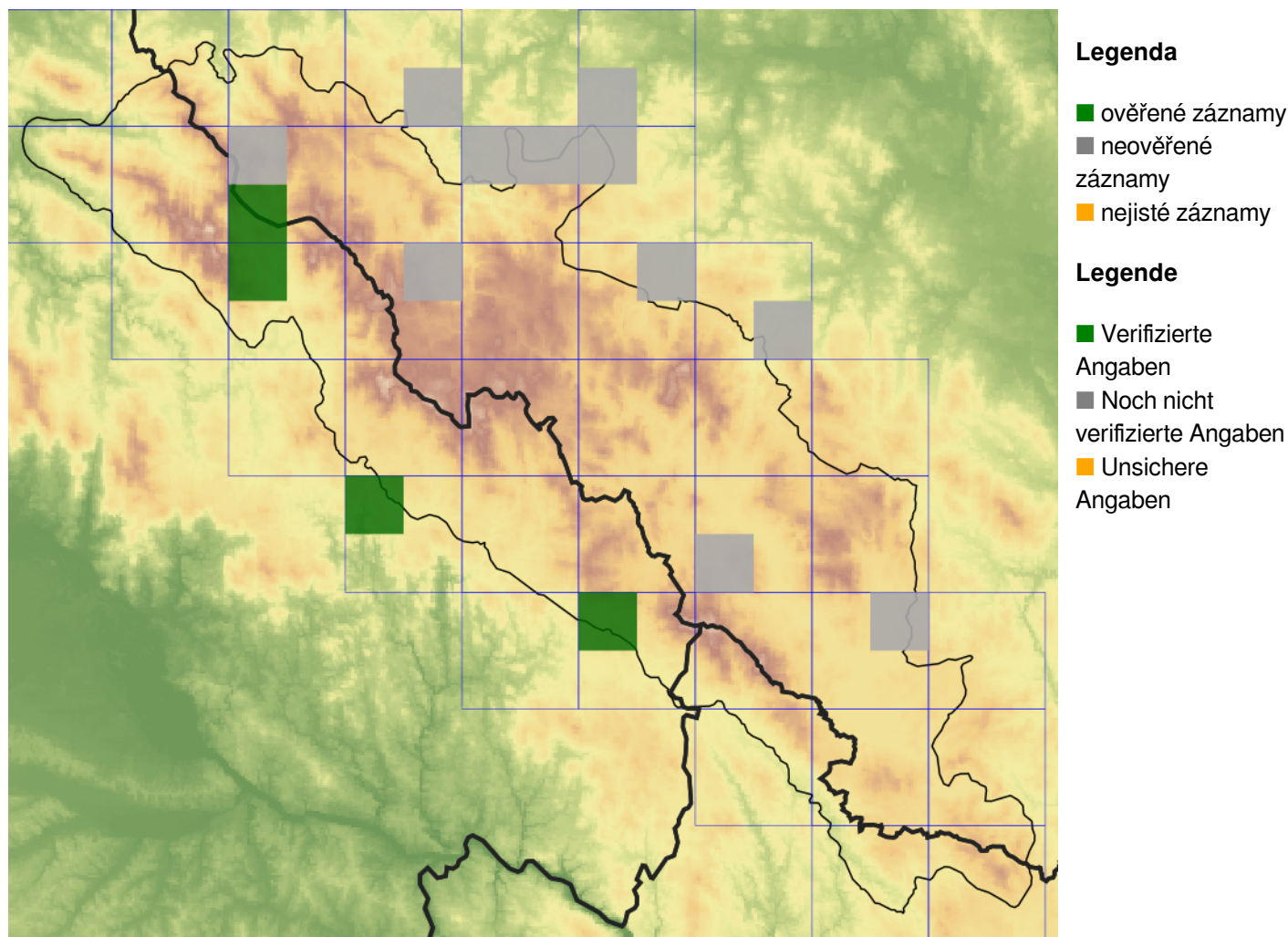
**Europäische Union
Evropská unie**
Europäischer Fonds für
regionale Entwicklung
Evropský fond pro
regionální rozvoj



Ziel ETZ | Cíl EÚS
Freistaat Bayern –
Tschechische Republik
Česká republika –
Svobodný stát Bavorsko
2014 – 2020 (INTERREG V)


**FLORA DES
BÖHMERWALDES** **KVĚTENA
ŠUMAVY**

Mapa rozšíření/Erweiterungskarte



© Květena Šumavy/Flora des Böhmerwaldes 20/05/2026

Data o rozšíření rostlin pochází z Databáze české flóry a vegetace ([Pladias](#)), bavorské národní databáze ([AFvB](#)) a nově získaných dat v projektu Květena Šumavy. Data jsou zobrazována v síťové mapě založené na kvadrantech středoevropské mapovací sítě 5 × 3 zeměpisné minuty (ca. 5,5 × 5,9 km).

Die Verbreitungsdaten der Pflanzen stammen aus der Datenbank der Tschechischen Flora und Vegetation ([Pladias](#)), der Datenbank zur Flora von Bayern ([AFvB](#)) und neu erfassten Daten aus dem Projekt Flora des Böhmerwaldes. Angaben zur Verbreitung werden basierend auf dem Kartenraster für Mitteleuropa angegeben, abgeleitet von Quadranten mit 5 × 3 Bogenminuten (ca. 5,5 × 5,9 km).



Evropská unie
Evropský fond pro regionální rozvoj



Ziel ETZ | Cíl EÚS
Freistaat Bayern –
Tschechische Republik
Česká republika –
Svobodný stát Bavorsko
2014 – 2020 (INTERREG V)

FLORA DES
BÖHMERWALDES



KVĚTENA
ŠUMAVY

Fotografie/Fotos



**Europäische Union
Evropská unie**
Europäischer Fonds für
regionale Entwicklung
Evropský fond pro
regionální rozvoj



Ziel ETZ | Cíl EÚS
Freistaat Bayern –
Tschechische Republik
Česká republika –
Svobodný stát Bavorsko
2014 – 2020 (INTERREG V)

FLORA DES
BÖHMERWALDES



KVĚTENA
ŠUMAVY