

***Equisetum arvense* – přeslička rolní**

Přeslička rolní je velmi široce rozšířený cirkumpolární druh větší části Severní polokoule. Na Šumavě se vyskytuje na celém zájmovém území. S větší četností se vyskytuje zejména v nižších polohách, avšak roztroušeně roste především na druhotných stanovištích také ve středních a vyšších polohách Šumavy. Jedná se o ruderální až poloruderální druh velmi širokého spektra stanovišť od zcela ruderálních ploch v obcích a podél okrajů komunikací až po zpravidla narušené mezofilní trávníky až rašelinné louky, kde se může vyskytovat společně s dalšími zástupci přesliček.

***Equisetum arvense* – Acker-Schachtelhalm**

Přeslička rolní je velmi široce rozšířený cirkumpolární druh větší části Severní polokoule. Na Šumavě se vyskytuje na celém zájmovém území. S větší četností se vyskytuje zejména v nižších polohách, avšak roztroušeně roste především na druhotných stanovištích také ve středních a vyšších polohách Šumavy. Jedná se o ruderální až poloruderální druh velmi širokého spektra stanovišť od zcela ruderálních ploch v obcích a podél okrajů komunikací až po zpravidla narušené mezofilní trávníky až rašelinné louky, kde se může vyskytovat společně s dalšími zástupci přesliček.

Červený seznam Šumavy/Rote Liste des Böhmerwaldes

LC (Least Concern/Neohrožené/Nicht gefährdet)

Literatura/Literatur



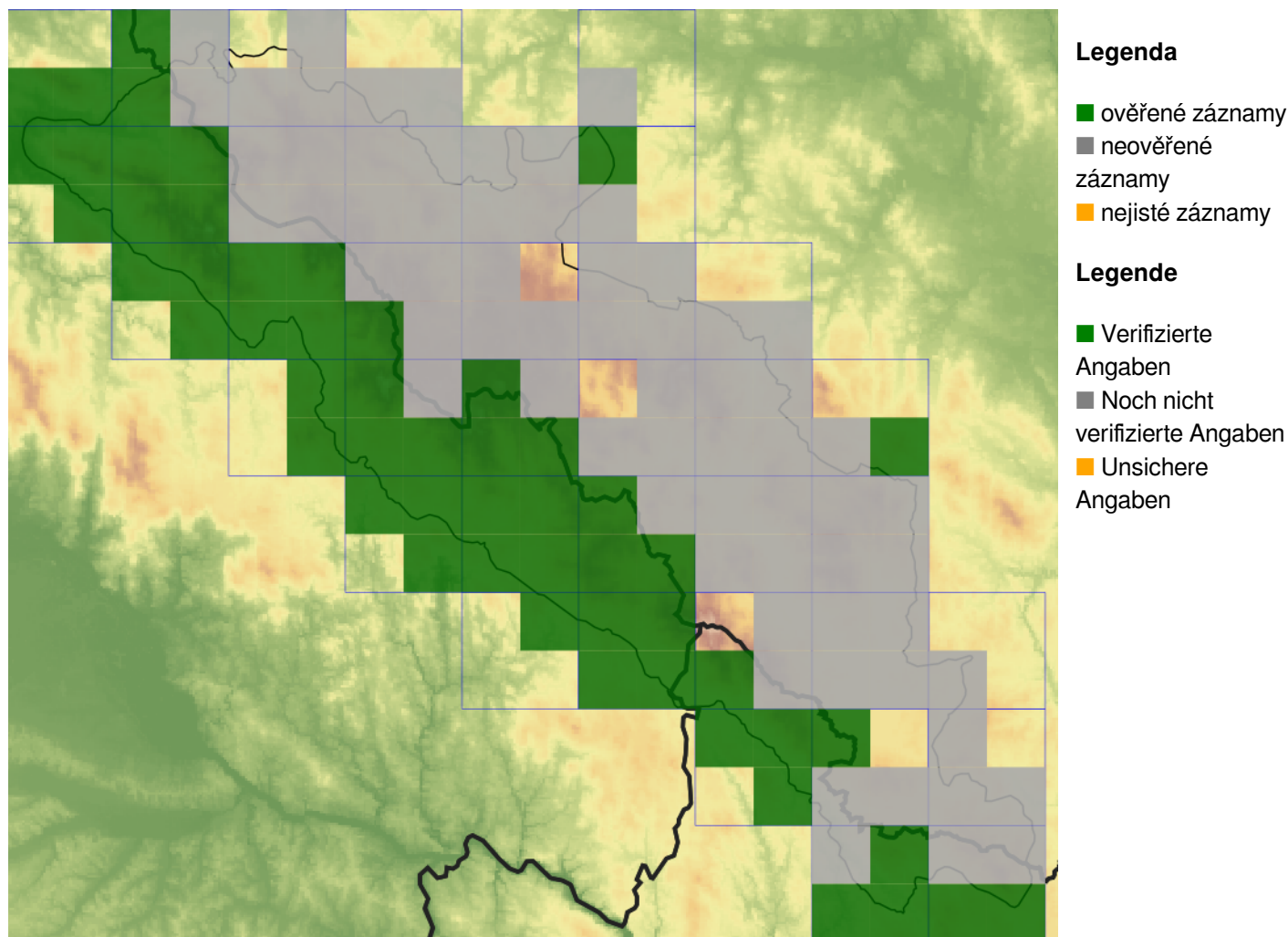
**Europäische Union
Evropská unie**
Europäischer Fonds für
regionale Entwicklung
Evropský fond pro
regionální rozvoj



Ziel ETZ | Cíl EÚS
Freistaat Bayern –
Tschechische Republik
Česká republika –
Svobodný stát Bavorsko
2014 – 2020 (INTERREG V)



Mapa rozšíření/Erweiterungskarte



© Květena Šumavy/Flora des Böhmerwaldes 19/05/2026

Data o rozšíření rostlin pochází z Databáze české flóry a vegetace ([Pladias](#)), bavorské národní databáze ([AFvB](#)) a nově získaných dat v projektu Květena Šumavy. Data jsou zobrazována v síťové mapě založené na kvadrantech středoevropské mapovací sítě 5 × 3 zeměpisné minuty (ca. 5,5 × 5,9 km).

Die Verbreitungsdaten der Pflanzen stammen aus der Datenbank der Tschechischen Flora und Vegetation ([Pladias](#)), der Datenbank zur Flora von Bayern ([AFvB](#)) und neu erfassten Daten aus dem Projekt Flora des Böhmerwaldes. Angaben zur Verbreitung werden basierend auf dem Kartenraster für Mitteleuropa angegeben, abgeleitet von Quadranten mit 5 × 3 Bogenminuten (ca. 5,5 × 5,9 km).

Fotografie/Fotos



Equisetum arvense – Libor Ekrť – České Žleby.



**Europäische Union
Evropská unie**
Europäischer Fonds für
regionale Entwicklung
Evropský fond pro
regionální rozvoj



Ziel ETZ | Cíl EÚS
Freistaat Bayern –
Tschechische Republik
Česká republika –
Svobodný stát Bavorsko
2014 – 2020 (INTERREG V)

**FLORA DES
BÖHMERWALDES**

**KVĚTEN A
ŠUMAVY**



© Libor Ekrť

***Equisetum arvense* – Libor Ekrť – Hodňov.**



**Europäische Union
Evropská unie**
Europäischer Fonds für
regionale Entwicklung
Evropský fond pro
regionální rozvoj



Ziel ETZ | Cíl EÚS
Freistaat Bayern –
Tschechische Republik
Česká republika –
Svobodný stát Bavorsko
2014 – 2020 (INTERREG V)

**FLORA DES
BÖHMERWALDES**

**KVĚTENA
ŠUMAVY**



© Alena Vydrová

Equisetum arvense – Alena Vydrová – býv. Rožnov.



Evropská unie
Evropské unie
Evropský fond pro
regionální rozvoj



Ziel ETZ | Cíl EÚS
Freistaat Bayern –
Tschechische Republik
Česká republika –
Svobodný stát Bavorsko
2014 – 2020 (INTERREG V)

**FLORA DES
BÖHMERWALDES**
KVĚTENA
ŠUMAVY