

Eleocharis quinqueflora – bahnička chudokvětá

Druh vápničných prameništů a slatin, obvykle na místech s rozvolněnou vegetací. Z Šumavy je udáván z rašeliniště Šmauzy jižně od Javorné (Procházka & Štech 2002), ale pravděpodobně jde o omyl vzniklý chybným určením. Výskyt se nikdy nepodařilo ověřit a lokalita neodpovídá ekologickým nárokům druhu. Další mylný údaj pochází od Černé v Pošumaví (Nábělek in Podpěra 1930), herbářový doklad je suchopýrek alpský (*Trichophorum alpinum*) (Bureš in Kaplan et al. 2015).

Eleocharis quinqueflora – Armlütige Sumpfbirse

Eine Art kalkhaltiger Quellen und Moore, gewöhnlich an Stellen mit schütterer Vegetation. Aus dem Böhmerwald wird sie aus dem Torfmoorgebiet „Šmauzy“ südlich von Javorná angegeben (Procházka & Štech 2002), aber wahrscheinlich handelt es sich um einen Irrtum, der durch eine falsche Bestimmung entstand. Das Vorkommen wurde nie verifiziert, außerdem entspricht die Lokalität nicht den Ansprüchen, welche diese Art hat. Eine weitere falsche Angabe stammt von der Umgebung von Černá v Pošumaví (Nábělek in Podpěra 1930), beim Herbarbeleg handelt es sich um die Alpen-Haarsimse (*Trichophorum alpinum*) (Bureš in Kaplan et al. 2015).

Červený seznam Šumavy/Rote Liste des Böhmerwaldes

Literatura/Literatur

Kaplan Z., Danihelka J., Štěpánková J., Bureš P., Zázvorka J., Hroudová Z., Ducháček M., Grulich V., Řepka R., Dančák M., Prančl J., Šumberová K., Wild J. & Trávníček B. (2015) Distributions of vascular plants in the Czech Republic. Part 1. – Preslia 87: 417–500.

Podpěra J. (1930) Květena Moravy ve vztazích systematických a geobotanických. Část soustavná, svazek VI, část 3. – Pr. Mor. Přírod. Společ. Brno 1928, 5/5: 57–415.

Procházka F. & Štech M. (eds) (2002) Komentovaný černý a červený seznam cévnatých rostlin české Šumavy. – 140 p., Správa Národního parku a CHKO Šumava & Eko-Agency KOPR, Vimperk.



**Europäische Union
Evropská unie**
Europäischer Fonds für
regionale Entwicklung
Evropský fond pro
regionální rozvoj



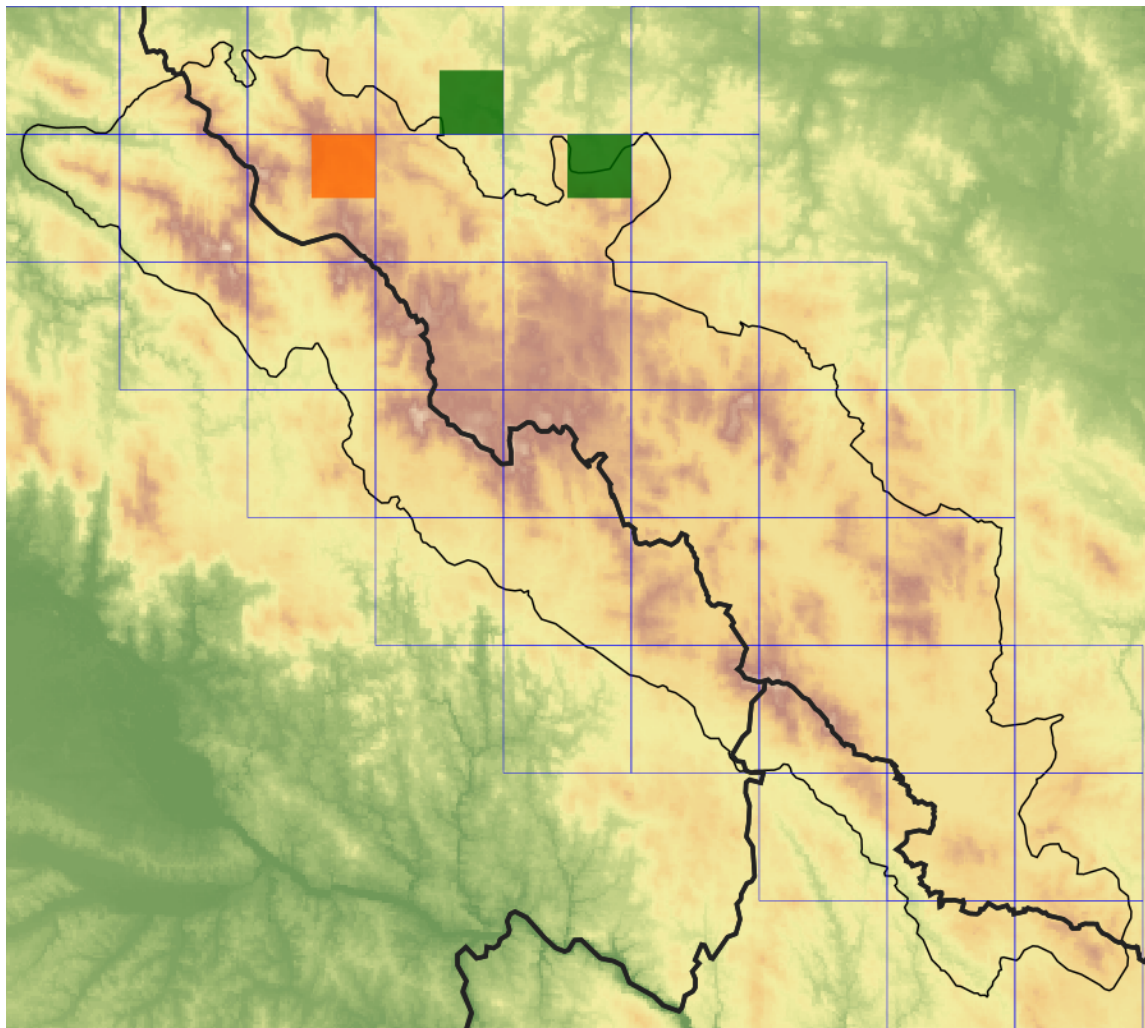
Ziel ETZ | Cíl EÚS
Freistaat Bayern –
Tschechische Republik
Česká republika –
Svobodný stát Bavorsko
2014 – 2020 (INTERREG V)



FLORA DES
BÖHMERWALDES

KVĚTENA
ŠUMAVY

Mapa rozšíření/Erweiterungskarte



Legenda

- ověřené záznamy
- neověřené záznamy
- nejisté záznamy

Legende

- Verifizierte Angaben
- Noch nicht verifizierte Angaben
- Unsichere Angaben

© Květena Šumavy/Flora des Böhmerwaldes 21/04/2026

Data o rozšíření rostlin pochází z Databáze české flóry a vegetace ([Pladias](#)), bavorské národní databáze ([AFvB](#)) a nově získaných dat v projektu Květena Šumavy. Data jsou zobrazována v síťové mapě založené na kvadrantech středoevropské mapovací sítě 5 × 3 zeměpisné minuty (ca. 5,5 × 5,9 km).

Die Verbreitungsdaten der Pflanzen stammen aus der Datenbank der Tschechischen Flora und Vegetation ([Pladias](#)), der Datenbank zur Flora von Bayern ([AFvB](#)) und neu erfassten Daten aus dem Projekt Flora des Böhmerwaldes. Angaben zur Verbreitung werden basierend auf dem Kartenraster für Mitteleuropa angegeben, abgeleitet von Quadranten mit 5 × 3 Bogenminuten (ca. 5,5 × 5,9 km).



Evropská unie
Evropský fond pro regionální rozvoj



Ziel ETZ | Cíl EÚS
Freistaat Bayern –
Tschechische Republik
Česká republika –
Svobodný stát Bavorsko
2014 – 2020 (INTERREG V)



Fotografie/Fotos



**Europäische Union
Evropská unie**
Europäischer Fonds für
regionale Entwicklung
Evropský fond pro
regionální rozvoj



Ziel ETZ | Cíl EÚS
Freistaat Bayern –
Tschechische Republik
Česká republika –
Svobodný stát Bavorsko
2014 – 2020 (INTERREG V)

**FLORA DES
BÖHMERWALDES**  **KVĚTENA
ŠUMAVY**