

***Alchemilla monticola* – kontryhel pastvinný**

Kontryhel pastvinný je evropský druh s centrem výskytu ve střední, severní a východní Evropě, v jižní části Evropy roste pouze ostrůvkovitě v horských oblastech. Na Šumavě je podobně jako v Česku, Německu a Rakousku nejhojnějším zástupcem rodu, vyskytuje se roztroušeně až hojně od nejnižších do nejvyšších poloh. Roste v různých typech trávníků, na zachovalých ale často i v kulturních loukách a pastvinách. Běžně se vyskytuje také v ruderalních trávnících v obcích nebo v příkopech cest, podél kterých je rozšířen i do lesnatých oblastí. Nejčastěji se vyskytuje na středně vlhkých a středně živinami bohatých půdách, ale nevyhýbá se ani suším nebo vlhkým, živinami chudým nebo bohatým půdám.

Nejvyšší výskyt: 1440 m n. m.

***Alchemilla monticola* – Bergwiesen-Frauenmantel**

Der Bergwiesen-Frauenmantel ist eine europäische Art mit einem Vorkommensschwerpunkt in Mittel-, Nord und Osteuropa, in Südeuropa wächst er nur inselartig in den Gebirgsgebieten. Im Böhmerwald ist er der häufigste Vertreter der Gattung ähnlich wie in weiten Teilen Tschechiens, Deutschlands und Österreichs, er kommt zerstreut bis häufig von den niedrigsten bis in die höchsten Lagen vor. Er wächst auf verschiedenen Typen von Grünland, auf ehemaligen sowie aktuell bewirtschafteten Wiesen und Weiden, häufig auch in ruderalisierten Rasen innerhalb von Ortschaften oder in Straßengraben, entlang derer er auch in Waldgebiete vordringt. Am häufigsten kommt er auf mäßig feuchten und mäßig nährstoffreichen Böden vor, toleriert aber auch trockene, feuchte, nährstoffarme und -reiche Böden.

Nejvyšší výskyt: 1440 m n. m.

Červený seznam Šumavy/Rote Liste des Böhmerwaldes

LC (Least Concern/Neohrožené/Nicht gefährdet)

Literatura/Literatur



**Europäische Union
Evropská unie**
Europäischer Fonds für
regionale Entwicklung
Evropský fond pro
regionální rozvoj



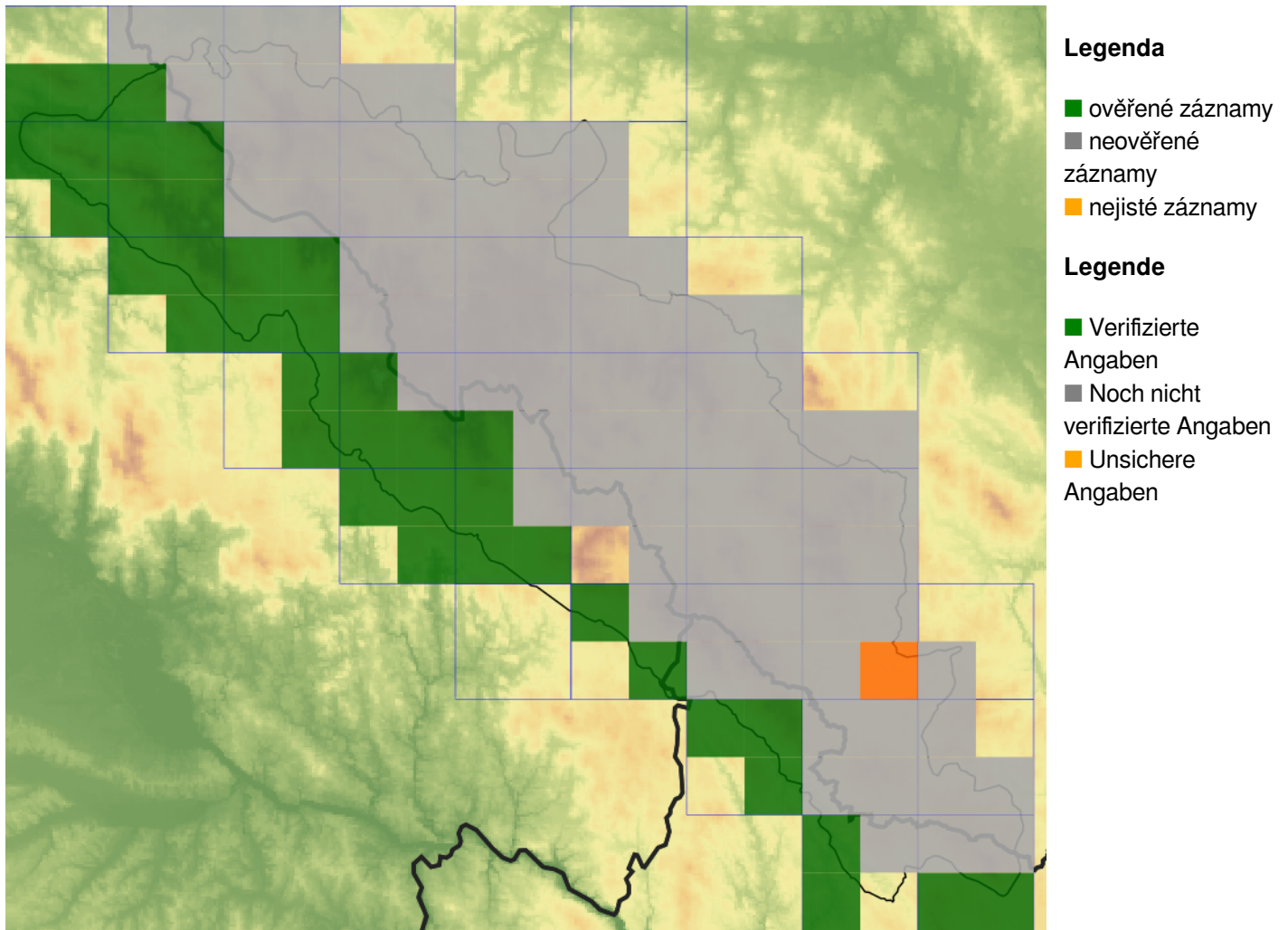
Ziel ETZ | Cíl EÚS
Freistaat Bayern –
Tschechische Republik
Česká republika –
Svobodný stát Bavorsko
2014 – 2020 (INTERREG V)



FLORA DES
BÖHMERWALDES

KVĚTENA
ŠUMAVY

Mapa rozšíření/Erweiterungskarte



© Květena Šumavy/Flora des Böhmerwaldes 22/04/2026

Data o rozšíření rostlin pochází z Databáze české flóry a vegetace ([Pladias](#)), bavorské národní databáze ([AFvB](#)) a nově získaných dat v projektu Květena Šumavy. Data jsou zobrazována v síťové mapě založené na kvadrantech středoevropské mapovací sítě 5 × 3 zeměpisné minuty (ca. 5,5 × 5,9 km).

Die Verbreitungsdaten der Pflanzen stammen aus der Datenbank der Tschechischen Flora und Vegetation ([Pladias](#)), der Datenbank zur Flora von Bayern ([AFvB](#)) und neu erfassten Daten aus dem Projekt Flora des Böhmerwaldes. Angaben zur Verbreitung werden basierend auf dem Kartenraster für Mitteleuropa angegeben, abgeleitet von Quadranten mit 5 × 3 Bogenminuten (ca. 5,5 × 5,9 km).



Evropská unie
Evropský fond pro regionální rozvoj



Ziel ETZ | Cíl EÚS
Freistaat Bayern –
Tschechische Republik
Česká republika –
Svobodný stát Bavorsko
2014 – 2020 (INTERREG V)

FLORA DES
BÖHMERWALDES

KVĚTENA
ŠUMAVY

Fotografie/Fotos



Alchemilla monticola – Alena Vydrová – Černá v Pošumaví.



**Europäische Union
Evropská unie**
Europäischer Fonds für
regionale Entwicklung
Evropský fond pro
regionální rozvoj



Ziel ETZ | Cíl EÚS
Freistaat Bayern –
Tschechische Republik
Česká republika –
Svobodný stát Bavorsko
2014 – 2020 (INTERREG V)

**FLORA DES
BÖHMERWALDES**

KVĚTENA
ŠUMAVY