

## *Alchemilla glabra* – kontryhel lysý

Kontryhel lysý se vyskytuje souvisle v severní a střední Evropě, ostrůvkovitě v horách jižní a západní Evropy. Na Šumavě patří mezi nejběžnější kontryhele a je nejčastějším zástupcem tzv. lysých kontryhelů (ser. *Subglabrae* Pawl), roste roztroušeně na celém území od nejnižších do nejvyšších poloh. Nejčastěji osidluje vlhké louky, břehy vodních toků, prameniště a vlhké příkopy cest v lesích i mimo les.

Nejvyšší výskyt: 1410 m n. m.

## *Alchemilla glabra* – Kahler Frauenmantel

Der Kahle Frauenmantel kommt in einem zusammenhängenden Areal in Nord- und Mitteleuropa sowie inselartig in den Bergen Süd- und Westeuropas vor. Im Böhmerwald gehört er zu den am weitesten verbreiteten Frauenmänteln und ist der häufigste Vertreter der sog. kahlen Frauenmäntel (ser. *Subglabrae* Pawl), er wächst zerstreut im gesamten Gebiet von den niedrigsten bis zu den höchsten Lagen. Er besiedelt vorwiegend feuchte Wiesen, Ufer von Wasserläufen, Quellfluren und sowohl beschattete als auch besonnte feuchte Straßengräben.

Nejvyšší výskyt: 1410 m n. m.

## Červený seznam Šumavy/Rote Liste des Böhmerwaldes

LC (Least Concern/Neohrožené/Nicht gefährdet)

## Literatura/Literatur



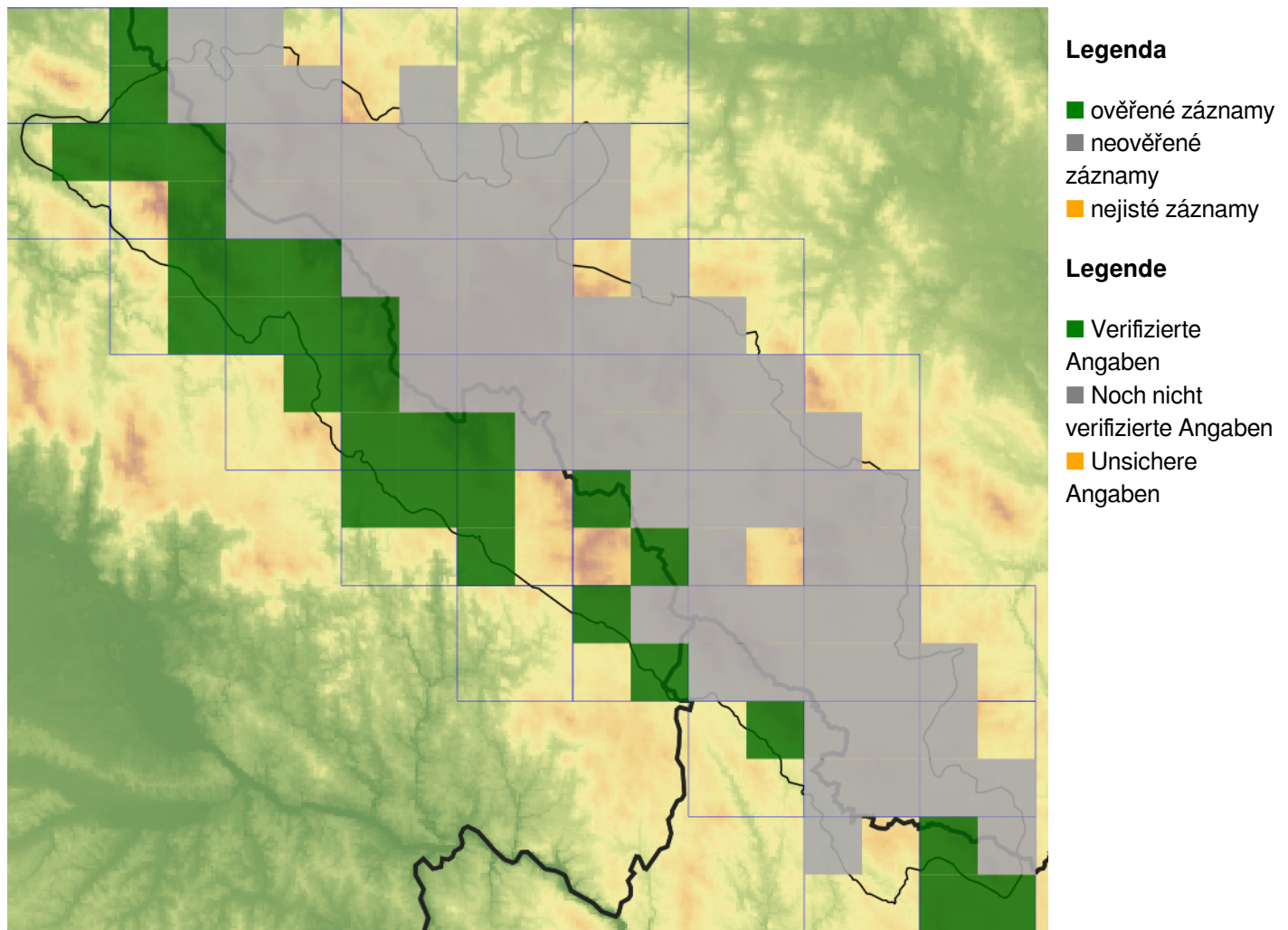
**Europäische Union  
Evropská unie**  
Europäischer Fonds für  
regionale Entwicklung  
Evropský fond pro  
regionální rozvoj



**Ziel ETZ | Cíl EÚS**  
Freistaat Bayern –  
Tschechische Republik  
Česká republika –  
Svobodný stát Bavorsko  
2014 – 2020 (INTERREG V)



## Mapa rozšíření/Erweiterungskarte



© Květena Šumavy/Flora des Böhmerwaldes 21/04/2026

Data o rozšíření rostlin pochází z Databáze české flóry a vegetace ([Pladias](#)), bavorské národní databáze ([AFvB](#)) a nově získaných dat v projektu Květena Šumavy. Data jsou zobrazována v síťové mapě založené na kvadrantech středoevropské mapovací sítě 5 × 3 zeměpisné minuty (ca. 5,5 × 5,9 km).

Die Verbreitungsdaten der Pflanzen stammen aus der Datenbank der Tschechischen Flora und Vegetation ([Pladias](#)), der Datenbank zur Flora von Bayern ([AFvB](#)) und neu erfassten Daten aus dem Projekt Flora des Böhmerwaldes. Angaben zur Verbreitung werden basierend auf dem Kartenraster für Mitteleuropa angegeben, abgeleitet von Quadranten mit 5 × 3 Bogenminuten (ca. 5,5 × 5,9 km).



**Evropská unie**  
Evropský fond pro regionální rozvoj



**Ziel ETZ | Cíl EÚS**  
Freistaat Bayern –  
Tschechische Republik  
Česká republika –  
Svobodný stát Bavorsko  
2014 – 2020 (INTERREG V)

FLORA DES  
BÖHMERWALDES

KVĚTENA  
ŠUMAVY

## Fotografie/Fotos



*Alchemilla glabra* – Alena Lepší – Kašperské Hory.



**Europäische Union  
Evropská unie**  
Europäischer Fonds für  
regionale Entwicklung  
Evropský fond pro  
regionální rozvoj



**Ziel ETZ | Cíl EÚS**  
Freistaat Bayern –  
Tschechische Republik  
Česká republika –  
Svobodný stát Bavorsko  
2014 – 2020 (INTERREG V)

FLORA DES  
BÖHMERWALDES

KVĚTENA  
ŠUMAVY



© Alena Lepší

***Alchemilla glabra* – Alena Lepší – Kašperské Hory.**



**Europäische Union  
Evropská unie**  
Europäischer Fonds für  
regionale Entwicklung  
Evropský fond pro  
regionální rozvoj



**Ziel ETZ | Cíl EÚS**  
Freistaat Bayern –  
Tschechische Republik  
Česká republika –  
Svobodný stát Bavorsko  
2014 – 2020 (INTERREG V)

FLORA DES  
BÖHMERWALDES

The logo of the Flora of the Bohemian Paradise, featuring a stylized map of the Bohemian Paradise region with a purple flower and the text "KVĚTENA ŠUMAVY".

KVĚTENA  
ŠUMAVY