

***Dianthus superbus* – hvozdík pyšný**

Eurosibiřský druh s rozsáhlým areálem od Španělska až po Japonsko, v areálu vytváří více poddruhů, z nichž v nižších polohách střední Evropy roste zřejmě jen nominální poddruh subsp. *superbus*. Ve střední Evropě je výskyt velmi lokální, jeden z větších ostrůvků leží v jižních Čechách, resp. v Pošumaví. Ve studovaném území záznamy existují z prostoru mezi Javornou, Zhůřím, Slučím Tahem a Stodůlkami, nedaleko Hůrek druh zaznamenal i Pascher (1902). Izolovaně roste u osady Výhledy nedaleko Horské Kvildy. V Hornovltavské kotlině se velmi vzácně vyskytuje v okolí Dobré na Šumavě, roste i v prostoru mezi Horní Planou a Černou v Pošumaví, kde byl po mnoha letech výskyt znovu potvrzen v roce 2021 (Janáková in Štech et al. 20XX). Okrajově do území zasahuje ve vojenském prostoru Boletice: lokalita u zaniklé osady Loutka zaznamenaná v roce 2009 byla později zničena, v okolí zaniklých obcí Vitěšovice a Sádlno roste v těsné blízkosti hranic, více existujících lokalit leží dále směrem k Českému Krumlovu. Na rakouské straně byl druh v roce 2020 zaznamenan na hoře Sternstein u Bad Leonfelden, na bavorské straně Šumavy druh zjištěn nebyl. Provází především sušší facie střídavě vlhkých bezkolencových luk, po zániku jejich obhospodařování je schopen přežívat v křovinatých nebo světlých březových porostech, ale nesnáší konkurenci produkčních trav na intenzivněji obhospodařovaných plochách ani ležící stařinu. Vzhledem ke krátkověkosti a nutné obnově ze semen vyžaduje občasné narušování půdního povrchu.

***Dianthus superbus* – Gewöhnliche Pracht-Nelke**

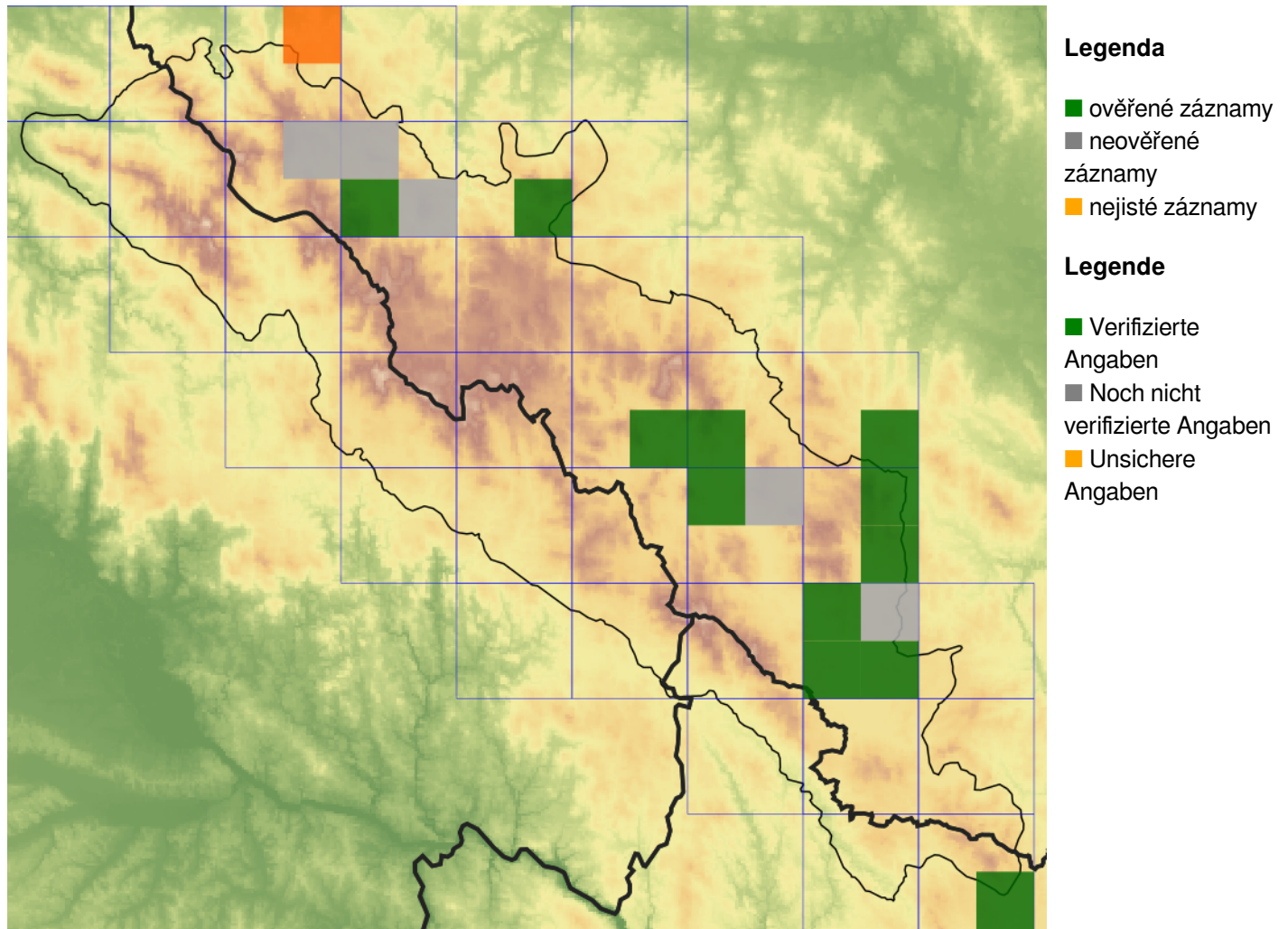
Eurosibiřský druh s rozsáhlým areálem od Španělska až po Japonsko, v areálu vytváří více poddruhů, z nichž v nižších polohách střední Evropy roste zřejmě jen nominální poddruh subsp. *superbus*. Ve střední Evropě je výskyt velmi lokální, jeden z větších ostrůvků leží v jižních Čechách, resp. v Pošumaví. Ve studovaném území záznamy existují z prostoru mezi Javornou, Zhůřím, Slučím Tahem a Stodůlkami, nedaleko Hůrek druh zaznamenal i Pascher (1902). Izolovaně roste u osady Výhledy nedaleko Horské Kvildy. V Hornovltavské kotlině se velmi vzácně vyskytuje v okolí Dobré na Šumavě, roste i v prostoru mezi Horní Planou a Černou v Pošumaví, kde byl po mnoha letech výskyt znovu potvrzen v roce 2021 (Janáková in Štech et al. 20XX). Okrajově do území zasahuje ve vojenském prostoru Boletice: lokalita u zaniklé osady Loutka zaznamenaná v roce 2009 byla později zničena, v okolí zaniklých obcí Vitěšovice a Sádlno roste v těsné blízkosti hranic, více existujících lokalit leží dále směrem k Českému Krumlovu. Na rakouské straně byl druh v roce 2020 zaznamenan na hoře Sternstein u Bad Leonfelden, na bavorské straně Šumavy druh zjištěn nebyl. Provází především sušší facie střídavě vlhkých bezkolencových luk, po zániku jejich obhospodařování je schopen přežívat v křovinatých nebo světlých březových porostech, ale nesnáší konkurenci produkčních trav na intenzivněji obhospodařovaných plochách ani ležící stařinu. Vzhledem ke krátkověkosti a nutné obnově ze semen vyžaduje občasné narušování půdního povrchu.

Červený seznam Šumavy/Rote Liste des Böhmerwaldes

CR (Critically Endangered/Kriticky ohrožený/Vom Aussterben bedroht) [A2]

Literatura/Literatur

Mapa rozšíření/Erweiterungskarte



© Květena Šumavy/Flora des Böhmerwaldes 19/05/2026

Data o rozšíření rostlin pochází z Databáze české flóry a vegetace ([Pladias](#)), bavorské národní databáze ([AFvB](#)) a nově získaných dat v projektu Květena Šumavy. Data jsou zobrazována v síťové mapě založené na kvadrantech středoevropské mapovací sítě 5 × 3 zeměpisné minuty (ca. 5,5 × 5,9 km).

Die Verbreitungsdaten der Pflanzen stammen aus der Datenbank der Tschechischen Flora und Vegetation ([Pladias](#)), der Datenbank zur Flora von Bayern ([AFvB](#)) und neu erfassten Daten aus dem Projekt Flora des Böhmerwaldes. Angaben zur Verbreitung werden basierend auf dem Kartenraster für Mitteleuropa angegeben, abgeleitet von Quadranten mit 5 × 3 Bogenminuten (ca. 5,5 × 5,9 km).



Evropská unie
Evropský fond pro regionální rozvoj



Ziel ETZ | Cíl EÚS
Freistaat Bayern –
Tschechische Republik
Česká republika –
Svobodný stát Bavorsko
2014 – 2020 (INTERREG V)

FLORA DES
BÖHMERWALDES



KVĚTENA
ŠUMAVY

Fotografie/Fotos



Dianthus superbis – Libor Ekrť – Dobrá.



**Europäische Union
Evropská unie**
Europäischer Fonds für
regionale Entwicklung
Evropský fond pro
regionální rozvoj



Ziel ETZ | Cíl EÚS
Freistaat Bayern –
Tschechische Republik
Česká republika –
Svobodný stát Bavorsko
2014 – 2020 (INTERREG V)

FLORA DES
BÖHMERWALDES

KVĚTENA
ŠUMAVY



© David Půbal

***Dianthus superbus* – David Půbal – Boletice.**



**Europäische Union
Evropská unie**
Europäischer Fonds für
regionale Entwicklung
Evropský fond pro
regionální rozvoj



Ziel ETZ | Cíl EÚS
Freistaat Bayern –
Tschechische Republik
Česká republika –
Svobodný stát Bavorsko
2014 – 2020 (INTERREG V)

**FLORA DES
BÖHMERWALDES**
**KVĚTENA
ŠUMAVY**



***Dianthus superbus* – Alena Vydrová – Boletice.**



Evropská unie
Evropská unie
Europäischer Fonds für
regionale Entwicklung
Evropský fond pro
regionální rozvoj



Ziel ETZ | Cíl EÚS
Freistaat Bayern –
Tschechische Republik
Česká republika –
Svobodný stát Bavorsko
2014 – 2020 (INTERREG V)

FLORA DES
BÖHMERWALDES

KVĚTENA
ŠUMAVY