

***Alchemilla flabellata* – kontryhel vějířovitý**

Centrum rozšíření tohoto druhu leží v Alpách a v Karpatech, kde roste v chudých alpínských a vysokohorských loukách většinou v nadmořské výšce nad 1000 m. Výskyt tohoto kontryhelu na Šumavě je doložen pouze jedinou herbářovou položkou pocházející z bývalé osady Bučina, která byla pořízena v 1. polovině 20. století Willibaldem Hirschem. Herbářový doklad je uložen v botanických sbírkách Jihočeského muzea v Českých Budějovicích (CB). Existují doposud nepotvrzené indicie, že geografické názvy uvedené na etiketách sběrů W. Hirsche se nemusí vztahovat k místu sběru (Z. Kaplan in litt.), proto nelze výskyt kontryhele vějířovitého na Šumavě považovat za zcela jistý.

***Alchemilla flabellata* – Fächer-Frauenmantel**

Das Zentrum der Verbreitung dieser Art liegt in den Alpen und Karpaten, wo sie auf nährstoffarmen alpinen und Hochgebirgswiesen meist in einer Meereshöhe über 1000 m ü. NHN wächst. Das Vorkommen dieses Frauenmantels im Böhmerwald ist nur durch einen einzigen Herbarbeleg dokumentiert, der aus der ehemaligen Ortschaft Bučina (dt. Buchwald) stammt und in der 1. Hälfte des 20. Jahrhunderts von Willibald Hirsch gemacht wurde. Der Herbarbeleg befindet sich in den botanischen Sammlungen des Südböhmischen Museums in České Budějovice (CB). Es gibt unbestätigte Hinweise, dass sich die angeführten geografischen Namen auf den Etiketten der Sammlungen W. Hirschs möglicherweise nicht auf den Sammelort (Z. Kaplan in litt.) beziehen, deshalb kann das Vorkommen des Fächerblatt-Frauenmantels im Böhmerwald nicht als ganz sicher betrachtet werden.

Červený seznam Šumavy/Rote Liste des Böhmerwaldes

Literatura/Literatur



**Europäische Union
Evropská unie**
Europäischer Fonds für
regionale Entwicklung
Evropský fond pro
regionální rozvoj



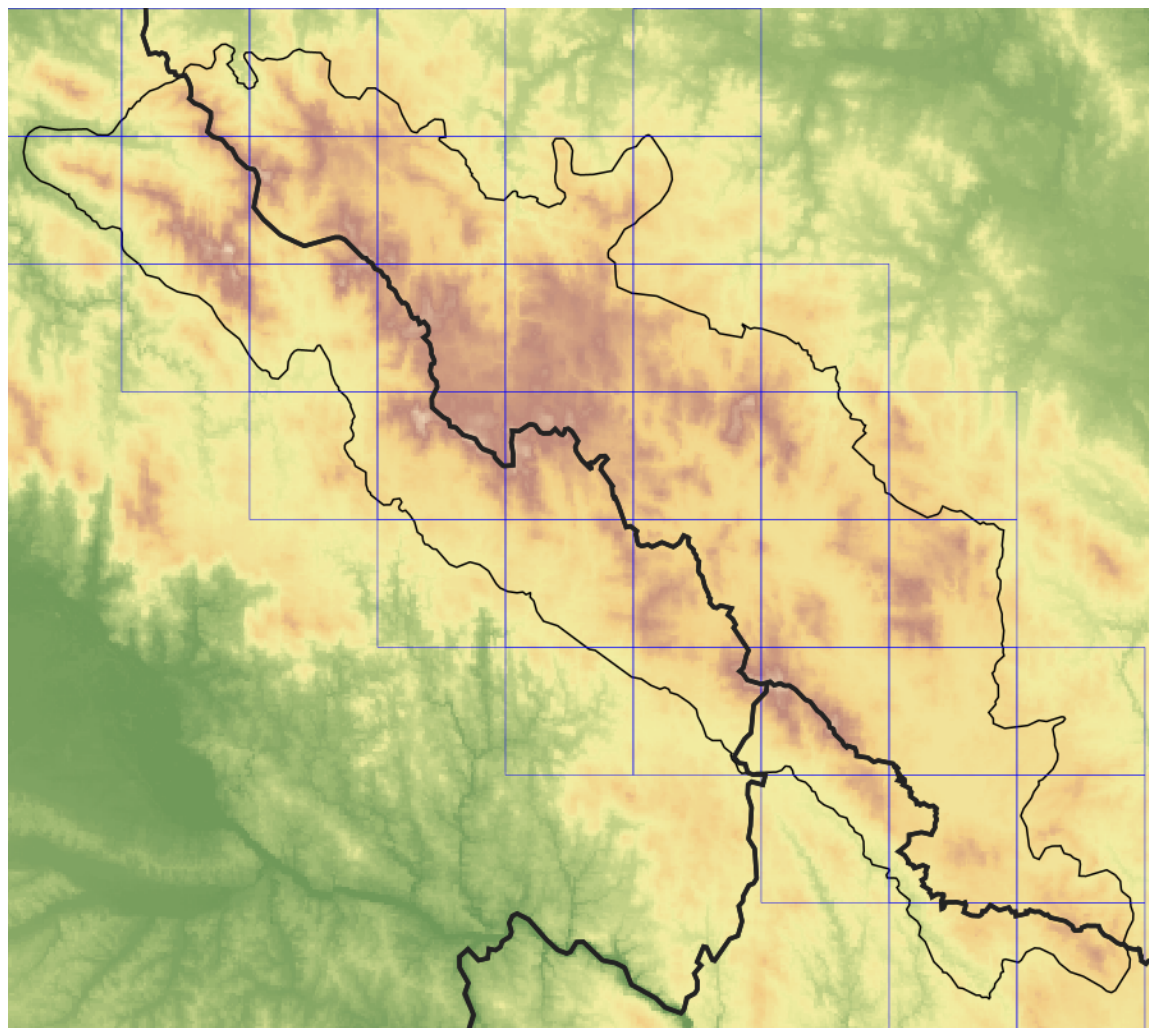
Ziel ETZ | Cíl EÚS
Freistaat Bayern –
Tschechische Republik
Česká republika –
Svobodný stát Bavorsko
2014 – 2020 (INTERREG V)



FLORA DES
BÖHMERWALDES

KVĚTENA
ŠUMAVY

Mapa rozšíření/Erweiterungskarte



Legenda

- ověřené záznamy
- neověřené záznamy
- nejisté záznamy

Legende

- Verifizierte Angaben
- Noch nicht verifizierte Angaben
- Unsichere Angaben

© Květena Šumavy/Flora des Böhmerwaldes 23/04/2026

Data o rozšíření rostlin pochází z Databáze české flóry a vegetace ([Pladias](#)), bavorské národní databáze ([AFvB](#)) a nově získaných dat v projektu Květena Šumavy. Data jsou zobrazována v síťové mapě založené na kvadrantech středoevropské mapovací sítě 5 × 3 zeměpisné minuty (ca. 5,5 × 5,9 km).

Die Verbreitungsdaten der Pflanzen stammen aus der Datenbank der Tschechischen Flora und Vegetation ([Pladias](#)), der Datenbank zur Flora von Bayern ([AFvB](#)) und neu erfassten Daten aus dem Projekt Flora des Böhmerwaldes. Angaben zur Verbreitung werden basierend auf dem Kartenraster für Mitteleuropa angegeben, abgeleitet von Quadranten mit 5 × 3 Bogenminuten (ca. 5,5 × 5,9 km).



Evropská unie
Evropský fond pro regionální rozvoj



Ziel ETZ | Cíl EÚS
Freistaat Bayern –
Tschechische Republik
Česká republika –
Svobodný stát Bavorsko
2014 – 2020 (INTERREG V)

FLORA DES
BÖHMERWALDES



KVĚTENA
ŠUMAVY

Fotografie/Fotos



**Europäische Union
Evropská unie**
Europäischer Fonds für
regionale Entwicklung
Evropský fond pro
regionální rozvoj



Ziel ETZ | Cíl EÚS
Freistaat Bayern –
Tschechische Republik
Česká republika –
Svobodný stát Bavorsko
2014 – 2020 (INTERREG V)

**FLORA DES
BÖHMERWALDES**
**KVĚTENA
ŠUMAVY**