

Alchemilla filicaulis subsp. *vestita* – kontryhel tenkolodyžný chlupatý



Tento poddruh kontryhelu tenkolodyžného má podobné rozšíření jako poddruh nominátní, avšak v severozápadní části areálu je častější nebo dokonce převládá. Na Šumavě byl nalezen pouze na dvou lokalitách. Poprvé byl v roce 1964 nalezen na luční enklávě vrchu Ruckowitzberg u Bayerisch Eisenstein (Poelt in Lippert & Merxmüller 1979). Druhou lokalitu našli M a P. Lepší v roce 2009 v přírodní rezervaci Na Mokřínách u osady Mokrý v Českokrumlovském Předšumaví. V roce 2020 lokalitu ověřili a zaznamenali pouze čtyři jedince rostoucí na okraji odvodňovací stružky v populaci nominátního poddruhu. Na území České republiky není v současnosti známé jiné místo s výskytem tohoto taxonu.

Nejvyšší výskyt: 1150 m n. m.

Alchemilla filicaulis subsp. *vestita* – Samtiger Fadenstängeliger

Frauenmantel

Diese Unterart des Fadenstengeligen Frauenmantels hat eine ähnliche Verbreitung wie die nominate Unterart, ist aber im nordwestlichen Teil des Areals jedoch häufiger oder sogar vorherrschend. Im Böhmerwald wurde er nur in zwei Lokalitäten gefunden. Zum ersten Mal im Jahr 1964 in der Wiesenenklave auf dem Hügel Ruckowitzberg bei Bayerisch Eisenstein (Poelt in Lippert & Merxmüller 1979). Die zweite Lokalität wurde im Jahr 2009 im Naturreiservat Na Mokřínách bei der Ortschaft Mokrý im Krumauer Vorböhmerwald von M. und P. Lepší gefunden. Sie überprüften die Lokalität im Jahr 2020 und stellten nur vier Einzelpflanzen fest, die am Rand einer Entwässerungsrinne in der Population der nominate Unterart wachsen. Auf dem Gebiet der Tschechischen Republik ist kein anderer Standort mit dem Vorkommen dieses Taxons in der Gegenwart bekannt.

Nejvyšší výskyt: 1150 m n. m.

Červený seznam Šumavy/Rote Liste des Böhmerwaldes

CR (Critically Endangered/Kriticky ohrožené/Vom Aussterben bedroht) [B1ab(iii)+2ab(iii); C; D]

Literatura/Literatur

Lippert W. & Merxmüller H. (1975) Untersuchungen zur Morphologie und Verbreitung der bayerischen Alchemillen (II). – Berichte der Bayerischen Botanischen Gesellschaft zur Erforschung der Flora 46: 5–46.



Europská unie
Evropská unie
Europäischer Fonds für
regionale Entwicklung
Evropský fond pro
regionální rozvoj

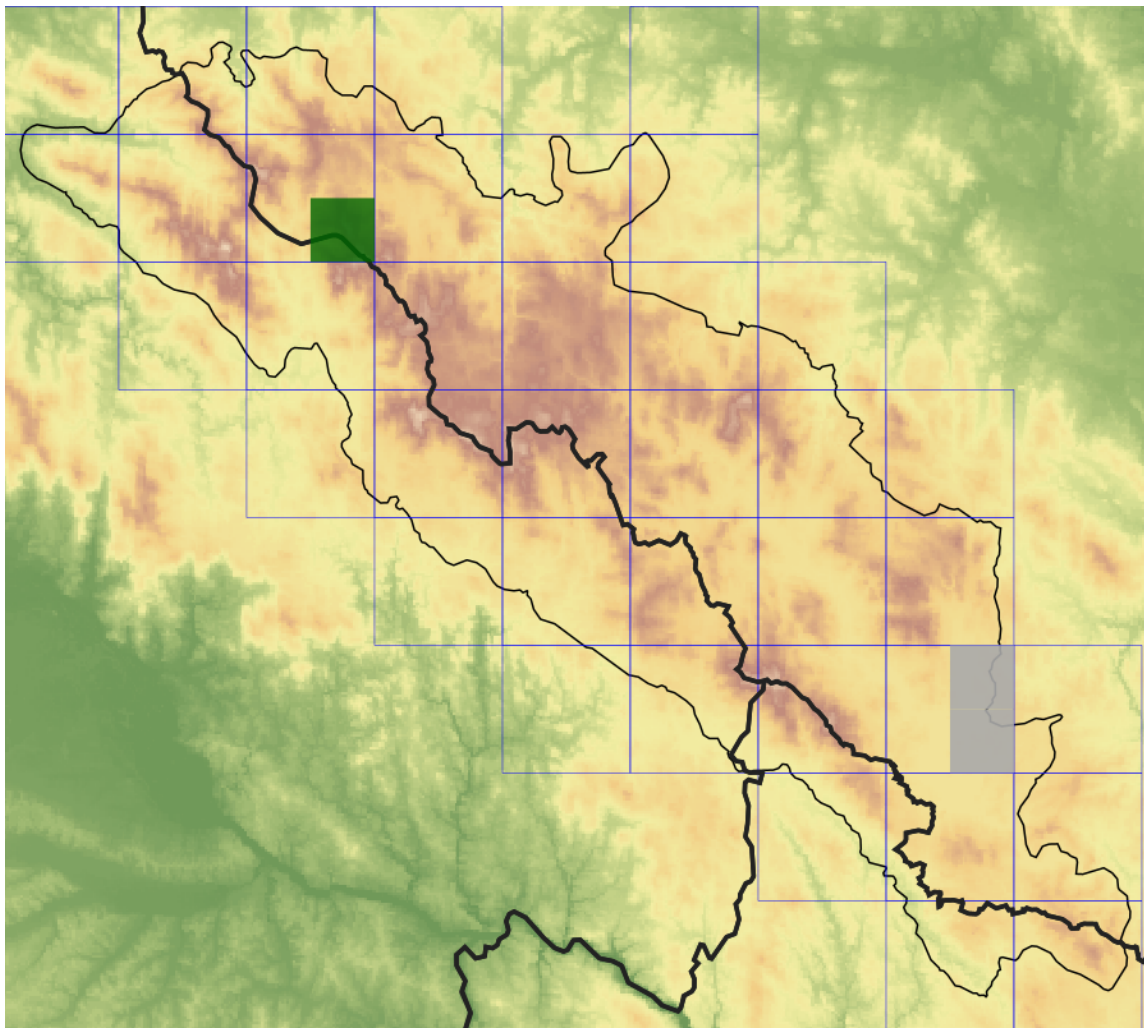


Ziel ETZ | Cíl EÚS
Freistaat Bayern –
Tschechische Republik
Česká republika –
Svobodný stát Bavorsko
2014 – 2020 (INTERREG V)



FLORA DES
BÖHMERWALDES
KVĚTENA
ŠUMAVY

Mapa rozšíření/Erweiterungskarte



Legenda

- ověřené záznamy
- neověřené záznamy
- nejisté záznamy

Legende

- Verifizierte Angaben
- Noch nicht verifizierte Angaben
- Unsichere Angaben

© Květena Šumavy/Flora des Böhmerwaldes 21/04/2026

Data o rozšíření rostlin pochází z Databáze české flóry a vegetace ([Pladias](#)), bavorské národní databáze ([AFvB](#)) a nově získaných dat v projektu Květena Šumavy. Data jsou zobrazována v síťové mapě založené na kvadrantech středoevropské mapovací sítě 5 × 3 zeměpisné minuty (ca. 5,5 × 5,9 km).

Die Verbreitungsdaten der Pflanzen stammen aus der Datenbank der Tschechischen Flora und Vegetation ([Pladias](#)), der Datenbank zur Flora von Bayern ([AFvB](#)) und neu erfassten Daten aus dem Projekt Flora des Böhmerwaldes. Angaben zur Verbreitung werden basierend auf dem Kartenraster für Mitteleuropa angegeben, abgeleitet von Quadranten mit 5 × 3 Bogenminuten (ca. 5,5 × 5,9 km).



Evropská unie
Evropský fond pro regionální rozvoj



Ziel ETZ | Cíl EÚS
Freistaat Bayern –
Tschechische Republik
Česká republika –
Svobodný stát Bavorsko
2014 – 2020 (INTERREG V)



Fotografie/Fotos



***Alchemilla filicaulis* subsp. *vestita* – Milan Štech – Mokrá.**



Europäische Union
Evropská unie
Europäischer Fonds für
regionale Entwicklung
Evropský fond pro
regionální rozvoj



Ziel ETZ | Cíl EÚS
Freistaat Bayern –
Tschechische Republik
Česká republika –
Svobodný stát Bavorsko
2014 – 2020 (INTERREG V)

FLORA DES
BÖHMERWALDES

KVĚTENA
ŠUMAVY



© Milan Štech

***Alchemilla filicaulis* subsp. *vestita* – Milan Štech – Mokrá.**



**Europäische Union
Evropská unie**
Europäischer Fonds für
regionale Entwicklung
Evropský fond pro
regionální rozvoj



Ziel ETZ | Cíl EÚS
Freistaat Bayern –
Tschechische Republik
Česká republika –
Svobodný stát Bavorsko
2014 – 2020 (INTERREG V)

**FLORA DES
BÖHMERWALDES**  **KVĚTENÁ
ŠUMAVY**



***Alchemilla filicaulis* subsp. *vestita* – Milan Štech – Mokrá.**



**Europäische Union
Evropská unie**
Europäischer Fonds für
regionale Entwicklung
Evropský fond pro
regionální rozvoj



Ziel ETZ | Cíl EÚS
Freistaat Bayern –
Tschechische Republik
Česká republika –
Svobodný stát Bavorsko
2014 – 2020 (INTERREG V)

**FLORA DES
BÖHMERWALDES**
**KVĚTENA
ŠUMAVY**



© David Průša

***Alchemilla filicaulis* subsp. *vestita* – David Průša – Černá v Pošumaví.**



**Europäische Union
Evropská unie**
Europäischer Fonds für
regionale Entwicklung
Evropský fond pro
regionální rozvoj



Ziel ETZ | Cíl EÚS
Freistaat Bayern –
Tschechische Republik
Česká republika –
Svobodný stát Bavorsko
2014 – 2020 (INTERREG V)

**FLORA DES
BÖHMERWALDES**



**KVĚTENA
ŠUMAVY**



© David Průša

Alchemilla filicaulis subsp. *vestita* – David Průša – Černá v Pošumaví.



**Europäische Union
Evropská unie**
Europäischer Fonds für
regionale Entwicklung
Evropský fond pro
regionální rozvoj



Ziel ETZ | Cíl EÚS
Freistaat Bayern –
Tschechische Republik
Česká republika –
Svobodný stát Bavorsko
2014 – 2020 (INTERREG V)

**FLORA DES
BÖHMERWALDES**



**KVĚTENA
ŠUMAVY**



© David Průša

Alchemilla filicaulis subsp. *vestita* – David Průša – Černá v Pošumaví.



**Europäische Union
Evropská unie**
Europäischer Fonds für
regionale Entwicklung
Evropský fond pro
regionální rozvoj



Ziel ETZ | Cíl EÚS
Freistaat Bayern –
Tschechische Republik
Česká republika –
Svobodný stát Bavorsko
2014 – 2020 (INTERREG V)

**FLORA DES
BÖHMERWALDES**

**KVĚTENA
ŠUMAVY**



© David Průša

***Alchemilla filicaulis* subsp. *vestita* – David Průša – Černá v Pošumaví.**



**Europäische Union
Evropská unie**
Europäischer Fonds für
regionale Entwicklung
Evropský fond pro
regionální rozvoj



Ziel ETZ | Cíl EÚS
Freistaat Bayern –
Tschechische Republik
Česká republika –
Svobodný stát Bavorsko
2014 – 2020 (INTERREG V)

**FLORA DES
BÖHMERWALDES**



**KVĚTENA
ŠUMAVY**



Alchemilla filicaulis subsp. *vestita* – David Průša – Černá v Pošumaví.



Europská unie
Evropská unie
Europäischer Fonds für
regionale Entwicklung
Evropský fond pro
regionální rozvoj



Ziel ETZ | Cíl EÚS
Freistaat Bayern –
Tschechische Republik
Česká republika –
Svobodný stát Bavorsko
2014 – 2020 (INTERREG V)

FLORA DES
BÖHMERWALDES
KVĚTENA
ŠUMAVY