

Alchemilla effusa – kontryhel medvědí

Údaje o výskytu kontryhelu medvědího pocházejí z bavorské strany Šumavy. Na základě revize herbářových položek bylo zjištěno, že šlo ve všech případech o záměnu s *A. glabra* (podrobněji viz Havlíček et al. 2003).

Alchemilla effusa – Ausgebreiteter Frauenmantel

Die Angaben über das Vorkommen des Ausgebreiteten Frauenmantels stammen aus bayerischer Seite des Böhmerwaldes. Aufgrund der Revision der Herbariumspositionen wurde festgestellt, dass es in allen Fällen um eine Verwechslung mit *A. glabra* ging (ausführlicher siehe Havlíček et al. 2003).

Červený seznam Šumavy/Rote Liste des Böhmerwaldes

Literatura/Literatur

Havlíček P., Fröhner S. E. & Procházka F. (2003) Kritische Bemerkungen zu den *Alchemilla*-Arten im Böhmerwald. – *Preslia* 75: 29–37.



**Europäische Union
Evropská unie**
Europäischer Fonds für
regionale Entwicklung
Evropský fond pro
regionální rozvoj



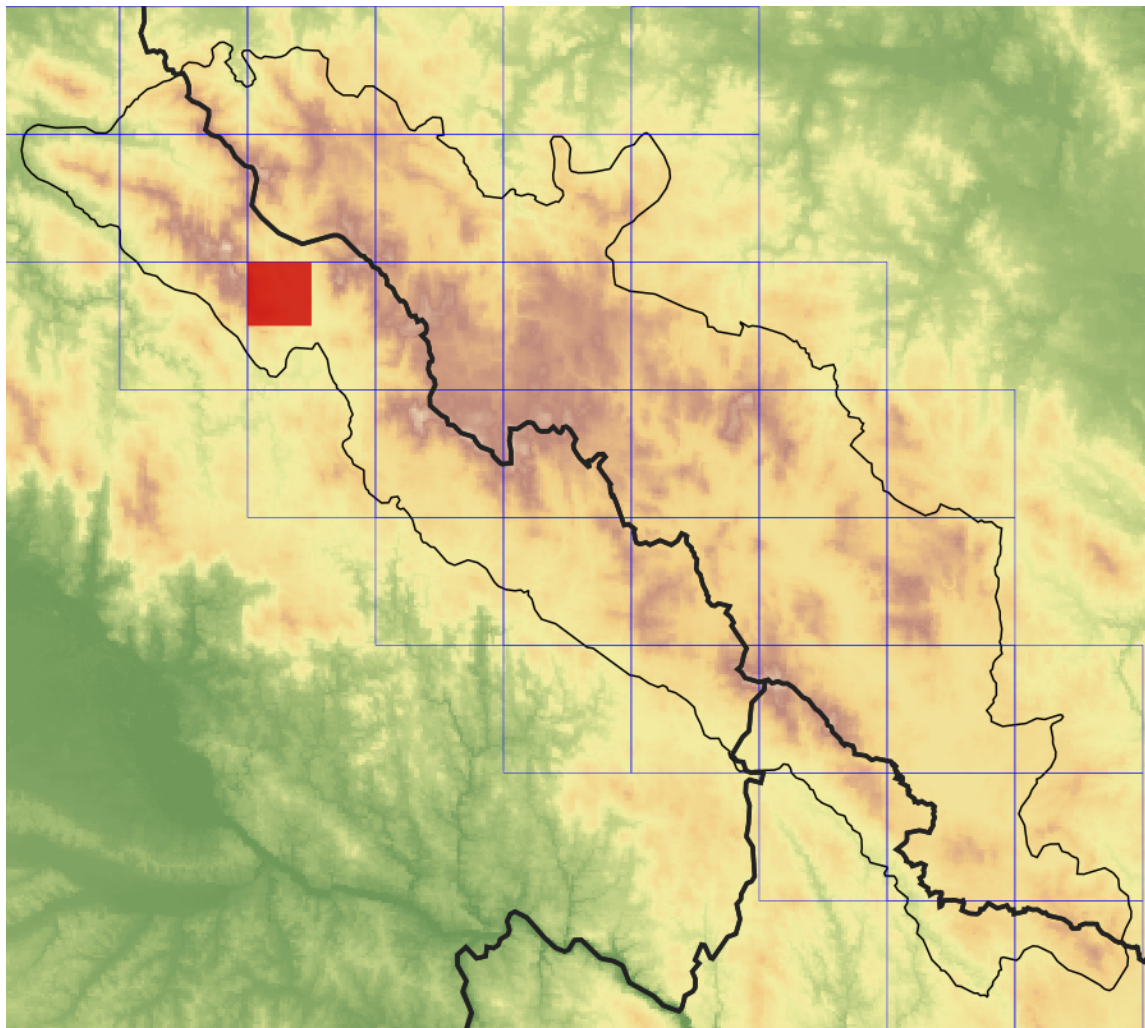
Ziel ETZ | Cíl EÚS
Freistaat Bayern –
Tschechische Republik
Česká republika –
Svobodný stát Bavorsko
2014 – 2020 (INTERREG V)



FLORA DES
BÖHMERWALDES

KVĚTENA
ŠUMAVY

Mapa rozšíření/Erweiterungskarte



Legenda

- ověřené záznamy
- neověřené záznamy
- nejisté záznamy

Legende

- Verifizierte Angaben
- Noch nicht verifizierte Angaben
- Unsichere Angaben

© Květena Šumavy/Flora des Böhmerwaldes 24/04/2026

Data o rozšíření rostlin pochází z Databáze české flóry a vegetace ([Pladias](#)), bavorské národní databáze ([AFvB](#)) a nově získaných dat v projektu Květena Šumavy. Data jsou zobrazována v síťové mapě založené na kvadrantech středoevropské mapovací sítě 5 × 3 zeměpisné minuty (ca. 5,5 × 5,9 km).

Die Verbreitungsdaten der Pflanzen stammen aus der Datenbank der Tschechischen Flora und Vegetation ([Pladias](#)), der Datenbank zur Flora von Bayern ([AFvB](#)) und neu erfassten Daten aus dem Projekt Flora des Böhmerwaldes. Angaben zur Verbreitung werden basierend auf dem Kartenraster für Mitteleuropa angegeben, abgeleitet von Quadranten mit 5 × 3 Bogenminuten (ca. 5,5 × 5,9 km).



Evropská unie
Evropský fond pro regionální rozvoj



Ziel ETZ | Cíl EÚS
Freistaat Bayern –
Tschechische Republik
Česká republika –
Svobodný stát Bavorsko
2014 – 2020 (INTERREG V)



Fotografie/Fotos



**Europäische Union
Evropská unie**
Europäischer Fonds für
regionale Entwicklung
Evropský fond pro
regionální rozvoj



Ziel ETZ | Cíl EÚS
Freistaat Bayern –
Tschechische Republik
Česká republika –
Svobodný stát Bavorsko
2014 – 2020 (INTERREG V)

**FLORA DES
BÖHMERWALDES**  **KVĚTENA
ŠUMAVY**