

Crataegus monogyna – hloh jednosemenný

Hloh jednosemenný roste téměř v celé Evropě kromě nejsevernějších a nejvýchodnějších částí. Okrajově zasahuje do severní Afriky a do západní Asie (Holub 1992, POWO 2021). Ve středoevropském prostoru roste poměrně hojně od nížin do horského stupně (Holub 1992, Anonymus 2021, BIB 2021). Ve vymezeném území Šumavy se jedná o nejčastější druh hlohu. Vyskytuje se vzácně až roztroušeně v okrajových partiích prakticky celého pohoří (Anonymus 2021, FloraWeb 2021, Pladias 2021). Ve vyšších polohách Šumavy se některé záznamy o jeho výskytu mohou vztahovat k výsadbám nebo může jít o zplanělé rostliny z kultury. Druh se totiž často pěstuje pro ozdobu a příležitostně zplaňuje (Holub 1992). Nelze vyloučit, že některé záznamy v mapě vznikly záměnou druhu za jiné jednosemenné zástupce rodu (*C. rhipidophylla* nebo *C. ×fallacina*).
Nejvyšší výskyt: 1165 m n. m.

Crataegus monogyna – Eingrifflicher Weißdorn

Hloh jednosemenný roste téměř v celé Evropě kromě nejsevernějších a nejvýchodnějších částí. Okrajově zasahuje do severní Afriky a do západní Asie (Holub 1992, POWO 2021). Ve středoevropském prostoru roste poměrně hojně od nížin do horského stupně (Holub 1992, Anonymus 2021, BIB 2021). Ve vymezeném území Šumavy se jedná o nejčastější druh hlohu. Vyskytuje se vzácně až roztroušeně v okrajových partiích prakticky celého pohoří (Anonymus 2021, FloraWeb 2021, Pladias 2021). Ve vyšších polohách Šumavy se některé záznamy o jeho výskytu mohou vztahovat k výsadbám nebo může jít o zplanělé rostliny z kultury. Druh se totiž často pěstuje pro ozdobu a příležitostně zplaňuje (Holub 1992). Nelze vyloučit, že některé záznamy v mapě vznikly záměnou druhu za jiné jednosemenné zástupce rodu (*C. rhipidophylla* nebo *C. ×fallacina*).
Nejvyšší výskyt: 1165 m n. m.

Červený seznam Šumavy/Rote Liste des Böhmerwaldes

LC (Least Concern/Neohrožené/Nicht gefährdet)

Literatura/Literatur



Europäische Union
Evropská unie
Europäischer Fonds für
regionale Entwicklung
Evropský fond pro
regionální rozvoj



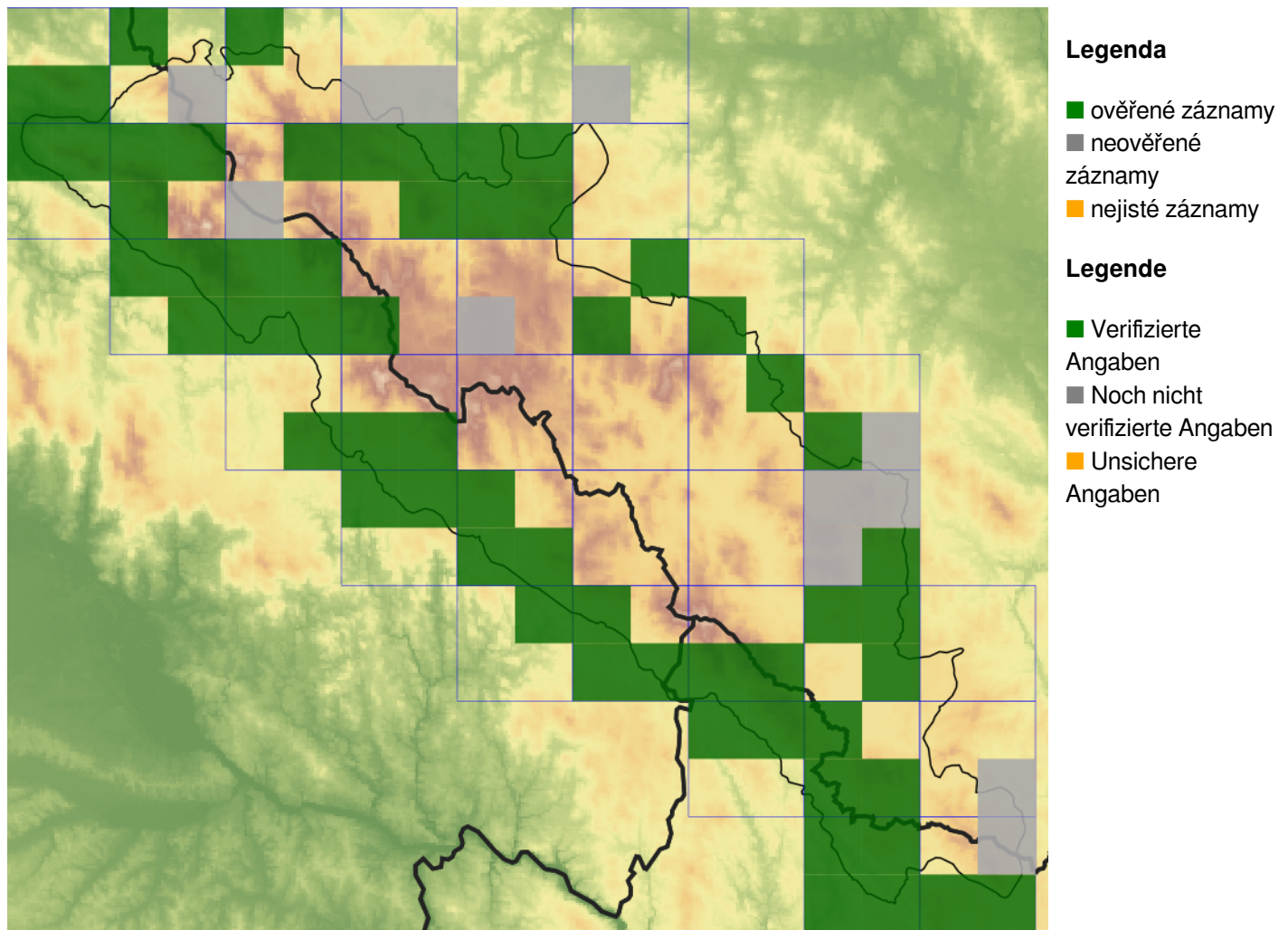
Ziel ETZ | Cíl EÚS
Freistaat Bayern –
Tschechische Republik
Česká republika –
Svobodný stát Bavorsko
2014 – 2020 (INTERREG V)



FLORA DES
BÖHMERWALDES

KVĚTENA
ŠUMAVY

Mapa rozšíření/Erweiterungskarte



© Květena Šumavy/Flora des Böhmerwaldes 20/05/2026

Data o rozšíření rostlin pochází z Databáze české flóry a vegetace ([Pladias](#)), bavorské národní databáze ([AFvB](#)) a nově získaných dat v projektu Květena Šumavy. Data jsou zobrazována v síťové mapě založené na kvadrantech středoevropské mapovací sítě 5 × 3 zeměpisné minuty (ca. 5,5 × 5,9 km).

Die Verbreitungsdaten der Pflanzen stammen aus der Datenbank der Tschechischen Flora und Vegetation ([Pladias](#)), der Datenbank zur Flora von Bayern ([AFvB](#)) und neu erfassten Daten aus dem Projekt Flora des Böhmerwaldes. Angaben zur Verbreitung werden basierend auf dem Kartenraster für Mitteleuropa angegeben, abgeleitet von Quadranten mit 5 × 3 Bogenminuten (ca. 5,5 × 5,9 km).



Evropská unie
Evropský fond pro regionální rozvoj



Ziel ETZ | Cíl EÚS
Freistaat Bayern –
Tschechische Republik
Česká republika –
Svobodný stát Bavorsko
2014 – 2020 (INTERREG V)

FLORA DES
BÖHMERWALDES

KVĚTENA
ŠUMAVY

Fotografie/Fotos



**Europäische Union
Evropská unie**
Europäischer Fonds für
regionale Entwicklung
Evropský fond pro
regionální rozvoj



Ziel ETZ | Cíl EÚS
Freistaat Bayern –
Tschechische Republik
Česká republika –
Svobodný stát Bavorsko
2014 – 2020 (INTERREG V)

**FLORA DES
BÖHMERWALDES**
**KVĚTENA
ŠUMAVY**