

## ***Corylus avellana* – líska obecná**

Roste v podrostu a na okrajích světlých lesů, na mezích, vytváří také lískové křoviny. Na Šumavě je hojná v nižších polohách, do vyšších poloh lokalit postupně ubývá. Chybí v centrální části Šumavských plání a v dalších vrcholových partiích, vzácnější je i v Hornovltavské kotlině. Nejvýše doložené výskyty leží v nadmořské výšce 1140–1150 m (rezervace Höllbachgespeng u Lindbergu, jižní svah Trojmezné – not. Boublík K. et al. 2019, 2020). Běžně se pěstuje v zahradách ve velkoplodých kultivarech.

Nejvyšší výskyt: 1150 m n. m.

## ***Corylus avellana* – Europäische Hasel, Gewöhnliche Hasel**

Sie wächst im Unterholz und an Rändern lichter Wälder, auf Hainen, bildet auch Haselsträucher. Im Böhmerwald ist sie in niedrigeren Lagen häufig, in höhere Lagen der Lokalitäten geht sie allmählich zurück. Sie fehlt im zentralen Teil der Böhmerwald Ebenen und in weiteren Gipfelpartien, seltener ist sie auch im Oberen Moldaubecken. Die höchstbelegten Vorkommen liegen in einer Meereshöhe von 1140–1150 m (das Reservat Höllbachgespeng bei Lindberg, der Südhang von Trojmezná/dt. Dreiecksmark – not. Boublík K. et al. 2019, 2020). Sie wird gewöhnlich in Gärten in großfrüchtigen Kultursorten gepflanzt.

Nejvyšší výskyt: 1150 m n. m.

## **Červený seznam Šumavy/Rote Liste des Böhmerwaldes**

LC (Least Concern/Neohrožené/Nicht gefährdet)

## **Literatura/Literatur**



**Europäische Union  
Evropská unie**  
Europäischer Fonds für  
regionale Entwicklung  
Evropský fond pro  
regionální rozvoj



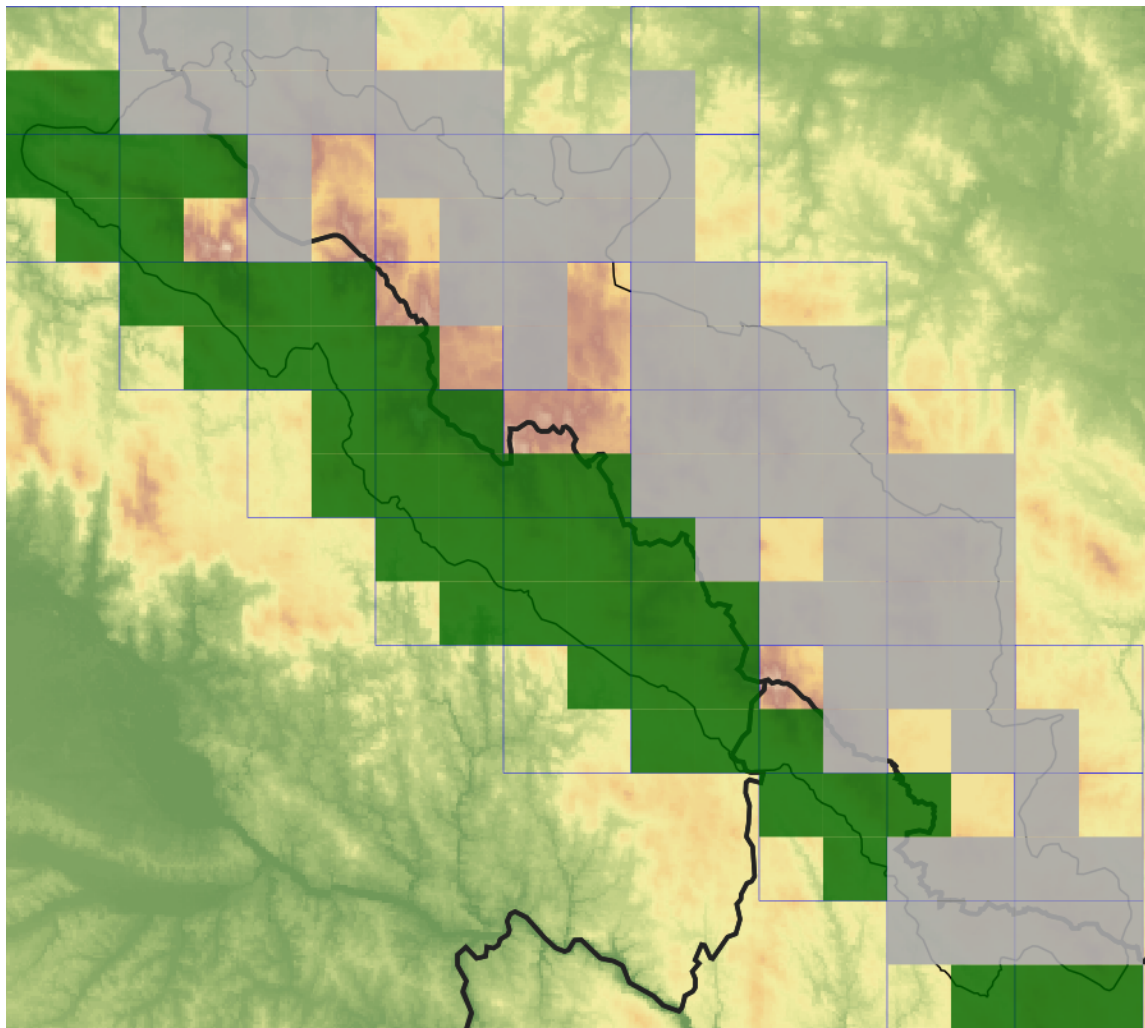
**Ziel ETZ | Cíl EÚS**  
Freistaat Bayern –  
Tschechische Republik  
Česká republika –  
Svobodný stát Bavorsko  
2014 – 2020 (INTERREG V)



FLORA DES  
BÖHMERWALDES

KVĚTENA  
ŠUMAVY

## Mapa rozšíření/Erweiterungskarte



### Legenda

- ověřené záznamy
- neověřené záznamy
- nejisté záznamy

### Legende

- Verifizierte Angaben
- Noch nicht verifizierte Angaben
- Unsichere Angaben

© Květena Šumavy/Flora des Böhmerwaldes 24/04/2026

Data o rozšíření rostlin pochází z Databáze české flóry a vegetace ([Pladias](#)), bavorské národní databáze ([AFvB](#)) a nově získaných dat v projektu Květena Šumavy. Data jsou zobrazována v síťové mapě založené na kvadrantech středoevropské mapovací sítě 5 × 3 zeměpisné minuty (ca. 5,5 × 5,9 km).

Die Verbreitungsdaten der Pflanzen stammen aus der Datenbank der Tschechischen Flora und Vegetation ([Pladias](#)), der Datenbank zur Flora von Bayern ([AFvB](#)) und neu erfassten Daten aus dem Projekt Flora des Böhmerwaldes. Angaben zur Verbreitung werden basierend auf dem Kartenraster für Mitteleuropa angegeben, abgeleitet von Quadranten mit 5 × 3 Bogenminuten (ca. 5,5 × 5,9 km).



**Evropská unie**  
Evropský fond pro regionální rozvoj



**Ziel ETZ | Cíl EÚS**  
Freistaat Bayern –  
Tschechische Republik  
Česká republika –  
Svobodný stát Bavorsko  
2014 – 2020 (INTERREG V)



## Fotografie/Fotos



***Corylus avellana* – Rádek Janák – Vyšebrodsko.**



**Europäische Union  
Evropská unie**  
Europäischer Fonds für  
regionale Entwicklung  
Evropský fond pro  
regionální rozvoj



**Ziel ETZ | Cíl EÚS**  
Freistaat Bayern –  
Tschechische Republik  
Česká republika –  
Svobodný stát Bavorsko  
2014 – 2020 (INTERREG V)

FLORA DES  
BÖHMERWALDES

KVĚTENA  
ŠUMAVY



© Milan Štech

*Corylus avellana* – Milan Štech – Jezevčí skála.



**Europäische Union  
Evropská unie**  
Europäischer Fonds für  
regionale Entwicklung  
Evropský fond pro  
regionální rozvoj



**Ziel ETZ | Cíl EÚS**  
Freistaat Bayern –  
Tschechische Republik  
Česká republika –  
Svobodný stát Bavorsko  
2014 – 2020 (INTERREG V)

FLORA DES  
BÖHMERWALDES



KVĚTENA  
ŠUMAVY