

Corydalis intermedia – dymnivka bobovitá

Podobně jako dymnivka dutá je i dymnivka bobovitá převážně středoevropský a spíše teplomilnější druh, který se v horské části Šumavy vyskytuje vzácně. Na české straně Šumavy byl druh poprvé zjištěn až v roce 1996 u Černé v Pošumaví (Procházka 1998) a v témže roce v rozsáhlém porostu u Řetic (cf. Pavlíčko et Procházka in Procházka 1998). Později byl druh nalezen také nedaleko Kašperských Hor (Bufková in Hadinec et al. 2004). Od roku 2013 je druh nově znám také z Hornovltavské kotliny ze suťového lesa u Zadní Zvonkové (Grulich et Vydrová 2013–2021 in Pladias 2022). Za nejisté a podezřelé údaje lze považovat nálezy z Boubínsko-stožecké hornatiny, konkrétně ze Zátoňské hory (Kučera 1992), z Kramat a Lipky u Vimperka (Pišta 1963 in Pladias 2022). Z bavorské strany pohoří je druh znám z širšího okolí Falkensteinu, odkud je udáván už Vollmannem (Vollmann 1914). Vystupuje i poměrně vysoko až nad 1100 m n. m. a roste často pod javory zejména v území tzv. Schachten (Diewald in BIB).

Nejvyšší výskyt: 1150 m n. m.

Corydalis intermedia – Mittlerer Lerchensporn

Podobně jako dymnivka dutá je i dymnivka bobovitá převážně středoevropský a spíše teplomilnější druh, který se v horské části Šumavy vyskytuje vzácně. Na české straně Šumavy byl druh poprvé zjištěn až v roce 1996 u Černé v Pošumaví (Procházka 1998) a v témže roce v rozsáhlém porostu u Řetic (cf. Pavlíčko et Procházka in Procházka 1998). Později byl druh nalezen také nedaleko Kašperských Hor (Bufková in Hadinec et al. 2004). Od roku 2013 je druh nově znám také z Hornovltavské kotliny ze suťového lesa u Zadní Zvonkové (Grulich et Vydrová 2013–2021 in Pladias 2022). Za nejisté a podezřelé údaje lze považovat nálezy z Boubínsko-stožecké hornatiny, konkrétně ze Zátoňské hory (Kučera 1992), z Kramat a Lipky u Vimperka (Pišta 1963 in Pladias 2022). Z bavorské strany pohoří je druh znám z širšího okolí Falkensteinu, odkud je udáván už Vollmannem (Vollmann 1914). Vystupuje i poměrně vysoko až nad 1100 m n. m. a roste často pod javory zejména v území tzv. Schachten (Diewald in BIB).

Nejvyšší výskyt: 1150 m n. m.

Červený seznam Šumavy/Rote Liste des Böhmerwaldes

NT (Near Threatened/Blízké ohrožení/Potenziell gefährdet)

Literatura/Literatur



Europäische Union
Evropská unie
Europäischer Fonds für
regionale Entwicklung
Evropský fond pro
regionální rozvoj



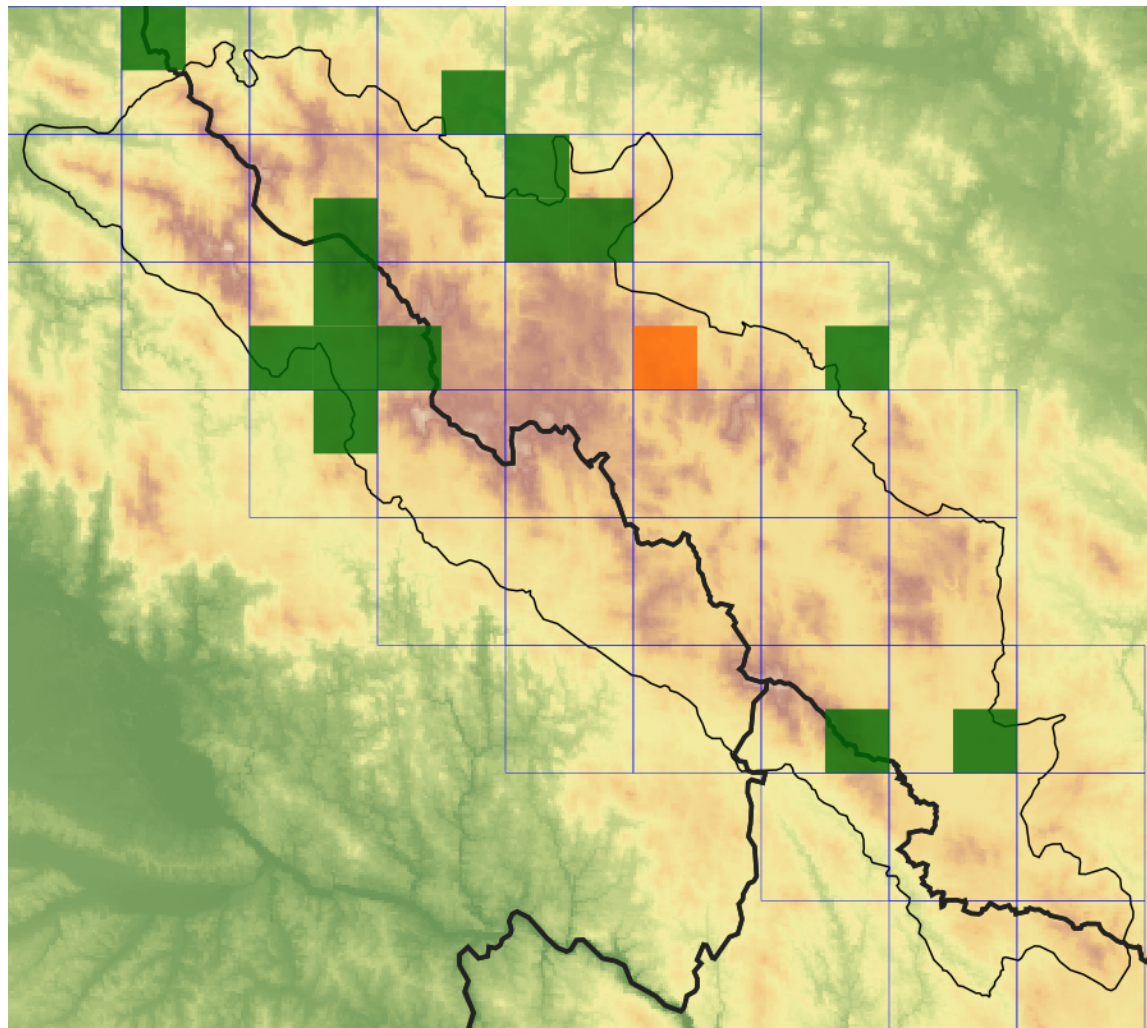
Ziel ETZ | Cíl EÚS
Freistaat Bayern –
Tschechische Republik
Česká republika –
Svobodný stát Bavorsko
2014 – 2020 (INTERREG V)



FLORA DES
BÖHMERWALDES

KVĚTENA
ŠUMAVY

Mapa rozšíření/Erweiterungskarte



Legenda

- ověřené záznamy
- neověřené záznamy
- nejisté záznamy

Legende

- Verifizierte Angaben
- Noch nicht verifizierte Angaben
- Unsichere Angaben

© Květena Šumavy/Flora des Böhmerwaldes 24/05/2026

Data o rozšíření rostlin pochází z Databáze české flóry a vegetace ([Pladias](#)), bavorské národní databáze ([AFvB](#)) a nově získaných dat v projektu Květena Šumavy. Data jsou zobrazována v síťové mapě založené na kvadrantech středoevropské mapovací sítě 5 × 3 zeměpisné minuty (ca. 5,5 × 5,9 km).

Die Verbreitungsdaten der Pflanzen stammen aus der Datenbank der Tschechischen Flora und Vegetation ([Pladias](#)), der Datenbank zur Flora von Bayern ([AFvB](#)) und neu erfassten Daten aus dem Projekt Flora des Böhmerwaldes. Angaben zur Verbreitung werden basierend auf dem Kartenraster für Mitteleuropa angegeben, abgeleitet von Quadranten mit 5 × 3 Bogenminuten (ca. 5,5 × 5,9 km).



Evropská unie
Evropský fond pro regionální rozvoj



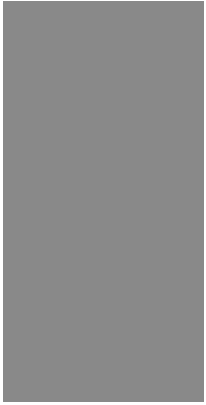
Ziel ETZ | Cíl EÚS
Freistaat Bayern –
Tschechische Republik
Česká republika –
Svobodný stát Bavorsko
2014 – 2020 (INTERREG V)

FLORA DES
BÖHMERWALDES

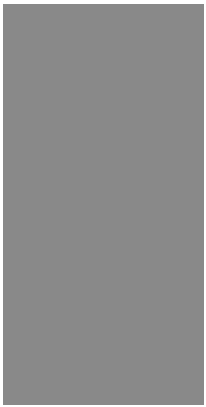


KVĚTENA
ŠUMAVY

Fotografie/Fotos



***Corydalis intermedia* – David Půbal – Zadní Zvonková.**



***Corydalis intermedia* – Cornelia Straubinger – Ruckowitzschachten.**



**Europäische Union
Evropská unie**
Europäischer Fonds für
regionale Entwicklung
Evropský fond pro
regionální rozvoj



Ziel ETZ | Cíl EÚS
Freistaat Bayern –
Tschechische Republik
Česká republika –
Svobodný stát Bavorsko
2014 – 2020 (INTERREG V)


FLORA DES
BÖHMERWALDES
KVĚTENA
ŠUMAVY



© Alena Vydrová

Corydalis intermedia – Alena Vydrová – Zadní Zvonková.



**Europäische Union
Evropská unie**
Europäischer Fonds für
regionale Entwicklung
Evropský fond pro
regionální rozvoj



Ziel ETZ | Cíl EÚS
Freistaat Bayern –
Tschechische Republik
Česká republika –
Svobodný stát Bavorsko
2014 – 2020 (INTERREG V)

**FLORA DES
BÖHMERWALDES**

**KVĚTENA
ŠUMAVY**



Corydalis intermedia – Alena Vydrová – Zadí Zvonková.



**Europäische Union
Evropská unie**
Europäischer Fonds für
regionale Entwicklung
Evropský fond pro
regionální rozvoj



Ziel ETZ | Cíl EÚS
Freistaat Bayern –
Tschechische Republik
Česká republika –
Svobodný stát Bavorsko
2014 – 2020 (INTERREG V)

FLORA DES
BÖHMERWALDES

KVĚTENA
ŠUMAVY



***Corydalis intermedia* – Alena Vydrová – Zadní Zvonková.**



**Europäische Union
Evropská unie**
Europäischer Fonds für
regionale Entwicklung
Evropský fond pro
regionální rozvoj



Ziel ETZ | Cíl EÚS
Freistaat Bayern –
Tschechische Republik
Česká republika –
Svobodný stát Bavorsko
2014 – 2020 (INTERREG V)

**FLORA DES
BÖHMERWALDES**

**KVĚTENA
ŠUMAVY**



Corydalis intermedia – Alena Vydrová – Zadí Zvonková.



**Europäische Union
Evropská unie**
Europäischer Fonds für
regionale Entwicklung
Evropský fond pro
regionální rozvoj



Ziel ETZ | Cíl EÚS
Freistaat Bayern –
Tschechische Republik
Česká republika –
Svobodný stát Bavorsko
2014 – 2020 (INTERREG V)

**FLORA DES
BÖHMERWALDES**

**KVĚTENA
ŠUMAVY**