

## **Colchicum autumnale – ocún jesenní**

Ocún jesenní patří na Šumavě mezi druhy s ojedinělým výskytem a nelze vyloučit, že alespoň část výskytů pochází z kultury. Z celého území existuje na české straně pouze jedna oblast, která leží při hranici s Šumavským podhůřím. Zde byla nejnověji zaznamenána lokalita na hranici s Volyňským Předšumavím na střídavě vlhké louce u Klášterce nedaleko Vimperka (Steinbachová in Ekrť & Půbal 2008). Pravděpodobně z důvodu rytí černé zvěře a sucha, se zde v posledních letech však druh nedaří ověřit. Z blízkého údolí Brloh druh nepřilíš přesně uvádí už Jirášek (1927–1928). Na bavorské straně je známo několik lokalit v severozápadní části Šumavy (např. Theresienthal – Graf 1938), které snad mohou být výběžkem hojnějšího výskytu podél Dunaje.

## **Colchicum autumnale – Herbst-Zeitlose**

Die Herbst-Zeitlose gehört im Böhmerwald zu den Arten mit dem vereinzelt Vorkommen und es kann nicht ausgeschlossen werden, dass mindestens ein Teil des Vorkommens aus der Kultur stammt. Aus dem ganzen Gebiet gibt es auf tschechischer Seite nur ein Gebiet, das an der Grenze zum Vorgebirge des Böhmerwaldes liegt. Hier wurde eine Lokalität an der Grenze des Volyně-Vorböhmerwaldes auf einer wechselhaft feuchten Wiese bei Klášterec nicht weit von Vimperk am neuesten festgestellt (Steinbachová in Ekrť & Půbal 2008). Wahrscheinlich wegen dem Graben von Schwarzwild und der Dürre gelingt es in den letzten Jahren nicht die Art zu überprüfen. Aus dem nahen Tal Brloh wird die Art nicht genau schon von Jirášek (1927–1928) angeführt. Auf bayerischer Seite sind einige Lokalitäten im nordwestlichen Teil des Böhmerwaldes bekannt (z. B. Theresienthal – Graf 1938), die der Ausläufer des häufigeren Vorkommens entlang der Donau sein dürften.

## **Červený seznam Šumavy/Rote Liste des Böhmerwaldes**

NA (Not Applicable/Nevhodné pro hodnocení/Bewertungsungeeignet )

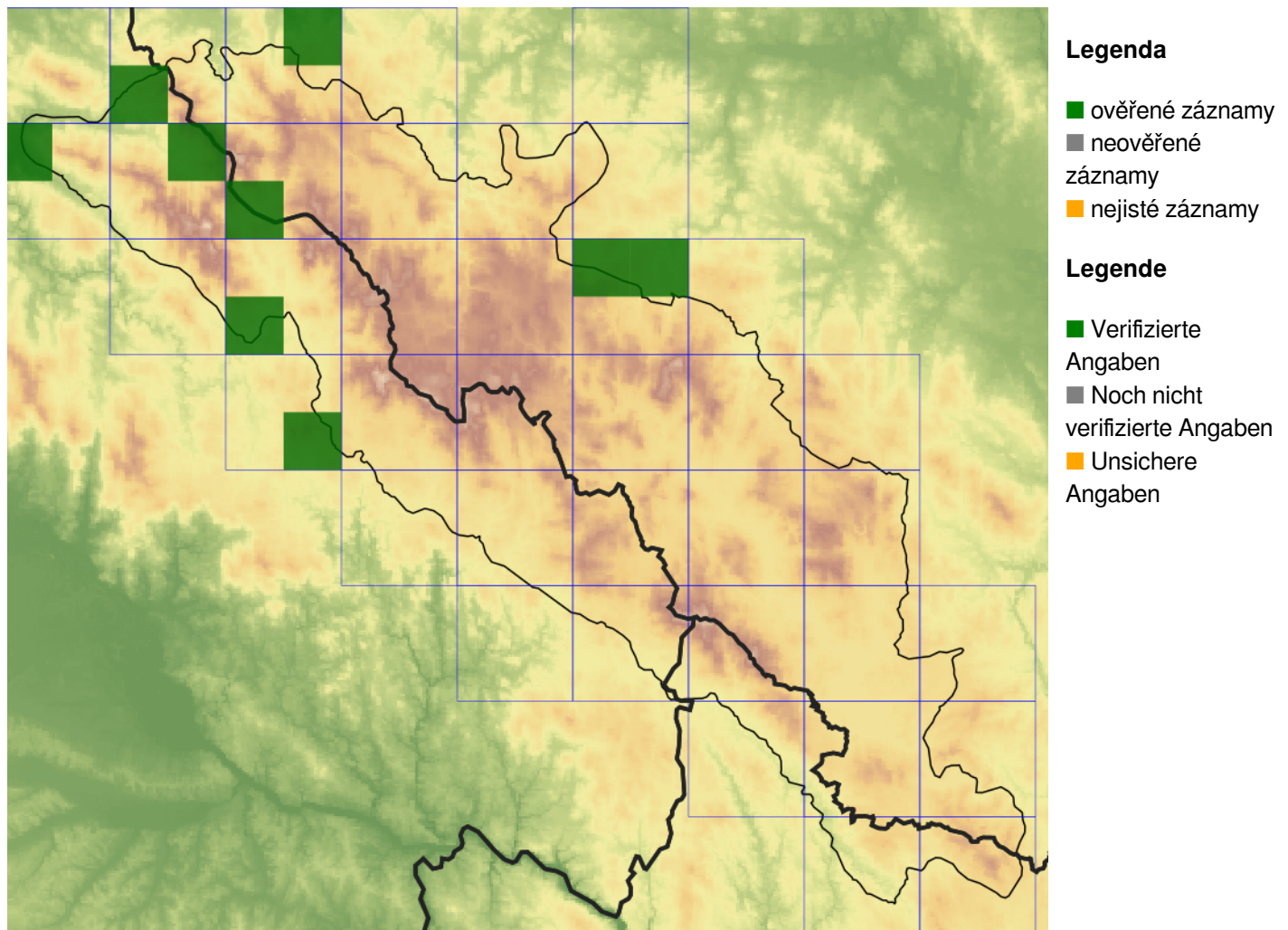
## **Literatura/Literatur**

Ekrť L. & Půbal D. (2008) Novinky v květeně cévnatých rostlin české Šumavy a přiléhajícího Předšumaví. I. – Silva Gabreta 14:19–39.

Graf K. (1938) Beiträge zur pflanzengeographischen Erforschung der Flora des Bayerisches Waldes. – Berichte des Naturwissenschaftlichen Vereins zu Passau 23: 18–72.

Jirášek E. (1927–1928) Květena Pošumaví. – Zlatá stezka, Vodňany, 1: 50–51, 124–125, 141–142, 157–158.

## Mapa rozšíření/Erweiterungskarte



© Květena Šumavy/Flora des Böhmerwaldes 22/04/2026

Data o rozšíření rostlin pochází z Databáze české flóry a vegetace ([Pladias](#)), bavorské národní databáze ([AFvB](#)) a nově získaných dat v projektu Květena Šumavy. Data jsou zobrazována v síťové mapě založené na kvadrantech středoevropské mapovací sítě 5 × 3 zeměpisné minuty (ca. 5,5 × 5,9 km).

Die Verbreitungsdaten der Pflanzen stammen aus der Datenbank der Tschechischen Flora und Vegetation ([Pladias](#)), der Datenbank zur Flora von Bayern ([AFvB](#)) und neu erfassten Daten aus dem Projekt Flora des Böhmerwaldes. Angaben zur Verbreitung werden basierend auf dem Kartenraster für Mitteleuropa angegeben, abgeleitet von Quadranten mit 5 × 3 Bogenminuten (ca. 5,5 × 5,9 km).



**Evropská unie**  
Evropský fond pro regionální rozvoj



**Ziel ETZ | Cíl EÚS**  
Freistaat Bayern –  
Tschechische Republik  
Česká republika –  
Svobodný stát Bavorsko  
2014 – 2020 (INTERREG V)



## Fotografie/Fotos



© Libor Ekrť

*Colchicum autumnale* – Libor Ekrť – Klášterec.



**Europäische Union  
Evropská unie**  
Europäischer Fonds für  
regionale Entwicklung  
Evropský fond pro  
regionální rozvoj



**Ziel ETZ | Cíl EÚS**  
Freistaat Bayern –  
Tschechische Republik  
Česká republika –  
Svobodný stát Bavorsko  
2014 – 2020 (INTERREG V)

**FLORA DES  
BÖHMERWALDES**

**KVĚTENA  
ŠUMAVY**



© David Půbal

*Colchicum autumnale* – David Půbal – Radost.



**Europäische Union  
Evropská unie**  
Europäischer Fonds für  
regionale Entwicklung  
Evropský fond pro  
regionální rozvoj



**Ziel ETZ | Cíl EÚS**  
Freistaat Bayern –  
Tschechische Republik  
Česká republika –  
Svobodný stát Bavorsko  
2014 – 2020 (INTERREG V)

**FLORA DES  
BÖHMERWALDES**  
KVĚTENA  
ŠUMAVY



© Libor Ekrt

*Colchicum autumnale* – Libor Ekrt – Klášterec.



**Evropská unie**  
Evropská unie  
Europäischer Fonds für  
regionale Entwicklung  
Evropský fond pro  
regionální rozvoj



**Ziel ETZ | Cíl EÚS**  
Freistaat Bayern –  
Tschechische Republik  
Česká republika –  
Svobodný stát Bavorsko  
2014 – 2020 (INTERREG V)

**FLORA DES  
BÖHMERWALDES**  
KVĚTENA  
ŠUMAVY



© David Půbal

*Colchicum autumnale* – David Půbal – Radost.



**Europäische Union  
Evropská unie**  
Europäischer Fonds für  
regionale Entwicklung  
Evropský fond pro  
regionální rozvoj



**Ziel ETZ | Cíl EÚS**  
Freistaat Bayern –  
Tschechische Republik  
Česká republika –  
Svobodný stát Bavorsko  
2014 – 2020 (INTERREG V)

**FLORA DES  
BÖHMERWALDES** **KVĚTENÁ  
ŠUMAVY**