

***Acer platanoides* – javor mléč, mléč**

Javor mléč je rozšířen v Evropě, Malé Asii a na Kavkaze. Na Šumavě roste hlavně v suťových lesích nižších poloh, poměrně hojný je na bohatých substrátech v Boubínsko-stožecké a Želnavské hornatině. Často je také pěstován v obcích a v alejích podél cest. Najdeme ho však vzácně i ve vyšších polohách Šumavy v suťových lesích, bučinách nebo druhotných bezlesích zvaných v Bavorsku Schachten až do výšky kolem 1190 m (Plattenhausenschachten, Sendtner 1860; Obří hora u Kubovy Hutě, Boublík & Lepší in Wild et al. 2019).

Höchster Standort: 1190 m ü. NHN

***Acer platanoides* – Spitz-Ahorn**

Der Spitz-Ahorn ist in Europa, Kleinasien und im Kaukasus verbreitet. Im Böhmerwald wächst er hauptsächlich in Blockschuttwäldern niedrigerer Lagen, ziemlich häufig ist er auf reichhaltigen Substraten in den Hügelländern Boubínsko-stožecká hornatina und Želnavská hornatina. Er wird auch oft in Dörfern und Alleen entlang der Wege gepflanzt. Wir finden ihn jedoch selten auch in höheren Lagen des Böhmerwaldes in Blockschutt- und Buchenwäldern oder sekundärem Offenland, den sogenannten Schachten in Bayern, bis zur Meereshöhe von circa 1190 m (Plattenhausenschachten, Sendtner 1860; Obří hora bei Kubova Huť, Boublík & Lepší in Wild et al. 2019).

Höchster Standort: 1190 m ü. NHN

Červený seznam Šumavy/Rote Liste des Böhmerwaldes

LC (Least Concern/Neohrožené/Nicht gefährdet)

Literatura/Literatur

Sendtner O. (1860) Die Vegetationsverhältniss des Bayerischen Waldes. – 505 p., München.

Wild J., Kaplan Z., Danihelka J., Petřík P., Chytrý M., Novotný P., Rohn M., Šulc V., Brůna J., Chobot K., Ekrt L., Holubová D., Knollová I., Kocián P., Štech M., Štěpánek J. & Zouhar V. (2019) Plant distribution data for the Czech Republic integrated in the Pladias database. – *Preslia* 91: 1–24. Dostupné z: <https://pladias.cz/> [cit. 2020-22].



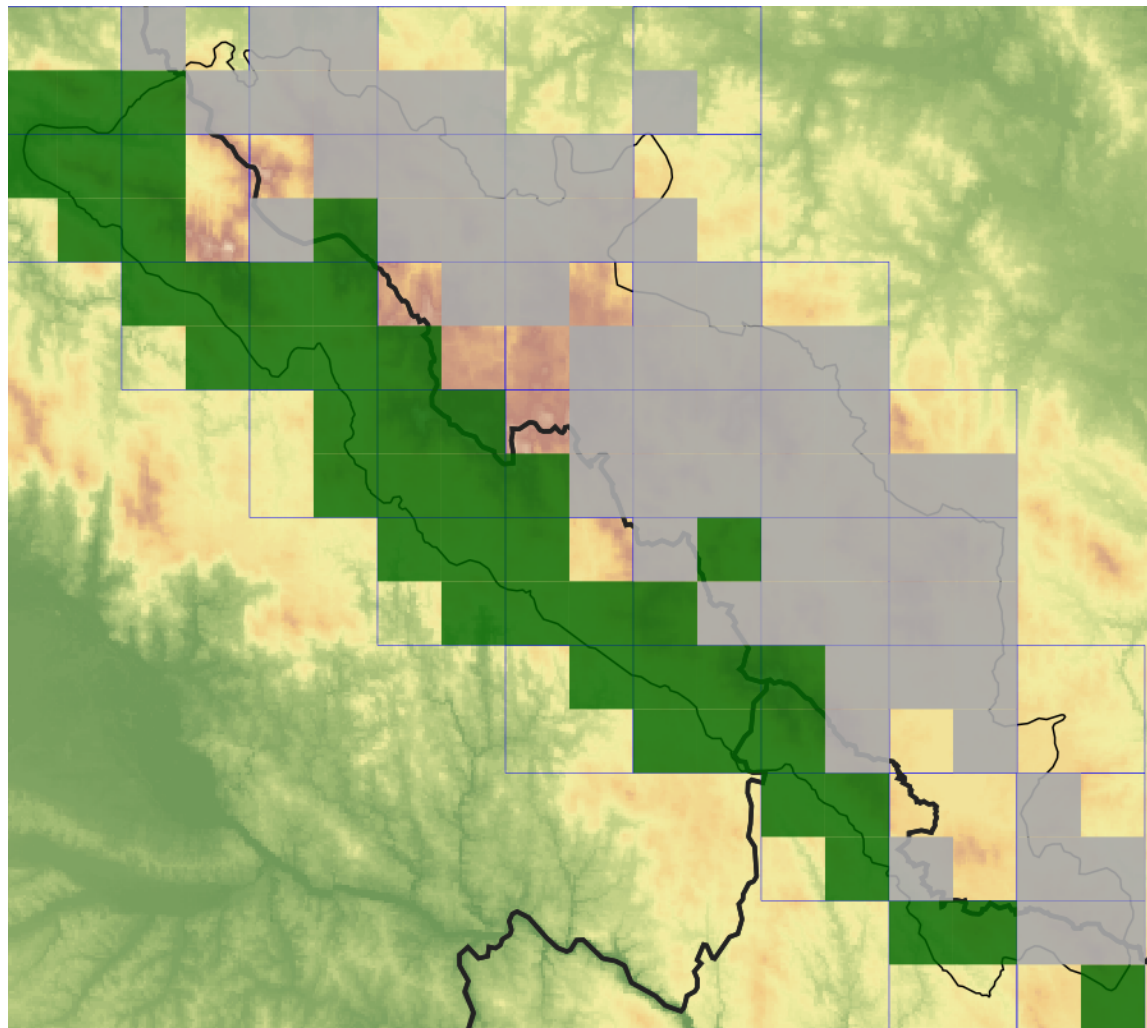
**Europäische Union
Evropská unie**
Europäischer Fonds für
regionale Entwicklung
Evropský fond pro
regionální rozvoj



Ziel ETZ | Cíl EÚS
Freistaat Bayern –
Tschechische Republik
Česká republika –
Svobodný stát Bavorsko
2014 – 2020 (INTERREG V)


**FLORA DES
BÖHMERWALDES**
KVĚTENA
ŠUMAVY

Mapa rozšíření/Erweiterungskarte



Legenda

- ověřené záznamy
- neověřené záznamy
- nejisté záznamy

Legende

- Verifizierte Angaben
- Noch nicht verifizierte Angaben
- Unsichere Angaben

© Květena Šumavy/Flora des Böhmerwaldes 21/04/2026

Data o rozšíření rostlin pochází z Databáze české flóry a vegetace ([Pladias](#)), bavorské národní databáze ([AFvB](#)) a nově získaných dat v projektu Květena Šumavy. Data jsou zobrazována v síťové mapě založené na kvadrantech středoevropské mapovací sítě 5 × 3 zeměpisné minuty (ca. 5,5 × 5,9 km).

Die Verbreitungsdaten der Pflanzen stammen aus der Datenbank der Tschechischen Flora und Vegetation ([Pladias](#)), der Datenbank zur Flora von Bayern ([AFvB](#)) und neu erfassten Daten aus dem Projekt Flora des Böhmerwaldes. Angaben zur Verbreitung werden basierend auf dem Kartenraster für Mitteleuropa angegeben, abgeleitet von Quadranten mit 5 × 3 Bogenminuten (ca. 5,5 × 5,9 km).



Evropská unie
Evropský fond pro regionální rozvoj



Ziel ETZ | Cíl EÚS
Freistaat Bayern –
Tschechische Republik
Česká republika –
Svobodný stát Bavorsko
2014 – 2020 (INTERREG V)

FLORA DES
BÖHMERWALDES



KVĚTENA
ŠUMAVY

Fotografie/Fotos



Acer platanoides – Libor Ekrť – Kochánov.



**Europäische Union
Evropská unie**
Europäischer Fonds für
regionale Entwicklung
Evropský fond pro
regionální rozvoj



Ziel ETZ | Cíl EÚS
Freistaat Bayern –
Tschechische Republik
Česká republika –
Svobodný stát Bavorsko
2014 – 2020 (INTERREG V)

FLORA DES
BÖHMERWALDES



KVĚTENA
ŠUMAVY



***Acer platanoides* – Milan Štech – Čeňkova pila.**



**Europäische Union
Evropská unie**
Europäischer Fonds für
regionale Entwicklung
Evropský fond pro
regionální rozvoj



Ziel ETZ | Cíl EÚS
Freistaat Bayern –
Tschechische Republik
Česká republika –
Svobodný stát Bavorsko
2014 – 2020 (INTERREG V)

**FLORA DES
BÖHMERWALDES**
**KVĚTENA
ŠUMAVY**