

***Cirsium heterophyllum* – pcháč různolistý**

Charakteristický druh vlhkých horských luk, který začátkem léta vytváří díky svým velkým červenofialovým úborům nápadný barevný aspekt. Díky statnému vzrůstu může růst i na dlouhodobě neobhospodařovaných místech. Kromě luk se vyskytuje i na dalších dostatečně vlhkých a živinami mírně bohatých stanovištích, jako jsou travnaté příkopy cest, řídké vrbové křoviny a olšiny. Je hojný na celé Šumavě kromě souvisle zalesněných území, kde je občas nalézán pouze podél lesních cest nebo jako malé a často nekvetoucí kolonie na lesních světlinách.

Na společných lokalitách s dalšími vlhkomilnými pcháči (pcháč zelinný a p. bahenní) jsou vzácně nacházeni jejich kříženci.

Cirsium heterophyllum* – *Verschiedenblättrige Kratzdistel

Eine charakteristische Art feuchter Bergwiesen, die einen auffallenden farbigen Aspekt dank ihrer großen rotviolettten Blütenkörbe am Sommerbeginn bildet. Dank des stattlichen Wuchses kann sie auch auf langfristig nichtbewirtschafteten Standorten wachsen. Außer Wiesen kommt sie auch auf weiteren ausreichend feuchten und mäßig nährstoffreichen Standorten vor, welche grasige Straßengraben, lichte Weidenstauden und Erlenbestände darstellen. Sie ist im ganzen Böhmerwald außer zusammenhängend bewaldeten Gebieten häufig, in denen sie ab und zu nur entlang der Waldwege oder als kleine und oft nichtblühende Kolonien auf Waldlichtungen gefunden wird.

Auf gemeinsamen Lokalitäten mit weiteren feuchtliebenden Disteln (*Kohl-Kratzdistel* und *Sumpf-Kratzdistel*) werden ihre Mischlinge selten gefunden.

Červený seznam Šumavy/Rote Liste des Böhmerwaldes

LC (Least Concern/Neohrožené/Nicht gefährdet)

Literatura/Literatur



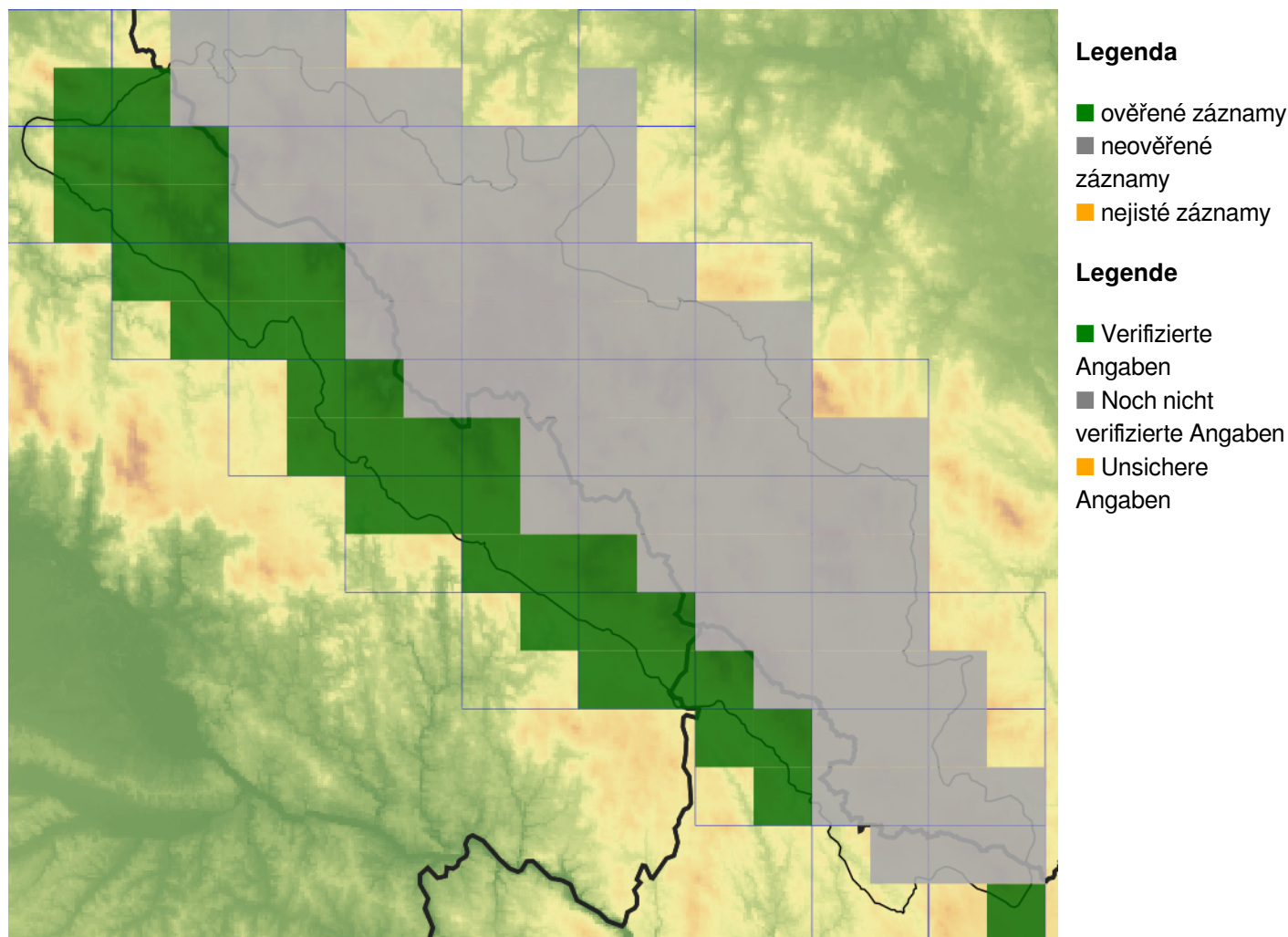
**Europäische Union
Evropská unie**
Europäischer Fonds für
regionale Entwicklung
Evropský fond pro
regionální rozvoj



Ziel ETZ | Cíl EÚS
Freistaat Bayern –
Tschechische Republik
Česká republika –
Svobodný stát Bavorsko
2014 – 2020 (INTERREG V)



Mapa rozšíření/Erweiterungskarte



© Květena Šumavy/Flora des Böhmerwaldes 22/04/2026

Data o rozšíření rostlin pochází z Databáze české flóry a vegetace ([Pladias](#)), bavorské národní databáze ([AFvB](#)) a nově získaných dat v projektu Květena Šumavy. Data jsou zobrazována v síťové mapě založené na kvadrantech středoevropské mapovací sítě 5 × 3 zeměpisné minuty (ca. 5,5 × 5,9 km).

Die Verbreitungsdaten der Pflanzen stammen aus der Datenbank der Tschechischen Flora und Vegetation ([Pladias](#)), der Datenbank zur Flora von Bayern ([AFvB](#)) und neu erfassten Daten aus dem Projekt Flora des Böhmerwaldes. Angaben zur Verbreitung werden basierend auf dem Kartenraster für Mitteleuropa angegeben, abgeleitet von Quadranten mit 5 × 3 Bogenminuten (ca. 5,5 × 5,9 km).



Evropská unie
Evropský fond pro regionální rozvoj



Ziel ETZ | Cíl EÚS
Freistaat Bayern –
Tschechische Republik
Česká republika –
Svobodný stát Bavorsko
2014 – 2020 (INTERREG V)

FLORA DES
BÖHMERWALDES

KVĚTENA
ŠUMAVY

Fotografie/Fotos



Cirsium heterophyllum – Petr Koutecký – Nová Pec.



**Europäische Union
Evropská unie**
Europäischer Fonds für
regionale Entwicklung
Evropský fond pro
regionální rozvoj



Ziel ETZ | Cíl EÚS
Freistaat Bayern –
Tschechische Republik
Česká republika –
Svobodný stát Bavorsko
2014 – 2020 (INTERREG V)

**FLORA DES
BÖHMERWALDES**

**KVĚTENÁ
ŠUMAVY**



***Cirsium heterophyllum* – Radek Janák – Vyšebrodsko.**



**Europäische Union
Evropská unie**
Europäischer Fonds für
regionale Entwicklung
Evropský fond pro
regionální rozvoj



Ziel ETZ | Cíl EÚS
Freistaat Bayern –
Tschechische Republik
Česká republika –
Svobodný stát Bavorsko
2014 – 2020 (INTERREG V)

FLORA DES
BÖHMERWALDES



KVĚTENA
ŠUMAVY



© Petr Koutecký

***Cirsium heterophyllum* – Petr Koutecký – Nová Pec.**



**Europäische Union
Evropská unie**
Europäischer Fonds für
regionale Entwicklung
Evropský fond pro
regionální rozvoj



Ziel ETZ | Cíl EÚS
Freistaat Bayern –
Tschechische Republik
Česká republika –
Svobodný stát Bavorsko
2014 – 2020 (INTERREG V)

**FLORA DES
BÖHMERWALDES**

**KVĚTENÁ
ŠUMAVY**



© Alena Vydrová

***Cirsium heterophyllum* – Alena Vydrová – Knížecí Pláně.**



**Europäische Union
Evropská unie**
Europäischer Fonds für
regionale Entwicklung
Evropský fond pro
regionální rozvoj



Ziel ETZ | Cíl EÚS
Freistaat Bayern –
Tschechische Republik
Česká republika –
Svobodný stát Bavorsko
2014 – 2020 (INTERREG V)

**FLORA DES
BÖHMERWALDES**
 **KVĚTENA
ŠUMAVY**