

## *Cerastium semidecandrum* – rožec pětimužný

Původní areál rožce pětimužného zaujímá především Evropu kromě některých severních, jižních a východních částí. Výskyt v Asii (kromě západní části), v severní Africe, Severní Americe a Austrálii je považován za adventivní (Smejkal 1990, Kaplan et al. 2016). Ve střední Evropě druh roste především na otevřených, často narušovaných místech přirozeného i ruderálního charakteru a je vázán především na nižší a středně položené oblasti (Smejkal 1990, Anonymus 2021, FloraWeb 2021). V poslední době se v České republice šíří především podél železnic (Kaplan et al. 2016). Na Šumavě byl objeven až v druhé dekádě 21. století a jeho výskyt má pouze druhotný charakter. Na české straně Šumavy byl doposud zaznamenán v Loučovicích a v Lipně nad Vltavou na Vyšebrodsku, v Černé v Pošumaví a Volarech v Hornovltavské kotlině, Polečnici ve Chvalšinském Předšumaví a ve Zbytinách v Libínském Předšumaví (Pladias 2021, Štech et al. 2021). Z bavorské části sledovaného území doposud chybí o jeho výskytu údaje (BIB 2021), zatímco v Rakousku byl nalezen v roce 2021 na nádraží v obci Aigen-Schlögl (ZOBODAT 2021). Biotopem druhu na Šumavě jsou železniční násypy, okraje silnic, nebo jiná narušená často písčité místa.

Nejvyšší výskyt: 800 m n. m.

## *Cerastium semidecandrum* – Sand-Hornkraut, Fünfmänniges Hornkraut

Das ursprüngliche Areal des Fünfmännigen Hornkrautes nimmt vor allem Europa außer einigen Nord-, Süd- und Ostteilen ein. Das Vorkommen in Asien (außer dem Westteil), Nordafrika, Nordamerika und Australien wird für adventiv gehalten (Smejkal 1990, Kaplan et al. 2016). In Mitteleuropa wächst die Art vor allem auf offenen, oft gestörten Stellen natürlichen sowie ruderalen Charakters und ist vor allem an niedrigere und mittlere lagen gebunden (Smejkal 1990, Anonymus 2021, FloraWeb 2021). In der letzten Zeit verbreitet es sich in der Tschechischen Republik vor allem entlang der Bahnstrecken (Kaplan et al. 2016). Im Böhmerwald wurde es erst in der zweiten Dekade des 21. Jahrhunderts entdeckt und sein Vorkommen hat bloß den Sekundärcharakter. Auf tschechischer Seite des Böhmerwaldes wurde es bisher in Loučovice und Lipno nad Vltavou in der Region Vyšší Brod, in Černá v Pošumaví und Volary im Oberen Moldaubecken, Polečnice im Chvalšiny-Vorböhmerwald und in Zbytiny im Libíner Vorböhmerwald festgestellt (Pladias 2021, Štech et al. 2021). Aus dem bayerischen Teil des verfolgten Gebietes fehlen bisher Angaben über sein Vorkommen (BIB 2021), während in Österreich es im Jahr 2021 am Bahnhof in der Gemeinde Aigen-Schlögl gefunden wurde (ZOBODAT 2021). Das Biotop dieser Art im Böhmerwald sind Bahnböschungen, Straßenränder oder andere gestörte, oft sandige Stellen.

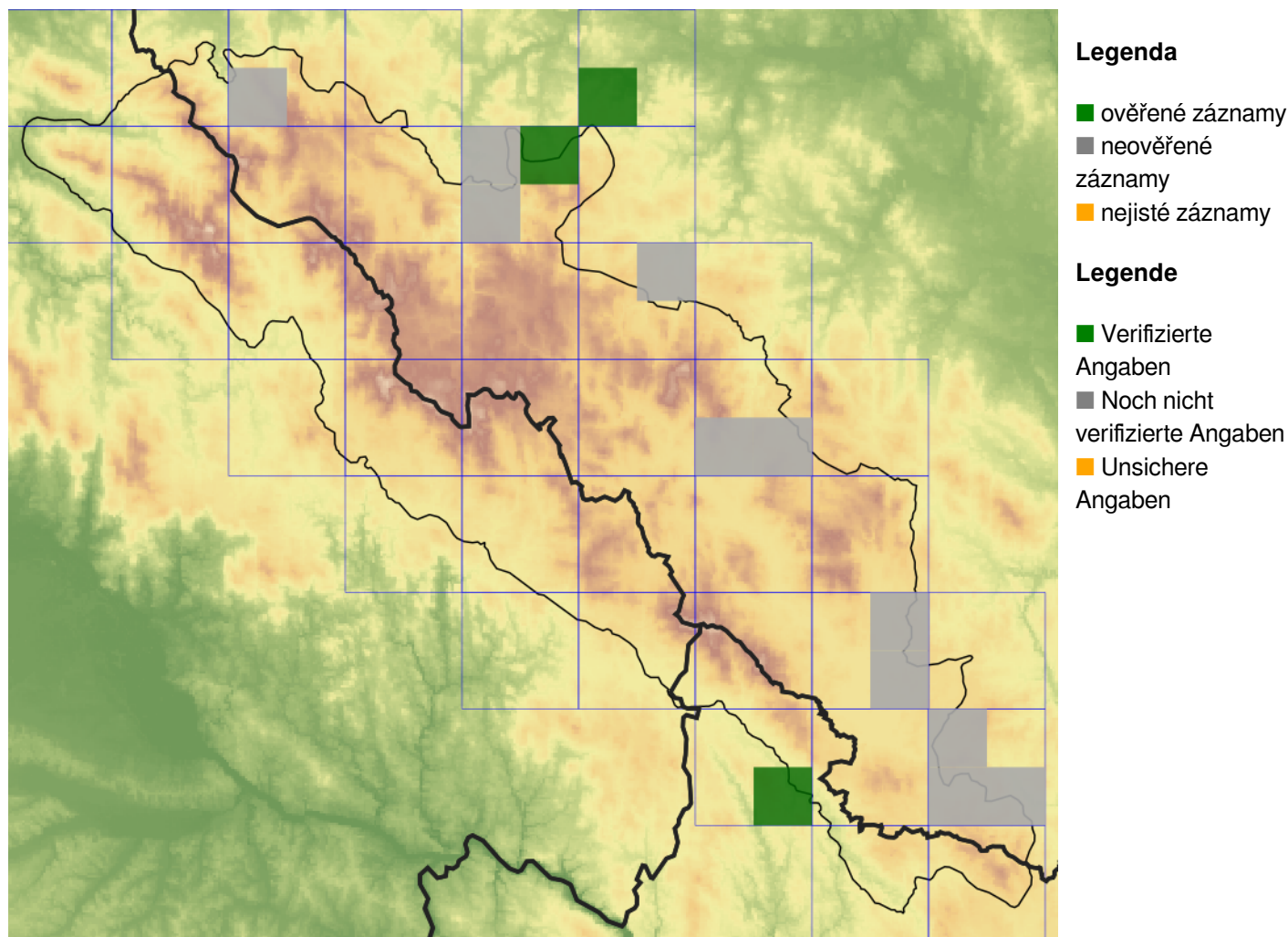
Nejvyšší výskyt: 800 m n. m.

## Červený seznam Šumavy/Rote Liste des Böhmerwaldes

LC (Least Concern/Neohrožené/Nicht gefährdet)

## Literatura/Literatur

## Mapa rozšíření/Erweiterungskarte



© Květena Šumavy/Flora des Böhmerwaldes 23/04/2026

Data o rozšíření rostlin pochází z Databáze české flóry a vegetace ([Pladias](#)), bavorské národní databáze ([AFvB](#)) a nově získaných dat v projektu Květena Šumavy. Data jsou zobrazována v síťové mapě založené na kvadrantech středoevropské mapovací sítě 5 × 3 zeměpisné minuty (ca. 5,5 × 5,9 km).

Die Verbreitungsdaten der Pflanzen stammen aus der Datenbank der Tschechischen Flora und Vegetation ([Pladias](#)), der Datenbank zur Flora von Bayern ([AFvB](#)) und neu erfassten Daten aus dem Projekt Flora des Böhmerwaldes. Angaben zur Verbreitung werden basierend auf dem Kartenraster für Mitteleuropa angegeben, abgeleitet von Quadranten mit 5 × 3 Bogenminuten (ca. 5,5 × 5,9 km).



**Evropská unie**  
Evropský fond pro regionální rozvoj



**Ziel ETZ | Cíl EÚS**  
Freistaat Bayern –  
Tschechische Republik  
Česká republika –  
Svobodný stát Bavorsko  
2014 – 2020 (INTERREG V)

FLORA DES  
BÖHMERWALDES

KVĚTENA  
ŠUMAVY

## Fotografie/Fotos



*Cerastium semidecandrum* – Alena Vydrová – Zbytiny - nádraží.



**Europäische Union  
Evropská unie**  
Europäischer Fonds für  
regionale Entwicklung  
Evropský fond pro  
regionální rozvoj



**Ziel ETZ | Cíl EÚS**  
Freistaat Bayern –  
Tschechische Republik  
Česká republika –  
Svobodný stát Bavorsko  
2014 – 2020 (INTERREG V)

**FLORA DES  
BÖHMERWALDES**  
**KVĚTEN  
ŠUMAVY**



*Cerastium semidecandrum* – Alena Vydrová – Zbytiny - nádraží.



**Europäische Union  
Evropská unie**  
Europäischer Fonds für  
regionale Entwicklung  
Evropský fond pro  
regionální rozvoj



**Ziel ETZ | Cíl EÚS**  
Freistaat Bayern –  
Tschechische Republik  
Česká republika –  
Svobodný stát Bavorsko  
2014 – 2020 (INTERREG V)

  
**FLORA DES  
BÖHMERWALDES**