

***Cephalanthera damasonium* – okrotice bílá**

Okrotice bílá se vyskytuje prakticky v celé Evropě s výjimkou nejsevernější části a kontinentálního Ruska, její areál zasahuje do severní Afriky a na Blízký východ. Tento druh vázaný na bázemi bohaté půdy nalezneme především v listnatých lesích a lesních lemech. Vzhledem k absenci vhodných biotopů byl na Šumavě zaznamenán jen velmi vzácně. Na české straně Šumavy byl nalezen pouze na ostrůvcích vápenců v okolí Černé v Pošumaví na dvou místech poblíž Černé v Pošumaví, a to v okolí lomu na Vápenném vrchu (Skalický & Kučera in Kolektiv 1995–2000; Ekrt & Půbal 2009) a v bučině u osady Bednáře (Kučera in Kolektiv 1995–2000) již těsně za hranicí vymezeného území.

***Cephalanthera damasonium* – Weißes Waldvögelein**

Das Weiße Waldvögelein kommt praktisch in ganz Europa mit Ausnahme des nördlichsten Teils und des kontinentalen Russlands vor, sein Areal greift nach Nordafrika und in den Nahen Osten ein. Diese an basenreiche Böden gebundene Art finden wir vor allem in Laubwäldern und Waldsäumen. Angesichts der Absenz geeigneter Biotope wurde es im Böhmerwald nur selten festgestellt. Auf tschechischer Seite des Böhmerwaldes wurde es nur an Kalksteininseln in der Umgebung von Černá v Pošumaví an zwei Stellen in der Nähe von Černá v Pošumaví gefunden, nämlich in der Umgebung des Steinbruchs auf dem Hügel Vápenný vrch (Skalický & Kučera in Kolektiv 1995–2000; Ekrt & Půbal 2009) und in einem Buchenwald bei der Ortschaft Bednáře (Kučera in Kolektiv 1995–2000) schon unmittelbar hinter der Grenze des definierten Gebietes.

Červený seznam Šumavy/Rote Liste des Böhmerwaldes

NT (Near Threatened/Blízké ohrožení/Potenziell gefährdet)

Literatura/Literatur

Ekrt L. & Půbal D. (2009) Novinky v květeně cévnatých rostlin české Šumavy a přiléhajícího Předšumaví. II. – *Silva Gabreta* 15: 173–196.

Kolektiv (zpracovatelů Květeny Šumavy) (1995–2000) Floristická databáze ke květeně Šumavy. – Depon. in: Jihočeská Univerzita, Přírodovědecká fakulta, České Budějovice.



**Europäische Union
Evropská unie**
Europäischer Fonds für
regionale Entwicklung
Evropský fond pro
regionální rozvoj



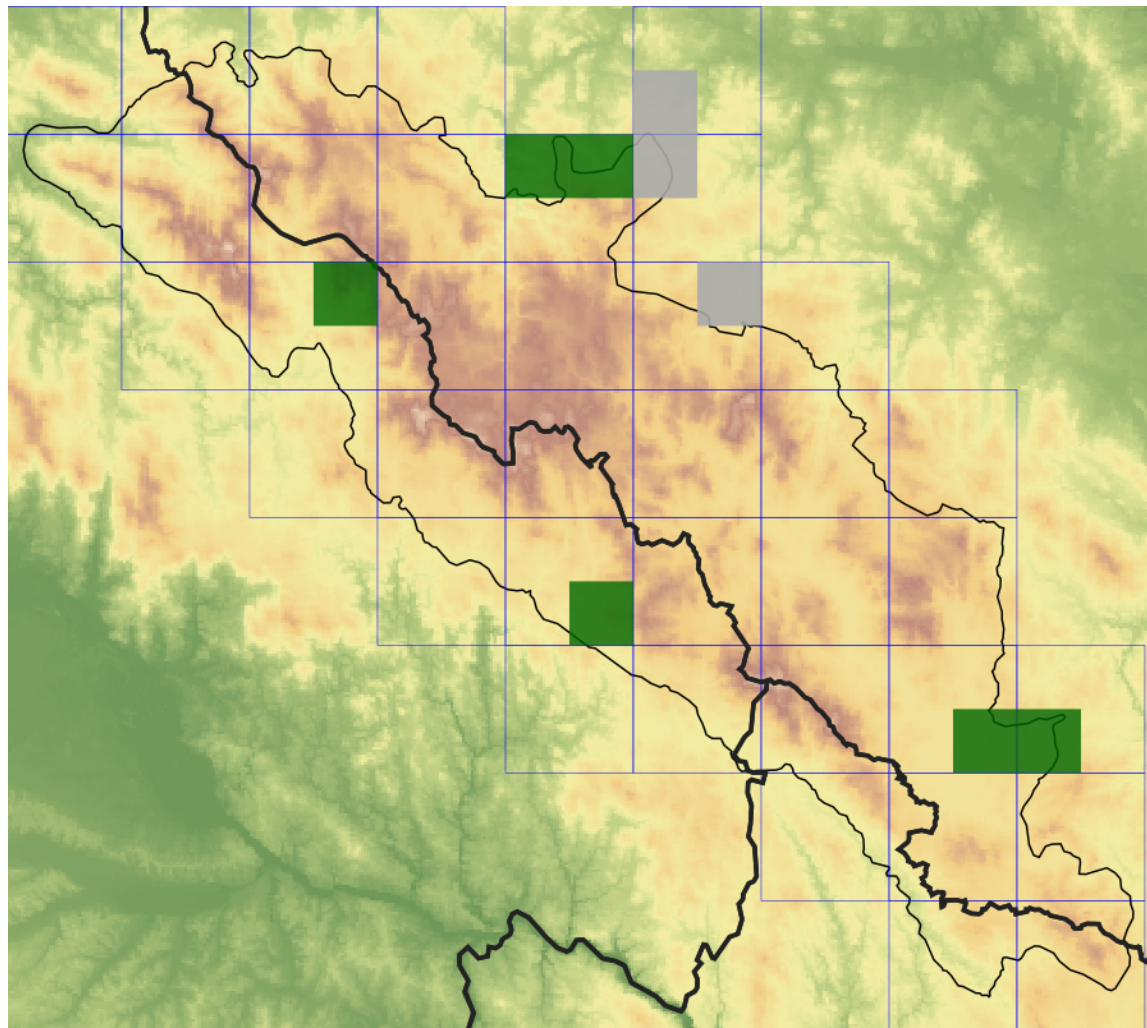
Ziel ETZ | Cíl EÚS
Freistaat Bayern –
Tschechische Republik
Česká republika –
Svobodný stát Bavorsko
2014 – 2020 (INTERREG V)



FLORA DES
BÖHMERWALDES

KVĚTENA
ŠUMAVY

Mapa rozšíření/Erweiterungskarte



Legenda

- ověřené záznamy
- neověřené záznamy
- nejisté záznamy

Legende

- Verifizierte Angaben
- Noch nicht verifizierte Angaben
- Unsichere Angaben

© Květena Šumavy/Flora des Böhmerwaldes 22/04/2026

Data o rozšíření rostlin pochází z Databáze české flóry a vegetace ([Pladias](#)), bavorské národní databáze ([AFvB](#)) a nově získaných dat v projektu Květena Šumavy. Data jsou zobrazována v síťové mapě založené na kvadrantech středoevropské mapovací sítě 5 × 3 zeměpisné minuty (ca. 5,5 × 5,9 km).

Die Verbreitungsdaten der Pflanzen stammen aus der Datenbank der Tschechischen Flora und Vegetation ([Pladias](#)), der Datenbank zur Flora von Bayern ([AFvB](#)) und neu erfassten Daten aus dem Projekt Flora des Böhmerwaldes. Angaben zur Verbreitung werden basierend auf dem Kartenraster für Mitteleuropa angegeben, abgeleitet von Quadranten mit 5 × 3 Bogenminuten (ca. 5,5 × 5,9 km).



Evropská unie
Evropský fond pro regionální rozvoj



Ziel ETZ | Cíl EÚS
Freistaat Bayern –
Tschechische Republik
Česká republika –
Svobodný stát Bavorsko
2014 – 2020 (INTERREG V)

FLORA DES
BÖHMERWALDES

KVĚTENA
ŠUMAVY

Fotografie/Fotos



© David Půbal

Cephalanthera damasonium – David Půbal – Černá v Pošumaví, Vápenný vrch.



Europäische Union
Evropská unie
Europäischer Fonds für
regionale Entwicklung
Evropský fond pro
regionální rozvoj



Ziel ETZ | Cíl EÚS
Freistaat Bayern –
Tschechische Republik
Česká republika –
Svobodný stát Bavorsko
2014 – 2020 (INTERREG V)

FLORA DES
BÖHMERWALDES

KVĚTENA
ŠUMAVY



© David Půbal

Cephalanthera damasonium – David Půbal – Černá v Pošumaví, Vápenný vrch.



Europská unie
Evropská unie
Europäischer Fonds für
regionale Entwicklung
Evropský fond pro
regionální rozvoj



Ziel ETZ | Cíl EÚS
Freistaat Bayern –
Tschechische Republik
Česká republika –
Svobodný stát Bavorsko
2014 – 2020 (INTERREG V)

FLORA DES
BÖHMERWALDES

KVĚTENA
ŠUMAVY