

## ***Centaurea scabiosa* – chrpa čekánek**

Chrpa čekánek je mírně teplomilný druh, rostoucí v různých typech mezofilních a suchých luk, na lesních okrajích a ve světlých lesích, podél cest, na travnatých mezích. Na Šumavě se vyskytuje pouze v okrajových částech. Jednotlivé údaje z vyšších poloh (např. Slučí tah, u silnice; Skalický 1995) zřejmě představují pouze přechodné zavlečení.

## ***Centaurea scabiosa* – Skabiosen-Flockenblume**

Die Skabiosen-Flockenblume ist eine mäßig wärmeliebende Art, die in verschiedenen Typen mesophiler und trockener Wiesen, an Waldrändern und in lichten Wäldern, entlang von Wegen und an grasigen Rainen wächst. Im Böhmerwald kommt sie nur in den Randgebieten vor. Einzelne Angaben aus höheren Lagen (z. B. Slučí tah, an der Straße; Skalický 1995) stellen wahrscheinlich bloß eine vorübergehende Verschleppungen dar.

## **Červený seznam Šumavy/Rote Liste des Böhmerwaldes**

LC (Least Concern/Neohrožený/Nicht gefährdet)

## **Literatura/Literatur**

Skalický V. (1995) Floristické doplňky ke květeně západní části Šumavských plání a kontaktních území. – Erica 4: 47–59.



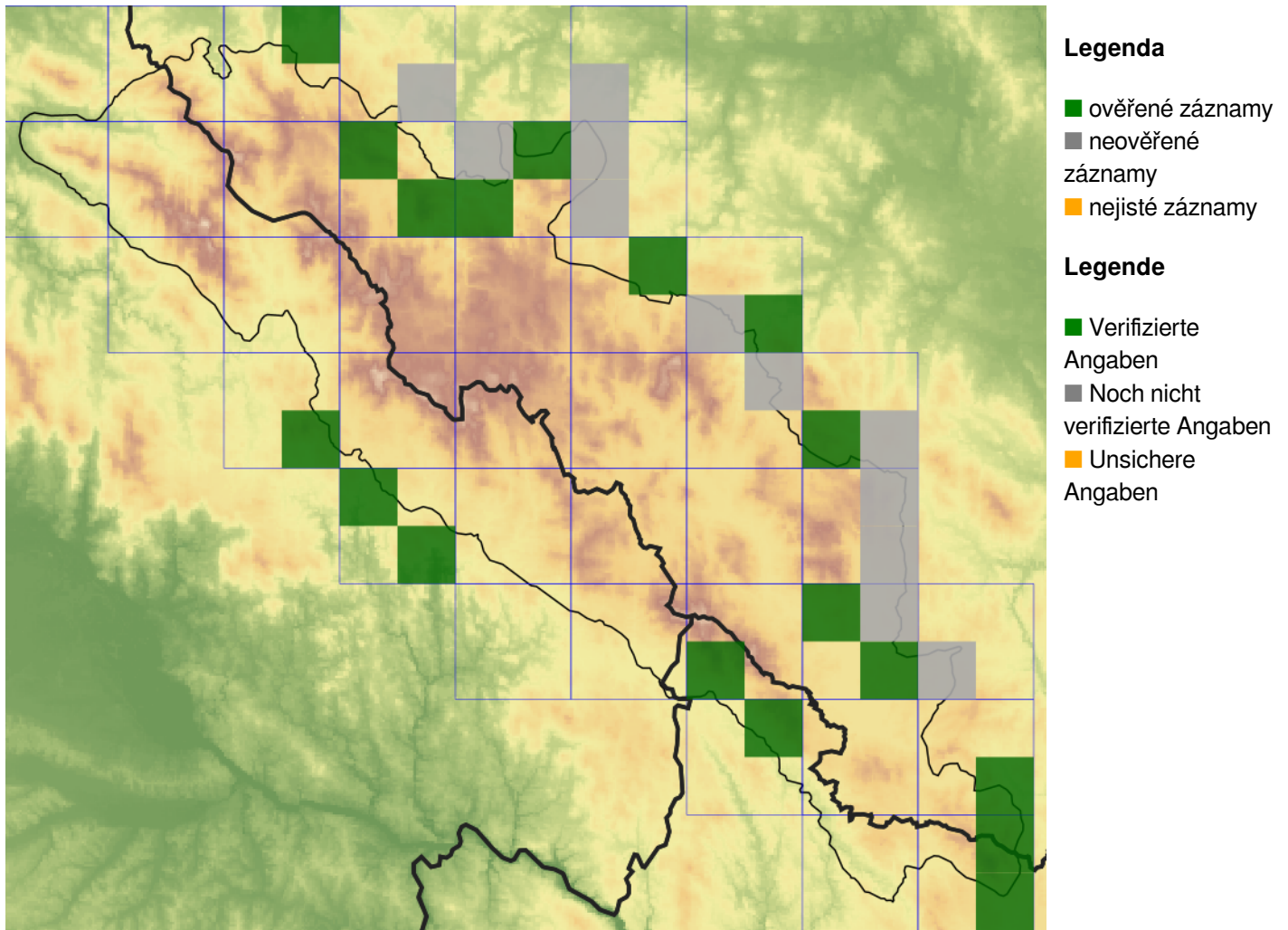
**Europäische Union  
Evropská unie**  
Europäischer Fonds für  
regionale Entwicklung  
Evropský fond pro  
regionální rozvoj



**Ziel ETZ | Cíl EÚS**  
Freistaat Bayern –  
Tschechische Republik  
Česká republika –  
Svobodný stát Bavorsko  
2014 – 2020 (INTERREG V)



## Mapa rozšíření/Erweiterungskarte



© Květena Šumavy/Flora des Böhmerwaldes 15/06/2026

Data o rozšíření rostlin pochází z Databáze české flóry a vegetace ([Pladias](#)), bavorské národní databáze ([AFvB](#)) a nově získaných dat v projektu Květena Šumavy. Data jsou zobrazována v síťové mapě založené na kvadrantech středoevropské mapovací sítě 5 × 3 zeměpisné minuty (ca. 5,5 × 5,9 km).

Die Verbreitungsdaten der Pflanzen stammen aus der Datenbank der Tschechischen Flora und Vegetation ([Pladias](#)), der Datenbank zur Flora von Bayern ([AFvB](#)) und neu erfassten Daten aus dem Projekt Flora des Böhmerwaldes. Angaben zur Verbreitung werden basierend auf dem Kartenraster für Mitteleuropa angegeben, abgeleitet von Quadranten mit 5 × 3 Bogenminuten (ca. 5,5 × 5,9 km).



**Evropská unie**  
Evropský fond pro regionální rozvoj



**Ziel ETZ | Cíl EÚS**  
Freistaat Bayern –  
Tschechische Republik  
Česká republika –  
Svobodný stát Bavorsko  
2014 – 2020 (INTERREG V)

FLORA DES  
BÖHMERWALDES

KVĚTENA  
ŠUMAVY

## Fotografie/Fotos



**Europäische Union  
Evropská unie**  
Europäischer Fonds für  
regionale Entwicklung  
Evropský fond pro  
regionální rozvoj



**Ziel ETZ | Cíl EÚS**  
Freistaat Bayern –  
Tschechische Republik  
Česká republika –  
Svobodný stát Bavorsko  
2014 – 2020 (INTERREG V)

  
FLORA DES  
BÖHMERWALDES }  
KVĚTENA  
ŠUMAVY