

Centaurea oxylepis – chrpa ostroperá

Středoevropský druh s těžištěm rozšíření v Karpatech, na střední a severní Moravě a ve Slezsku, ve východních Čechách a v jižním Polsku. V jižních Čechách je poměrně vzácný, nejjihnějšími lokalitami dosahuje až na vápence v Předšumaví. v Bavorsku a Rakousku neroste. Ze Šumavy byl doložen pouze jednou od Horské Kvildy (J. Vaněček 1975 BRA, viz Koutecký in Kaplan et al. 2017), pravděpodobně se jednalo o zavlečené rostliny.

Chrpa ostroperá se často kříží s chrpou luční, kříženci (*Centaurea ×fleischeri* Hayek) jsou přítomní na většině jejich jihočeských lokalit. Kříženci jsou plně plodní a mohou vytvářet samostatné populace. Byli doloženi na hranici studovaného území v PR Na Volešku u Strašína.

Centaurea oxylepis – Scharffeder-Flockenblume

Eine mitteleuropäische Art mit Verbreitungsschwerpunkt in den Karpaten, Mittel- und Nordmähren, Schlesien, Ostböhmen und Südpolen. In Südböhmen ist sie ziemlich selten, sie reicht mit den südlichsten Lokalitäten bis zu den Kalksteinformationen des Böhmerwald-Vorgebirges. In Bayern und Österreich kommt sie nicht vor. Aus dem Böhmerwald wurde sie nur einmal von Horská Kvilda nachgewiesen (J. Vaněček 1975 BRA, siehe Koutecký in Kaplan et al. 2017), es dürfte sich um verschleppte Pflanzen gehandelt haben.

Centaurea oxylepis wird oft mit der Wiesen-Flockenblume gekreuzt, die Hybriden (*Centaurea ×fleischeri* Hayek) kommen in den meisten südböhmischen Gegenden vor. Sie sind vollkommen fruchtbar und können selbstständige Populationen bilden. Sie wurden an der Grenze des untersuchten Gebietes im Naturreservat Na Volešku bei der Gemeinde Strašín belegt.

Červený seznam Šumavy/Rote Liste des Böhmerwaldes

NA (Not Applicable/Nevhodné pro hodnocení/Bewertungsungeeignet)

Literatura/Literatur

Kaplan Z., Danihelka J., Koutecký P., Šumberová K., Ekrt L., Grulich V., Řepka R., Hroudová Z., Štěpánková J., Dvořák V., Dančák M., Dřevojan P. & Wild J. (2017) Distributions of vascular plants in the Czech Republic. Part 4. – Preslia 89: 115–201.



Europäische Union
Evropská unie
Europäischer Fonds für
regionale Entwicklung
Evropský fond pro
regionální rozvoj



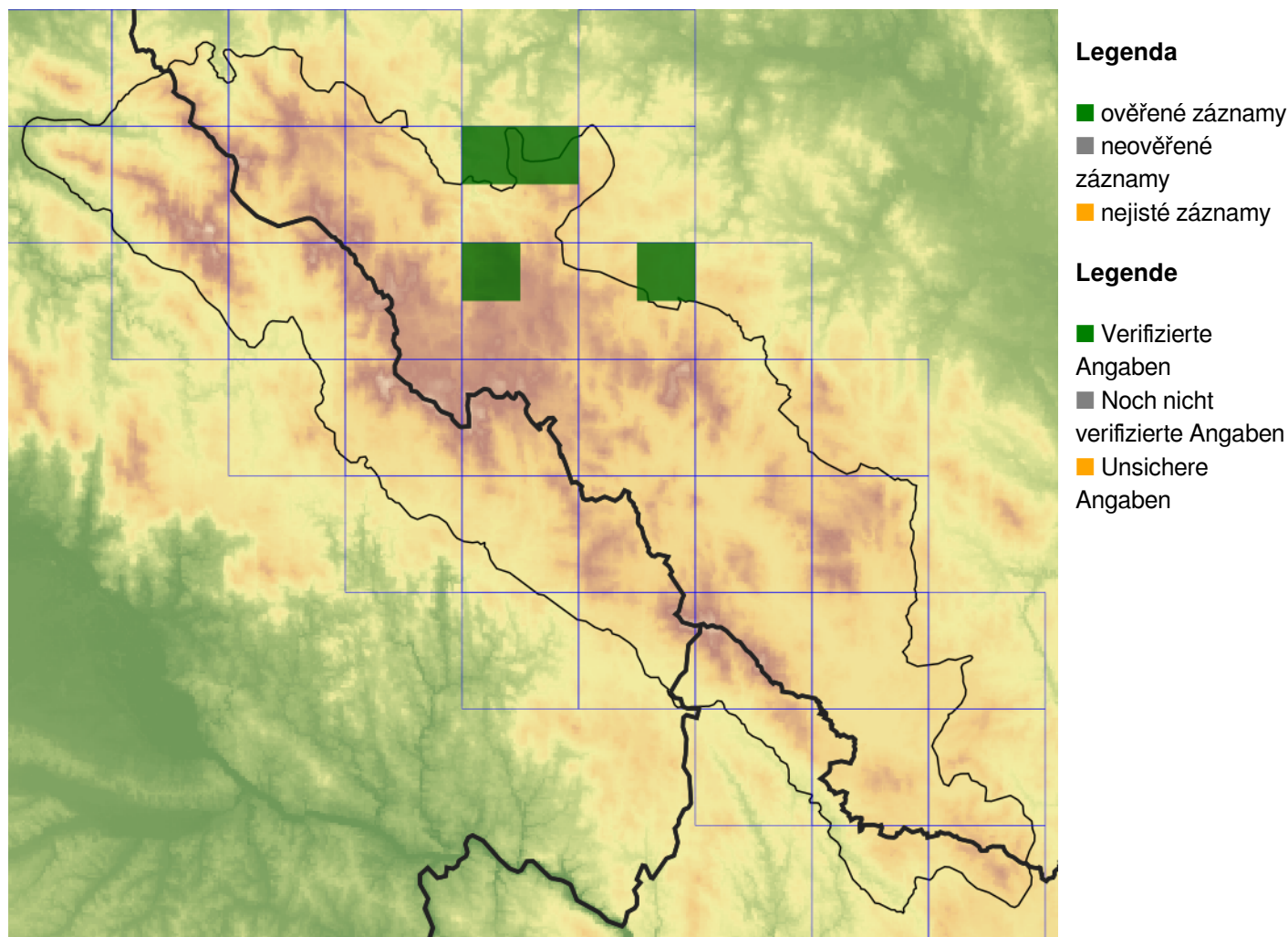
Ziel ETZ | Cíl EÚS
Freistaat Bayern –
Tschechische Republik
Česká republika –
Svobodný stát Bavorsko
2014 – 2020 (INTERREG V)

FLORA DES
BÖHMERWALDES



KVĚTENA
ŠUMAVY

Mapa rozšíření/Erweiterungskarte



© Květena Šumavy/Flora des Böhmerwaldes 21/04/2026

Data o rozšíření rostlin pochází z Databáze české flóry a vegetace ([Pladias](#)), bavorské národní databáze ([AFvB](#)) a nově získaných dat v projektu Květena Šumavy. Data jsou zobrazována v síťové mapě založené na kvadrantech středoevropské mapovací sítě 5 × 3 zeměpisné minuty (ca. 5,5 × 5,9 km).

Die Verbreitungsdaten der Pflanzen stammen aus der Datenbank der Tschechischen Flora und Vegetation ([Pladias](#)), der Datenbank zur Flora von Bayern ([AFvB](#)) und neu erfassten Daten aus dem Projekt Flora des Böhmerwaldes. Angaben zur Verbreitung werden basierend auf dem Kartenraster für Mitteleuropa angegeben, abgeleitet von Quadranten mit 5 × 3 Bogenminuten (ca. 5,5 × 5,9 km).



Evropská unie
Evropský fond pro regionální rozvoj



Ziel ETZ | Cíl EÚS
Freistaat Bayern –
Tschechische Republik
Česká republika –
Svobodný stát Bavorsko
2014 – 2020 (INTERREG V)

FLORA DES
BÖHMERWALDES



KVĚTENA
ŠUMAVY

Fotografie/Fotos



**Europäische Union
Evropská unie**
Europäischer Fonds für
regionale Entwicklung
Evropský fond pro
regionální rozvoj



Ziel ETZ | Cíl EÚS
Freistaat Bayern –
Tschechische Republik
Česká republika –
Svobodný stát Bavorsko
2014 – 2020 (INTERREG V)

**FLORA DES
BÖHMERWALDES**  **KVĚTENA
ŠUMAVY**