

Carex rostrata – ostřice zobánkatá

Ostřice zobánkatá má velmi rozsáhlý holarktický areál od západní Evropy po Dálný východ a od Aljašky po Grónsko. Ve střední Evropě je hojná především ve středních a vyšších polohách. Na Šumavě jde o jeden z nejběžnějších druhů ostřic. Vyskytuje se po celém území na české, bavorské i hornorakouské straně. Druh nejrůznějších mokrých stanovišť: roste v lučních mokřadech, na rašelinných loukách a přechodových rašeliništích, na březích větších i menších vodních toků a kolem vodních nádrží, také v podmáčených a rašelinných smrčinách, na mezotrofních až oligotrofních stanovištích. Dobře snáší přelavení, v současné době se místy šíří v nekosených rašelinných loukách, kde při zvýšené hladině vody často tvoří monodominantní porosty.

Carex rostrata – Schnabel-Segge

Ostřice zobánkatá má velmi rozsáhlý holarktický areál od západní Evropy po Dálný východ a od Aljašky po Grónsko. Ve střední Evropě je hojná především ve středních a vyšších polohách. Na Šumavě jde o jeden z nejběžnějších druhů ostřic. Vyskytuje se po celém území na české, bavorské i hornorakouské straně. Druh nejrůznějších mokrých stanovišť: roste v lučních mokřadech, na rašelinných loukách a přechodových rašeliništích, na březích větších i menších vodních toků a kolem vodních nádrží, také v podmáčených a rašelinných smrčinách, na mezotrofních až oligotrofních stanovištích. Dobře snáší přelavení, v současné době se místy šíří v nekosených rašelinných loukách, kde při zvýšené hladině vody často tvoří monodominantní porosty.

Červený seznam Šumavy/Rote Liste des Böhmerwaldes

LC (Least Concern/Neohrožené/Nicht gefährdet)

Literatura/Literatur



**Europäische Union
Evropská unie**
Europäischer Fonds für
regionale Entwicklung
Evropský fond pro
regionální rozvoj



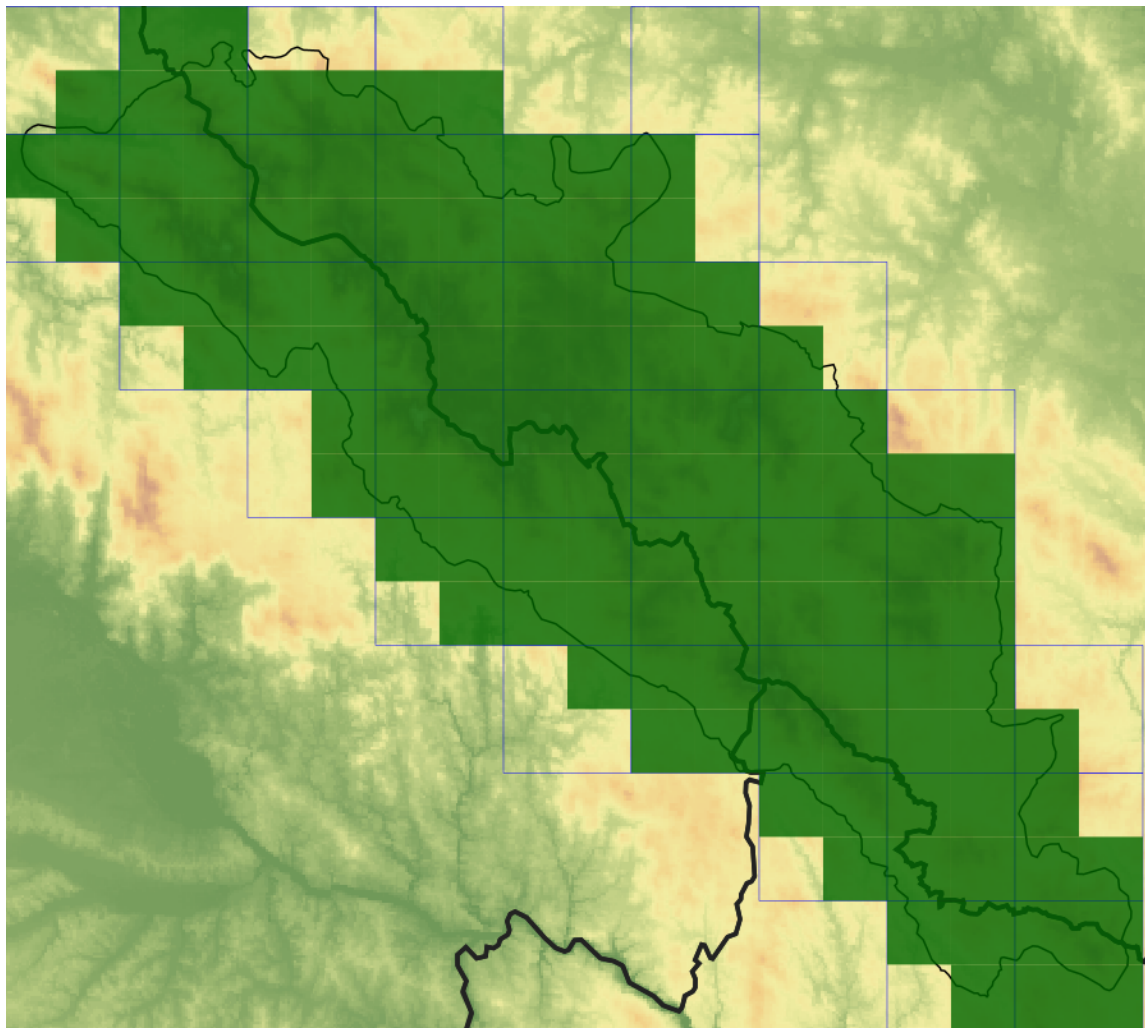
Ziel ETZ | Cíl EÚS
Freistaat Bayern –
Tschechische Republik
Česká republika –
Svobodný stát Bavorsko
2014 – 2020 (INTERREG V)



FLORA DES
BÖHMERWALDES

 KVĚTENA
ŠUMAVY

Mapa rozšíření/Erweiterungskarte



Legenda

- ověřené záznamy
- neověřené záznamy
- nejisté záznamy

Legende

- Verifizierte Angaben
- Noch nicht verifizierte Angaben
- Unsichere Angaben

© Květena Šumavy/Flora des Böhmerwaldes 21/04/2026

Data o rozšíření rostlin pochází z Databáze české flóry a vegetace ([Pladius](#)), bavorské národní databáze ([AFvB](#)) a nově získaných dat v projektu Květena Šumavy. Data jsou zobrazována v síťové mapě založené na kvadrantech středoevropské mapovací sítě 5 × 3 zeměpisné minuty (ca. 5,5 × 5,9 km).

Die Verbreitungsdaten der Pflanzen stammen aus der Datenbank der Tschechischen Flora und Vegetation ([Pladius](#)), der Datenbank zur Flora von Bayern ([AFvB](#)) und neu erfassten Daten aus dem Projekt Flora des Böhmerwaldes. Angaben zur Verbreitung werden basierend auf dem Kartenraster für Mitteleuropa angegeben, abgeleitet von Quadranten mit 5 × 3 Bogenminuten (ca. 5,5 × 5,9 km).



Evropská unie
Evropský fond pro regionální rozvoj



Ziel ETZ | Cíl EÚS
Freistaat Bayern –
Tschechische Republik
Česká republika –
Svobodný stát Bavorsko
2014 – 2020 (INTERREG V)



Fotografie/Fotos



Carex rostrata – Libor Ekrť – Chaloupky.



**Europäische Union
Evropská unie**
Europäischer Fonds für
regionale Entwicklung
Evropský fond pro
regionální rozvoj



Ziel ETZ | Cíl EÚS
Freistaat Bayern –
Tschechische Republik
Česká republika –
Svobodný stát Bavorsko
2014 – 2020 (INTERREG V)

FLORA DES
BÖHMERWALDES



KVĚTENA
ŠUMAVY



© Libor Ekrť

Carex rostrata – Libor Ekrť – Chaloupky.



Europská unie
Evropská unie
Europäischer Fonds für
regionale Entwicklung
Evropský fond pro
regionální rozvoj



Ziel ETZ | Cíl EÚS
Freistaat Bayern –
Tschechische Republik
Česká republika –
Svobodný stát Bavorsko
2014 – 2020 (INTERREG V)

FLORA DES
BÖHMERWALDES

KVĚTENA
ŠUMAVY



© Libor Ekrť

***Carex rostrata* – Libor Ekrť – Chaloupky.**



**Europäische Union
Evropská unie**
Europäischer Fonds für
regionale Entwicklung
Evropský fond pro
regionální rozvoj



Ziel ETZ | Cíl EÚS
Freistaat Bayern –
Tschechische Republik
Česká republika –
Svobodný stát Bavorsko
2014 – 2020 (INTERREG V)

**FLORA DES
BÖHMERWALDES**
**KVĚTENA
ŠUMAVY**



© Alena Vydrová

Carex rostrata – Alena Vydrová – Ošina.



**Europäische Union
Evropská unie**
Europäischer Fonds für
regionale Entwicklung
Evropský fond pro
regionální rozvoj



Ziel ETZ | Cíl EÚS
Freistaat Bayern –
Tschechische Republik
Česká republika –
Svobodný stát Bavorsko
2014 – 2020 (INTERREG V)

**FLORA DES
BÖHMERWALDES**
 **KVĚTENÁ
ŠUMAVY**